

MINISTÉRIO DE MINAS E ENERGIA  
COMPANHIA DE PESQUISA DE RECURSOS MINERAIS  
DIRETORIA DE GEOLOGIA E RECURSOS MINERAIS

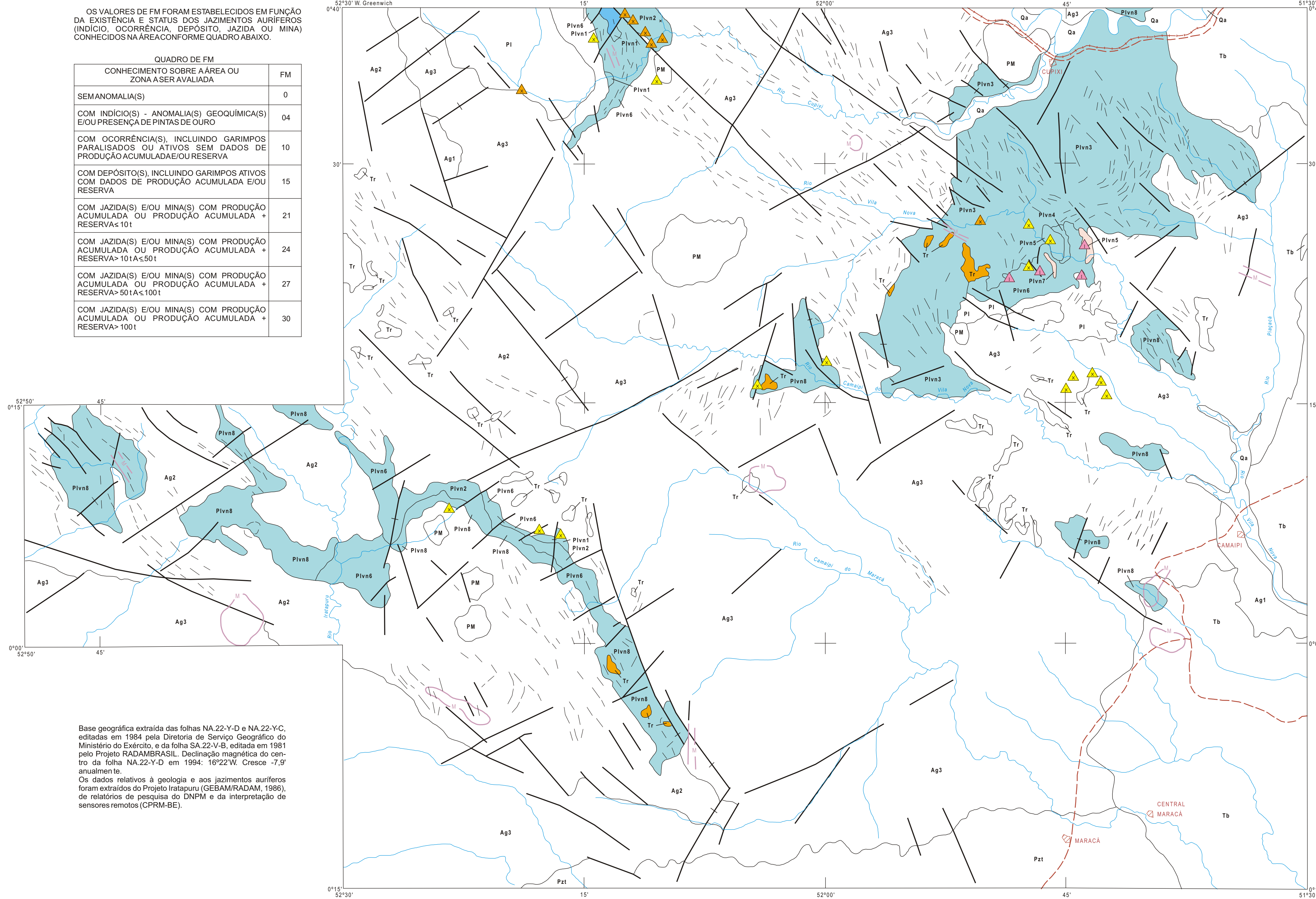
NOTA EXPLICATIVA  
O CÁLCULO DO ÍNDICE DE GITOLOGIA QUANTITATIVA-IGQ E EFETUADO ATRAVÉS DA SOMA DO FATOR DE GITOLOGIA QUANTITATIVA PADRÃO - FGQP E DO FATOR DE MINERALIZAÇÃO - FM.

OS VALORES DO FGQP FORAM ESTABELECIDOS EM FUNÇÃO DA PRODUÇÃO ACUMULADA + RESERVA DE CADA TIPO GITOLÓGICO EM RELAÇÃO AO TOTAL MUNDIAL.

| TIPO GITOLÓGICO   | FGQP |
|---|------|
| I RESIDUAL/SUPERGÊNICO DESENVOLVIDO EM ZONAS DE FAVORABILIDADE GEOLOGICO-ECONÔMICA  | 15   |
| II OFIOLÍTICO SULFETADO   | 05   |
| III VULCANO-SEDIMENTAR MARINHO COM SUÍTE BIMODAL TOLEÍTICA A CALCÍ-ALCALINA PREDOMINANTE EM RELAÇÃO A COMPONENTE SEDIMENTAR                         | 30   |
| IV MINERALIZAÇÕES SULFETADAS ENCAIXADAS EM ROCHAS SEDIMENTARES PREDOMINANTES EM RELAÇÃO A COMPONENTE SEDIMENTAR                                     | 15   |
| V GREENSTONE BELTS E ASSEMELHADOS   | 65   |
| VI VULCANISMO SUBTÉRREO EM ZONA DE SUBDUÇÃO COM SUÍTE BIMODAL ANDESÍTICA A RIOLÍTICA DE CARÁTER CALCÁLCALINO E IDADE GEOLÓGICA EM ASSOCIAÇÃO COM Ag | 50   |
| VII PORPHYRY COPPER   | 40   |
| VIII ESCARNÍTICO  | 20   |
| IX FILÕES QUARTZO-AURÍFEROS PERIFÉRICOS A CORPOS INTRUSIVOS DE COMPOSIÇÃO INTERMEDIÁRIA A ÁCIDA   | 30   |
| X PLÁCERES RECENTES   | 05   |
| XI SEQUÊNCIA CARBONATADA-CARBONOSA  | 30   |
| XII ITABIRITOS COM NÍVEIS CARBONÁTICOS FERRIFEROS AMANGANÉSIFEROS   | 05   |
| XIII PALEOPLÁCERES DO ARQUEANO AO PROTEROZOICO  | 70   |
| XIV FILÕES QUARTZO-AURÍFEROS RELACIONADOS A GRANDES LINEAMENTOS CRUSTAIS (FALHAS E ZONAS DE CISCALHAMENTO)  | 40   |

OS VALORES DE FM FORAM ESTABELECIDOS EM FUNÇÃO DA EXISTÊNCIA E STATUS DOS JAZIMENTOS AURÍFEROS (ÍNDICE, OCORRÊNCIA, DEPOSITO, JAZIDA OU MINA) CONHECIDOS NA ÁREA CONFORME QUADRO ABAIXO.

| CONHECIMENTO SOBRE A ÁREA OU ZONA A SER AVALIADA   | FM |
|--|----|
| SEM ANOMALIAS  | 0  |
| COM INDÍCIOS - ANOMALIAS (GEOQUÍMICA(S) E/OU PRESENÇA DE PINTAS DE OURO)                                 | 04 |
| COM OCORRÊNCIA(S), INCLUINDO GARIMPOS PARALISADOS OU ATIVOS SEM DADOS DE PRODUÇÃO ACUMULADA E/OU RESERVA | 10 |
| COM DEPOSITO(S), INCLUINDO GARIMPOS ATIVOS COM DADOS DE PRODUÇÃO ACUMULADA E/OU RESERVA                  | 15 |
| COM JAZIDA(S) E/OU MINA(S) COM PRODUÇÃO ACUMULADA OU PRODUÇÃO ACUMULADA + RESERVA > 10t                  | 21 |
| COM JAZIDA(S) E/OU MINA(S) COM PRODUÇÃO ACUMULADA OU PRODUÇÃO ACUMULADA + RESERVA > 10t & < 50t          | 24 |
| COM JAZIDA(S) E/OU MINA(S) COM PRODUÇÃO ACUMULADA OU PRODUÇÃO ACUMULADA + RESERVA > 50t & < 100t         | 27 |
| COM JAZIDA(S) E/OU MINA(S) COM PRODUÇÃO ACUMULADA OU PRODUÇÃO ACUMULADA + RESERVA > 100t                 | 30 |



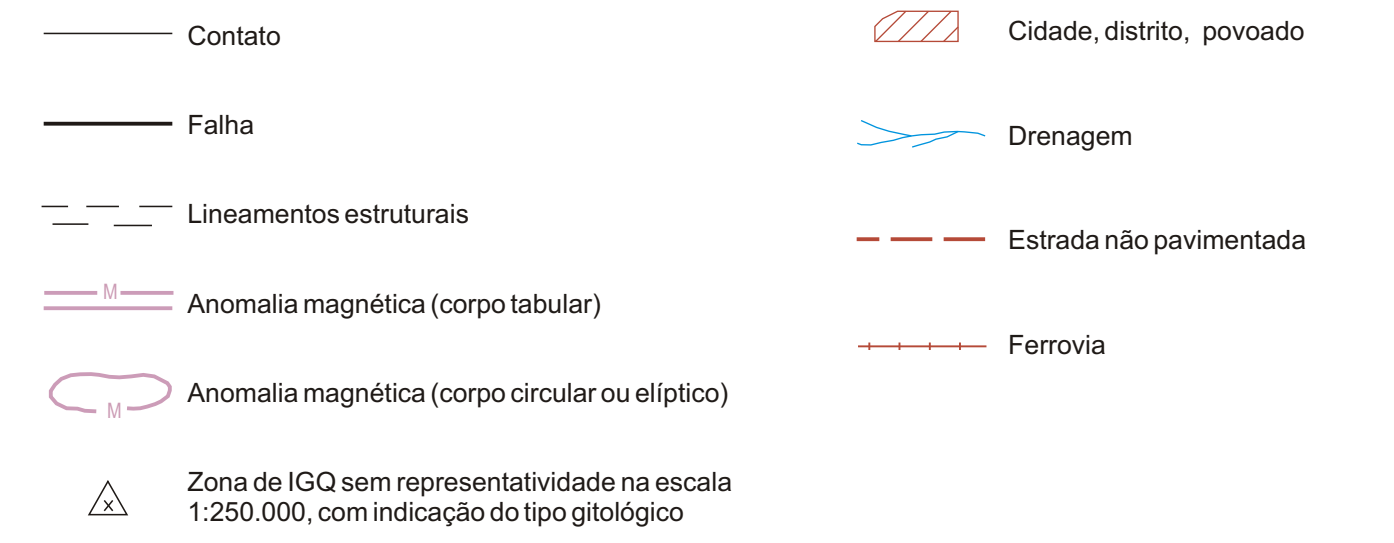
Base geográfica extraída das folhas NA.22-Y-D e NA.22-Y-C, editadas em 1984 pela Diretoria de Serviço Geográfico do Ministério do Exército, e da folha SA.22-V-B, editada em 1981 pelo Projeto RADAMBRASIL. Declinação magnética do centro da folha NA.22-Y-D em 1994: 16°22'W. Cresce -7,9' anualmente.  
Os dados relativos à geologia e aos jazimentos auríferos foram extraídos do Projeto Iratapuru (GEBAMRADAM, 1986), de relatórios de pesquisa do CNPM e da interpretação de sensores remotos (CPRM-BE).

ÍNDICE DE GITOLOGIA QUANTITATIVA - IGQ

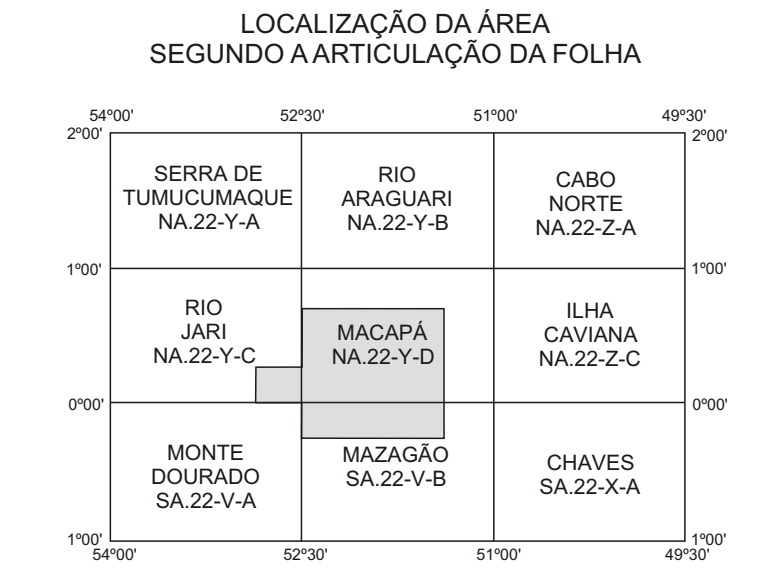
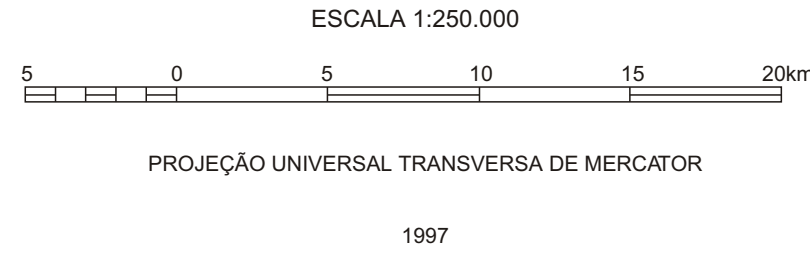
| IGQ = FGQP + FM | TIPO GITOLÓGICO   |
|-----------------|---|
| 15 = 15 + 0     | I - Residual/supergênico desenvolvido em zonas de favorabilidade geológico-econômica  |
| 19 = 15 + 04    |   |
| 65 = 65 + 0     | V - Greenstone belts e assemelhados   |
| 75 = 65 + 10    |   |
| 86 = 65 + 21    | X - Pláceres recentes   |
| 09 = 05 + 04    |   |
| 15 = 05 + 10    | Ambientes sem caracterização de tipo geológico segundo o quadro da geologia quantitativa padrão e sem registro de jazimentos auríferos, à luz do conhecimento atual |
| 0 = 0 + 0       |   |

AMBIÊNCIA GEOLÓGICA E LITOESTRATIGRAFIA

| FANEROZOICO  | Quaternário |   | Qa   | Aluviões recentes: argilas, areias e cascalhos |
|--------------|-------------|---|--|--|
|              | Cenozoico   | Terciário   | Tr   | Cobertura residual: lateritos                  |
| Tb           |             |   | Seqüência sedimentar continental/transicional: argilitos e arenitos (Formação Barreiras)                               |  |
| PROTEROZOICO | Paleozóico  | Pzt   | Seqüência sedimentar transicional/marinha: arenitos, folhelhos e siltitos (Formação Trombetas)                         |  |
|              |             | PM  | Intrusivas alcalinas: quartzo-sienitos e albita sienitos (Sienito Boa Macaca)  |  |
| ARQUEOZOICO  | Médio       | PM  | Intrusivas ácidas anorogênicas: granitos   |  |
|              |             | PI  | Intrusivas ácidas a intermediárias tardi-crognônicas: granodioritos e tonalitos  |  |
| Inferior     | PI          | Intrusivas máfico-ultramáficas acamadas: piroxenitos, peridotitos, serpentinitos e gabros (Complexo Bacuri)   |  |  |
|              | Pivn        | Seqüência metavulcano-sedimentar de baixo grau: metavulcânicas (1); xistos, ardósios e margaretes (2); metasedimentos (3); formações ferríferas (4); xistos pelíticos (5); quartzitos aluminosos e ferruginosos (6); metaconglomerados (7); metasedimentos e metavulcânicas (8) (Suíte Metamórfica Vila Nova) |  |  |
| Indiviso     | Ag          | Ag  | Terreno de médio a alto grau metamórfico: granulitos (1); granulitos e gnaisses (2); gnaisses (3) (Complexo Guianense) |  |



PROGRAMA NACIONAL DE PROSPECÇÃO DE OURO - PNPO  
MAPA DE ÍNDICE DE GITOLOGIA QUANTITATIVA  
ÁREA AP-06 - VILA NOVA / IRATAPURU - AMAPÁ



**CPRM**  
Serviço Geológico do Brasil  
Programa concebido e executado pela Companhia de Pesquisa de Recursos Minerais - CPRM. Concepção programática e supervisão: Geólogo Mário Fiorini. Coordenação nacional: Geólogo Gerson Manoel Muniz de Matos. Assistência técnica: Geólogo Ricardo Gallart de Menezes. Execução: Geólogos José Maria de Azevedo Carvalho, Lucas Travassos da Rosa Costa e Evandro Luiz Klein. Superintendência Regional de Belém. Trabalho realizado com base em informações disponíveis até 1996. Revisado por: DEREM/DIMETA - Nov/2001. Digitalizado por: CONAGE Consultoria Técnica Ltda.