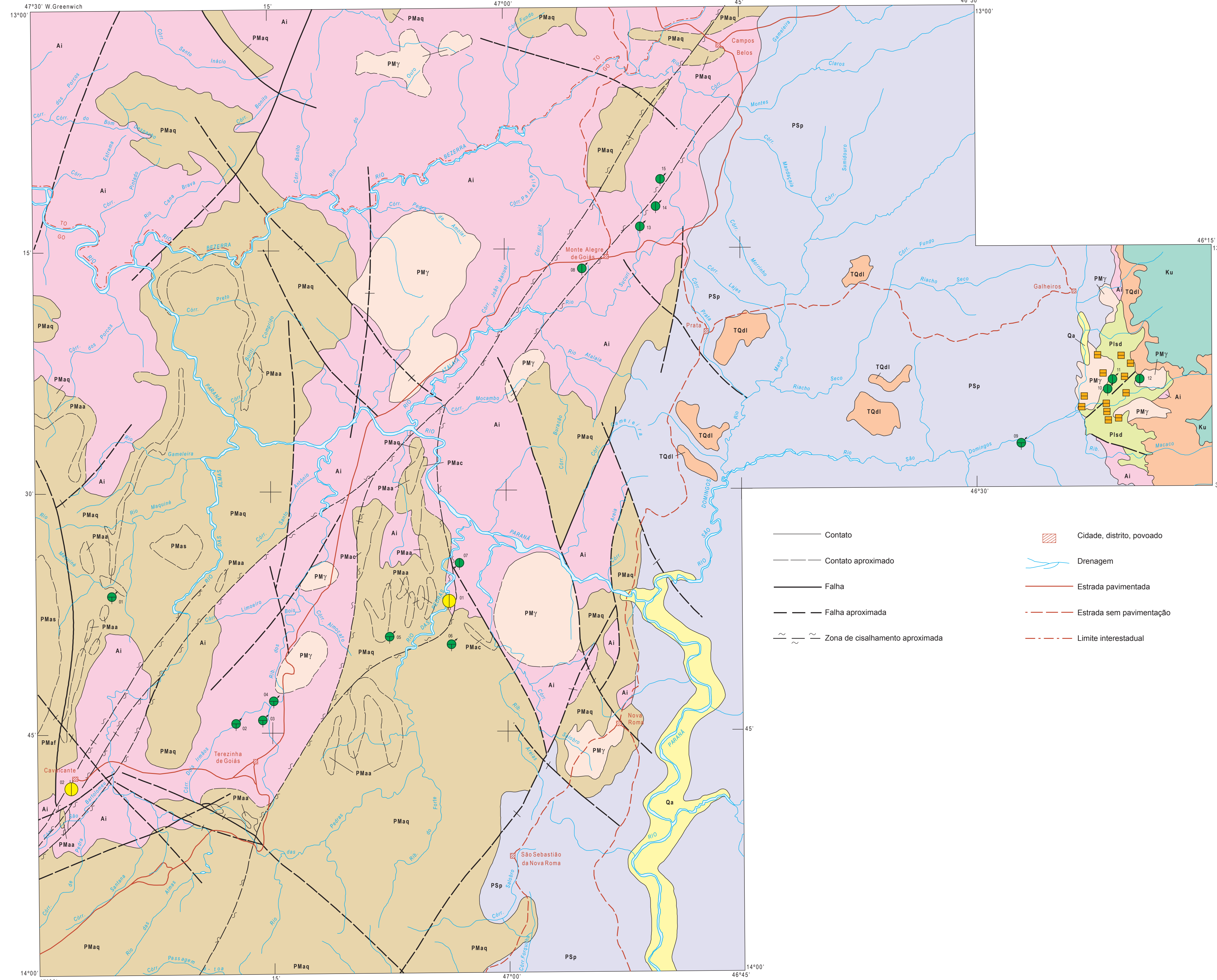


MINISTÉRIO DE MINAS E ENERGIA
COMPANHIA DE PESQUISA DE RECURSOS MINERAIS
DIRETORIA DE GEOLOGIA E RECURSOS MINERAIS

JAZIMENTOS	
MINA	
01 - Buraco do Ouro	
02 - Aurimônia	
OCORRÊNCIA	
01 - Garimpo Córrego Besta Morta	
02 - Garimpo Terezinha	
03 - Garimpo Terezinha	
04 - Garimpo Terezinha	
05 - Garimpo Rio das Pedras	
06 - Garimpo Rio das Pedras	
07 - Garimpo Autônia	
08 - Garimpo Rio Atalaia	
09 - Garimpo Rio São Domingos	
10 - Garimpo "Mina" da Barriguda	
11 - Garimpo "Mina" do Capote	
12 - Alvo do Cemitério	
13 - Garimpo Riacho dos Cavalos	
14 - Garimpo Riacho dos Cavalos	
15 - Garimpo Riacho dos Cavalos	



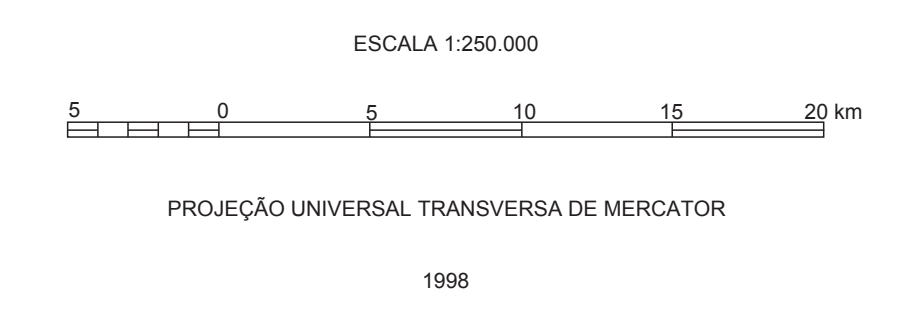
CARACTERÍSTICAS DOS JAZIMENTOS			
STATUS			
MINA ATIVA	MINA PARALISADA	OCORRÊNCIA	ALVARÃO INDÍCIO
CLASSE			
PRIMÁRIA	SECUNDÁRIA		
TAMANHO			
RESERVA + PRODUÇÃO ACUMULADA DE OURO			
< 10 t			INDETERMINADO
GARIMPAGEM			
ATIVA	SEM GARIMPAGEM		PARALISADA

AMBIÊNCIA GEOLÓGICA E LITOESTRATIGRAFIA				
FANEROZOICO	Quaternário	Qa	Aluviões: cascalhos, areias, siltes e argilas	
	Cenozoico	Terciário	TQd	Cobertura residual: solos avermelhados areno-silto-argilosos, concrecionários, semi-consolidados; lateritos (Cobertura Detrito-Laterítica)
		Mesozoico	Cretáceo	Ku
PROTEROZOICO	Superior	PSp	Seqüência sedimentar marinha: argilitos, siltitos, filitos e calcários (Subgrupo Parapetbas)	
		PMY	Intrusivas ácidas: biotita granitos, muscovita granitos, biotita-muscovita granitos, tonalitos e granodioritos (Granitos Mocambo, Serra do Mendes, Sucuri e Pedra Branca)	
	Médio	PMa	Seqüência metasedimentar: platoformal com subordinada contribuição vulcânica: quartzitos (q); metassiltos (s); filitos, metassiltos e quartzitos (f); metaconglomerados (c); metandiositos (a) (Grupo Araí)	
ARQUEOZOICO	Inferior	PIsd	Seqüência metavulcano-sedimentar: filitos, metassiltos, metagrauwacas, quartzitos, metamilitos, metadacitos, metabasitos e metagranitos (Seqüência de São Domingos)	
		Ai	Seqüência granito-gnássica: granitos gnássicos, granada-biotita gnássicos, granada-hornblenda gnássicos, anfibolitos, piroxênio-granada anfibolitos (Complexo Indiferenciado)	

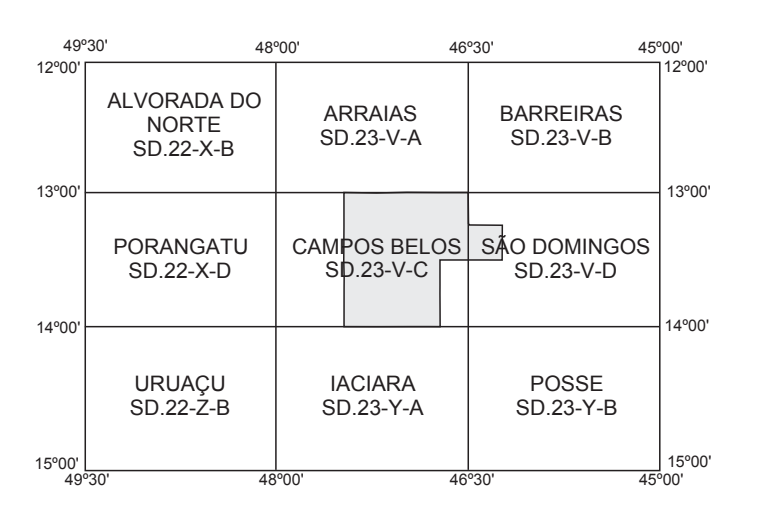
Base geográfica extraída das folhas SD 23-V-C e SD 23-V-D, editadas pelo IBGE em 1984 e 1985, respectivamente. Declinações magnéticas dos centros das folhas e variações anuais em 1985: 18° 57' W e 17° 46' W-8 e 7°, respectivamente. Os dados relativos à geologia e aos jazimentos auríferos foram obtidos dos projetos: Brasília - Geologia e Inventário dos Recursos Minerais (DNPM/PROSPEC, 1969), Serra da Mesa II (CENEN/CBG/DNPM/CPRM, 1977), Canabrava-Porto Real (DNPM/CPRM, 1979), Mapas Metalogenéticos e de Previsão de Recursos Minerais-Fona Campos Belos (DNPM/CPRM, 1982), São Domingos (METAGO, 1986) e de relatórios de pesquisa do DNPM.



PROGRAMA NACIONAL DE PROSPECÇÃO DE OURO - PNPO
MAPA DE JAZIMENTOS AURÍFEROS
ÁREA GO - 06 - CAVALCANTE - GOIÁS/TOCANTINS



LOCALIZAÇÃO DA ÁREA SEGUNDO A ARTICULAÇÃO DA FOLHA



Programa concebido e executado pela Companhia de Pesquisa de Recursos Minerais - CPRM. Concepção programática e supervisão: geólogo Mário Farina. Coordenação nacional: geólogo Gerson Manoel Muriz de Matos. Assistência técnica: geólogo Ricardo Gallart de Menezes. Execução: geólogos Felcissimo Rosa Borges e Murilo Willie Ribeiro - Superintendência Regional de Goiânia. Trabalho executado com base em informações disponíveis até 1996. Revisado por: DEREM/DIMETA - Juni/2001. Digitalizado por: CONAGE Consultoria Técnica Ltda.