

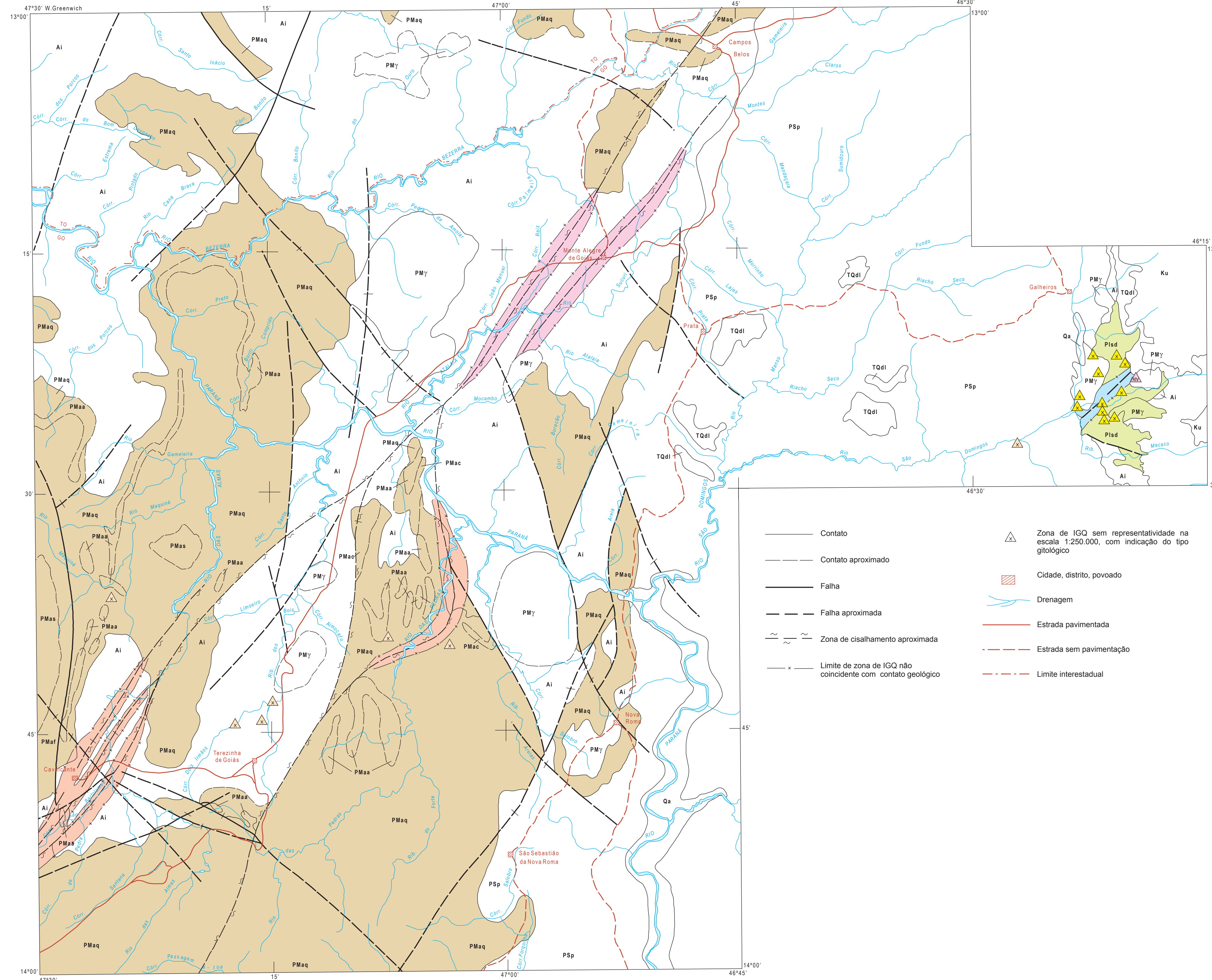
MINISTÉRIO DE MINAS E ENERGIA
COMPANHIA DE PESQUISA DE RECURSOS MINERAIS
DIRETORIA DE GEOLOGIA E RECURSOS MINERAIS

NOTA EXPLICATIVA
O CÁLCULO DO ÍNDICE DE GEOLOGIA QUANTITATIVA-IGQ É EFETUADO ATRAVÉS DA SOMA DO FATOR DE GEOLOGIA QUANTITATIVA PADRÃO - FGQP E DO FATOR DE MINERALIZAÇÃO - FM.
OS VALORES DO FGQP FORAM ESTABELECIDOS EM FUNÇÃO DA PRODUÇÃO ACUMULADA + RESERVA DE CADA TIPO GEOLÓGICO EM RELAÇÃO AO TOTAL MUNDIAL.

TIPO GEOLÓGICO	FGQP
I RESIDUAL / SUPERGÊNICO DESENVOLVIDO EM ZONAS DE FAVORABILIDADE GEOLÓGICO-ECONÔMICA	15
II OFIOLÍTICO SULFETADO	05
III VULCANO-SEDIMENTAR MARINHO COM SUÍTE BIMODAL TOLEÍTICA A CALCÁLCALINA PREDOMINANTE EM RELAÇÃO A COMPONENTE SEDIMENTAR	30
IV MINERALIZAÇÕES SULFETADAS ENCAIXADAS EM ROCHAS SEDIMENTARES PREDOMINANTES EM RELAÇÃO A COMPONENTE VULCÂNICA ASSOCIADA	30
V GREENSTONE BELTS E ASSEMBLHADOS	65
VI VULCANISMO SUBAEREO EM ZONA DE SUBDUÇÃO COM SUÍTE BIMODAL ANDESÍTICA A RIOLÍTICA DE CARÁTER CALCÁLCALINO E IDADE CENOZOICA, EM ASSOCIAÇÃO COM Ag	65
VII PORPHYRY COPPER	40
VIII ESCARNÍTICO	20
IX FILÕES QUARTZO-AURÍFEROS PERIFÉRICOS A CORPOS INTRUSIVOS DE COMPOSIÇÃO INTERMEDIÁRIA A ÁCIDA	30
X PLÁCERES RECENTES	05
XI SEQUÊNCIA CARBONATADA-CARBONOSA	30
XII ITABIRITOS COM NÍVEIS CARBONÁTICOS FERRÍFEROS E MANGANESÍFEROS	05
XIII PALEOPLÁCERES DO ARQUEANO AO PROTEROZOICO	70
XIV FILÕES QUARTZO-AURÍFEROS RELACIONADOS A GRANDES LINEAMENTOS CRUSTAIS (FALHAS E ZONAS DE CISCALHAMENTO)	40

OS VALORES DE FM FORAM ESTABELECIDOS EM FUNÇÃO DA EXISTÊNCIA E STATUS DOS JAZIMENTOS AURÍFEROS (ÍNDICE, OCORRÊNCIA, DEPOSITO, JAZIDA OU MINA) CONHECIDOS NA ÁREA CONFORME QUADRO ABAIXO.

CONHECIMENTO SOBRE A ÁREA OU ZONA A SER AVALIADA	FM
SEM ANOMALIAS	0
COM INDÍCIOS - ANOMALIAS GEOQUÍMICAS E/OU PRESENÇA DE PINTAS DE OURO	04
COM OCORRÊNCIAS, INCLUINDO GARIMPOS PARALISADOS OU ATIVOS SEM DADOS DE PRODUÇÃO ACUMULADA E/OU RESERVA	10
COM DEPOSITO(S), INCLUINDO GARIMPOS ATIVOS COM DADOS DE PRODUÇÃO ACUMULADA E/OU RESERVA	15
COM JAZIDA(S) E/OU MINA(S) COM PRODUÇÃO ACUMULADA OU PRODUÇÃO ACUMULADA + RESERVA ≤ 10t	21
COM JAZIDA(S) E/OU MINA(S) COM PRODUÇÃO ACUMULADA OU PRODUÇÃO ACUMULADA + RESERVA > 10t A < 50t	24
COM JAZIDA(S) E/OU MINA(S) COM PRODUÇÃO ACUMULADA OU PRODUÇÃO ACUMULADA + RESERVA > 50t A < 100t	27
COM JAZIDA(S) E/OU MINA(S) COM PRODUÇÃO ACUMULADA OU PRODUÇÃO ACUMULADA + RESERVA > 100t	30



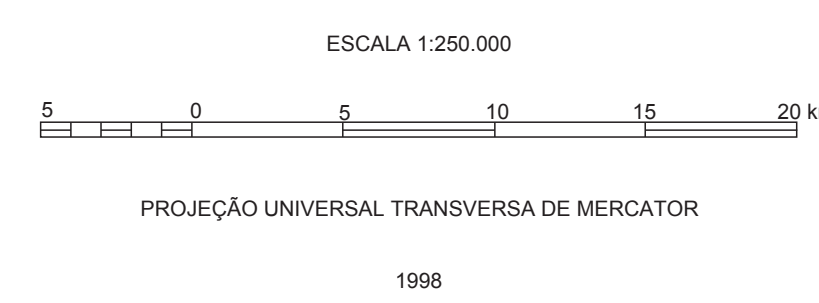
IGQ = FGQP + FM	TIPO GEOLÓGICO
15 = 15 + 0	IV - Mineralizações sulfetadas encaixadas em rochas sedimentares, predominantes em relação a componente vulcânica associada
65 = 65 + 0	V - Greenstone belt e assemblhados
75 = 65 + 10	X - Pláceres recentes
09 = 05 + 04	XIV - Filões quartzo-auríferos relacionados a grandes lineamentos crustais (falhas e zonas de cisalhamento)
15 = 05 + 10	
50 = 40 + 10	
61 = 40 + 21	
0 = 0 + 0	Ambiente sem caracterização de tipo geológico segundo o quadro da geologia quantitativa padrão e sem registro de jazimentos auríferos, à luz do conhecimento atual

AMBIÊNCIA GEOLÓGICA E LITOESTRATIGRAFIA			
FANEROZOICO	Quaternário	Qa	Aluviões: cascalhos, areias, siltes e argilas
	Cenozoico	Terciário	TQdl Cobertura residual: solos avermelhados areno-silo-argilosos, concrecionários, semi-consolidados; laterites (Cobertura Detrito-Laterítica)
		Mesozoico	Ku
PROTEROZOICO	Superior	PSp	Seqüência sedimentar marinha: argilitos, siltilitos, filitos e calcários (Subgrupo Paracopetas)
	Médio	PMY	Intrusivas ácidas: biotita granitos, muscovita granitos, biotita-muscovita granitos, tonalitos e granodioritos (Granitos Mocambo, Serra do Mendes, Sucuri e Pedra Branca)
		PMA	Seqüência metasedimentar platiformal com subordinada contribuição vulcânica: quartzitos (q); metassiltitos (s); filitos, metassiltitos e quartzitos (f); metaconglomerados (c); meta-andesitos (a) (Grupo Arai)
Inferior	PIsd	Seqüência metavulcano-sedimentar: filitos, metassiltitos, meta-grauvaicas, quartzitos, metarrolitos, metadacitos, metabasaltos e metagranitos (Seqüência de São Domingos)	
ARQUEOZOICO	Indiviso	AI	Seqüência granito-gnáissica: granitos gnáissicos, granada-biotita gnáissicos, granada-hornblenda gnáissicos, anfibolitos, piroxênio-granada anfibolitos (Complexo Indiferenciado)

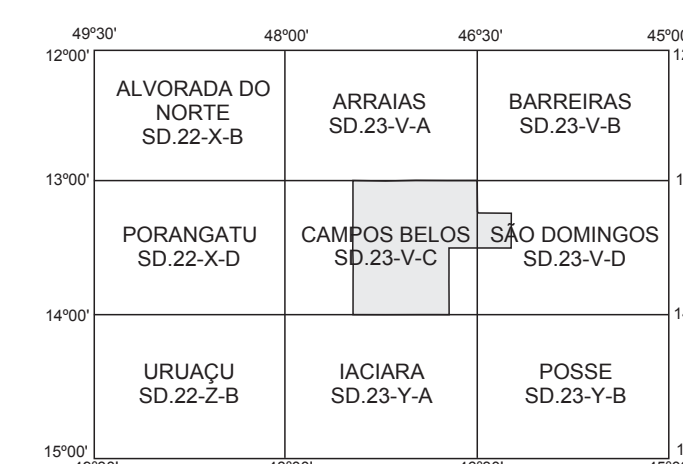
Base geográfica extraída das folhas SD 23-V-C e SD 23-V-D, editadas pelo IBGE em 1984 e 1985, respectivamente. Declinações magnéticas dos centros das folhas e variações anuais em 1985: 18° 57' W e 17° 46' W - 8 e 7, respectivamente. Os dados relativos à geologia e aos jazimentos auríferos foram obtidos dos projetos Brasília - Geologia e Inventário dos Recursos Minerais (DNPM/PROSPEC, 1969), Serra da Mesa II (CENAVIC/IG/DP/Min/CPRM, 1977), Canabrava-Porto Real (DNPM/CPRM, 1979), Mapas Metalogenéticos e de Previsão de Recursos Minerais-Fona Campos Belos (DNPM/CPRM, 1982), São Domingos (METAGO, 1986) e de relatórios de pesquisa do DNPM.



PROGRAMA NACIONAL DE PROSPECÇÃO DE OURO - PNPO
MAPA DE ÍNDICE DE GEOLOGIA QUANTITATIVA
ÁREA GO - 06 - CAVALCANTE - GOIÁS/TOCANTINS



LOCALIZAÇÃO DA ÁREA
SEGUNDO A ARTICULAÇÃO DA FOLHA



Programa concebido e executado pela Companhia de Pesquisa de Recursos Minerais - CPRM. Concepção programática e supervisão: geólogo Mário Farina. Coordenação nacional: geólogo Gerson Manoel Muniz de Matos. Assistência técnica: geólogo Ricardo Gallart de Menezes. Execução: geólogos Felcíssimo Rosa Borges e Murilo Willie Ribeiro - Superintendência Regional de Goiânia. Trabalho executado com base em informações disponíveis até 1996. Revisado por: DEREM/DIMETA - Juni/2001. Digitalizado por: CONAGE Consultoria Técnica Ltda.