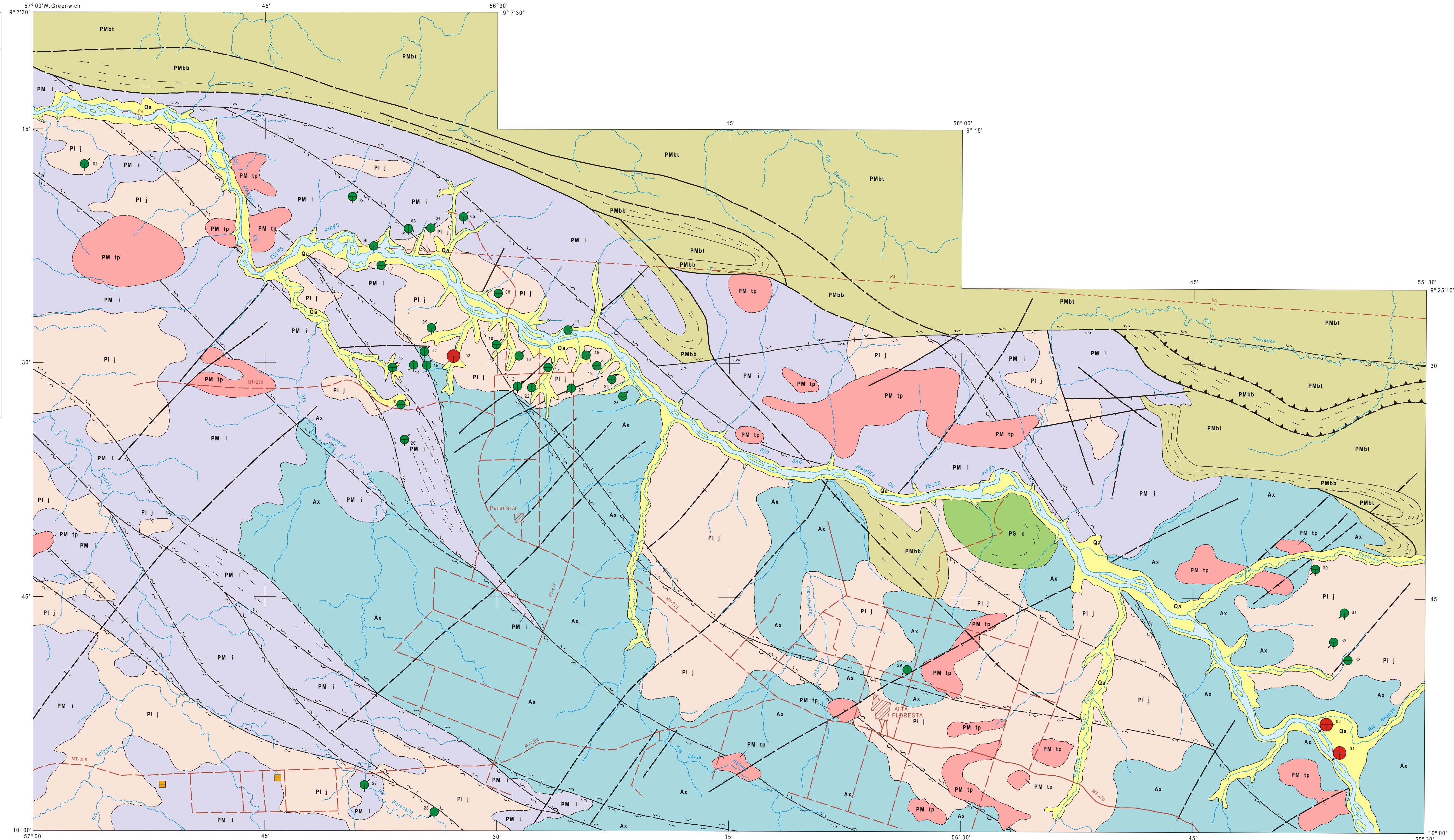


MINISTÉRIO DE MINAS E ENERGIA
COMPANHIA DE PESQUISA DE RECURSOS MINERAIS
DIRETORIA DE GEOLOGIA E RECURSOS MINERAIS

JAZIMENTOS	
JAZIDA	
01 - Ilha Altair	
02 - Ilha Prainha	
03 - Igarapé Jau	
OCORRÊNCIA	
01 - Garimpo da Perdição	
02 - Garimpo do Corintians	
03 - Garimpo do Filão do Alvaro Tavares	
04 - Garimpo do Cajueiro	
05 - Garimpo do Crente	
06 - Garimpo do Rio Teles Pires	
07 - Garimpo Sete Quedas	
08 - Garimpo Baixo do Coelão	
09 - Garimpo Filão do Airton	
10 - Garimpo do Baixo do Zé Vermelho	
11 - Garimpo do Rio Teles Pires	
12 - Garimpo Filão do Valdemar	
13 - Garimpo Córrego do Porcão	
14 - Garimpo Filão do Zé da Porta Aberta	
15 - Garimpo do Igarapé Plum	
16 - Garimpo do Baixo Pé de Bala	
17 - Garimpo Córrego ou Baixo Porto de Areia	
18 - Garimpo do Baixo da Draga	
19 - Garimpo do Baixo da Fofoca	
20 - Garimpo Paranaíba-Jau	
21 - Garimpo Filão do Valdemar	
22 - Garimpo Filão do Aldair	
23 - Garimpo Filão da Dona Diva	
24 - Garimpo do Baixo da Amizade	
25 - Garimpo do Baixo Velho	
26 - Garimpo Córrego Arara	
27 - Garimpo Agua-Piscuária Mogno	
28 - Garimpo Filão do Rato	
29 - Garimpo Filão da Sermilha	
30 - Garimpo do Ribeirão Rochedo	
31 - Garimpo do Trairão	
32 - Garimpo do Córrego Seco	
33 - Garimpo do Córrego da Onça	



CARACTERÍSTICAS DOS JAZIMENTOS		
STATUS		
JAZIDA	OCORRÊNCIA	ALUVIÃO INDÍCIO
CLASSE		
PRIMÁRIA	SECUNDÁRIA	
TAMANHO		
RESERVA + PRODUÇÃO ACUMULADA DE OURO		
< 10 t	INDETERMINADO	
GARIMPAGEM		
ATIVA	SEM GARIMPAGEM	PARALISADA

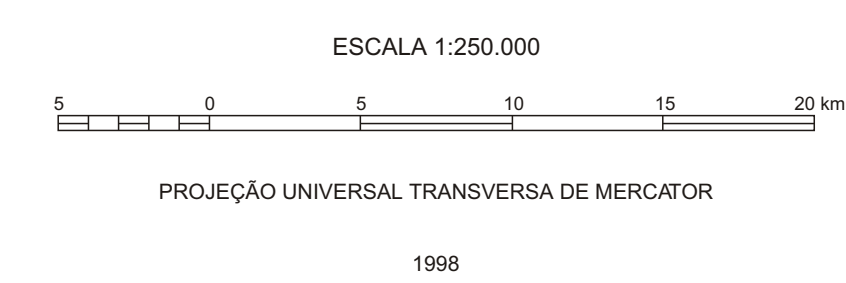
AMBIÊNCIA GEOLÓGICA E LITOESTRATIGRAFIA				
FANEROZÓICO	Cenozóico	Quaternário	Qa	Aluviões: cascalhos, areias, siltes e argilas
		Superior	PS c	Intrusivas alcalinas: alcali-sienitos, traquitos, quartzo sienitos e hastingsita sienitos (Suíte Intrusiva Canamã)
PROTEROZÓICO	Médio		PMb	Seqüência sedimentar marinha a continental dobrada: siltes, ardósias e folhelhos calcíferos (f), arenitos ortocartzitos, quartzitos e conglomerados (b) (Grupo Beneficente)
			PM tp	Intrusivas ácidas anorogênicas: alcali-granitos pórfiros, granitos, adamalitos, granitos rapaxivíticos, microgranitos e granodioritos (Granito Teles Pires)
			PM i	Vulcânicas ácidas-intermediárias de rift continental: riolitos, rodacitos, dacitos, andesitos e proclásticas (Formação Iri)
	Inferior		PI j	Intrusivas ácidas calcálcicas: monzogranitos, biotita monzogranitos, granodioritos e biotita granodioritos (Granito Jurueña)
ARQUEOZÓICO	Indiviso		Ax	Seqüência granito-gnáissica: granitos biotíticos, granodioritos, dioritos, quartzo dioritos, tonalitos e migmatitos (Complexo Xingu)

	Contato		Zona de cisalhamento transcorrente sinistral aproximada
	Contato aproximado		Lineamentos estruturais
	Falha		Cidade, distrito, povoado
	Falha aproximada		Drenagem
	Falha contracional		Estrada pavimentada
	Falha contracional aproximada		Estrada sem pavimentação
	Zona de cisalhamento aproximada		Limite interestadual
	Zona de cisalhamento transcorrente sinistral		

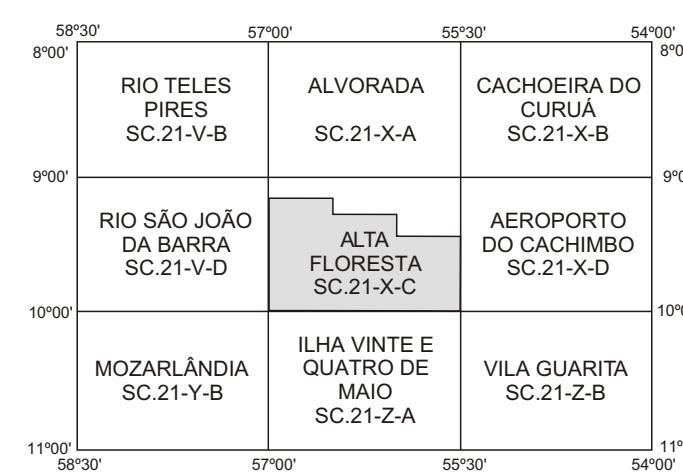
Base geográfica extraída da folha SC.21-X-C (Alta Floresta), editada em 1982 pelo Serviço Geográfico do Exército. Declinação magnética do centro da folha em 1976: 13° 38' W. Cresce 3" anualmente. Os dados relativos à geologia e aos jazimentos auríferos foram extraídos dos trabalhos: Reconhecimento Geológico do Limite Pará-Mato Grosso - Projeto São Manuel (DNPM/CPRM, 1979); Garimpos do Brasil (DNPM/CPRM, 1982); Projeto Ouro e Gemas de Mato Grosso (DNPM/CPRM, 1983 - 1992); Mapa Fotogeológico e Mineiro da Alta Floresta (CPRM, 1995) e relatório de pesquisa do DNPM.



PROGRAMA NACIONAL DE PROSPECÇÃO DE OURO - PNPO
MAPA DE JAZIMENTOS AURÍFEROS
ÁREA MT - 02 - ALTA FLORESTA - MATO GROSSO / PARÁ



LOCALIZAÇÃO DA ÁREA
SEGUNDO A ARTICULAÇÃO DA FOLHA



Programa concebido e executado pela Companhia de Pesquisa de Recursos Minerais - CPMR. Concepção programática e supervisão: geólogo Mário Farina. Coordenação nacional: geólogo Genaro Manoel Muniz de Matos. Assistência técnica: geólogo Ricardo Gallart de Menezes. Execução: geólogo Mário Cavalcanti de Albuquerque - Superintendência Regional de Goiânia. Trabalho executado com base em informações disponíveis até 1997. Revisado por: DERE/DIMETA - Jun/2001. Digitalizado por: CONAGE Consultoria Técnica Ltda.