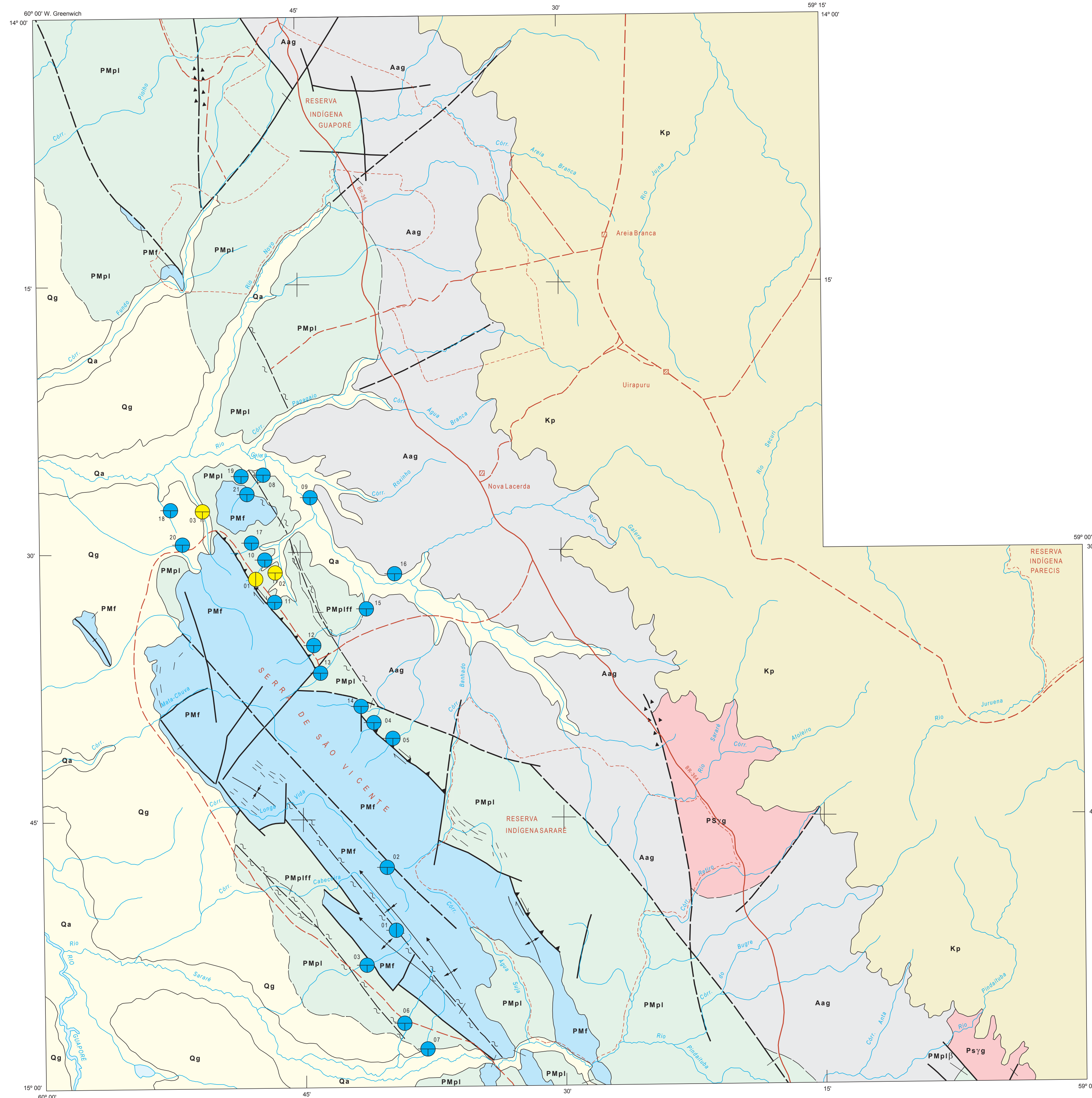


MINISTÉRIO DE MINAS E ENERGIA
COMPANHIA DE PESQUISA DE RECURSOS MINERAIS
DIRETORIA DE GEOLOGIA E RECURSOS MINERAIS

JAZIMENTOS	
MINA	
01 - Morro de São Vicente	
02 - Córrego de São Vicente	
03 - Igarapé Esperança	
DEPÓSITO	
01 - São Francisco Xavier	
02 - Córrego Longa Vida	
03 - Córrego Casarão	
04 - Córrego Brandão I	
05 - Córrego Brandão II	
06 - Córrego Cachoeira	
07 - Córrego da Fazenda	
08 - Córrego do Morro	
09 - Rio Galeria I	
10 - Córrego Cobra	
11 - Córrego Airranha	
12 - Córrego Pinguela III	
13 - Córrego Pinguela V	
14 - Córrego Brandão	
15 - Córrego Pinguela	
16 - Rio Galeria II	
17 - Córrego Abelha	
18 - Córrego Jataí	
19 - Córrego Pequeno	
20 - Córrego Papagaio	
21 - Córrego Dumont	



CARACTERÍSTICAS DOS JAZIMENTOS	
STATUS	
MINA PARALISADA	DEPÓSITO
CLASSE	
PRIMÁRIA	ALUVIÃO SECUNDÁRIA
TAMANHO	
RESERVA + PRODUÇÃO ACUMULADA DE OURO	
<10t	
GARIMPAGEM	
SEM GARIMPAGEM	

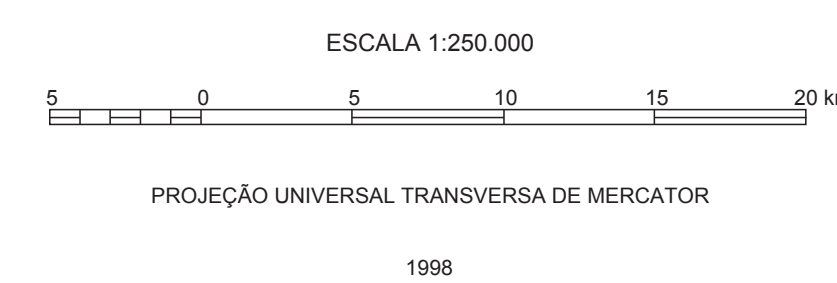
AMBIÊNCIA GEOLÓGICA E LITOESTRATIGRAFIA			
FANEROZÓICO	Quaternário	Q	Coberturas superiores: cascalhos, areias, siltes e argilas (a - Aluviões); sedimentos arenosos com lentes de siltes e argilas, eluviões e fanglomerados (g - Formação Guaporé)
	Mesozóico	Kp	Seqüência sedimentar fluvial: conglomerados petromíticos com matriz areno-argilosa, com frequentes lentes de arenitos avermelhados finos a microconglomeráticos nas porções basais e arenitos ortoquartzíticos, localmente silicificados, com níveis microconglomeráticos nas porções superiores (Grupo Paracá)
PROTEROZÓICO	Superior	PS'g	Intrusivos ácidos calcálcicos: sialito e monzonitos, médios a porfíricos, e, mais restritamente, monzonitos e quartzomonzonitos, microporfíricos, eventualmente subvulcânicos (Suíte Intrusiva Guapé)
	Médio	PMf	Seqüência plataforma flúvio-deltaica dobrada: metarenitos ortoquartzíticos, metaconglomerados oligomíticos, metasilites e, nas partes mais deformadas, quartzitos e filonitos (Formação Fortuna/Grupo Aguale)
		PMpl	Seqüência metavulcano-sedimentar de baixo a médio grau: muscovita xistos, biotita xistos, muscovita-quartzo xistos, sericita filitos, magnetita quartzitos e formações ferríferas (Ff), metabásicas e anfíbolas (β), metavulcânicas ácidas (Complexo Pontes e Lacerda)
ARQUEOZÓICO	Indiviso	Aag	Seqüência metamórfica de médio a alto grau: ortogneisses tonalíticos e granodioríticos, gnaissos, anfíbolas, metabásicas, quartzitos (Complexo Alto Guaporé)

	Contato		Sinclinal com indicação de caimento
	Contato aproximado		Anticlinal
	Falha		Anticlinal com indicação de caimento
	Falha aproximada		Lineamentos estruturais
	Falha contracional com componente oblíqua		Cidade, distrito, povoado
	Brecha de falha		Drenagem
	Zona de cisalhamento aproximada		Estrada pavimentada
	Sinclinal		Estrada sem pavimentação
			Limite de unidade de preservação (área indígena)

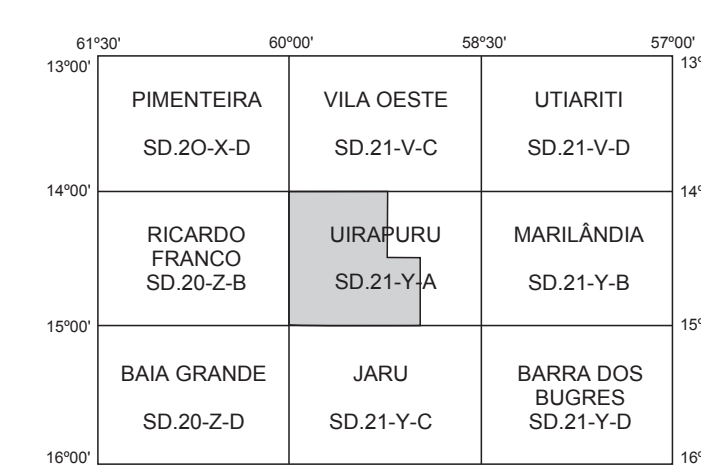
Base geográfica extraída da folha SD 21-Y-C (Uirapuru), editada pelo Serviço Geográfico do Exército em 1976. Declinação magnética do centro da folha em 1973: 7° 38' W. Cresce -9,7 anualmente.
Os dados relativos à geologia e aos jazimentos auríferos foram extraídos do Projeto Alto Guaporé (DNP/CPRM, 1974), de relatórios de pesquisa do DNP/CPRM, da interpretação de imagens de satélite e de trabalho expedito de campo.



PROGRAMA NACIONAL DE PROSPECÇÃO DE OURO - PNPO
MAPA DE JAZIMENTOS AURÍFEROS
ÁREA MT - 03 - SERRA DE SÃO VICENTE - MATO GROSSO



LOCALIZAÇÃO DA ÁREA
SEGUNDO A ARTICULAÇÃO DA FOLHA



Programa concebido e executado pela Companhia de Pesquisa de Recursos Minerais - CPRM. Concepção programática e supervisão: geólogo Mário Farina. Coordenação nacional: geólogo Gerson Manoel Muniz de Matos. Assistência técnica: geólogo Ricardo Gallati de Menezes. Execução: geólogo Mário Cavalcanti de Albuquerque - Superintendência Regional de Colônia. Trabalho executado com base em informações disponíveis até 1997. Revisado por: DEREM/DMETA - maio/2001. Digitalizado por: CONAGE - Consultoria Técnica Ltda.