

MINISTÉRIO DE MINAS E ENERGIA
COMPANHIA DE PESQUISA DE RECURSOS MINERAIS
DIRETORIA DE GEOLOGIA E RECURSOS MINERAIS

NOTA EXPLICATIVA

O CÁLCULO DO ÍNDICE DE GITOLOGIA QUANTITATIVA-IGQ É EFETUADO ATRAVÉS DA SOMA DO FATOR DE GITOLOGIA QUANTITATIVA PADRÃO - FGQP E DO FATOR DE MINERALIZAÇÃO - FM.

OS VALORES DO FGQP FORAM ESTABELECIDOS EM FUNÇÃO DA PRODUÇÃO ACUMULADA + RESERVA DE CADA TIPO GITOLOGICO EM RELAÇÃO AO TOTAL MUNDIAL.

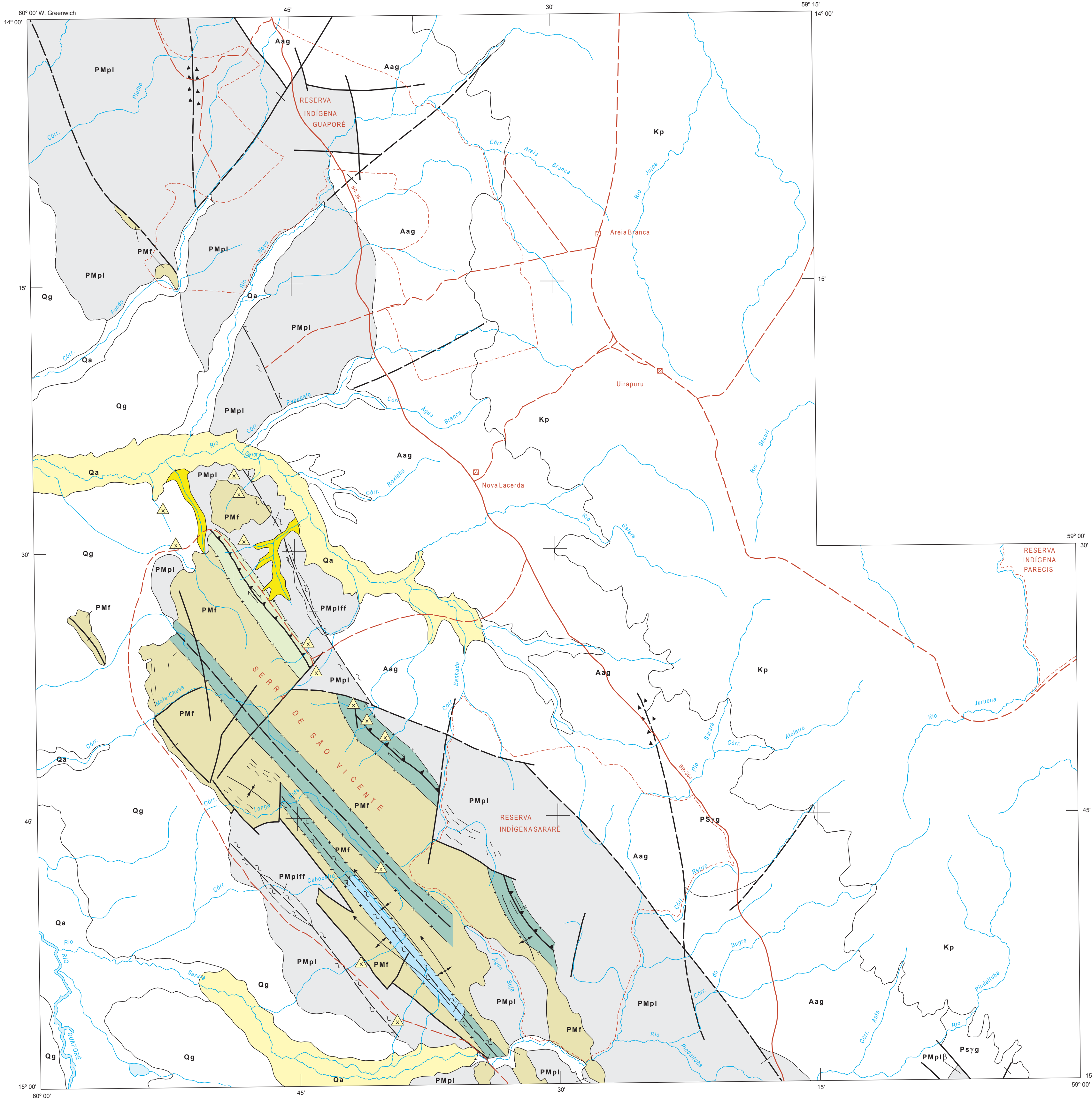
QUADRO DE FGQP

TIPO GITOLOGICO	FGQP
I RESIDUAL / SUPERGÊNICO DESENVOLVIDO EM ZONAS DE FAVORABILIDADE GEOLOGICO-ECONOMICA	15
II OFIOLITICO SULFETADO	05
III VULCANO-SEDIMENTAR MARINHO COM SUITE BIODAL TOLETICA A CALCALCALINA PREDOMINANTE EM RELAÇÃO A COMPONENTE SEDIMENTAR	30
IV MINERALIZAÇÕES SULFETADAS ENCAIXADAS EM ROCHAS SEDIMENTARES PREDOMINANTES EM RELAÇÃO A COMPONENTE VULCANICA ASSOCIADA	15
V GREENSTONE BELTS E ASSEMBLHADOS	65
VI VULCANISMO SUBAEREO EM ZONA DE SUBDUÇÃO COM SUITE BIODAL ANESITICA A ROLITICA DE CARATER CALCALCALINO E IDADE CENOZOICA, EM ASSOCIAÇÃO COM Ag	50
VII PORPHYRY COPPER	40
VIII ESCARNITICO	20
IX FILÕES QUARTZO-AURIFEROS PERIFERICOS A CORPOS INTRUSIVOS DE COMPOSIÇÃO INTERMEDIARIA A ACIDA	30
X PLÁCERES RECENTES	05
XI SEQUÊNCIA CARBONATADA-CARBONOSA	30
XII ITABIRITOS COM NÍVEIS CARBONÁTICOS FERROFERROS/MANGANESIFEROS	05
XIII PALEOPLÁCERES DO ARQUEANO AO PROTEROZOICO	70
XIV FILÕES QUARTZO-AURIFEROS RELACIONADOS A GRANDES LINEAMENTOS CRUSTAIS (FALHAS E ZONAS DE CISALHAMENTO)	40

OS VALORES DE FM FORAM ESTABELECIDOS EM FUNÇÃO DA EXISTÊNCIA E STATUS DOS AJZIMENTOS AURIFEROS (INDÍCIO, OCORRÊNCIA, DEPÓSITO, JAZIDA OU MINA) CONHECIDOS NA ÁREA CONFORME QUADRO ABAIXO.

QUADRO DE FM

CONHECIMENTO SOBRE A ÁREA OU ZONA A SER AVALIADA	FM
SEM ANOMALIA(S)	0
COM INDÍCIOS - ANOMALIA(S) GEOQUÍMICA(S) E/OU PRESENÇA DE PINTAS DE OURO	04
COM OCORRÊNCIA(S), INCLUINDO GARIMPOS PARALISADOS OU ATIVOS SEM DADOS DE PRODUÇÃO ACUMULADA E/OU RESERVA	10
COM DEPÓSITO(S), INCLUINDO GARIMPOS ATIVOS COM DADOS DE PRODUÇÃO ACUMULADA E/OU RESERVA	15
COM JAZIDA(S) E/OU MINA(S) COM PRODUÇÃO ACUMULADA OU PRODUÇÃO ACUMULADA + RESERVA ≤ 10t	21
COM JAZIDA(S) E/OU MINA(S) COM PRODUÇÃO ACUMULADA OU PRODUÇÃO ACUMULADA + RESERVA > 10t A ≤ 50t	24
COM JAZIDA(S) E/OU MINA(S) COM PRODUÇÃO ACUMULADA OU PRODUÇÃO ACUMULADA + RESERVA > 50t A ≤ 100t	27
COM JAZIDA(S) E/OU MINA(S) COM PRODUÇÃO ACUMULADA OU PRODUÇÃO ACUMULADA + RESERVA > 100t	30

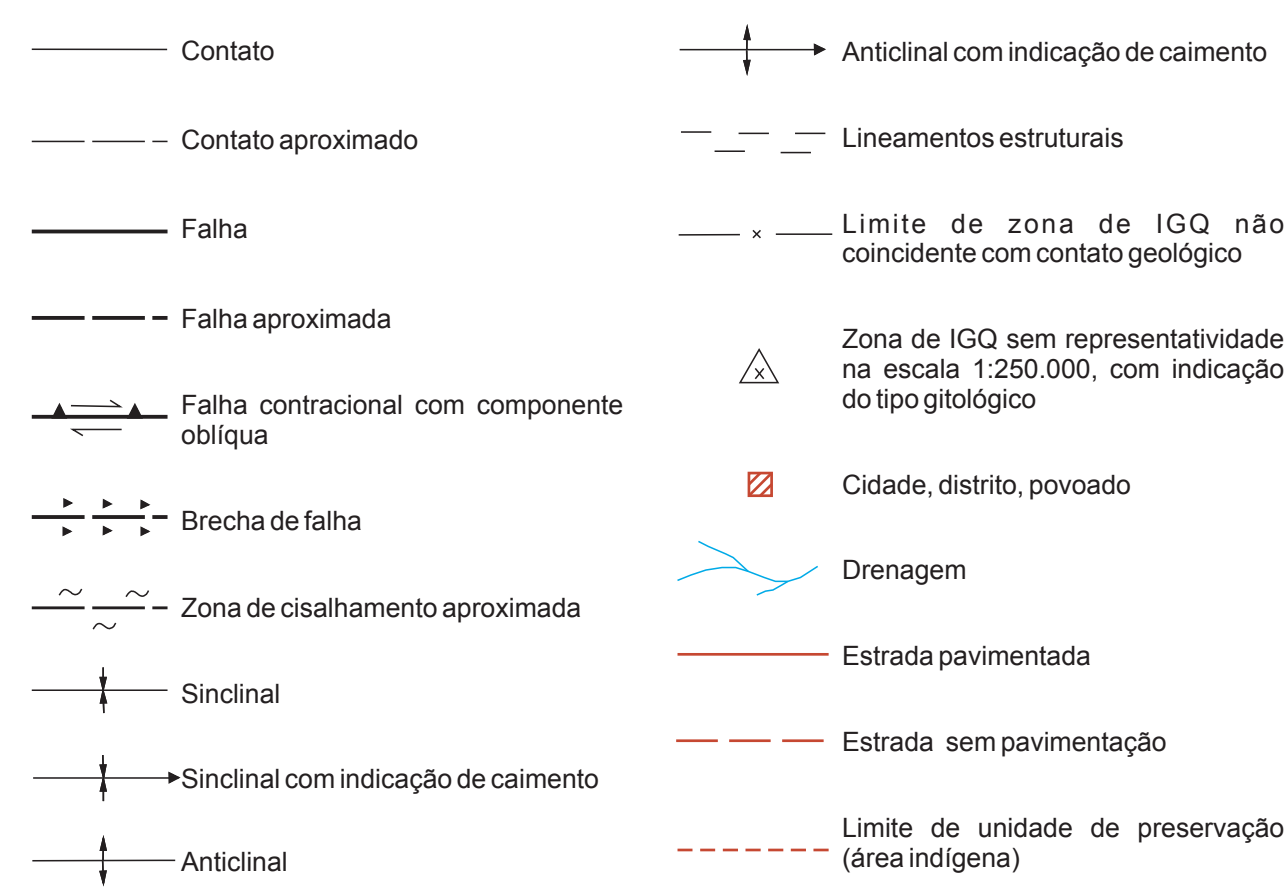


ÍNDICE DE GITOLOGIA QUANTITATIVA - IGQ

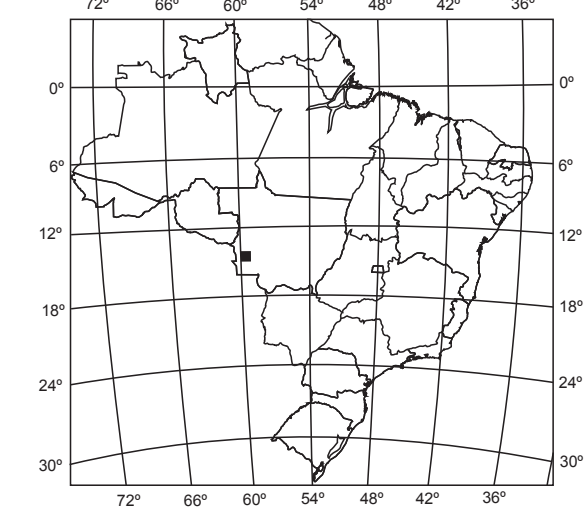
IGQ = FGQP + FM	TIPO GITOLOGICO
15 = 15 + 0	IV - Mineralizações sulfetadas encaixadas em rochas sedimentares predominantes em relação a componente vulcânica associada
20 = 05 + 15	X - Pláceres recentes
29 = 05 + 24	XIII - Paleopláceres do Arqueano ao Proterozóico
70 = 70 + 0	XIV - Filões quartzo-auríferos relacionados a grandes lineamentos crustais (falhas e zonas de cisalhamento)
40 = 40 + 0	
55 = 40 + 15	
64 = 40 + 24	
0 = 0 + 0	Ambientes sem caracterização de tipo gitológico segundo o quadro da gitológica quantitativa padrão e sem registro de jazimentos auríferos, à luz do conhecimento atual

AMBIÊNCIA GEOLÓGICA E LITOESTRATIGRAFIA

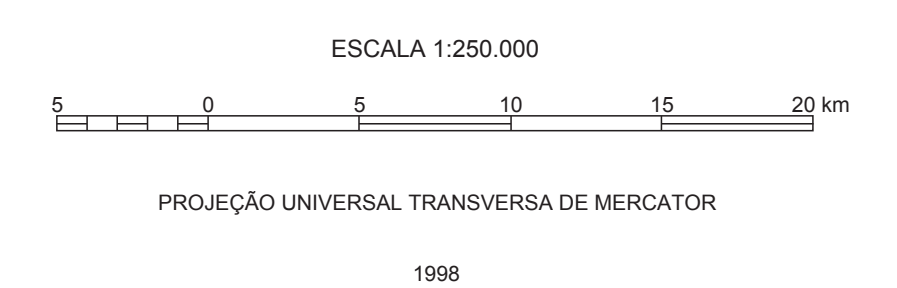
PERÍODO	UNIDADE	DESCRIÇÃO	
FANEROZOICO	Quaternário	Q	Coberturas superiores: cascalhos, areias, siltes e argilas (a - Aluviões); sedimentos arenosos com lentes de siltes e argilas, eluviões e tanglomerados (g - Formação Guaporé)
	Mesozóico	Kp	Seqüência sedimentar fluvial: congomerados petromíticos com matriz areno-argilosa, com frequentes lentes de arenitos avermelhados fins a microcongomeríticos, nas porções basais e arenitos ortoquartzíticos, localmente silicificados, com níveis microcongomeríticos nas porções superiores (Grupo Parecis)
PROTEROZOICO	Superior	PS1g	Intrusivos ácidos cabalcalinas síncronais: sieno e monzogranitos, médios a porfíricos, e, mais restritamente, monzonitos e quartzomonzonitos, microporfíricos, eventualmente subvulcânicos (Suíte Intrusiva Guapé)
	Medio	Pmf	Seqüência plataforma flúvio-deltaica dobrada: metarenitos ortoquartzíticos, metaconglomerados oligomíticos, metassiltos e, nas partes mais deformadas, quartzitos e filonitos (Formação Fortuna/Grupo Agape)
ARQUEOZOICO		Pmp1	Seqüência metavulcano-sedimentar de baixo a médio grau: muscovita xistosa, biotita xistosa, muscovita-quartzito xistosa, sericita filitosa, magnetita quartzitos e formações feríferas (f), metabásicas e anfíbolicas (β), metavulcânicas ácidas (Complexo Pontes e Lacerda)
	Indiviso	Aag	Seqüência metamórfica de médio a alto grau: ortogneisses tonalíticos e granodioríticos, paragneisses, anfíbolicos, metabásicas, quartzitos (Complexo Alto Guaporé)



LOCALIZAÇÃO DA ÁREA



**PROGRAMA NACIONAL DE PROSPECÇÃO DE OURO - PNPO
MAPA DE ÍNDICE DE GITOLOGIA QUANTITATIVA
ÁREA MT - 03 - SERRA DE SÃO VICENTE - MATO GROSSO**



**LOCALIZAÇÃO DA ÁREA
SEGUNDO A ARTICULAÇÃO DA FOLHA**

PIMENTEIRA SD 20-X-D	VILA OESTE SD 21-Y-C	UTARITI SD 21-V-D
RICARDO FRANCO SD 20-Z-B	UIRAPURU SD 21-Y-A	MARLÂNDIA SD 21-Y-B
BAIA GRANDE SD 20-Z-D	JARU SD 21-Y-C	BARRA DOS SUCRES SD 21-Y-O



Programa concebido e executado pela Companhia de Pesquisa de Recursos Minerais - CPRM. Concepção programática e supervisão: geólogo Mário Fainna. Coordenação nacional: geólogo Gerson Manoel Muniz de Matos. Assistência técnica: geólogo Ricardo Gallart de Menezes. Execução: geólogo Mário Cavalcanti de Albuquerque - Superintendência Regional de Goiânia. Trabalho executado com base em informações disponíveis até 1997. Revisado por DEREM/DIMETA - maio/2001. Digitalizado por: CONAGE Consultoria Técnica Ltda.

Base geográfica extraída da folha SD 21-Y-C (Uirapuru), editada pelo Serviço Geográfico do Exército em 1976. Declinação magnética do centro da folha em 1973: 7° 38' W. Cresce -9,7' anualmente.

Os dados relativos à geologia e aos jazimentos auríferos foram extraídos do Projeto Alto Guaporé (DNPM/CPRM, 1974), de relatórios de pesquisas do DNPM, da interpretação de imagens de satélite e de trabalho expedido de campo.