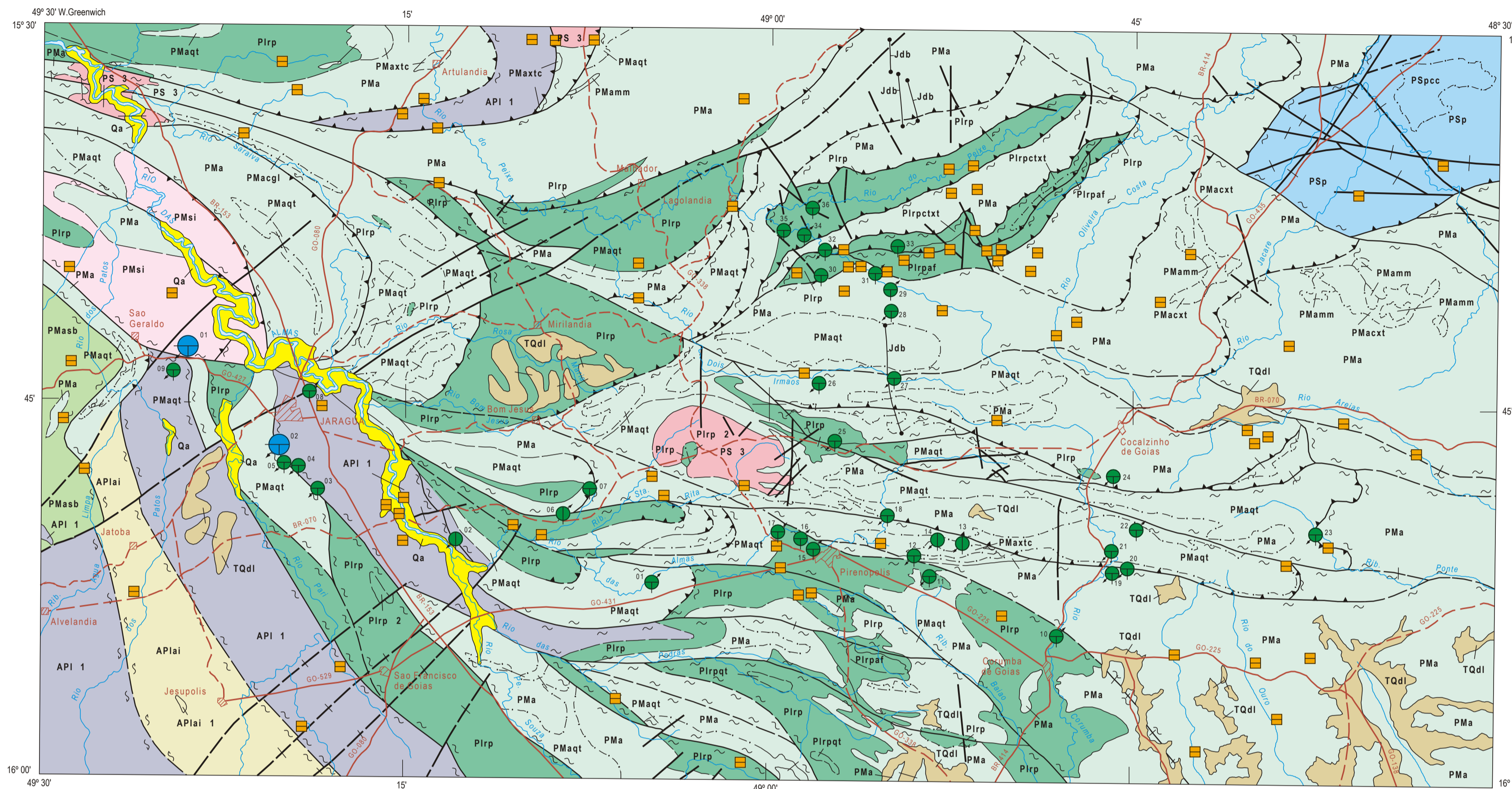


MINISTERIO DE MINAS E ENERGIA
COMPANHIA DE PESQUISA DE RECURSOS MINERAIS
DIRETORIA DE GEOLOGIA E RECURSOS MINERAIS

JAZIMENTOS	
DEPOSITO	
01 - Corrego Agua Vermelha	
02 - Serra de Jaragua	
OCORRENCIA	
01 - Rio das Almas	
02 - Fazenda Santa Maria	
03 - Serra de Jaragua	
04 - Serra de Jaragua	
05 - Serra de Jaragua	
06 - Serra de Santo Antonio	
07 - Serra de Santo Antonio	
08 - Corrego Vermelho	
09 - Corrego Agua Vermelha	
10 - Garimpo Rio Corumba	
11 - Garimpo Macoa	
12 - Garimpo Rio das Almas	
13 - Garimpo Vendinha	
14 - Mina do Abade	
15 - Garimpo Rio das Almas	
16 - Garimpo Rio das Almas	
17 - Garimpo Rio das Almas	
18 - Garimpo do Ribeirao do Inferno	
19 - Garimpo Corrego da Serra	
20 - Garimpo Corrego da Serra	
21 - Garimpo Salto do Corumba	
22 - Garimpo Fazenda Rasgao	
23 - Garimpo Ribeirao Ponte Alta	
24 - Garimpo do Corrego Bicame	
25 - Garimpo Ribeirao Sao Joao	
26 - Garimpo Ribeirao Dois Irmaos	
27 - Garimpo Ribeirao Dois Irmaos	
28 - Garimpo Corrego Bateias	
29 - Garimpo Ribeirao dos Castelhanos	
30 - Corrego Chapadao	
31 - Garimpo Ribeirao dos Castelhanos	
32 - Garimpo Ribeirao Mata-Mata	
33 - Corrego do Conifisco	
34 - Garimpo Mata-Mata	
35 - Garimpo Ribeirao Mata-Mata	
36 - Garimpo Ribeirao do Peixe	



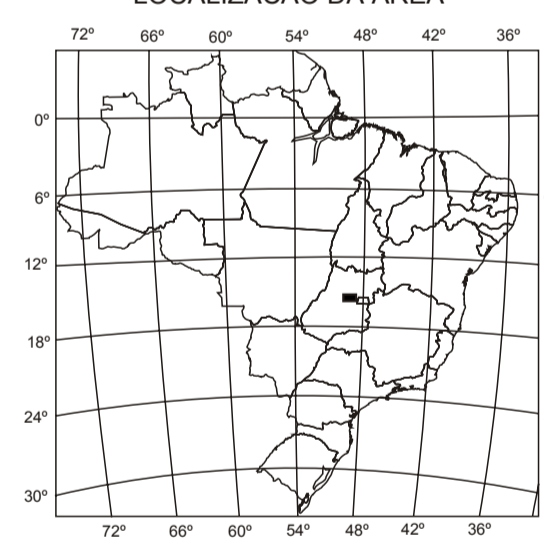
CARACTERISTICAS DOS JAZIMENTOS

STATUS		
DEPOSITO	OCORRENCIA	ALUVIAO INDICIO
CLASSE		
PRIMARIA	SECUNDARIA	
TAMANHO		
RESERVA + PRODUCAO ACUMULADA DE OURO		
< 10 t	INDETERMINADO	
GARIMPAGEM		
ATIVA	SEM GARIMPAGEM	PARALISADA

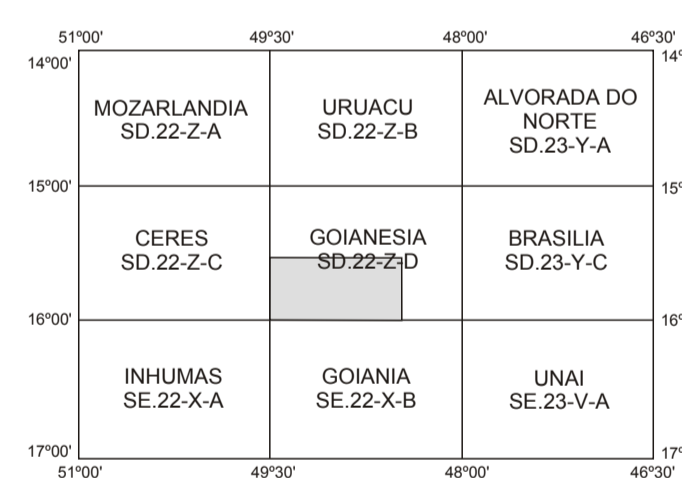
AMBIENCIA GEOLOGICA E LITOESTRATIGRAFIA

FANEROZOICO	Cenozoico	Quaternario	Qa	Aluvios: sedimentos arenosos e areno-argilosos com n veis de cascalho
		Terciario	TQdl	Cobertura residual: sedimentos detr ticos eluvio-coluvionares e coluvio-aluvionares, lateritizados (Coberturas Detrito-Later ticas)
PROTEROZOICO	Mesozoico	Jurassico	Jdb	Intrusivas basicas: diques de diabasio
		Superior	PSp	Sequencia metassedimentar plataformai: metargilitos, metassiltitos, calcarios calc ticos(cc), calcarios dolom ticos e quartzitos finos (Grupo Paranoa)
			PS 3	Granitoides crustais: granitos e granodioritos (Granitoide Gama3)
	Medio	Pma	Sequencia metassedimentar plataformai: granada-muscovita xistos, as vezes grafitosos ou piritosos, quartzo-muscovita xistos, muscovita quartzitos (qt), conglomerados polim ticos (cgl), calcixistos grafitosos (cxt), marmores (mm) e xistos carbonatizados (xc)(Grupo Araxa)	
		PMsi	Intrusivas subcalcinas shoshon ticas: sienitos, quartzo sienitos, alcaligranitos, monzonitos, quartzomonzonitos e granodioritos (Suite Intrusiva Itapuranga)	
		PMasb	Intrusivas intermediarias a basico-ultrabasicas: metadioritos, metatonalitos, metagabros, metanoritos, metagabros anort ticos e metapiroxenitos (Suite Intrusiva Anicuns-Santa Barbara)	
ARQUEOZOICO	Indiviso		API 1	Granitoides crustais: ortognaisses de composicao granodior tica e gran tica, migmatizados, com resltos de granulitos (Associacao Ortognaissica-Migmat tica)
			APlai	Sequencia granul tica: metagabros, metanoritos, metapiroxenitos (-) e metahornblenditos (Complexo Granul tico Anapolis-Itaucu)

LOCALIZACAO DA AREA



LOCALIZACAO DA AREA SEGUNDO A ARTICULACAO DA FOLHA

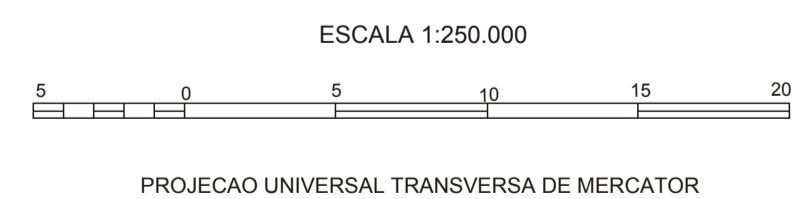


PROGRAMA NACIONAL DE PROSPECCAO DE OURO - PNPO
MAPA DE JAZIMENTOS AURIFEROS
AREA GO-10 - PIRENOPOLIS/JARAGUA - GOIAS



Programa concebido e executado pela Companhia de Pesquisa de Recursos Minerais - CPRM. Concepcao programatica e supervisao: geologo Mario Farina. Coordenacao nacional: geologo Gerson Manoel Muniz de Matos. Assistencia tecnica: geologo Ricardo Gallart de Menezes. Execuciao: geologo Cipriano Cavalcante de Oliveira - Superintendencia Regional de Goiania. Trabalho executado com base em informacoes dispon veis ate 1994. Revisado por: DEREM/DIMETA - Jun/2001. Digitalizado por: CONAGE Consultoria Tecnica Ltda.

Base geografica extra da da folha SD.22-Z-D - Goianesia, editada em 1980 pelo IBGE. Declinacao magnetica do centro da folha em 1980: 16°43'W. Cresce - 9' anualmente. Os dados relativos a geologia e aos jazimentos auriferos foram extra dos do Projeto Caritas Metalogeneticas e de Previsao de Recursos Minerais, Folha Goianesia (DNPM/CPRM, 1987); do Programa Levantamentos Geologicos Basicos do Brasil - folhas Jaragua e Pirenopolis (CPRM, 1994) e de relatorios de pesquisa do DNPM.



	Contato		Zona de cisalhamento compressional
	Contato aproximado		Zona de cisalhamento compressional aproximada
	Contato transicional		Zona de cisalhamento transcorrente compressional
	Falha		Zona de cisalhamento transcorrente compressional aproximada
	Falha aproximada		Dique
	Zona de cisalhamento		Cidade, distrito, povoado
	Zona de cisalhamento aproximada		Drenagem
			Estrada pavimentada
			Estrada sem pavimentacao