

MINISTÉRIO DE MINAS E ENERGIA
COMPANHIA DE PESQUISA DE RECURSOS MINERAIS
DIRETORIA DE GEOLOGIA E RECURSOS MINERAIS

NOTA EXPLICATIVA

O CÁLCULO DO ÍNDICE DE GITOLOGIA QUANTITATIVA-IGQ É EFETUADO ATRAVÉS DA SOMA DO FATOR DE GITOLOGIA QUANTITATIVA PADRÃO - FGQP E DO FATOR DE MINERALIZAÇÃO - FM.

OS VALORES DO FGQP FORAM ESTABELECIDOS EM FUNÇÃO DA PRODUÇÃO ACUMULADA + RESERVA DE CADA TIPO GITOLÓGICO EM RELAÇÃO AO TOTAL MUNDIAL.

QUADRO DE FGQP

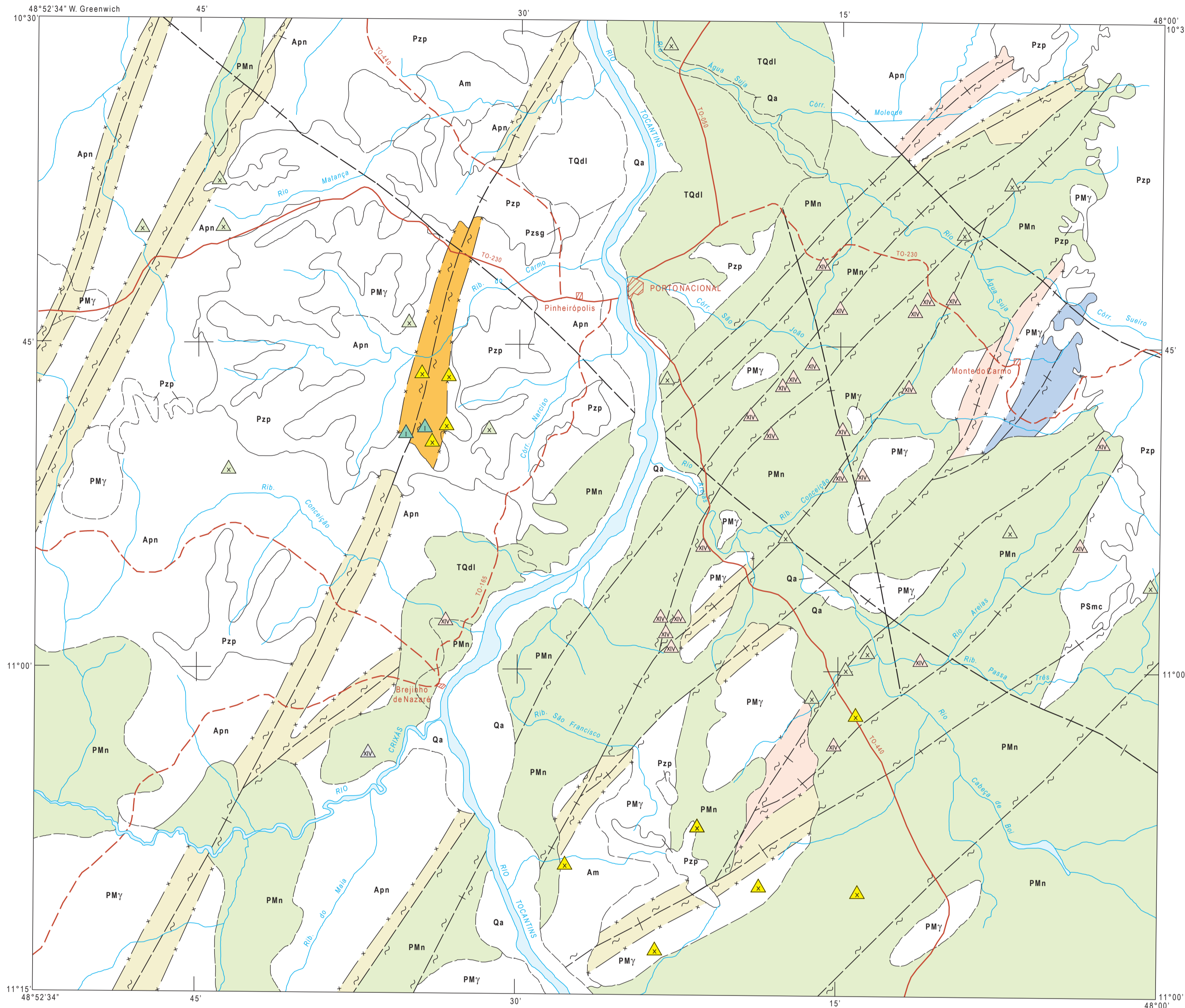
TIPO GITOLÓGICO	FGQP
I RESIDUAL / SUPERGÊNICO DESENVOLVIDO EM ZONAS DE FAVORABILIDADE GEOLOGICO-ECONÔMICA	15
II OFIOLÍTICO SULFETADO	05
III VULCANO-SEDIMENTAR MARINHO COM SUÍTE BIMODAL TOLEÍTICA A CALCIALCALINA PREDOMINANTE EM RELAÇÃO A COMPONENTE SEDIMENTAR	30
IV MINERALIZAÇÕES SULFETADAS ENCAIXADAS EM ROCHAS SEDIMENTARES PREDOMINANTES EM RELAÇÃO A COMPONENTE VULCÂNICA ASSOCIADA	15
V GREENSTONE BELTS E ASSEMBLADOS	65
VI VULCANISMO SUBAÉREO EM ZONA DE SUBDUÇÃO COM SUÍTE BIMODAL ANDESÍTICA A RIOLÍTICA DE CARÁTER CALCIALCALINO E IDADE CENOZOICA, EM ASSOCIAÇÃO COM Ag	50
VII PORPHYRY COPPER	40
VIII ESCARNÍTICO	20
IX FILÕES QUARTZO-AURÍFEROS PERIFÉRICOS A CORPOS INTRUSIVOS DE COMPOSIÇÃO INTERMEDIÁRIA A ÁCIDA	30
X PLÁCERES RECENTES	05
XI SEQÜÊNCIA CARBONATADA-CARBONOSA	30
XII ITABIRITOS COM NÍVEIS CARBONÁTICOS FERRIFEROS A MANGANESIFEROS	05
XIII PALEOPLÁCERES DO ARQUEANO AO PROTEROZOICO	70
XIV FILÕES QUARTZO-AURÍFEROS RELACIONADOS A GRANDES LINEAMENTOS CRUSTAIS (FALHAS E ZONAS DE CISALHAMENTO)	40

OS VALORES DE FM FORAM ESTABELECIDOS EM FUNÇÃO DA EXISTÊNCIA E STATUS DOS JAZIMENTOS AURÍFEROS (INDÍCIO, OCORRÊNCIA, DEPÓSITO, JAZIDA OU MINA) CONHECIDOS NA ÁREA CONFORME QUADRO ABAIXO.

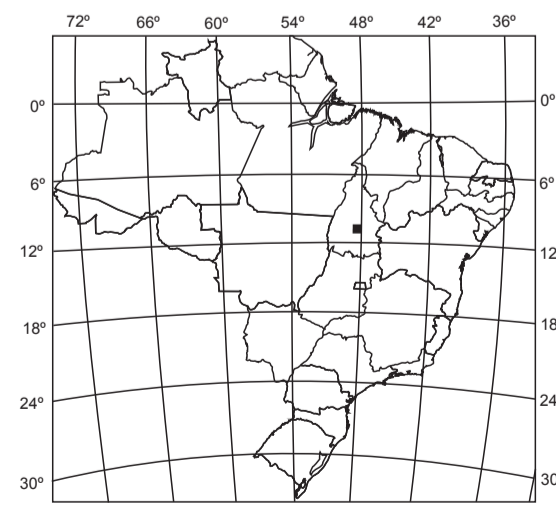
QUADRO DE FM

CONHECIMENTO SOBRE A ÁREA OU ZONA A SER AVALIADA	FM
SEM ANOMALIA(S)	0
COM INDÍCIOS - ANOMALIA(S) GEOQUÍMICA(S) E/OU PRESENÇA DE PINTAS DE OURO	04
COM OCORRÊNCIA(S), INCLUINDO GARIMPOS PARALISADOS OU ATIVOS SEM DADOS DE PRODUÇÃO ACUMULADA E/OU RESERVA	10
COM DEPÓSITO(S), INCLUINDO GARIMPOS ATIVOS COM DADOS DE PRODUÇÃO ACUMULADA E/OU RESERVA	15
COM JAZIDA(S) E/OU MINA(S) COM PRODUÇÃO ACUMULADA OU PRODUÇÃO ACUMULADA + RESERVA ≤ 10t	21
COM JAZIDA(S) E/OU MINA(S) COM PRODUÇÃO ACUMULADA OU PRODUÇÃO ACUMULADA + RESERVA > 10t A ≤ 50t	24
COM JAZIDA(S) E/OU MINA(S) COM PRODUÇÃO ACUMULADA OU PRODUÇÃO ACUMULADA + RESERVA > 50t A ≤ 100t	27
COM JAZIDA(S) E/OU MINA(S) COM PRODUÇÃO ACUMULADA OU PRODUÇÃO ACUMULADA + RESERVA > 100t	30

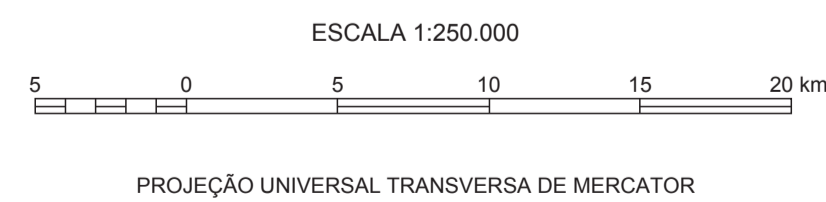
Base geográfica extraída das folhas SC.22-Z-D e SC.22-Z-B, editadas pelo Serviço Geográfico do Exército em 1980 e 1986, respectivamente. Declinação magnética do centro da folha SC.22-Z-D em 1980: 16° 50' W; cresce -7,6' anualmente; e folha SC.22-Z-B em 1986: 18° 04' W; cresce -7,8' anualmente. Os dados relativos à geologia e aos jazimentos auríferos foram obtidos dos Projetos Carta do Brasil ao Milionésimo-Folha Tocantins (DNPM, 1975), Ouro no Centro-Oeste Brasileiro (DNPM/CPRM, 1980), Porto Nacional (DNPM/UFGA, 1982), Cartas Metalogenéticas e de Previsão de Recursos Minerais, Folhas Porto Nacional e Gurupi (DNPM/CPRM, 1982/84), e de relatórios de pesquisa do DNPM.



LOCALIZAÇÃO DA ÁREA



PROGRAMA NACIONAL DE PROSPECÇÃO DE OURO - PNPO
MAPA DE ÍNDICE DE GITOLOGIA QUANTITATIVA
ÁREA TO-02 - BREJINHO DE NAZARÉ - TOCANTINS



1998

LOCALIZAÇÃO DA ÁREA
SEGUNDO A ARTICULAÇÃO DA FOLHA

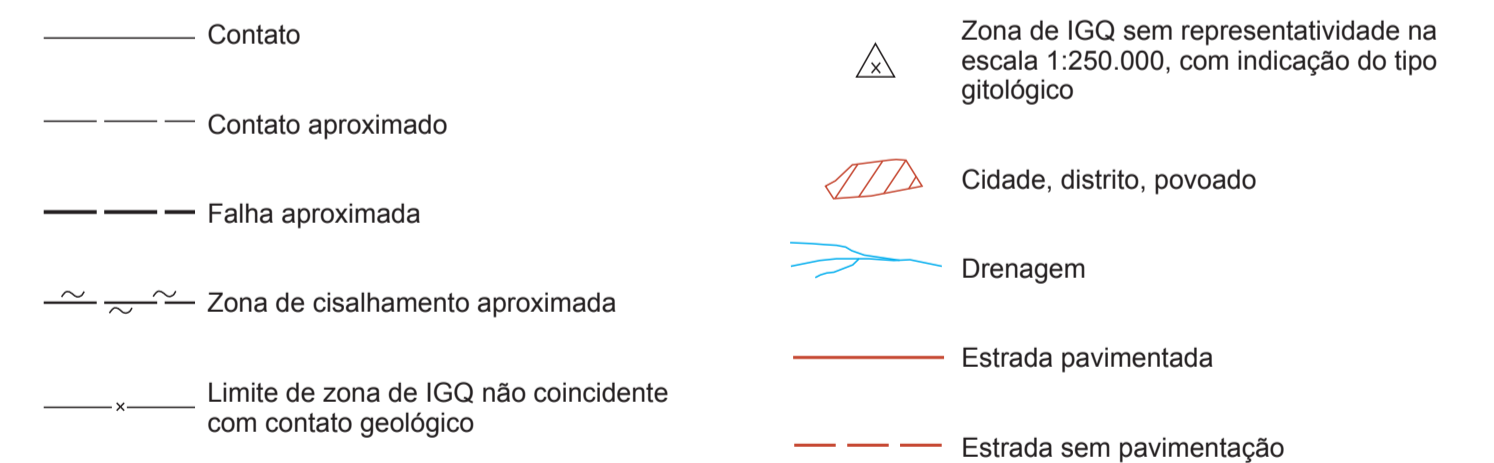


ÍNDICE DE GITOLOGIA QUANTITATIVA - IGQ

IGQ = FGQP + FM	TIPO GITOLÓGICO
15 = 15 + 0	I - Residual/supergênico desenvolvido em zonas de favorabilidade geológico-econômica
19 = 15 + 04	
15 = 15 + 0	IV - Mineralizações sulfetadas encaixadas em rochas sedimentares, predominantes em relação a componente vulcânica associada
09 = 05 + 04	X - Pláceres recentes
15 = 05 + 10	
40 = 40 + 0	XIV - Filões quartzo-auríferos relacionados a grandes lineamentos crustais (falhas e zonas de cisalhamento)
44 = 40 + 04	
50 = 40 + 10	
55 = 40 + 15	
61 = 40 + 21	Ambiente sem caracterização de tipo gitológico segundo o quadro da gitologia quantitativa padrão e sem registro de jazimentos auríferos, à luz do conhecimento atual
0 = 0 + 0	

AMBIÊNCIA GEOLÓGICA E LITOESTRATIGRAFIA

FANEROZOICO	Cenozóico	Quaternário	Qa	Aluviões: cascalhos, areias, siltes e argilas
		Terciário	TQdl	Cobertura residual: sedimentos elúvio-coluvionares formados por areias e cascalhos, parcialmente laterizados (Cobertura Detrito-Laterítica)
PROTEROZOICO	Paleozóico		Pz	Seqüência sedimentar plataforma: microconglomerados, siltilitos, argilitos e folhelhos (p); conglomerados polimíticos, arenitos e siltilitos (sg) (Formações Pimenteiras e Serra Grande)
		Superior	PSmc	Seqüência sedimentar molássica anquimetamórfica: conglomerados polimíticos e arenitos arcoseanos (Formação Monte do Carmo)
PROTEROZOICO	Médio		PMγ	Intrusivas ácidas: granitos e granófiros (Suíte Intrusiva Lajeado)
			PMn	Seqüência metassedimentar plataforma com subordinada contribuição vulcânica: predomínio de quartzitos com intercalações de metaconglomerados oligomíticos e polimíticos, filitos, quartzo-mica xistos, granada xistos, além de metavulcânicas andesíticas a riocíticas nas porções basais (Grupo Natividade)
ARQUEOZOICO	Indiviso		Am	Rochas granitóides: ortognaisses (Suíte Matança)
			Apn	Seqüência granulítica: granulitos básicos, gnaisses kizigíticos, gnaisses leptiníticos, gnaisses anortositicos, metabasitos e metaurabasitos (Complexo Porto Nacional)



CPRM
Serviço Geológico do Brasil

Programa concebido e executado pela Companhia de Pesquisa de Recursos Minerais - CPRM. Concepção programática e supervisão: geólogo Mário Farina. Coordenação nacional: geólogo Gerson Manoel Muniz de Matos. Assistência técnica: geólogo Ricardo Gallart de Menezes. Execução: geólogo Felcissimo Rosa Borges e Murilo Wille Ribeiro - Superintendência Regional de Goiânia. Trabalho executado com base em informações disponíveis até 1997. Revisado por: DERM/DIMETA-Jun/2001. Digitalizado por: CONAGE Consultoria Técnica Ltda.