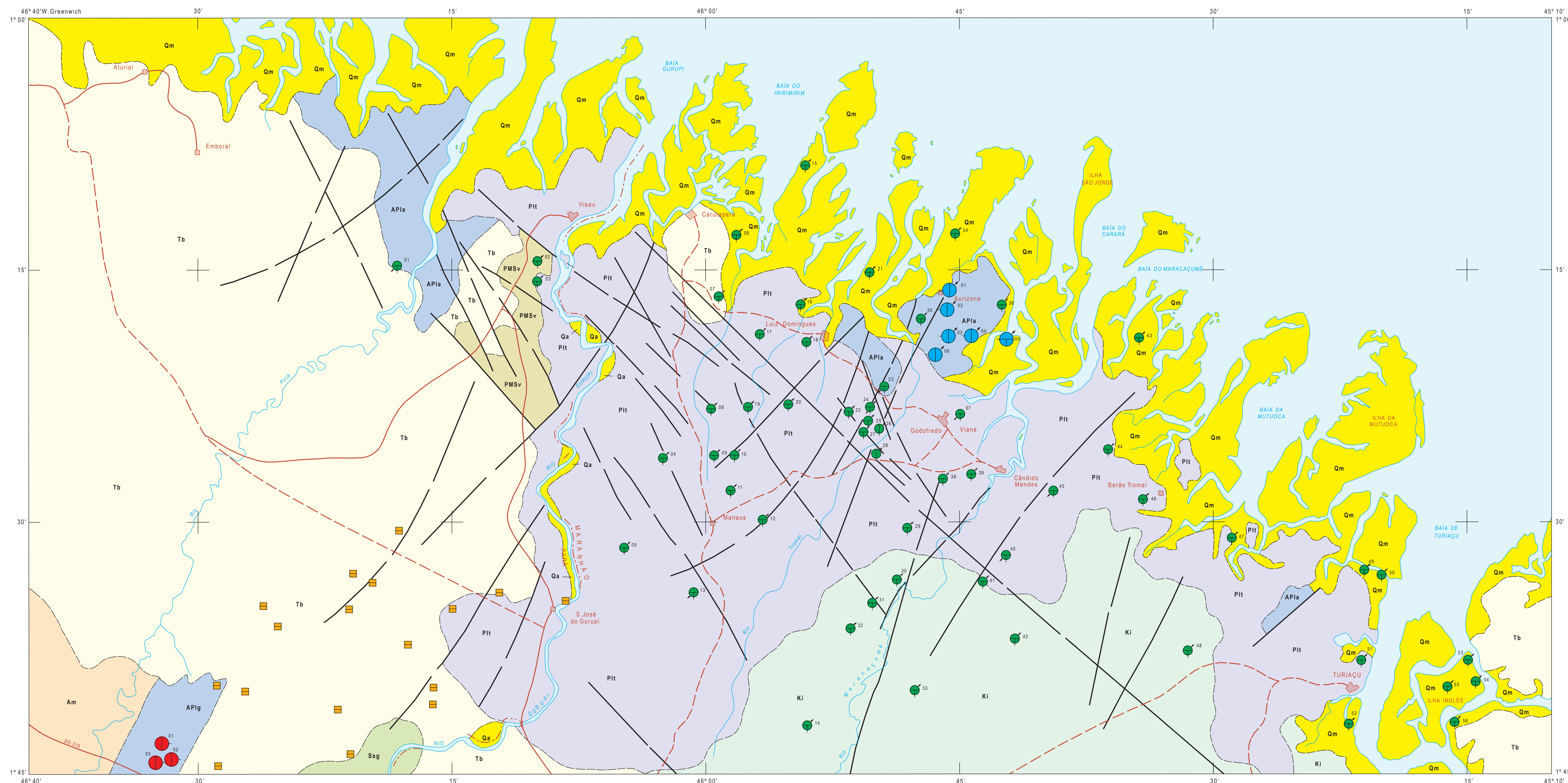


MINISTÉRIO DE MINAS E ENERGIA
COMPANHIA DE PESQUISA DE RECURSOS MINERAIS
DIRETORIA DE GEOLOGIA E RECURSOS MINERAIS

JAZIMENTOS	
JAZIDA	
01 - Igarapé do Macaco, "Mina" da Fofoca, "Mina" do Reoca	
02 - Igarapé Cachoira, Mina Verde, "Mina" do Cedro	
03 - Área Norte/Germano	
DEPÓSITO	
01 - Nicole	
02 - Aurizona	
03 - Juiz de Fora	
04 - Flexal	
05 - Barriguda	
06 - Flaba	
OCORRÊNCIA	
01 - Garimpo Rio Pitá	
02 - Garimpo Rio Curupí	
03 - Garimpo Rio Gurupi	
04 - Garimpo Igarapé Caranandiva	
05 - Garimpo Poção	
06 - Garimpo Chega Tudo	
07 - Garimpo Rio Iriririmim	
08 - Garimpo Rio Iriririmim	
09 - Garimpo Rio Iriririmim	
10 - Garimpo Rio Tromai	
11 - Garimpo Rio Tromai	
12 - Garimpo Rio Tromai	
13 - Garimpo Rio Tromai	
14 - Garimpo Rio Ubra	
15 - Garimpo Baía do Iriririmim	
16 - Garimpo Rio Iriçau	
17 - Garimpo Rio Iriçau	
18 - Garimpo Cavala	
19 - Garimpo Rio Iriçau	
20 - Garimpo Rio Iriçau	
21 - Garimpo Rio Iriçau	
22 - Garimpo Jaboti	
23 - Garimpo Pedra de Fogo	
24 - Garimpo Rosilha	
25 - Garimpo Uaim	
26 - Garimpo Cavias	
27 - Garimpo Cuvão	
28 - Garimpo Acaá	
29 - Garimpo Igarapé Urubuquara	
30 - Garimpo Rio Maracaçumê	
31 - Garimpo Rio Limão	
32 - Garimpo Rio das Antas	
33 - Garimpo Ilha da Pirocaua	
34 - Garimpo Ilha da Pirocaua	
35 - Garimpo Rio Tromai	
36 - Garimpo Rio Maracaçumê	
37 - Garimpo Rio Maracaçumê	
38 - Garimpo Igarapé Pimenta	
39 - Garimpo Igarapé Pimenta	
40 - Garimpo Rio Coqueiro	
41 - Garimpo Baía Maracaçumê	
42 - Garimpo Rio Coqueiro	
43 - Garimpo Baía Maracaçumê	
44 - Garimpo Estandarte	
45 - Garimpo Cândido Mendes	
46 - Garimpo Barão Tromai	
47 - Garimpo Baía do Mutuoca	
48 - Garimpo Rio Coqueiro	
49 - Garimpo Rio Turiçau	
50 - Garimpo Rio Turiçau	
51 - Garimpo Rio Turiçau	
52 - Garimpo Rio Turiçau	
53 - Garimpo Ilha Inglês	
54 - Garimpo Ilha Inglês	
55 - Garimpo Ilha Inglês	
56 - Garimpo Rio Turiçau	



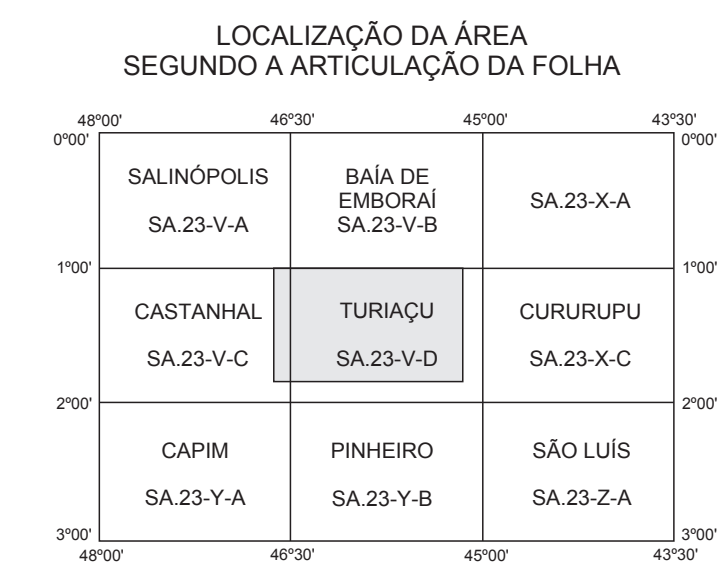
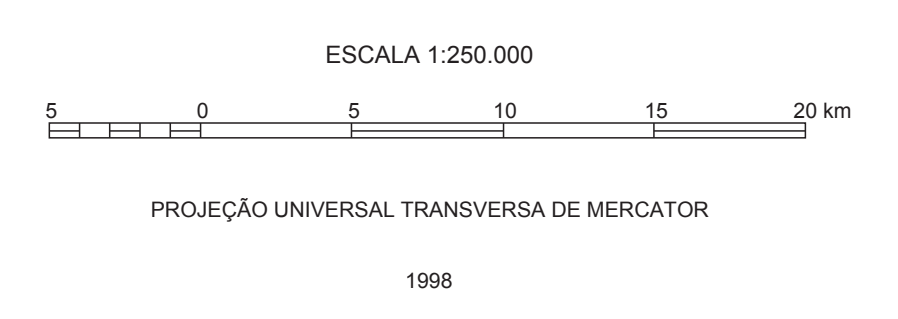
CARACTERÍSTICAS DOS JAZIMENTOS			
STATUS			
● JAZIDA	● DEPÓSITO	● OCORRÊNCIA	■ ALUÃO INDÍCIO
CLASSE			
○ PRIMÁRIA	⊕ ALUÃO SECUNDÁRIA		
TAMANHO			
○ RESERVA + PRODUÇÃO ACUMULADA DE OURO < 10 t		○ INDETERMINADO	
GARIMPAGEM			
○ ATIVA	○ SEM GARIMPAGEM	○ PARALISADA	

AMBIÊNCIA GEOLÓGICA E LITOESTRATIGRAFIA			
FANEROZÓICO	Cenozóico	Quaternário	Q Depósitos recentes: pelitos de supra-maré lamosa e areias de supra-maré arenosa eólica (m); areias, argilas e níveis de cascalhos (a)
		Terciário	Tb Seqüência sedimentar flúvio-deltaica: arenitos com estratificação cruzada, pelitos variegados e conglomerados (Formação Barreras)
	Mesozóico	Cretáceo	Ki Seqüência sedimentar alúvio-fluvial: arenitos grosseiros a conglomeráticos, arcossíacos, e níveis de pelitos subordinados (Formação Itapecuru)
PROTEROZÓICO	Paleozóico	Siluriano	Ssg Seqüência sedimentar flúvio-deltaica: conglomerados polimíticos de matriz argilosa, arenitos com estratificação cruzada, arenitos e pelitos intercalados (Grupo Serra Grande)
			PMSv Seqüência metasedimentar continental anquimetaamórfica: conglomerados, arenitos arcossíacos com estratificação cruzada e pelitos avermelhados (Formação Viseu)
	Inferior	PIt	Intrusivas calcálcicas tardi a pós-tectônicas: predomínio de tonalitos e trondjemitos e, secundariamente, granitos e monzogranitos, localmente miolíticos. Regionalmente caracterizam um domínio geotectônico do tipo granito-greenstone (Sulite Tromai)
ARQUEOZÓICO	Indiviso	Am	Seqüência ortoderivada: tonalitos, trondjemitos, granodioritos, gnaissificados e migmatizados, e anfibolitos (Complexo Maracaçumê)

Base geográfica elaborada a partir das cartas imagem de radar SA.23-V-C/Castanhal e SA.23-V-D/Turiçau editadas pela Diretoria do Serviço Geográfico do Exército em 1984. Declinação magnética do centro da folha SA.23-V-C em 1984: 18° 02' W. Cresce 4,7" anualmente. Os dados referentes à geologia e aos jazimentos auríferos foram extraídos do Projeto Ouro-Gemas (DNFM/CPRM, 1987), do Programa Levantamentos Geológicos Básicos do Brasil, Folhas Turiçau/SA.23-V-D e Pinheiro/SA.23-Y-B (CPRM, 1995) e de relatórios de pesquisa do DNPM.



PROGRAMA NACIONAL DE PROSPECÇÃO DE OURO - PNPO
MAPA DE JAZIMENTOS AURÍFEROS
ÁREA MA-02 - AURIZONA / CARUTAPERA - MARANHÃO / PARÁ



Programa concebido e executado pela Companhia de Pesquisa de Recursos Minerais - CPMR. Concepção programática e supervisão: geólogo Mário Farina. Coordenação nacional: geólogo Gerson Manoel Muniz de Matos. Assistência técnica: geólogo Ricardo Gallart de Menezes. Execução: geólogo Antônio José Barbosa - Superintendência Regional de Recife. Trabalho executado com base em informações disponíveis até 1995. Revisado por: DEREM/DIMETA - Jun/2001. Digitalizado por: CONAGE Consultoria Técnica Ltda.

	Contorno aproximado		Estrada sem pavimentação
	Falha		Drenagem
	Cidade, distrito, povoado		Limite interestadual
	Estrada pavimentada		