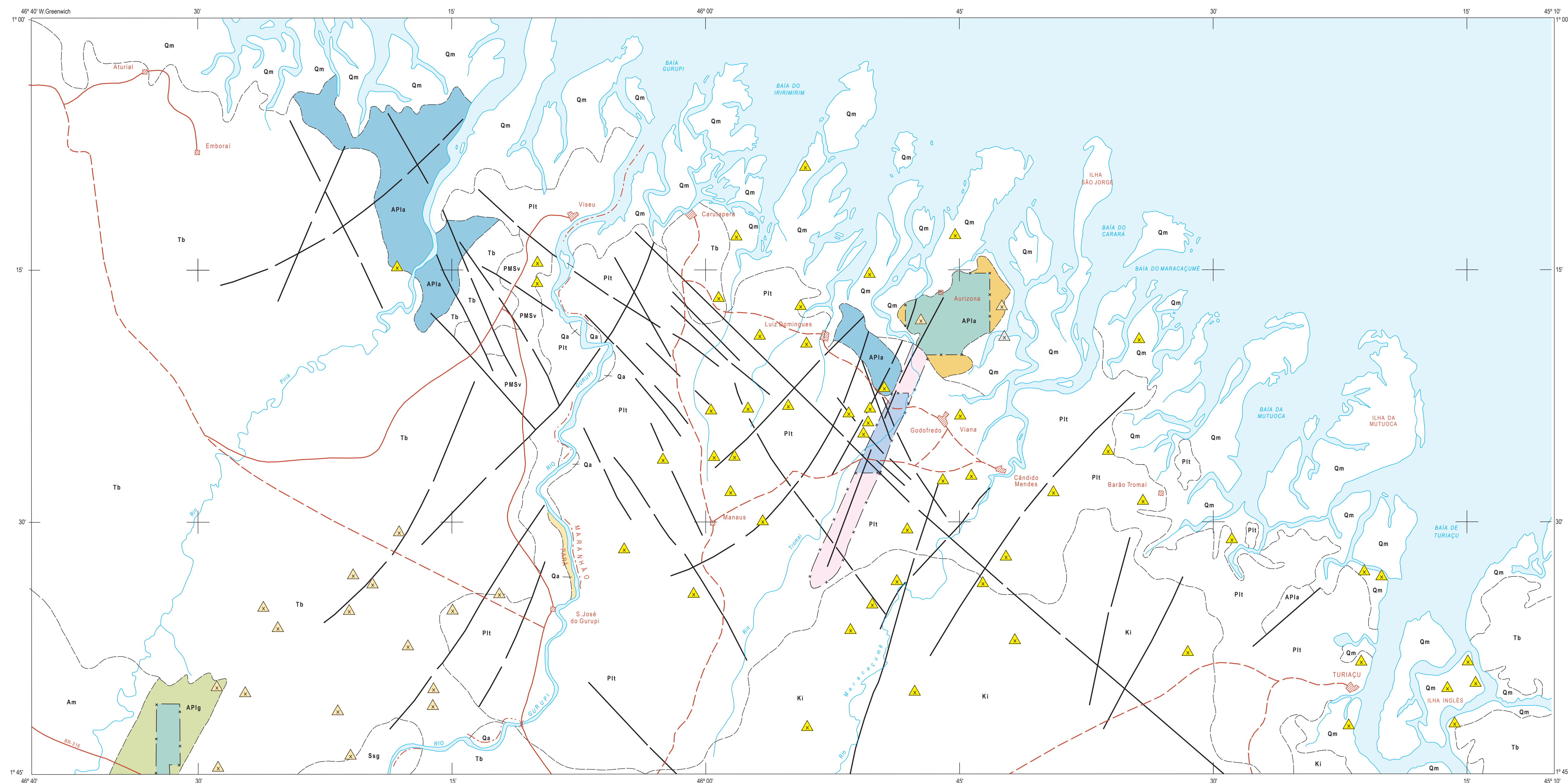


MINISTÉRIO DE MINAS E ENERGIA
COMPANHIA DE PESQUISA DE RECURSOS MINERAIS
DIRETORIA DE GEOLOGIA E RECURSOS MINERAIS

NOTA EXPLICATIVA
OS VALORES DO ÍNDICE DE PROSPECTIVIDADE DEMANDADA - IPD RESULTAM DA COMBINAÇÃO DOS DIVERSOS VALORES DE ÍNDICE DE PROSPECTIVIDADE PREVIA - IPP E DE ÍNDICE DE GITOLOGIA QUANTITATIVA - IGQ, OBTIDOS ATRAVÉS DA FÓRMULA:
 $IPD = \frac{IGQ(200-IPP)}{200}$
INDICANDO A IMPORTÂNCIA RELATIVA QUE DETERMINADA ÁREA TEM PARA SER PROSPECTADA.

CAMPOS DE VARIAÇÃO PARA REPRESENTAÇÃO DOS VALORES DE IPD

≤ 05
> 05 a 10
> 10 a 15
> 15 a 20
> 20 a 25
> 25 a 30
> 30 a 35
> 35 a 40
> 40 a 45
> 45 a 50
> 50 a 55
> 55 a 60
> 60 a 65
> 65 a 70
> 70 a 75
> 75 a 80
> 80 a 85
> 85 a 90
> 90 a 95
> 95 a 100



ÍNDICE DE PROSPECTIVIDADE DEMANDADA - IPD

CAMPOS DE VARIAÇÃO DOS VALORES DE IPD	TIPO GITOLOGICO
> 50 a 55	V - Greenstone belts e assemelhados
> 55 a 60	
> 60 a 65	
> 65 a 70	X - Pláceros recentes
> 70 a 75	
> 75 a 80	
> 80 a 85	XIV - Filões quartzo-auríferos relacionados a grandes lineamentos crustais (falhas e zonas de cisalhamento)
> 85 a 90	
> 90 a 95	Ambientes sem caracterização do tipo gitológico segundo o quadro da geologia quantitativa padrão e sem registro de jazimentos auríferos, à luz do conhecimento atual
> 95 a 100	
0	

AMBIÊNCIA GEOLÓGICA E LITOESTRATIGRAFIA

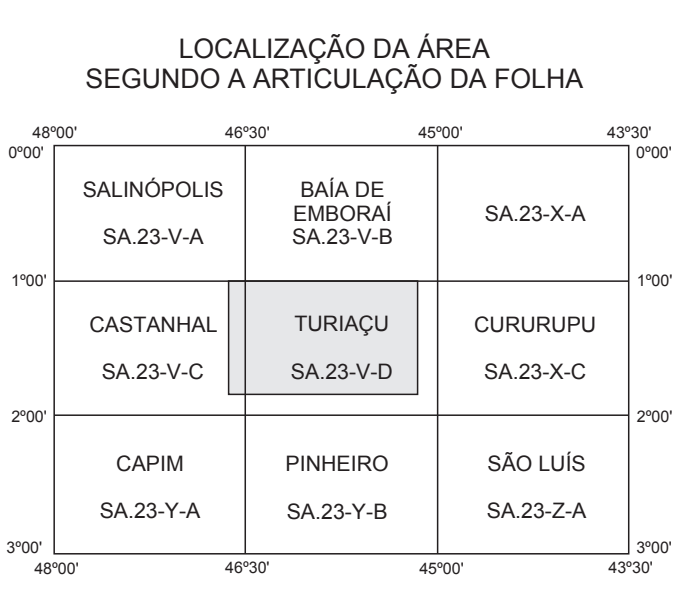
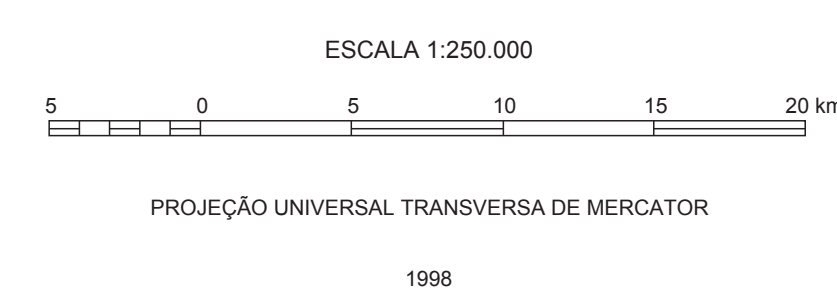
PERÍODO	Subperíodo	Formação	Descrição
CENOZOICO	Quaternário	Q	Depósitos recentes: pelitos de supra-maré lamosa e áreas de supra-maré arenosa eólica (m); areias, argilas e níveis de cascalhos (a)
	Terciário	Tb	Seqüência sedimentar flúvio-deltaica: arenitos com estratificação cruzada, pelitos variegados e conglomerados (Formação Barreiras)
MESOZOICO	Cretáceo	KI	Seqüência sedimentar alúvio-fluvial: arenitos grosseiros a conglomeráticos, arcossianos, e níveis de pelitos subordinados (Formação Itapecuru)
PROTEROZOICO	Siluriano	Ssg	Seqüência sedimentar flúvio-deltaica: conglomerados polimíticos de matriz argilosa, arenitos com estratificação cruzada, arenitos e pelitos intercalados (Grupo Serra Grande)
PROTEROZOICO	Superior	PMSv	Seqüência metasedimentar continental anquimetaamórfica: conglomerados, arenitos arcossianos com estratificação cruzada e pelitos avermelhados (Formação Viseu)
	Médio	PIt	Intrusivas calcálicas tardas pós-tectônicas: predomínio de tonalitos e trondhjemitos e, secundariamente, granitos e monzogranitos, localmente miolíticos. Regionalmente caracterizam um domínio geotectônico do tipo granito-greenstone (Sítio Tromel)
PROTEROZOICO	Inferior	API	Seqüência metavulcano-sedimentar de baixo grau: xistos, filitos, metacherts, quartzitos, metauriferitos e prováveis formações férteis (a); xistos quartzosos a muscovitos, a biotita e clorita, xistos magnesianos e carbonosos, filitos, metacherts, metauriferitos subordinados e formações férteis (g) (Grupos Aurizona e Gurupi)
	Indiviso	Am	Seqüência ortoderivada: tonalitos, trondhjemitos, granodioritos, gnaiásificados e migmatizados, e anfibolitos (Complexo Maracaçumé)

- Contato aproximado
- Falha
- Limite de zona de IPD não coincidente com contato geológico
- Cidade, distrito, povoado
- Estrada pavimentada
- Estrada sem pavimentação
- Drenagem
- Limite interstadial
- Zona de IPD sem representatividade na escala 1:250.000, com indicação do tipo gitológico

Base geográfica elaborada a partir das cartas imagem de radar SA.23-V-C/Castanhal e SA.23-V-D/Tururu editadas pela Diretoria do Serviço Geográfico do Exército em 1984. Declinação magnética do centro da folha SA.23-V-C em 1984: 18° 52' W. Cresce 5,7" anualmente. Os dados referentes à geologia e aos jazimentos auríferos foram extraídos do Projeto Ouro-Gemas (DNPM/CPRM, 1987), do Programa Levantamentos Geológicos Básicos do Brasil, Folhas Tururu/SA.23-V-D e Pinheiro/SA.23-Y-B (CPRM, 1996) e de relatórios de pesquisa do DNPM.



PROGRAMA NACIONAL DE PROSPECÇÃO DE OURO - PNPO
MAPA DE ÍNDICE DE PROSPECTIVIDADE DEMANDADA
ÁREA MA-02 - AURIZONA / CARUTAPERA - MARANHÃO / PARÁ



Programa concebido e executado pela Companhia de Pesquisa de Recursos Minerais - CPRM. Concepção programática e supervisão: geólogo Mário Farina. Coordenação nacional: geólogo Gerson Manoel Muniz de Matos. Assistência técnica: geólogo Ricardo Galati de Menezes. Execução: geólogo Antônio José Barbosa - Superintendência Regional de Recife. Trabalho executado com base em informações disponíveis até 1995. Revisado por DEREM/DIMETA - Jun/2001. Digitalizado por: CONAGE Consultoria Técnica Ltda.