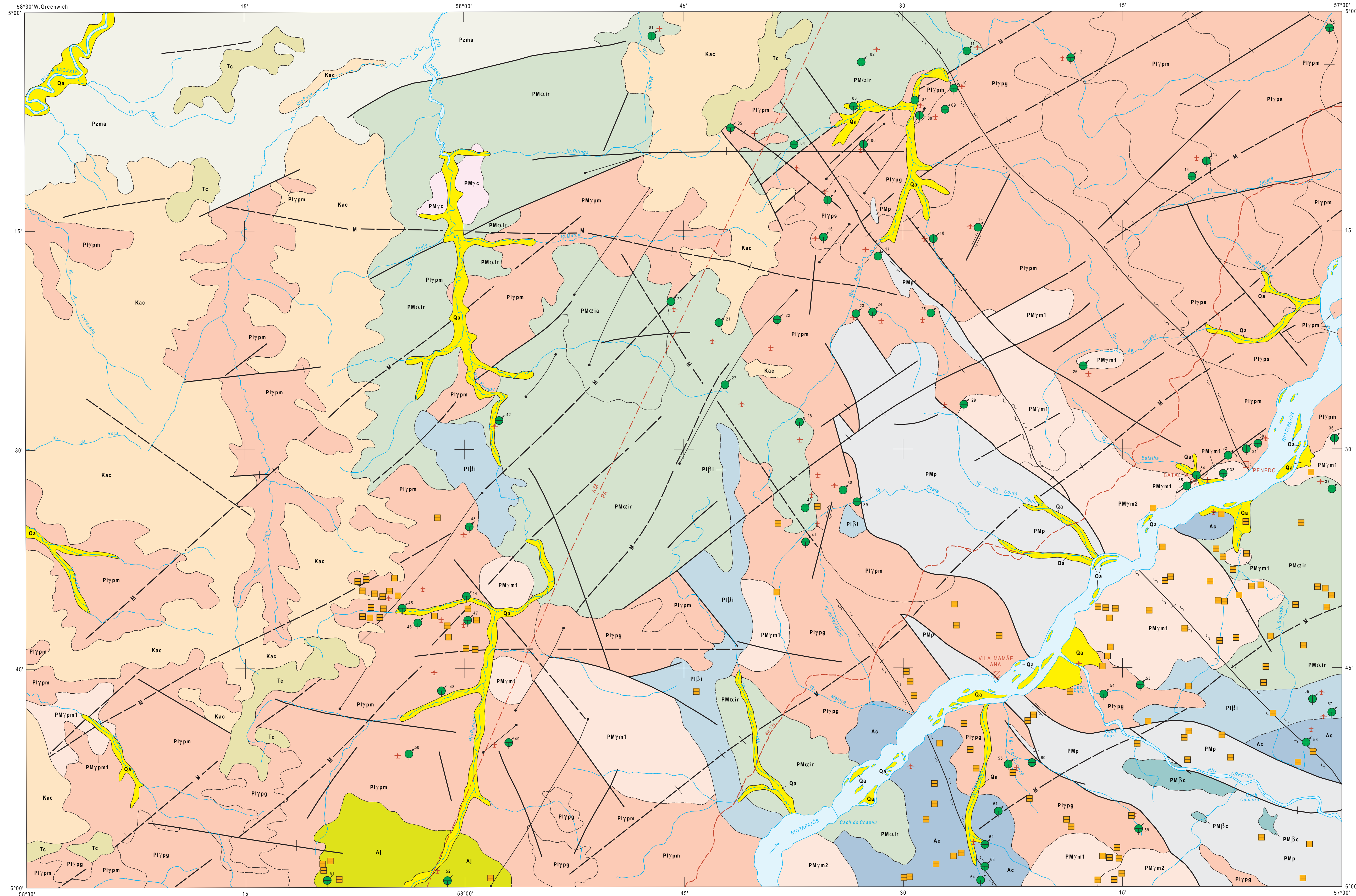


MINISTÉRIO DE MINAS E ENERGIA
COMPANHIA DE PESQUISA DE RECURSOS MINERAIS
DIRETORIA DE GEOLOGIA E RECURSOS MINERAIS

JAZIMENTOS	
OCORRÊNCIA	
01 - Fazenda Pizon	
02 - Barretos	
03 - Cigano	
04 - Porquinho	
05 - Figueirado	
06 - Nova Chico Torres	
07 - Cara Preta	
08 - Papagaio	
09 - CVA	
10 - Amaná Velho	
11 - Amoz Branco	
12 - Joãozinho (Tracajá)	
13 - Zé Pindaré I	
14 - Zé Pindaré II	
15 - Chico Torres	
16 - Lorita	
17 - Teodoro	
18 - São Bento I	
19 - São Bento II	
20 - 12 de Outubro	
21 - São Félix	
22 - Santa Rosa	
23 - Novo Horizonte	
24 - Manoel Fagundes	
25 - Maranhense	
26 - Curica	
27 - Seia de Ouro	
28 - 21 de Julho	
29 - Bom Jesus	
30 - Curuçá I	
31 - Curuçá II	
32 - Penedo II	
33 - Penedo I	
34 - Batalha II	
35 - Batalha I	
36 - Tucunaré	
37 - Cruz de Ouro	
38 - Modelo	
39 - Novo Modelo	
40 - Abacate	
41 - Quatá	
42 - Canela	
43 - Pista Nova	
44 - Camelo	
45 - Serra Morena	
46 - Rosa de Malé	
47 - Comandante Perez	
48 - Esmelú	
49 - Cumbea	
50 - Bandeirante	
51 - Espírito Santo	
52 - Maués	
53 - Boca do Crepori II	
54 - Boca do Crepori I	
55 - Cumaru I	
56 - Davi	
57 - Fofoca	
58 - Macedo	
59 - Ardióinha	
60 - Cumaru II	
61 - Igarapé Santa Galo I	
62 - Francisco Gomes	
63 - Santa Galo I	
64 - Santa Galo II	
65 - Roda de Fogo	



CARACTERÍSTICAS DOS JAZIMENTOS	
STATUS	
OCORRÊNCIA	ALVARO ÍNDICIO
CLASSE	
PRIMÁRIA	SECUNDÁRIA
TAMANHO	
RESERVA + PRODUÇÃO ACUMULADA DE OURO	
INDETERMINADO	
GARIMPAGEM	
ATIVA	

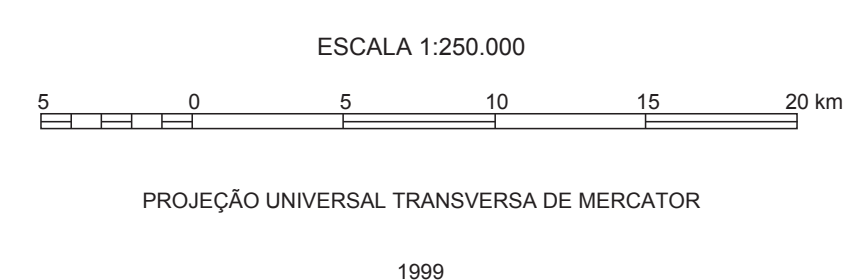
AMBIÊNCIA GEOLÓGICA E LITOESTRATIGRAFIA			
FANEROZÓICO	Quaternário	Qa	Aluviões: areias, argilas e cascalhos inconsolidados
	Terciário	Tc	Cobertura residual: latossolos e lateritos
Mesozóico	Cretáceo	Kac	Sequência sedimentar fluvial: arenitos argilosos, gravacais, conglomerados, siltilos, argilitos e cherts (Formação Alter do Chão)
	Paleozóico	Pzma	Sequência sedimentar: arenitos finos e folhelhos (Formação Monte Alegre)
PROTEROZÓICO		PMjlc	Intrusivas básicas: diabásios e gabros (Suíte Intrusiva Crepori)
		PMyc	Intrusivas ácidas alcalinas: alcalifeldspato granitos com riebeckita e arfvedsonita (Granito Cumaru)
		PMp	Cobertura platformar: siltilos, argilitos com intercalações de arenitos, quartzo arenitos, arenitos arcoseanos, conglomerados (Grupo Palmares)
		PMym1	Intrusivas ácidas alcalinas pós-tectônicas: sienogranitos e alcalifeldspato granitos com biotita (1); monzogranitos a sienogranitos com anfibólio (2) (Suíte Intrusiva Maloquinha)
		PMcl	Extrusivas intermediárias a ácidas de rift continental: riolitos, riolíticos, dacitos, tufos ácidos a intermediários, ignimbritos, arenitos vulcânicos (1), andesitos (4) (Grupo Iní)
Inferior		Pijji	Intrusivas básicas: olivina gabros e metabasitos (Gabro Ingarana)
		Piyp	Intrusivas ácidas calcálicas sintectônicas: sienogranitos, alcalifeldspato granitos (s); monzogranitos (m); granodioritos (g) (Suíte Intrusiva Parauari)
ARQUEOZÓICO		Ac	Sequência metamórfica de médio a alto grau: granulídeos de composição tonalítica a monzogranítica, gnáisses, migmatitos, anfibólitos (Complexo Cuiú-Cuiú)
		Aj	Sequência metavulcano-sedimentar de baixo grau: quartzofenita xistos, mica xistos, actinolita xistos, metaproxenos, quartzitos e metacherts (Grupo Jacareacanga)

Contato	Zona de cisalhamento
Contato aproximado	Dique básico
Falha	Cidade, distrito, povoado
Falha aproximada	Drenagem
Falha transcorrente dextral	Estrada sem pavimentação
Falha transcorrente sinistral	Limite interestadual
Falha compressional oblíqua	Pista de pouso
Falha oblíqua por método indireto-magnetometria	

Base geográfica extraída da folha SB.21-V-D, editada em 1982 pelo Diretoria do Serviço Geográfico do Exército. Declinação magnética do centro da folha em 1982: 11° 37' W. Cresco 8' W anualmente. Os dados referentes à geologia e aos jazimentos auríferos foram obtidos do Projeto Especial Província Mineral do Tapajós (CPRM, em execução), Projeto Tapajós-Sucunduri (CPRM/DNPM, 1980), e Projeto Tapajós-Maués (SUDAM/GEOMITEC, 1977).



PROGRAMA NACIONAL DE PROSPECÇÃO DE OURO - PNPO
MAPA DE JAZIMENTOS AURÍFEROS
ÁREA AM-01 - PARAUARI - AMAZONAS/PARÁ



LOCALIZAÇÃO DA ÁREA
SEGUNDO A ARTICULAÇÃO DA FOLHA

BORBA SB.21-V-A	INAJÁ SB.21-V-B	ITAITUBA SB.21-X-A
RIO CANUÍMA SB.21-V-C	VILA MANAÉ/ANA SB.21-V-D	CARACOL SB.21-X-C
RIO ACARI SB.21-Y-A	JACAREACANGA SB.21-Y-B	VILA RIOZINHO SB.21-Z-A



Programa concebido e executado pela Companhia de Pesquisa de Recursos Minerais - CPRM. Concepção programática e supervisão: geólogo Mário Farina. Coordenação nacional: geólogo Gerson Manoel Muniz de Mattos. Assistência técnica: geólogo Ricardo Gallari de Menezes. Execução: geólogo João Henrique Lanzetti, Marco Antônio de Oliveira e Felisiano Rosa Borges - Superintendência Regional de Manaus. Trabalho executado com base em informações disponíveis até 1998. Revisado por: DEREM/DIMETA - maio/2001. Digitalizado por: CONAGE Consultoria Técnica Ltda.