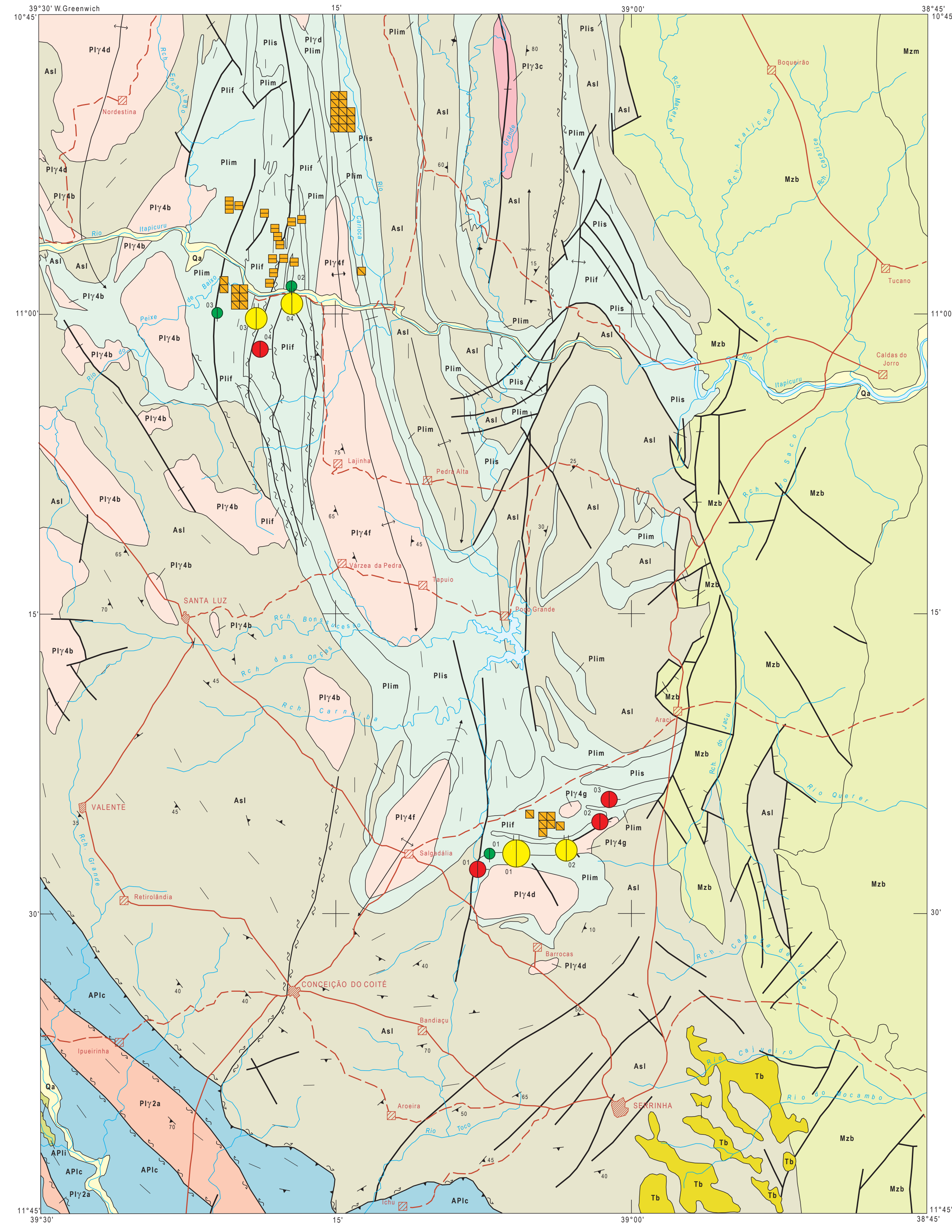


MINISTÉRIO DE MINAS E ENERGIA  
COMPANHIA DE PESQUISA DE RECURSOS MINERAIS  
DIRETORIA DE GEOLOGIA E RECURSOS MINERAIS

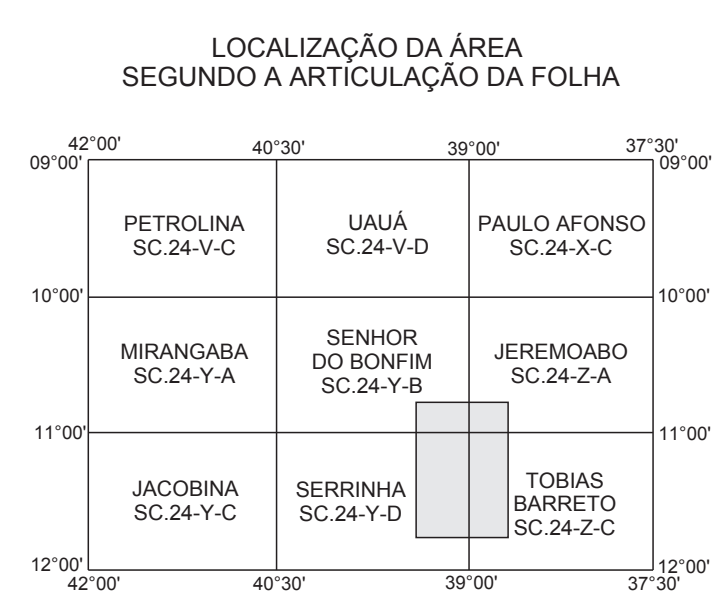
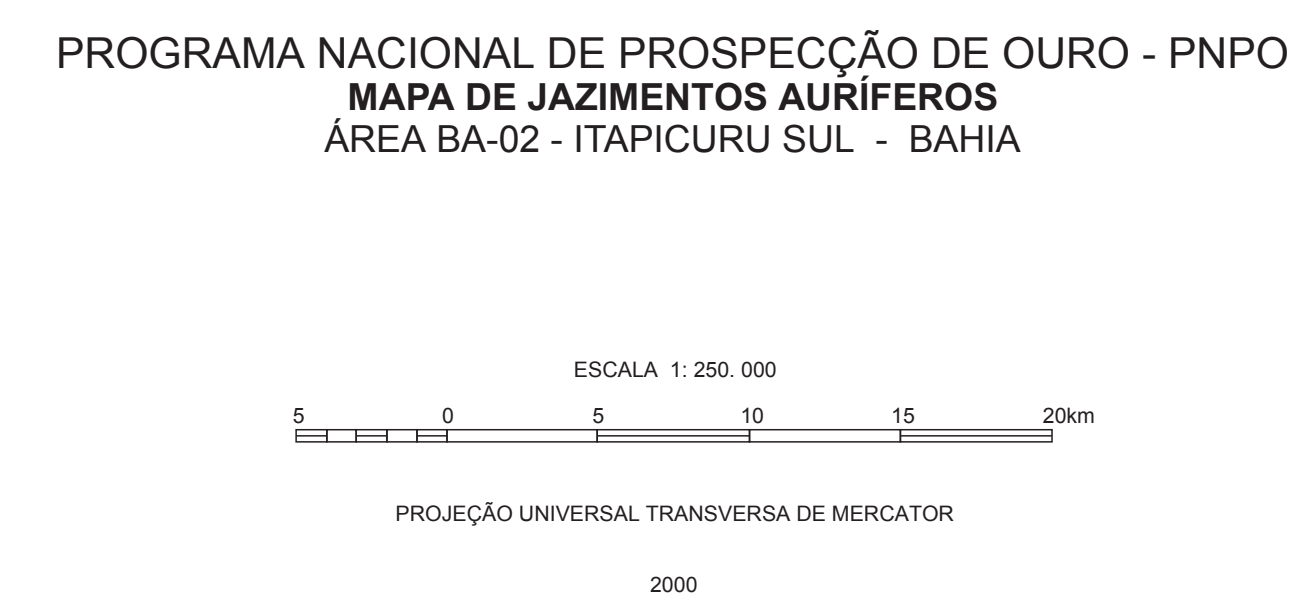
JAZIMENTOS	
MINA	
01 - Fazenda Brasileiro	
02 - Canto II	
03 - Anã (I, II, III)	
04 - Maria Preta	
JAZIDA	
01 - Pau-a-Pique	
02 - Lagoa do Gato	
03 - Água Doce	
OCORRÊNCIA	
01 - Dor-de-Dente	
02 - Alvos Mill, MIV e C2	
03 - Bacia do Rio do Peixe	



CARACTERÍSTICAS DOS JAZIMENTOS			
STATUS			
MINA ATIVA	JAZIDA	OCORRÊNCIA	ALUVIÃO INDÍCIO
CLASSE			
PRIMÁRIA			
TAMANHO			
RESERVA + PRODUÇÃO ACUMULADA DE OURO			
>50 a 100t	10 a 50t	< 10t	INDETERMINADO
GARIMPAGEM			
SEM GARIMPAGEM			

AMBIÊNCIA GEOLÓGICA E LITOESTRATIGRAFIA		
FANEROZÓICO	Quaternário	Qa Sedimentos atuais e subatuais: areias, siltes, argilas, com níveis de cascalho
	Terciário	Tb Cobertura sedimentar: arenitos e conglomerados, semiconsolidados, com níveis argilosos (Grupo Barreiras)
PROTEROZÓICO	Mz	Cobertura sedimentar: arenitos com conglomerados e folhelhos subordinados [Formação Marizal (m)]; folhelhos, arenitos, siltilitos, calcários e conglomerados [Supergupo Bahia (b)]
	Pt4	Intrusivas ácidas a intermediárias tardi a pós-transcricentes: granitos, granodioritos e tonalitos, idiótraps, subalcalinos, tipo I (b); granitos e granodioritos, idiótraps, calcialcalinos (d); biotita granitos, levemente foliados, peralcalinos, tipo S (f); dioritos e quartzo-dioritos, porfiríticos, idiótraps (g)
	Pt3c	Intrusivas ácidas sintranscricentes: anfíblio-quartzo sienitos, foliados, calcialcalinos, tipo I
	Pt2a	Intrusivas ácidas tardiangenciais: monzonitos, sienogranitos e monzogranitos, foliados, subalcalinos, tipo I
ARQUEOZÓICO	APic	Seqüência granulítica: ortognaisses granulíticos de composição tonalito-trondjemito-granodiorítica (Complexo Carabá)
	APli	Seqüência metavulcano-sedimentar de médio a alto grau: gnaisses kizofílicos, granada gnaisses, metabasitos, gnaisses bandados, rochas calcissilicáticas, quartzitos, formações ferríferas, xistos grafíticos e metatrabasitos (Complexo Ipirá)
	As1	Embasamento gnáissico-migmatítico: migmatitos, ortognaisses granodioríticos, gnaisses a granada e sillimanita, rochas calcissilicáticas, granitos e granodioritos inequigranulares, além de gabros, peridotitos e dunitos (Complexo Santa Luz)

	Contato		Sinforme com caimento
	Falha		Antiforme com caimento
	Falha normal		Braquistiforme
	Zona de cisalhamento		Foliação medida
	Zona de cisalhamento transcorrente dextral		Foliação vertical
	Zona de cisalhamento transcorrente sinistral		Foliação com mergulho indicado
	Zona de cisalhamento transcorrente compressional dextral		Cidade, distrito, povoado
	Lineamentos estruturais		Drenagem
			Apude, barragem
			Estrada pavimentada
			Estrada sem pavimentação



Programa concebido e executado pela Companhia de Pesquisa de Recursos Minerais - CPRM. Concepção programática e supervisão: geólogo Mário Farina. Coordenação nacional: geólogo Gerson Manoel Muniz de Matos. Assistência técnica: geólogo Ricardo Galari de Menezes. Execução: geólogo Luiz Mascary de Carvalho - Superintendência Regional de Salvador. Trabalho executado com base em informações disponíveis até 1998. Revisado por: DESEM/DIMETA - Out/2001. Digitalizado por: CONAGE Consultoria Técnica Ltda.

Base geográfica extraída das folhas SC-24-Y-B, SC-24-Z-A, SC-24-Y-D e SC-24-Z-C, editadas em 1980 pela DIRETORIA DO SERVIÇO GEOGRÁFICO. Declinação magnética do centro da folha SC-24-Y-D em 1983: 23° 12' W. Cresce - 4,5' anualmente. Os dados relativos à geologia e aos jazimentos auríferos foram extraídos dos Projetos Bahia e Bahia II (DNPM/CPRM 1975/1976), Projeto Mapas Metalogenéticos e de Prospecção de Recursos Minerais, Folhas Serrinha, Senhor do Bonfim, Jeremoabo e Tobias Barreto (DNPM/CPRM, 1983/84), Programa de Levantamentos Geológicos Básicos do Brasil (LGB), folha Serrinha (DNPM/CPRM, 1992), Projeto Folha Aracaju ao Milionésimo (CPRM, em execução) e de relatórios de pesquisa do DNPM.