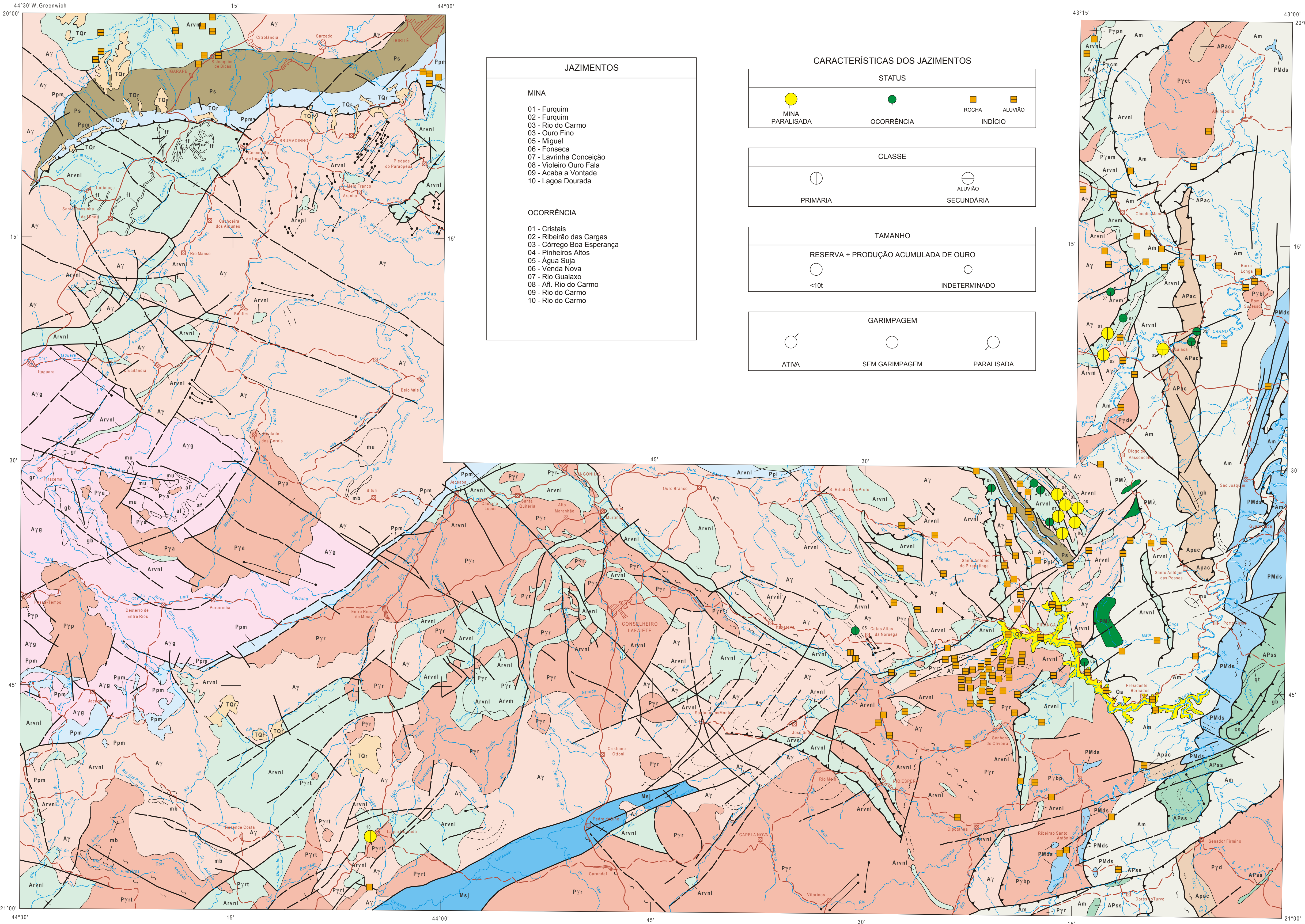


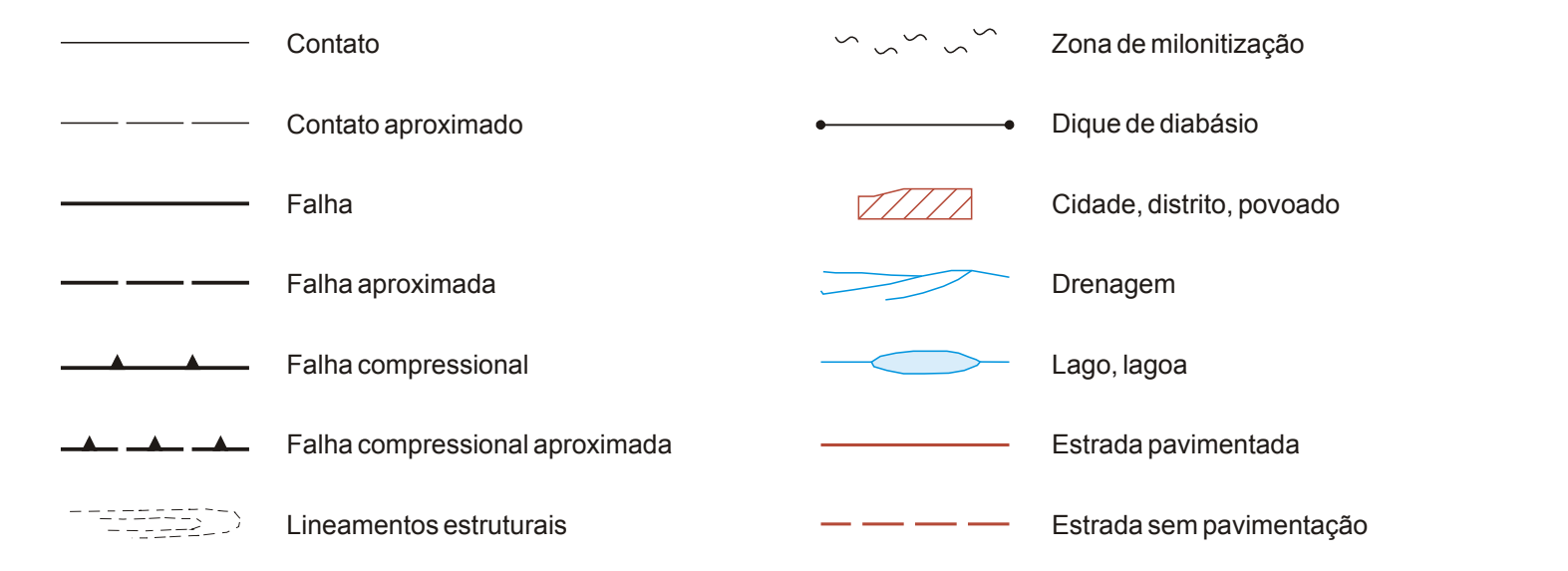
MINISTÉRIO DE MINAS E ENERGIA
COMPANHIA DE PESQUISA DE RECURSOS MINERAIS
DIRETORIA DE GEOLOGIA E RECURSOS MINERAIS



JAZIMENTOS	
MINA	
01 - Furquim	02 - Rio do Carmo
03 - Ouro Fino	04 - Pinheiros Altos
05 - Miguel	06 - Fátima
07 - Lavrinha Conceição	08 - Volteiro Ouro Preto
09 - Açuba e Vontade	10 - Lagoa Dourada
OCORRÊNCIA	
01 - Catarina	02 - Ribeirão das Cargas
03 - Córrego Boa Esperança	04 - Águas Suias
05 - Venda Nova	06 - Rio do Carmo
07 - Rio Guaiaba	08 - All - Rio do Carmo
09 - Rio do Carmo	10 - Rio do Carmo

CARACTERÍSTICAS DOS JAZIMENTOS		
STATUS		
● MINA PARALISADA	● OCORRÊNCIA	■ RESERVA ALIADA
CLASSE		
○ PRIMÁRIA	○ SECUNDÁRIA	
TAMANHO		
○ RESERVA + PRODUÇÃO ACUMULADA DE OURO <10t	○ INDETERMINADO	
GARIMPAGEM		
○ ATIVA	○ SEM GARIMPAGEM	○ PARALISADA

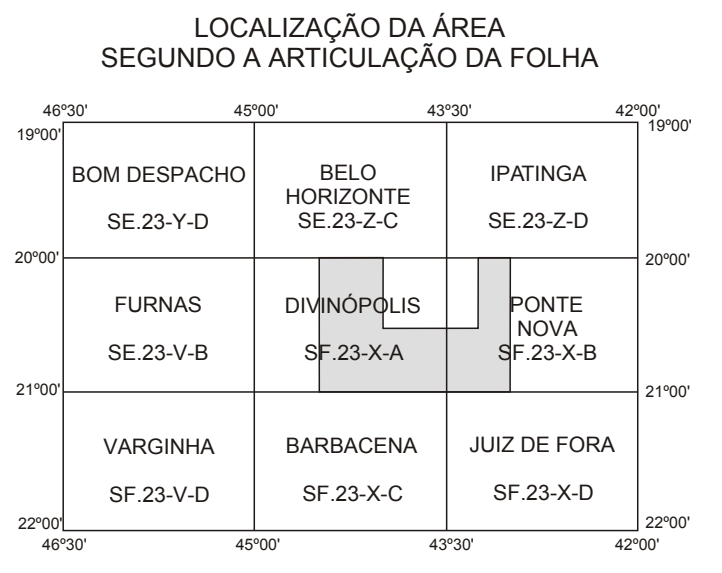
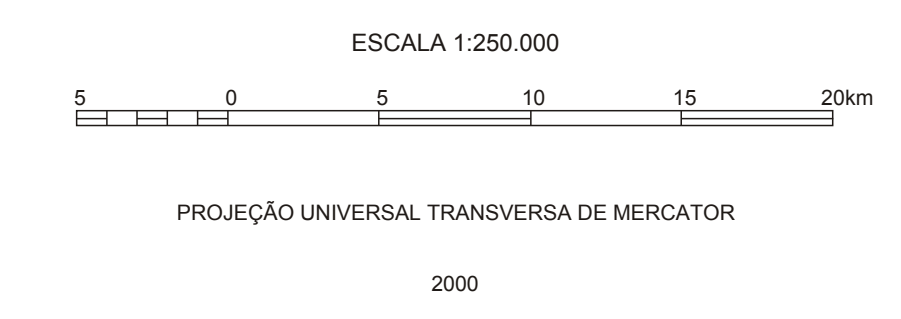
AMBIÊNCIA GEOLÓGICA E LITOESTRATIGRAFIA			
PANEROZÓICO	Quaternário	Qr	Aluviões recentes: sedimentos inconsolidados areno-argilosos com níveis de cascalho
	Terciário	Tqr	Cobertura residual: cangas limoníticas, lateritas, latossolos
MESOPROTEROZÓICO		Msj	Seqüência metasedimentar marinho-plataformar: metassiltitos, filitos grafitosos, quartzitos, metacôcosos, metacalcários, metassiltitos calcíferos, biotita-quartzitos xistos (Grupo São João Del Rei)
		PMds	Seqüência metasedimentar marinho-plataformar: biotita-muscovita-quartzitos xistos feldspáticos miloníticos com proporções variáveis de granada, cianita, sillimanita, estaurolita e grafita, biotita graússes finamente bandados, anfibólitos, formações ferríferas, rochas calcissilicáticas, gnditos, mármores, tremolíticos (Grupo Dom Silvério)
		PMn	Intrusivos alcalinos: sienitos e sienitos máficos (Intrusivos Alcalinas de Piranga)
PROTEROZÓICO		Py	Rochas granitoides: associação de granodioritos e monzogranitos subalcalinos, dioritos e tonalitos toleíticos, idiótraps a levemente foliados, grã grossa a média (g); biotita granitos porfirídeos, heterogêneos, localmente ricos em enclaves anfibolíticos (d); granodioritos e granitos, leucocráticos, pouco foliados, localmente miloníticos (tp); leucogramitos muscovíticos, alcalinos, tipo S, frequentemente miloníticos e ricos em xenólitos de anfibólitos, talco xistos e biotita xistos (em); granitoides foliados, homogêneos, cor cinza, localmente porfiriblasticos (pn); granitos monzoníticos, alcalinos, grã grossa, frequentemente miloníticos (bl); ortognaisses quartzomonzônicas a quartzomonzônicas, leucos a mesocráticos, homogêneos, grã média (dv); granitoides calcoalcalinos, heterogêneos, cor cinza a rósea, grã fina a grossa, frequentemente prota a ultramiloníticos (ct); leucogramitos, localmente deformados, frequentemente porfirídeos (p, a, rt), com enclaves metabásicos (mb) (r - Complexo Ressaquinha; c - Alcaçagranito Divinópolis; tp - Granito de Bras Pires; em - Granitos Córrego da Estiva e Mombaca; pn - Granitoides Ponte Nova; bl - Granito Barra Longa; dv - Granitoides Diogo de Vasconcelos; ct - Granitoides Córrego Taibos; p - Granito Pires Tempo; a - Granito Alto do Jacarandá; rt - Granito Riópolis)
		Ps	Seqüência metavulcano-sedimentar de baixo grau: clorita xistos, granada-mica-quartzito-estaurolita xistos, quartzitos ferruginosos, metatufos, metacherts, formações ferríferas, metagrauvacas, metaturbiditos, quartzitos, quartzitos conglomeráticos (Grupo Sabará)
		Pp	Seqüência metasedimentar plataformar dobrada: filitos, filitos grafitosos, filitos quartzosos, ortoquartzitos, filitos dolomíticos, dolomitos silicosos, quartzitos ferruginosos, conglomerados, tabaritos, alomitos, tabaritos dolomíticos, quartzitos sericiticos (m - Supergrupo Minas Indiviso); quartzitos conglomeráticos, conglomerados com seixos de fábrito, quartzitos de granulação grossa, quartzitos finos a médios com bandas de filito (i - Grupo Itacolomi)
		APs	Seqüência metavulcano-sedimentar de médio grau: anfibólito-biotita graússes bandados com corpos de anfibólito e metagabro (gb), com ou sem granada, intimamente associados a granada-biotita-muscovita graússes, formações ferríferas, rochas calcissilicáticas (ca) e quartzitos (q). Interações tectônicas de graússes tonalíticos e granodioríticos são comuns à unidade (Suíte Metamórfica São Sebastião do Soberto)
ARQUEOZÓICO		APac	Seqüência granulítica: plagiogranulitos (gnaisses enderbíticos), pirbólitos, gnaisses kizúlicos e hiperásfeno gabros (gb), com injeções de granito alcalino. Ocorrem ainda gnaisses quartzodioríticos e granodioritos subordinados (Complexo Acaíaca)
		Am	Seqüência ortoderivada de médio a alto grau: biotita (hornblenda) gnaisses bandados de composição granítica a tonalítica, localmente migmatíticos, gnaisses quartzodioríticos com intercalações de anfibólitos, metaurabásicas (mu), metagabros e granitoides. No contato com o Supergrupo Rio das Velhas ocorrem interdigitações tectônicas de metavulcânicas e metassedimentos desta última unidade (Complexo Mariqueira)
		Arv	Seqüência metavulcano-sedimentar de baixo grau (Supergrupo Rio das Velhas): quartzitos, quartzitos ferruginosos, quartzitos micáceos, quartzitos a cloritóides, metaconglomerados, sericitita xistos, magnetita quartzitos e turmalinitos (m - Grupo Maguelim); tremolita-cloritóide xistos, clorita xistos, formações ferríferas (f), metacherts, xistos carbonosos, quartzito xistos, pirólitas, talco xistos, quartzitos, mica xistos, sericitita xistos, gnditos, anfibólitos, anfibólito xistos, turmalinitos, epidoto xistos, quartzito-mica xistos, profilita xistos, serpeninitos, metabásicas, metaurabásicas (m - Grupo Nova Lima Indiviso)
		At	Seqüência ortoderivada tipo TTG: predomínio de gnaisses de composição tonalito-trombentito-granodiorítica, ocorrência de forma subordinada anfibolíticos, metabásicas (mb), metaurabásicas (mu), além de granitos e granodioritos (Complexos Metamórficos Bonfim, Santo Antônio do Pirapetanga, Serra das Vertentes, Divinópolis, Belo Horizonte, além dos granitos Brumadinho e Sítio do Parapeba e Granodiorito Santana do Parapeba)
		Atg	Terreno granito-granítico-granulítico: ortognaisses graníticos, migmatizados, ou não, granitos (gr), enderbíticos, granulitos básicos, opálitos, charmoditos, anfibólitos (af), metaurabásicas (mu) e metagabros (gb)



Base geográfica extraída das folhas SF-23-X-A e SF-23-X-B, editadas pelo IBGE em 1979. Declinação magnética do centro da folha SF-23-X-A em 1979: 18° 29' W. Cresce -8" anualmente. Os dados referentes à geologia e aos jazimentos auríferos foram extraídos do Projeto Mariqueira - Furnas (DNPM/CPRM, 1978), Projeto Mapas Metalogênicos e de Previsão de Recursos Minerais: Folhas Divinópolis e Ponte Nova (DNPM/CPRM, 1982/1984), Programa Levantamentos Geológicos Básicos do Brasil: Folhas Rio Espira e Mariana (DNPM/CPRM, 1991/1993), Projeto Folha do Rio de Janeiro (CPRM, em execução) e de relatórios de pesquisa do DNPM.



PROGRAMA NACIONAL DE PROSPECÇÃO DE OURO - PNPO
MAPA DE JAZIMENTOS AURÍFEROS
ÁREA MG-03 - CONSELHEIRO LAFAIETE - MINAS GERAIS



Programa concebido e executado pela Companhia de Pesquisa de Recursos Minerais - CPRM. Concepção programática e supervisão: Geólogo Mário Farina. Coordenação nacional: Geólogo Gerson Manoel Muniz de Matos. Assistência técnica: Geólogo Ricardo Gallari de Menezes. Execução: Geólogo Roberto Felício Malouf - Superintendência Regional de Belo Horizonte. Trabalho executado com base em informações disponíveis até 1989. Revisado por DEREM/DIMETA - Out/2001. Digitalizado por: CONAGE Consultoria Técnica Ltda.