

MINISTÉRIO DE MINAS E ENERGIA  
COMPANHIA DE PESQUISA DE RECURSOS MINERAIS  
DIRETORIA DE GEOLOGIA E RECURSOS MINERAIS

NOTA EXPLICATIVA

OS VALORES DO ÍNDICE DE PROSPECTIVIDADE PRÉVIA - IPP SÃO NÚMEROS QUE INDICAM COMO E QUANTO UMA DETERMINADA ÁREA JÁ FOI PROSPECTADA E FORAM CALCULADOS A TRAVÉS DO SOMATÓRIO DOS FATORES FMG - FATOR DE Mapeamento Geológico, FAG - FATOR DE Aerogeofísica, FPG - FATOR DE PROSPECÇÃO GEOQUÍMICA, FGT - FATOR DE GEOFÍSICA TERRESTRE, FPT - FATOR DE ESCAVAÇÕES/POÇOS E TRINCHERAS E FSO - FATOR DE SONDAGEM.

IPP = FMG + FAG + FPG + FGT + FPT + FSO

OS VALORES ATRIBUÍDOS A CADA FATOR CONDICIONANTE DO IPP RESULTAM DA IMPORTÂNCIA PROSPECTIVA DOS TIPOS DE TRABALHOS DE CAMPO REALIZADOS NAS ÁREAS CORRESPONDENTES ÀS ZONAS DE LIMITES DE IPP, E FORAM EXTRAÍDOS DOS QUADROS DISCRIMINANTES ABAIXO DEMONSTRADOS.

QUADRO DE VALORES DO FMG	
ESCALA DE Mapeamento Geológico	VALOR DO FMG
< 1:250.000	0
1:250.000	5
1:100.000	10
1:50.000	15
≥ 1:25.000	20

O VALOR ATRIBUÍDO AO FMG NÃO É CUMULATIVO

QUADRO DE VALORES DO FAG	
TRABALHOS REALIZADOS NA ÁREA	VALOR DO FAG
SEM AEROGEOFÍSICA	0
COM AEROGEOFÍSICA DE RECONHECIMENTO (AEROGAMAESPECTROMETRIA, AEROMAGNETOMETRIA)	5
COM AEROGEOFÍSICA DE DETALHE (INPUT, ETC.)	10

O VALOR ATRIBUÍDO AO FAG NÃO É CUMULATIVO

QUADRO DE VALORES DO FPG	
TRABALHOS REALIZADOS NA ÁREA	VALOR DO FPG
SEM PROSPECÇÃO GEOQUÍMICA	0
SEDIMENTO DE CORRENTE (SC):	
- DENSIDADE DE 1 AMOSTRA > 10 ATÉ 50 km <sup>2</sup>	2
- DENSIDADE DE 1 AMOSTRA > 5 ATÉ 10 km <sup>2</sup>	4
- DENSIDADE DE 1 AMOSTRA ≤ 5 km <sup>2</sup>	5
CONCENTRADO DE BATEIA (CB):	
- DENSIDADE DE 1 AMOSTRA > 10 ATÉ 50 km <sup>2</sup>	4
- DENSIDADE DE 1 AMOSTRA > 5 ATÉ 10 km <sup>2</sup>	8
- DENSIDADE DE 1 AMOSTRA ≤ 5 km <sup>2</sup>	10
SOLO (L) E/OU ROCHA (R)	10

O VALOR DE FPG É CUMULATIVO APENAS POR MEIO DE AMOSTRAGEM

QUADRO DE VALORES DO FGT	
TRABALHOS REALIZADOS NA ÁREA	VALOR DO FGT
SEM GEOFÍSICA TERRESTRE	0
COM MAGNETOMETRIA	3
COM IP E MÉTODOS ASSEMBLADOS	7

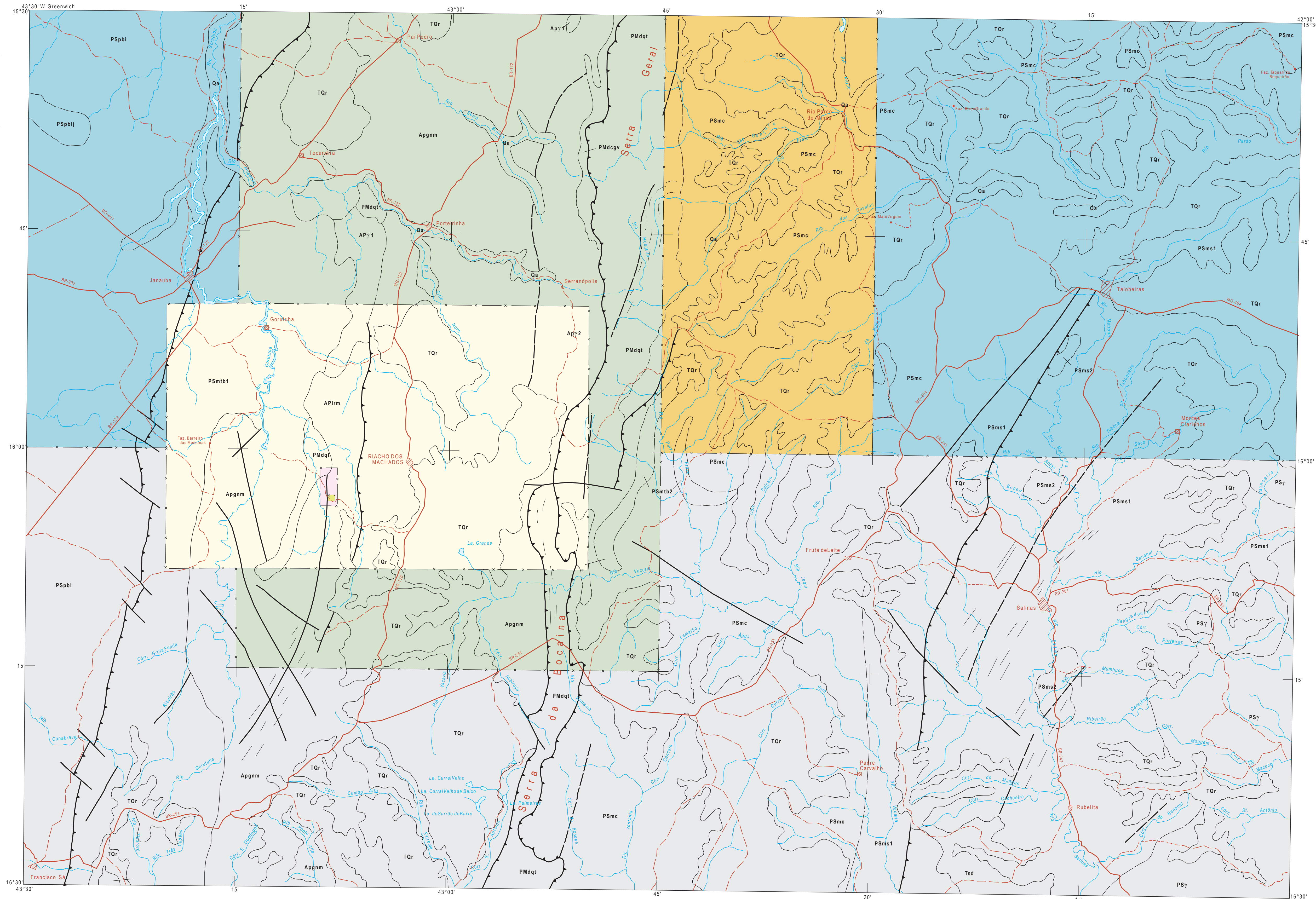
O VALOR ATRIBUÍDO AO FGT É CUMULATIVO

QUADRO DE VALORES DO FPT	
TRABALHOS REALIZADOS NA ÁREA	VALOR DO FPT
SEM ESCAVAÇÕES	0
COM ESCAVAÇÕES E POÇOS EXPLORATÓRIOS	5
COM ESCAVAÇÕES E/OU POÇOS EM MALHA (DETALHE)	10

O VALOR ATRIBUÍDO AO FPT NÃO É CUMULATIVO

QUADRO DE VALORES DO FSO	
TRABALHOS REALIZADOS NA ÁREA	VALOR DO FSO
SEM SONDAGEM	0
COM SONDAGEM EXPLORATORIA	15
COM SONDAGEM DE DETALHE	25

O VALOR ATRIBUÍDO AO FSO NÃO É CUMULATIVO

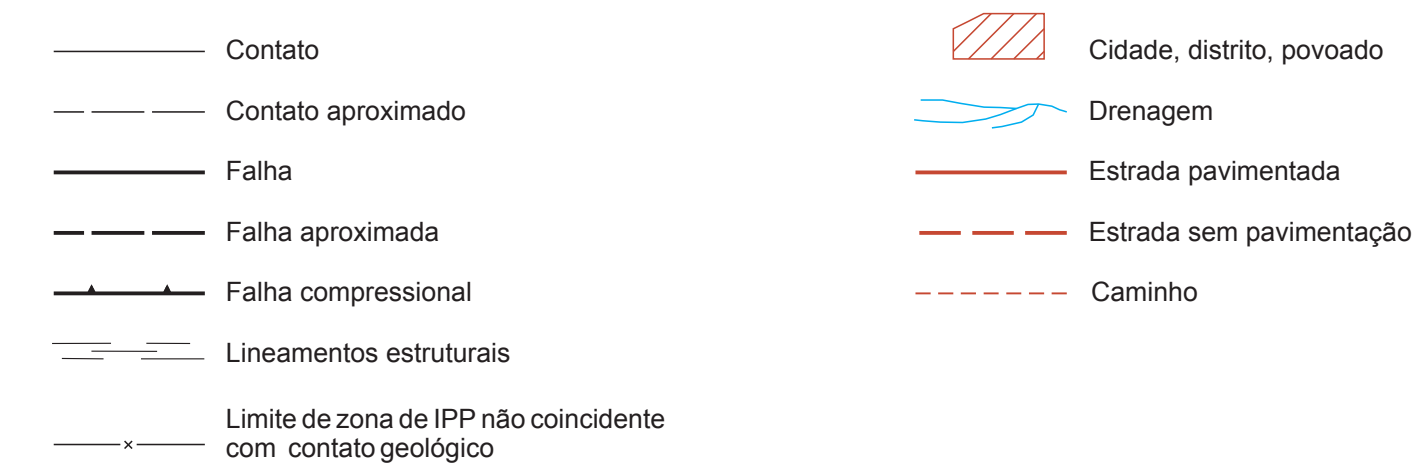


ÍNDICE DE PROSPECTIVIDADE PRÉVIA - IPP

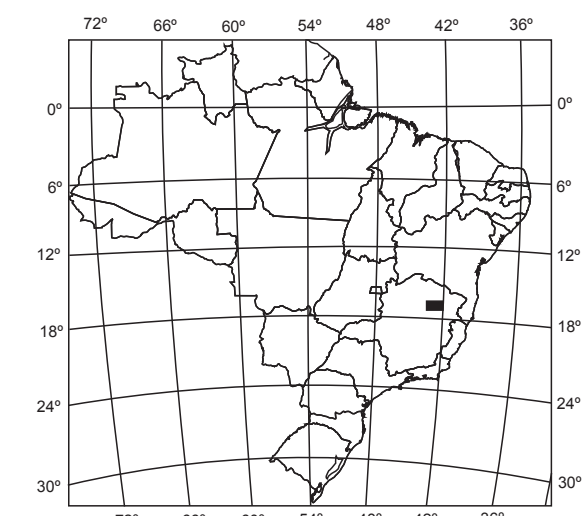
SIMBOLOGIA	VALOR DO IPP	VALORES ATRIBUÍDOS AOS FATORES DE CÁLCULO DO IPP					
		FMG	FAG	FPG	FGT	FPT	FSO
	5	0	5	0	0	0	0
	10	5	5	0	0	0	0
	15	10	5	0	0	0	0
	20	15	5	9 (SC+CB)	0	0	0
	32	10	10	4(SC)+8(CB)	0	0	0
	59	20	10	4(SC)+8(CB)+10(L)	7	0	0
	94	20	10	4(SC)+8(CB)+10(L/R)	7	10	25

AMBIÊNCIA GEOLÓGICA E ESTRATIGRAFIA

FANEROZÓICO	Cenozóico	Quaternário	Qa	Aluviões: sedimentos areno-argilosos com níveis de cascalhos
			TQr	Cobertura residual: sedimentos detríticos elúvio-colúvionares, em parte laterizados, associados a superfície de aplainamento
PROTEROZÓICO	Superior	Tsd	Cobertura sedimentar fluvial: sedimentos silto-argilo-arenosos com níveis conglomeráticos (Formação São Domingos)	
		PSy	Intrusivas ácidas tardi a pós-tectônicas: muscovita granitos e biotita granitos	
		PSpb	Seqüência metasedimentar clasto-química platformar dobrada: calcários e silites (f); Formação Lagoa do Jacaré); silites, argilitos, calcários, metapelitos e dolomitos (i- indiviso) (Subgrupo Paropéba/Grupo Bambuí)	
Médio	PSm	Seqüência metasedimentar clástica platformar de baixo grau: micaixistos, grafito xistos, quartzitos ímpuros e calcossilicatos (s1) e metaconglomerados (s2); filitos, metasilites, micaixistos, metabasas, metagrauwacas, metadiamictitos, quartzitos (c); metadiamictitos e quartzitos (b1) e metadiamictitos nemáticos (b2) (s - Formação Salinas; c - Formação Carbonita; Tb - Formação Terra Branca/Grupo Macaúbas)		
	PMqt	Seqüência metasedimentar clástica platformar de baixo grau com subordinada contribuição vulcânica: quartzitos sericiticos e feldspáticos, com intercalações subordinadas de filitos, metaconglomerados, metabasas e xistos de provável origem vulcânica (cv); quartzitos com frequentes intercalações de metaconglomerados polimíticos e mais raramente filitos, ocorrendo nas porções basais metavulcânicas ácidas a intermedias, silicificadas, além de metafolios e aglomerados vulcânicos (cgv) (Grupo Diamantina/Supergrupo Espinhaço)		
Inferior	AP1m	Seqüência metavulcano-sedimentar de baixo grau: micaixistos, ortocambolitos, talco-tremolita xistos e quartzo-plagioclasio-fogopita xistos (Seqüência Riacho dos Machados)		
	ARQUEOZÓICO	Indiviso	AP1m	Seqüência metavulcano-sedimentar de baixo grau: micaixistos, ortocambolitos, talco-tremolita xistos e quartzo-plagioclasio-fogopita xistos (Seqüência Riacho dos Machados)
Ap			Embasamento granito-gnásico-migmatítico: gnaisses bandados, migmatitos, rochas granitoides, metamáficas e metauramáficas (gm); granitoides foliados ou não (y1); granitoides quartzozôoniticos, micaixistos, com frequentes corpos metauramáficos e anfibolitos (y2) (Complexo Porteira)	



LOCALIZAÇÃO DA ÁREA



PROGRAMA NACIONAL DE PROSPECÇÃO DE OURO - PNPO  
MAPA DE ÍNDICE DE PROSPECTIVIDADE PRÉVIA  
ÁREA MG-09 - RIACHO DOS MACHADOS - MINAS GERAIS

ESCALA 1:250.000



PROJEÇÃO UNIVERSAL TRANSVERSA DE MERCATOR

2000

LOCALIZAÇÃO DA ÁREA  
SEGUNDO A ARTICULAÇÃO DA FOLHA

JANUÁRIA SD 23 - X - C	JANUÁRIA SD 23 - Z - D	PEDRA AZUL SD 24 - Y - C
MONTES CLAROS SE 23 - X - A	ARACUJÁ SE 23 - X - B	ALMÉMARA SE 24 - V - A
PIRAPORA SE 23 - X - C	MALACACHETA SE 23 - X - D	TEÓFILO OTONI SE 24 - V - C



Programa concebido e executado pela Companhia de Pesquisa de Recursos Minerais - CPRM. Concepção programática e supervisão: geólogo Mário Farina. Coordenação nacional: geólogo Celso Manoel Muniz de Mattos. Assistência técnica: geólogo Ricardo Gallart de Menezes. Execução: geólogo Homero de Araújo Neto - sede/DF. Trabalho executado com base em informações disponíveis até 1999. Revisado por: DEREM/DIMETA - Jun/2001. Digitalizado por: CONAGE Consultoria Técnica Ltda.

Base geográfica extraída das folhas SD 23 - Z-D e SE 23 - X-B editadas em 1982 pela Diretoria de Geologia e Cartografia - IBGE, 2ª edição. Declinação magnética dos centros das respectivas folhas em 1982: 20°12' W. Variação 10' W anualmente. Os dados relativos à geologia e aos jazimentos auríferos foram extraídos do Projeto Jequitinhonha (CPRM/DNPM, 1976), Projeto Porteira - Monte Azul (CPRM/DNPM, 1980), Projeto Mapas Metalogenéticos e de Previsão de Recursos Minerais, Folha Araçuaí (CPRM/DNPM, 1988), Mapa Geológico do Estado de Minas Gerais (CONIC, 1989), Programa Levantamentos Geológicos Básicos do Brasil, Folha Rio Pinto de Minas (CPRM, 1994) e de relatórios de pesquisa do DNPM.