

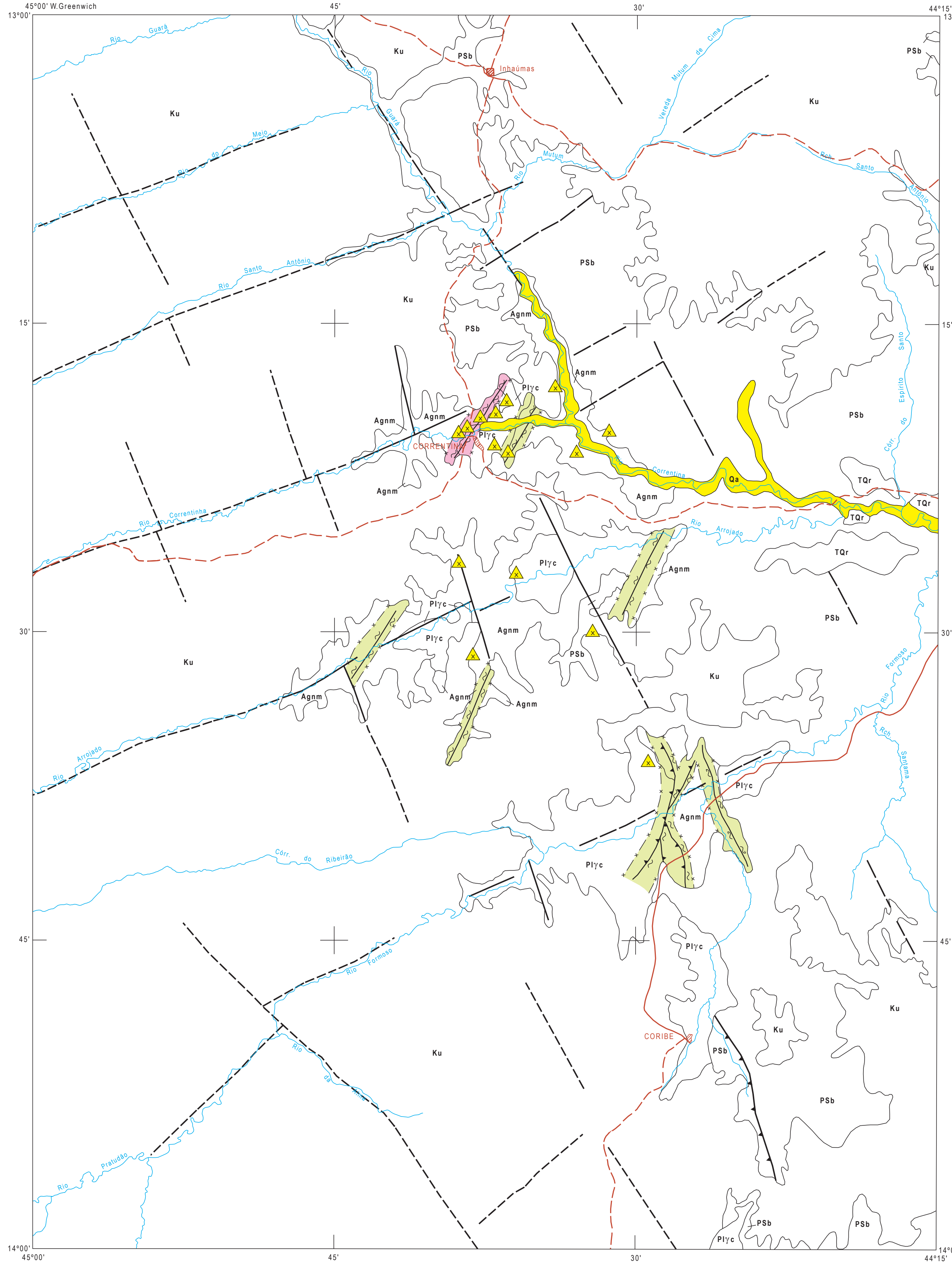
MINISTÉRIO DE MINAS E ENERGIA  
COMPANHIA DE PESQUISA DE RECURSOS MINERAIS  
DIRETORIA DE GEOLOGIA E RECURSOS MINERAIS

**NOTA EXPLICATIVA**  
O CÁLCULO DO ÍNDICE DE GITOLOGIA QUANTITATIVA-IGQ É EFETUADO ATRAVÉS DA SOMA DO FATOR DE GITOLOGIA QUANTITATIVA PADRÃO - FGQP E DO FATOR DE MINERALIZAÇÃO - FM.  
OS VALORES DO FGQP FORAM ESTABELECIDOS EM FUNÇÃO DA PRODUÇÃO ACUMULADA + RESERVA DE CADA TIPO GITOLÓGICO EM RELAÇÃO AO TOTAL MUNDIAL.

QUADRO DE FGQP	
TIPO GITOLÓGICO	FGQP
I RESIDUAL / SUPERGÊNICO DESENVOLVIDO EM ZONAS DE FAVORABILIDADE GEOLÓGICO-ECONÔMICA	15
II OFIOLÍTICO SULFETADO	05
III VULCANO-SEDIMENTAR MARINHO COM SUÍTE BIMODAL TOLEÍTICA A CALCICALCÁRICA PREDOMINANTE EM RELAÇÃO A COMPONENTE SEDIMENTAR	30
IV MINERALIZAÇÕES SULFETADAS ENCAIXADAS EM ROCHAS SEDIMENTARES PREDOMINANTES EM RELAÇÃO A COMPONENTE VULCÂNICA ASSOCIADA	15
V GREENSTONE BELTS E ASSEMBLHADOS	65
VI VULCANISMO SUBAÉREO EM ZONA DE SUBDUÇÃO COM SUÍTE BIMODAL ANDESÍTICA A RIOLÍTICA DE CARÁTER CALCICALCÁRICO E IDIJE GENOZÓICA EM ASSOCIAÇÃO COM Ag	50
VII PORPHYRY COPPER	40
VIII ESCARNÍTICO	20
IX FILOS QUARTZO-AURÍFEROS PERIFÉRICOS A CORPOS INTRUSIVOS DE COMPOSIÇÃO INTERMEDIÁRIA A ÁCIDA	30
X PLÁCERES RECENTES	05
XI SEQUÊNCIA CARBONATADA-CARBONOSA	30
XII ITABIRITOS COM NÍVEIS CARBONÁTICOS FERRIFEROS A MANGANESIFEROS	05
XIII PALEOPLÁCERES DO ARQUEANO AO PROTEROZOICO	70
XIV FILOS QUARTZO-AURÍFEROS RELACIONADOS A GRANDES LINEAMENTOS CRUSTAIS (FALHAS E ZONAS DE CISALHAMENTO)	40

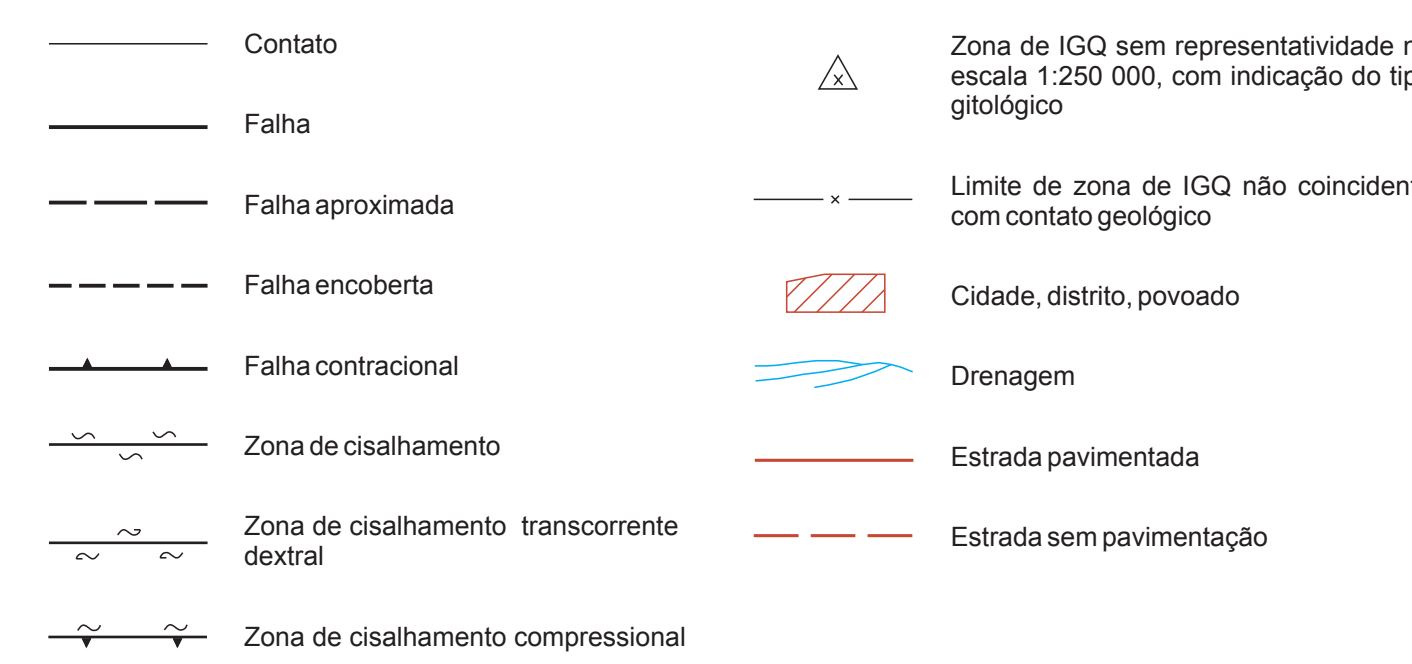
OS VALORES DE FM FORAM ESTABELECIDOS EM FUNÇÃO DA EXISTÊNCIA E STATUS DOS JAZIMENTOS AURÍFEROS (ÍNDICE, OCORRÊNCIA, DEPÓSITO, JAZIDA OU MINA) CONHECIDOS NA ÁREA CONFORME QUADRO ABAIXO.

QUADRO DE FM	
CONHECIMENTO SOBRE A ÁREA OU ZONA A SER AVALIADA	FM
SEM ANOMALIA(S)	0
COM INDÍCIOS - ANOMALIA(S) GEOQUÍMICA(S) E/OU PRESENÇA DE PINTAS DE OURO	04
COM OCORRÊNCIA(S), INCLUINDO GARIMPOS PARALISADOS OU ATIVOS SEM DADOS DE PRODUÇÃO ACUMULADA E/OU RESERVA	10
COM DEPÓSITO(S), INCLUINDO GARIMPOS ATIVOS COM DADOS DE PRODUÇÃO ACUMULADA E/OU RESERVA	15
COM JAZIDA(S) E/OU MINA(S) COM PRODUÇÃO ACUMULADA OU PRODUÇÃO ACUMULADA + RESERVA ≤ 10t	21
COM JAZIDA(S) E/OU MINA(S) COM PRODUÇÃO ACUMULADA OU PRODUÇÃO ACUMULADA + RESERVA > 10t A ≤ 50t	24
COM JAZIDA(S) E/OU MINA(S) COM PRODUÇÃO ACUMULADA OU PRODUÇÃO ACUMULADA + RESERVA > 50t A ≤ 100t	27
COM JAZIDA(S) E/OU MINA(S) COM PRODUÇÃO ACUMULADA OU PRODUÇÃO ACUMULADA + RESERVA > 100t	30

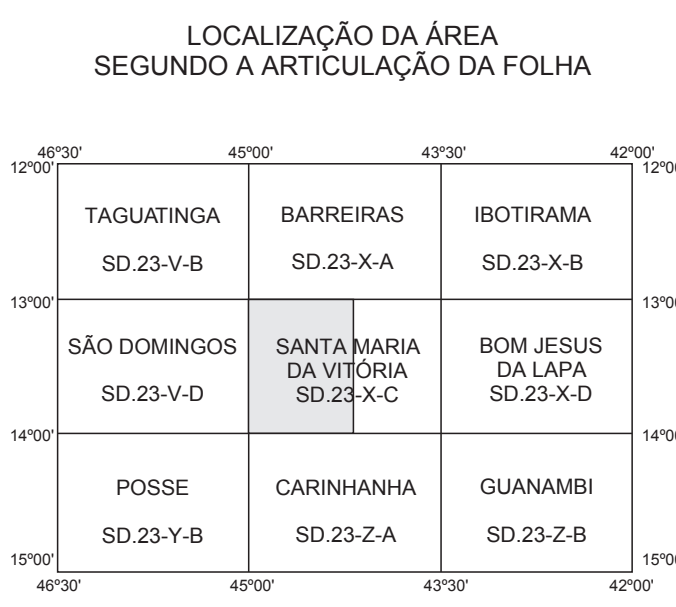
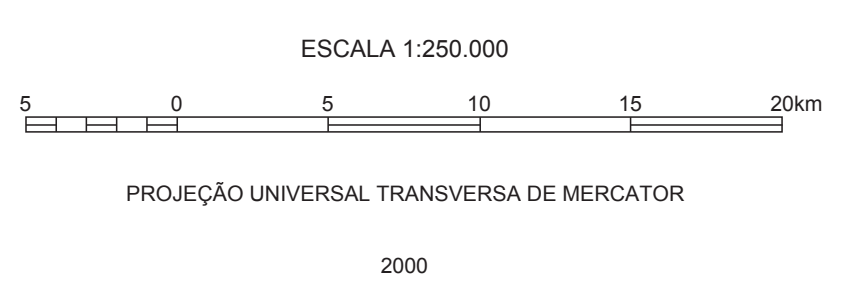


ÍNDICE DE GITOLOGIA QUANTITATIVA - IGQ	
IGQ = FGQP + FM	TIPO GITOLÓGICO
09 = 05 + 04	X - Pláceres recentes
40 = 40 + 0	XIV - Filões quartzo-auríferos relacionados a grandes lineamentos crustais (falhas e zonas de cisalhamento)
55 = 40 + 15	
0 = 0 + 0	Ambiente sem caracterização de tipo litológico segundo o quadro da litologia quantitativa padrão e sem registro de jazimentos auríferos, à luz do conhecimento atual

AMBIÊNCIA GEOLÓGICA E LITOESTRATIGRAFIA			
PERÍODO	EPOCA	SÍMBOLO	Qa
			Qa
PRÉ-CAMBRIANO	Quaternário	Qa	Aluviões: sedimentos areno-argilosos com níveis de cascalho
			Terciário
MESOZOICO	Cretáceo	Ku	Sequência sedimentar flúvio-estuarina: arenitos, arenitos conglomeráticos, siltitos (Formação Urucua)
			Superior
PROTEROZOICO	Inferior	Ptyc	Intrusivas ácidas alcalinas e calcicalcálicas: biotita granitos, granitos, sienogranitos, quartzomonzonitos, pliovanio sienitos, quartz sienitos, granodioritos, isotrópicos a foliados (Suíte Intrusiva Correntina)
			Arqueozóico



PROGRAMA NACIONAL DE PROSPECÇÃO DE OURO - PNPO  
MAPA DE ÍNDICE DE GITOLOGIA QUANTITATIVA  
ÁREA BA-14 - CORRENTINA - BAHIA



CPRM  
Serviço Geológico do Brasil

Programa concebido e executado pela Companhia de Pesquisa de Recursos Minerais - CPRM. Concepção programática e supervisão: Geólogo Mário Farina. Coordenação nacional: Geólogo Gerson Manoel Muniz de Mattos. Assistência técnica: Geólogo Ricardo Gallart de Menezes. Execução: Geólogos Luiz Moacir de Carvalho e Carlos A. da Silva - Superintendência Regional de Salvador. Trabalho executado com base em informações disponíveis até 1996. Revisado por: DEREM/DIEMETA - Out/2001. Digitalizado por: CONAGE Consultoria Técnica Ltda.

Base geográfica extraída da folha SD-23-X-C, editada pelo IBGE em 1984. Declinação magnética do centro da folha em 1984: 19° 47' W. Cresce -8" anualmente. Os dados referentes à geologia e aos jazimentos auríferos foram extraídos do Projeto Leste do Tocantins/Oeste do São Francisco (DNPM/CPRM, 1976). Programa de Levantamentos Geológicos Básicos do Brasil (PLGB). Folha Correntina (CPRM, 1997). Projeto Correntina (CBPM, 1981) e de relatórios de pesquisa do DNPM.