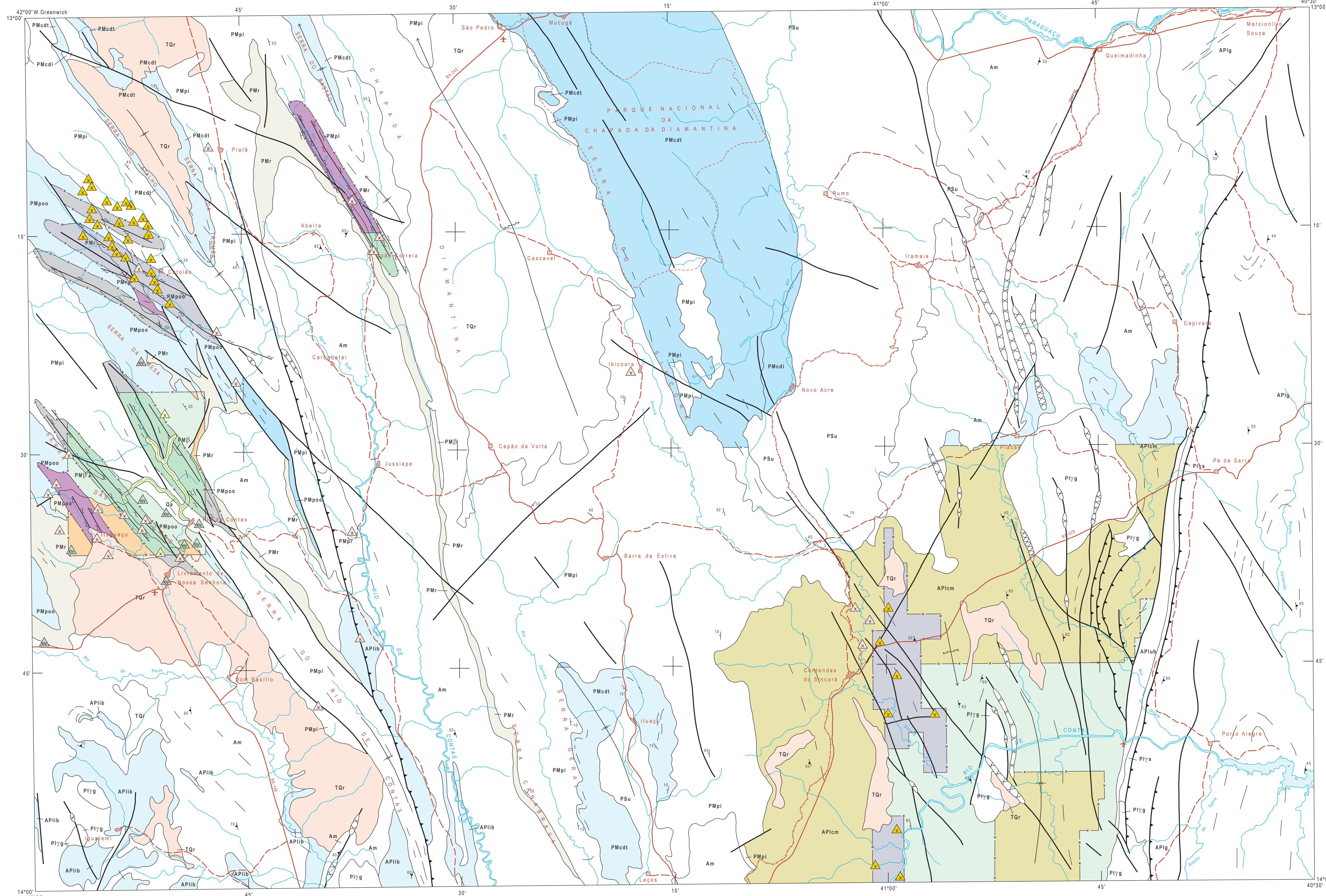


MINISTÉRIO DE MINAS E ENERGIA
COMPANHIA DE PESQUISA DE RECURSOS MINERAIS
DIRETORIA DE GEOLOGIA E RECURSOS MINERAIS

NOTA EXPLICATIVA
OS VALORES DO ÍNDICE DE PROSPECTIVIDADE DEMANDADA - IPD RESULTAM DA CONJUGAÇÃO DOS DIVERSOS VALORES DE ÍNDICE DE PROSPECTIVIDADE PRÉVIA - IPP E DE ÍNDICE DE GITOLOGIA QUANTITATIVA - IGQ, OBTIDOS ATRAVÉS DA FÓRMULA:
 $IPD = \frac{IGQ (200-IPP)}{200}$
INDICANDO A IMPORTÂNCIA RELATIVA QUE DETERMINADA ÁREA TEM PARA SER PROSPECTADA.

CAMPOS DE VARIAÇÃO PARA REPRESENTAÇÃO DOS VALORES DE IPD	
< 05	
> 05 a 10	
> 10 a 15	
> 15 a 20	
> 20 a 25	
> 25 a 30	
> 30 a 35	
> 35 a 40	
> 40 a 45	
> 45 a 50	
> 50 a 55	
> 55 a 60	
> 60 a 65	
> 65 a 70	
> 70 a 75	
> 75 a 80	
> 80 a 85	
> 85 a 90	
> 90 a 95	
> 95 a 100	

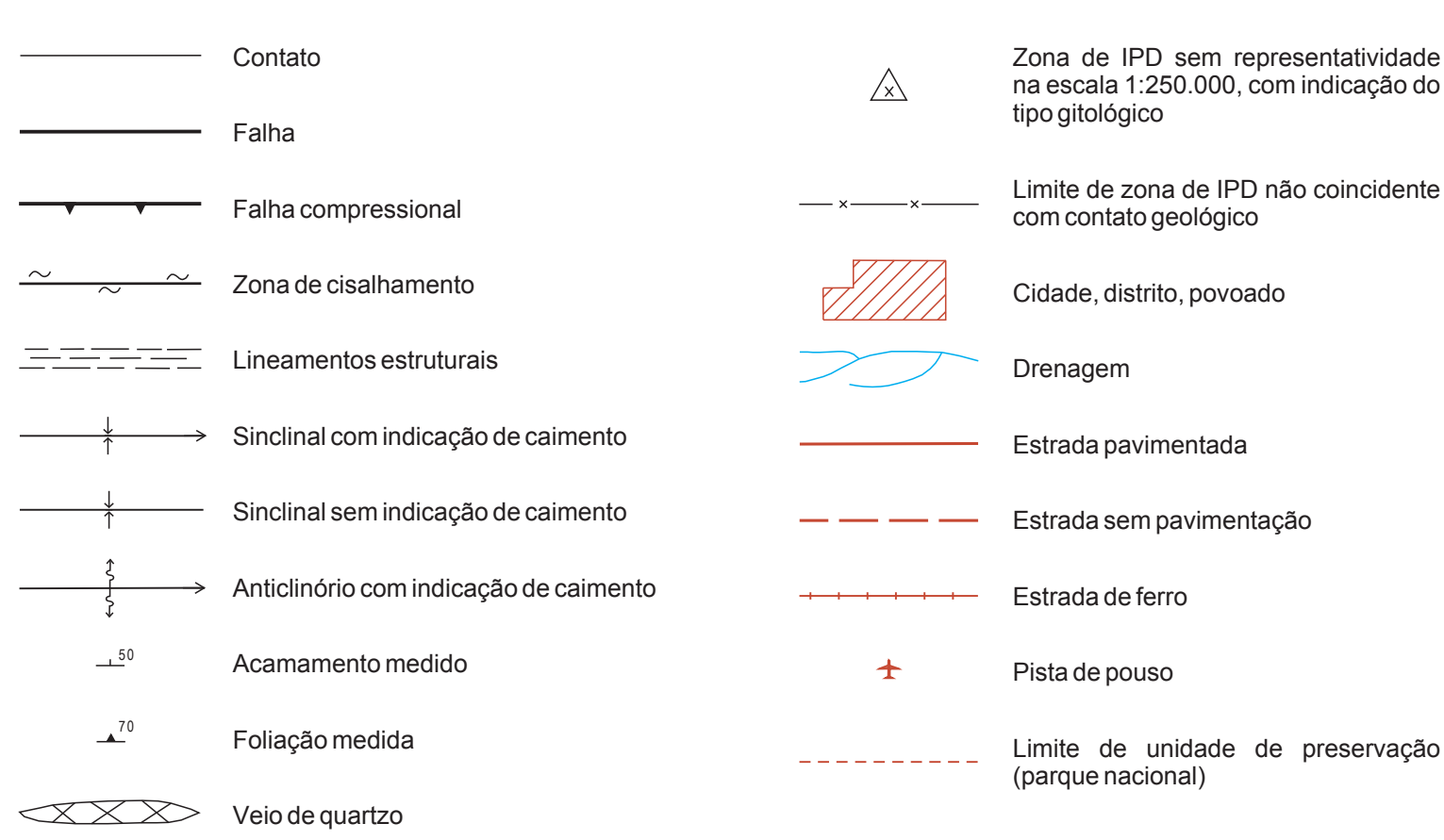


ÍNDICE DE PROSPECTIVIDADE DEMANDADA - IPD

CAMPOS DE VARIAÇÃO DOS VALORES DE IPD	TIPO GITOLOGICO - IPD
> 10 a 15	I -Residual / supergêneo desenvolvido em zonas de favorabilidade geológico-econômica
> 20 a 25	III -Vulcano-sedimentar marinho com suite bimodal tectônica a calcálcina, predominante em relação a componente sedimentar
> 25 a 30	
> 30 a 35	
> 45 a 50	V -Greenstone belt e assemelhados
> 50 a 55	
> 55 a 60	
> 60 a 65	
> 65 a 70	
> 70 a 75	
> 75 a 80	
> 80 a 85	
> 85 a 90	
> 90 a 95	
> 95 a 100	
0	Ambiente sem caracterização de tipo gitológico segundo o quadro da gíologia quantitativa padrão e sem registro de jazimentos auríferos, à luz do conhecimento atual.

AMBIÊNCIA GEOOLÓGICA E LITOESTRATIGRAFIA

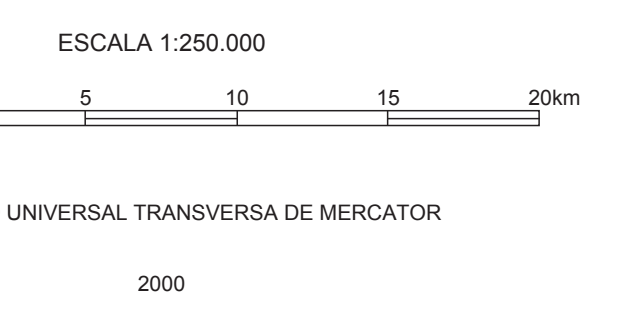
PERÍODO	Cenozóico		Descrição
	Quaternário	Terciário	
PROTEROZOICO		Qa	Aluviões: sedimentos areno-argilosos com níveis de cascalho
		TQr	Cobertura residual: areias esbranquiçadas e/ou material areno-argiloso e cascalhos
	Superior	PSt	Cobertura sedimentar dobrada: filitos, metacalcários, metarenitos, metassiltitos, metarcósios, ardósias e paraconglomerados polimíticos (Grupo Una)
		PMcd	Cobertura Sedimentar plataforma dobrada: metassiltitos, metargilosos, metarenitos, quartzitos e lentes de metaconglomerados polimíticos (Grupo Chapada Diamantina/Indiviso (I)); quartzitos com níveis metamórficos e frequentes lentes de conglomerados polimíticos e subordinadamente filitos sericiticos e hematíticos e metassiltitos (Grupo Chapada Diamantina/Formação Tombador (II))
	Médio	PMβ	Intrusivas básicas: gabros e diabásios
		PMp	Cobertura sedimentar plataforma dobrada: quartzitos feldspáticos e sericiticos com níveis de paraconglomerados, filitos, metarenitos, metassiltitos e resítios níveis de metaconglomerados polimíticos (Grupo Paraguaçu/Indiviso (II)); ardósias, quartzitos e metaconglomerados polimíticos basais (Grupo Paraguaçu/Formação Ouricuri do Ouro (oo))
PMr		Seqüência metavulcano-sedimentar de baixo grau: metavulcanitos ácidos a intermediários, metarenitos, quartzitos, metarenitos com níveis de metaconglomerados e metassiltitos (Complexo Rio dos Remédios)	
Inferior	PIyg	Intrusivas ácidas tardi a pós-tectônicas: granitos e biotita-muscovita granitos	
	PIys	Intrusivas ácidas alcalinas: sienitos foliados	
	API	Seqüência metavulcano-sedimentar de baixo grau: xistos, filitos, metacarbonatos, calcissilicáticas, quartzitos, metavulcânicas ácidas a intermediárias, metatrabásios, anfíbolos (Complexo Ibitiara-Brumado (II)); metarenitos, filitos, metassiltitos, mica-xistos, calcissilicáticas, metabásicas, metatufos, metacherts, metagravacas, anfólitos, mármores, metavulcânicas ácidas a intermediárias, quartzitos, formações ferríferas (Complexo Contendas-Mirante (cm))	
ARQUEOZOICO	Indiviso	APIsh	Rochas máfico-ultramáficas, diferenciadas, metamorfizadas em graus variáveis
		APIg	Seqüência granulítica: granulitos, charcoítos, calcissilicáticas, mármores, piroxênitos, serpentinitos, dioritos, gnanobásitos (Complexo Granulítico)
	Am		Seqüência gnáissico-migmatítica: biotita-hornblenda gnáisses, granitos, granodioritos, anfíbolos, metatrabásicas, granulitos, quartzitos, gnáisses e migmatitos (Complexo Migmatítico-Granulítico)



Base geográfica extraída da folha SD-24-V-C editada em 1980 pela Diretoria do Serviço Geográfico. Declinação magnética do centro da folha em 1983: 23° 12' W. Cresce 7" anualmente. Os dados relativos à geologia e aos jazimentos foram extraídos do Projeto Bahia (DNPM/CPRM, 1975), Projeto Rochas Elusivas no Sudoeste da Chapada Diamantina - BA (CPRM, 1975), Projeto Espinhaço Seterioral (DNPM/CPRM/CNEN, 1975), Projeto Ouro de Rio de Contas (SME/CPRM, 1976), Projeto Contendas - Mirante (SME/CPRM, 1979), Projeto Integração Geológico - Geofísico Itaberaba - Belmonte (DNPM/CPRM, 1979), Projeto Burumado - Caetés (DNPM/CPRM, 1980), Projeto rio Jacaré (SME/CPRM, 1981), Projeto Aurora - Travessão (CPRM, 1981), Projeto Cartas Metalogenéticas e de Previsão de Recursos Minerais, Folha Lavramento de Brumado (DNPM/CPRM, 1985) e de relatórios de pesquisa do DNPM.



PROGRAMA NACIONAL DE PROSPECÇÃO DE OURO - PNPO
MAPA DE ÍNDICE DE PROSPECTIVIDADE DEMANDADA
ÁREA BA-08 - RIO DE CONTAS/IBITIARA SUL - BAHIA



Programa concebido e executado pela Companhia de Pesquisa de Recursos Minerais - CPRM. Concepção programática e supervisão: geólogo Mário Farina. Coordenação nacional: geólogo Gerson Manoel Muniz de Matos. Assistência técnica: geólogo Ricardo Gallart de Menezes. Execução: geólogo Luiz Moacyr de Carvalho e Carlos A. da Silva - Superintendência Regional de Salvador. Trabalho executado com base em informações disponíveis até 1998. Revisado por: DERE/DIMETA - Out/2001. Digitalizado por: CONAGE Consultoria Técnica Ltda.