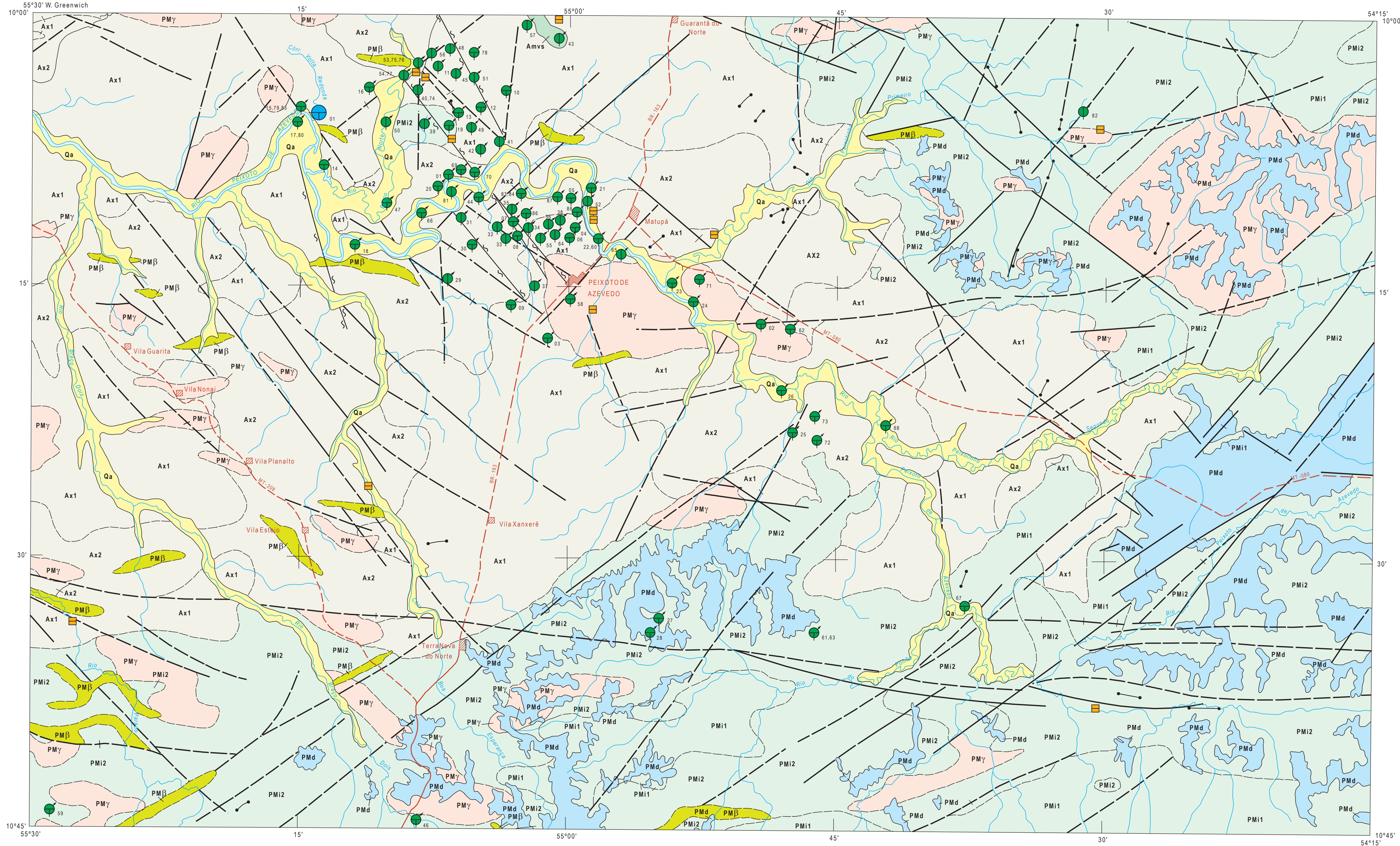


MINISTÉRIO DE MINAS E ENERGIA  
COMPANHIA DE PESQUISA DE RECURSOS MINERAIS  
DIRETORIA DE GEOLOGIA E RECURSOS MINERAIS

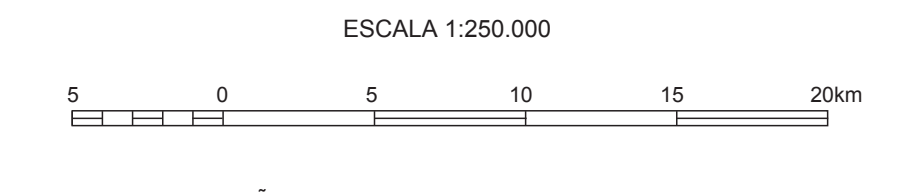
| JAZIMENTOS                          |  |
|-------------------------------------|--|
| DEPÓSITO                            |  |
| 01 - Córrego Volta Redonda          |  |
| OCORRÊNCIA                          |  |
| 01 - Garimpo Grota do Paulista      |  |
| 02 - Garimpo Grota do Pará          |  |
| 03 - Garimpo Grota Boca da Mata     |  |
| 04 - Garimpo Grota D'Água           |  |
| 05 - Garimpo Grota do Simão         |  |
| 06 - Garimpo Grota Rica             |  |
| 07 - Garimpo Grota do Zé Deco       |  |
| 08 - Garimpo Baixo Velho            |  |
| 09 - Garimpo Baixo Novo             |  |
| 10 - Garimpo Baixo do Cipó          |  |
| 11 - Garimpo Baixo da Micharia      |  |
| 12 - Garimpo Grota Furada           |  |
| 13 - Garimpo Grota Zé da Roça       |  |
| 14 - Garimpo Braço Norte II         |  |
| 15 - Garimpo Araçá                  |  |
| 16 - Garimpo Novo Mundo             |  |
| 17 - Garimpo Lampião                |  |
| 18 - Garimpo Lagoa dos Corvos       |  |
| 19 - Garimpo Flor da Serra          |  |
| 20 - Garimpo Piorito                |  |
| 21 - Garimpo Peixoto de Azevedo     |  |
| 22 - Garimpo Peixoto de Azevedo     |  |
| 23 - Garimpo Serrinha do Matupá     |  |
| 24 - Garimpo Goiânia                |  |
| 25 - Garimpo Pneu                   |  |
| 26 - Garimpo Pê Quente              |  |
| 27 - Garimpo Pê Frio                |  |
| 28 - Garimpo Uru                    |  |
| 29 - Garimpo Filão do Mineiro       |  |
| 30 - Garimpo Filão do Paraíba       |  |
| 31 - Garimpo Filão da Pepita        |  |
| 32 - Garimpo Filão do Manelão       |  |
| 33 - Garimpo Filão do Gaúcho        |  |
| 34 - Garimpo Filão do Melado        |  |
| 35 - Garimpo Filão do Enfiadado     |  |
| 36 - Garimpo Filão da Serrinha      |  |
| 37 - Garimpo Filão do Anciceto      |  |
| 38 - Garimpo Filão do Buri          |  |
| 39 - Garimpo Filão do Olerindo      |  |
| 40 - Garimpo Filão do Gringo        |  |
| 41 - Garimpo Filão do Quinzol       |  |
| 42 - Garimpo Filão do Nauram        |  |
| 43 - Garimpo Filão do Sebastião     |  |
| 44 - Garimpo Adelaide               |  |
| 45 - Garimpo Armando                |  |
| 46 - Garimpo Braço Dois             |  |
| 47 - Garimpo Rio Braço Norte        |  |
| 48 - Garimpo Braço Norte            |  |
| 49 - Garimpo Filão da Independência |  |
| 50 - Garimpo Filão da Peleica       |  |
| 51 - Garimpo Filão do Armando       |  |
| 52 - Garimpo Filão do Chará         |  |
| 53 - Garimpo Filão do Geraldo       |  |
| 54 - Garimpo Filão do Hélio         |  |
| 55 - Garimpo Filão do Zacarias      |  |
| 56 - Garimpo Filão do João          |  |
| 57 - Garimpo Filão do Domingos      |  |
| 58 - Garimpo Grota do Cajá          |  |
| 59 - Garimpo Rio Carapá             |  |
| 60 - Garimpo Rio Peixoto de Azevedo |  |
| 61 - Garimpo Grota da Serra Azul    |  |
| 62 - Garimpo Grota do Basano        |  |
| 63 - Garimpo Grota do Baiano I      |  |
| 64 - Garimpo João Caicho            |  |
| 65 - Garimpo Filão da Viviva        |  |
| 66 - Garimpo Raimunda               |  |
| 67 - Garimpo Cachimbo               |  |
| 68 - Garimpo Rio Peixotinho         |  |
| 69 - Garimpo Papai Noel             |  |
| 70 - Garimpo Zacarias               |  |
| 71 - Garimpo Buri                   |  |
| 72 - Garimpo Serra Azul             |  |
| 73 - Garimpo Carrapato              |  |
| 74 - Garimpo Filão do Waldomiro     |  |
| 75 - Garimpo Filão do Léo           |  |
| 76 - Garimpo Filão do Paulista      |  |
| 77 - Garimpo Filão do Pedro         |  |
| 78 - Garimpo do Gringo              |  |
| 79 - Garimpo Baixo do Aragão        |  |
| 80 - Garimpo Grota Volta Grande     |  |
| 81 - Garimpo Filão do Ereditó       |  |
| 82 - Garimpo Filão da Sede          |  |
| 83 - Garimpo Edison Poliano         |  |
| 84 - Garimpo Nogueira               |  |
| 85 - Garimpo Filão do Aragão        |  |
| 86 - Garimpo Filão do Zé Deco       |  |
| 87 - Garimpo Aluente da Margem      |  |
| 88 - Garimpo Baixo do Paulista      |  |



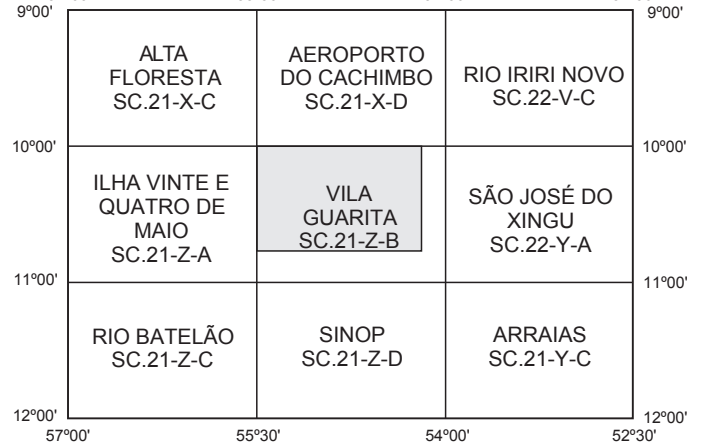
Base geográfica extraída da folha SC.21-2-B, editada em 1983 pelo Serviço Geográfico do Exército. Declinação magnética do centro da folha em 1983: 13°38' W. Cresce 10" W anualmente. Os dados relativos à geologia e aos jazimentos auríferos foram obtidos dos Projetos Apicadá-Caiabas (DNPM/CPRM, 1975), Ouro-Gemas / Frente Peixoto de Azevedo (DNPM/CPRM, 1984 e 1985), Mapas Metalogênicos e de Provisão de Recursos Minerais - Folha Vila Guarita (CPRM/DNPM, 1985), Mapas Geológicos fotointerpretados (CPRM, 1991 e 1993) e de relatórios de pesquisa do DNPM.



PROGRAMA NACIONAL DE PROSPECÇÃO DE OURO - PNPO  
MAPA DE JAZIMENTOS AURÍFEROS  
ÁREA MT-01 - PEIXOTO DE AZEVEDO/VILA GUARITA - MATO GROSSO



LOCALIZAÇÃO DA ÁREA  
SEGUNDO A ARTICULAÇÃO DA FOLHA



Programa concebido e executado pela Companhia de Pesquisa de Recursos Minerais - CPM. Concepção programática e supervisão: geólogo Mário Farina. Coordenação nacional: geólogo Gerson Manoel Muniz de Matos. Assistência técnica: geólogo Homero de Araújo Neto - Sede/DF. Execução: geólogo Homero de Araújo Neto. Trabalho executado com base em informações disponíveis até 1995. Revisado por: DEREM/DIMETA - Jun/2001. Digitalizado por: CONAGE Consultoria Técnica Ltda.

| CARACTERÍSTICAS DOS JAZIMENTOS       |                 |
|--------------------------------------|-----------------|
| STATUS                               |                 |
| ● DEPÓSITO                           | ● OCORRÊNCIA    |
| ■ ALUÍO                              | ■ INDÍCIO       |
| CLASSE                               |                 |
| ⊖ PRIMÁRIA                           | ⊕ SECUNDÁRIA    |
| TAMANHO                              |                 |
| RESERVA + PRODUÇÃO ACUMULADA DE OURO |                 |
| ○ < 10t                              | ○ INDETERMINADO |
| GARIMPAGEM                           |                 |
| ○ SEM GARIMPAGEM                     | ○ ATIVA         |

| AMBIÊNCIA GEOLÓGICA E LITOESTRATIGRAFIA |              |             |   |   |
|---|--------------|-------------|---|---|
| FANEROZÓICO                             | Cenozóico    | Quaternário | Qa  | Aluviões: sedimentos inconsolidados areno-argilosos com níveis de cascalho  |
|   | PROTEROZÓICO | Médio       | PMd   | Seqüência sedimentar plataforma: arenitos, arcóseos, arenitos arcóseos, argilitos e conglomerados (Formação Dardanelos)   |
| PMβ                                     |              |             | Intrusivas básicas: diabásios e gabros  |   |
| PMγ                                     |              |             | Intrusivas ácidas: granitos alaskíticos, adamelloitos, granitos subvulcânicos, granitos porfíros, granitos rapakivi (Granitos tipo Teles Pires)                                       |   |
| ARQUEOZÓICO                             | Indiviso     | PMi         | Rochas vulcânicas de rift continental: andesito com basaltos subordinados (1); riolitos, riolitos, dacitos, proclásticas, granitos e microgranitos subvulcânicos (2) (Formação Iriri) |   |
|   |              | Amvs        | Seqüência metavulcano-sedimentar: clorita-talco-xistitos  |   |
|   |              |             | Ax  | Seqüência gnáissico-migmatítica: granitos gnáissificados e biotita granitos (1); gnáisses de composição granodiorítica, tonalítica e diorítica, migmatitos e anfibolitos (2) (Complexo Xingu) |

