

**RELAÇÕES ESTRATIGRÁFICAS**  
COBERTURAS SUPERFICIAIS

ERA	PERÍODO	EPOCA	IDADE (Ma)	CONTINENTE
CENOZOICO	Neógeno	Holoceno	Q2a	Depósitos aluvionares
			Q2ca	Depósitos colúvio-aluvionares
			Q2li	Depósitos litorâneos
		Paleógeno	Mioceno	ENb

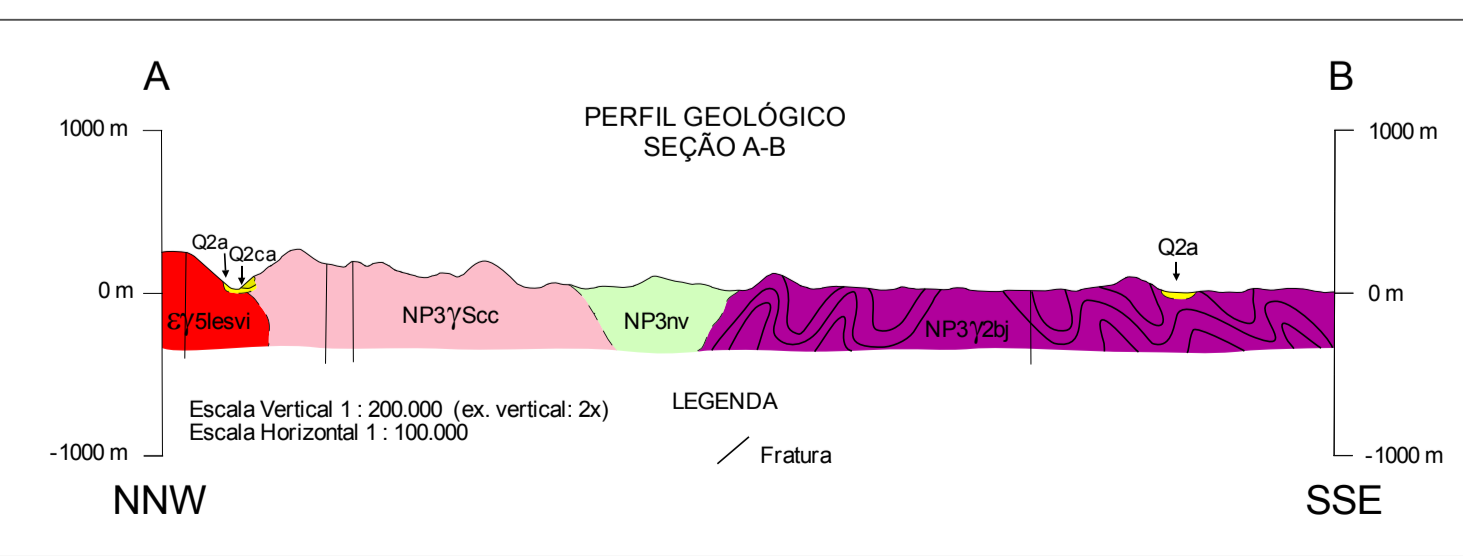
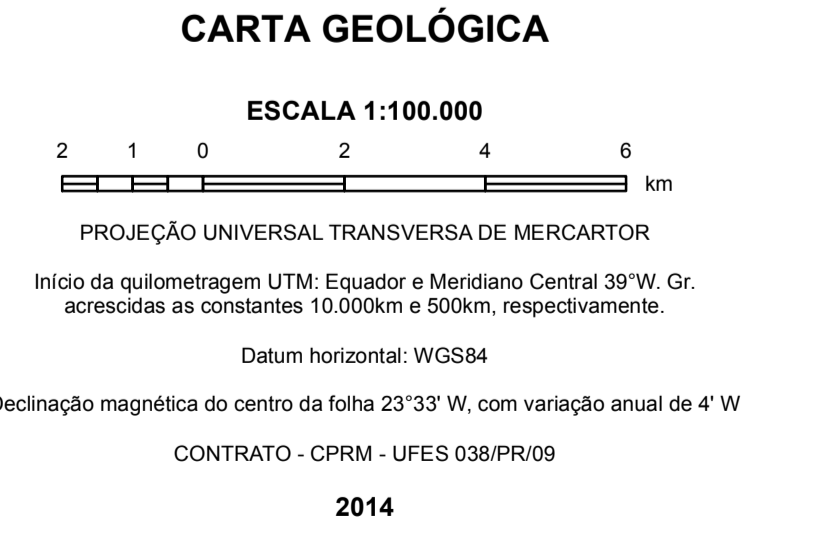
**ORÓGENO ARAÇUAÍ**

ERA	PERÍODO	IDADE (Ma)	CONTINENTE
PALEOZOICO	Cambriano	488	<b>MAGMATISMO PÓS-COLISIONAL</b> Suíte Intrusiva Espírito Santo Majão Viana (C75esv)
		542	<b>MAGMATISMO SIN-COLISIONAL</b> Suíte Carlos Chagas (NP372Sc) Suíte Bela Joana (NP372b)
NEOPROTEROZOICO	Ediacariano	630	<b>SEQUÊNCIA METASSEDIMENTAR</b> Complexo Nova Venécia (NP3nv)

- FANEROZOICO**  
**CENOZOICO (N)**  
**NEÓGENO (N)**  
Holoceno  
Q2a Depósitos aluvionares: sedimentos fluviais recentes, depósitos de areia, argila e cascalho da planície aluvionar do Rio Doce.  
Q2li Depósitos litorâneos: depósitos de praia, marinho e/ou lagunar, sedimentos arenosos.  
Q2ca Depósitos colúvio-aluvionares: cascalho, areia e lama resultantes da ação de processos de fluxo gravitacionais e aluviais de transporte de material de alteração das vertentes.  
Paleógeno (E)  
ENb Grupo Barreiras: depósitos detriticos pobremente selecionados, com granulometria cascalho, areia, e argila, geralmente contendo horizontes lateríticos.
- FANEROZOICO**  
**PALEOZOICO**  
Cambriano (c)  
Magmatismo Pós-Colisional  
Suíte Intrusiva Espírito Santo  
C75esv Granito Viana: Granito alcalino de granulação fina a média por vezes porfirítico, tipo I.
- PROTEROZOICO**  
**NEOPROTEROZOICO**  
Ediacariano (NP3)  
Magmatismo Sin-Colisional  
NP372Sc Suíte Carlos Chagas: Granada-biotita leucogranito 576 Ma U-Pb.  
NP372b Suíte Bela Joana: Gra-hb-opx-cpx charnockito com enclaves de granada-silimanita gnaíse (b) 575 Ma U-Pb, rochas máficas (anfíbolo gnaíse) e calcissilicáticas.  
Sequência Metasedimentar  
NP3nv Complexo Nova Venécia: silimanita-granada-cordierita-biotita gnaíse bandado com intercalações de calcissilicáticas 631 Ma Pb-Pb.

- CONVENÇÕES GEOLÓGICAS**
- 50 Folição
  - Lineamentos
  - Fraturas
  - Mina ativa
  - Mina inativa
  - ar - areia; ag - argila; gn - gnaíse;

- CONVENÇÕES CARTOGRÁFICAS**
- Cemitério
  - Escola
  - Igreja
  - Propriedade rural
  - Caminho
  - Estr. não pav. tráf. periódico
  - Estr. não pav. tráf. permanente
  - Estrada pavimentada
  - Pista de pouso
  - Linha de transmissão
  - Curso de água perene
  - Canal
  - Área urbanizada
  - Lagoa intermitente
  - Lagoa perene
  - Ilha



**AUTORES**  
Paulo de Tarso Ferro de Oliveira Fortes  
Alex Cardoso Bastos  
Cláudio Eduardo Lana  
Fernando Jacques Althoff  
Juan Alfredo Ayala Espinoza  
Roberto Sacks de Campos

**COORDENAÇÃO GERAL**  
Paulo de Tarso Ferro de Oliveira Fortes

**COLABORADORES**  
Bernardo Nicolini Smarzaro  
Carlos Alberto Tinoco Alvarenga  
Flávio Costa de Cerqueira  
Florynna Nunes Sisti  
Leonardo Partelli Bertoldi  
Lais de Carvalho Faria Lima Lopes  
Marcelo Favoreto Silva  
Marcia Andreia da Silva Nunes  
Raissa Carvalho Silva  
Roni Ziviani Leite Pereira  
Tatiane Robaina Rangel de Carvalho  
Tomás Romualdo Corrêa (UFMG/ CPRM, SUREG/BH)

**COORDENAÇÃO**  
Luiz Carlos da Silva

**REVISOR TÉCNICO**  
Valter Salino Vieira

**BASE CARTOGRÁFICA**  
Base Planimétrica digital obtida da carta impressa Guarapari publicada em 1979 pelo IBGE (primeira edição), ajustada às imagens do Mosaico GeoCover 2.000, ortoreferenciado e georeferenciado segundo o datum WGS84, de imagens ETM+ do Landsat 7 resultante da fusão das bandas 7, 4, 2 e 8, com resolução espacial de 14,25 metros. Esta base foi editada e atualizada pela Divisão de Cartografia - DICART da CPRM para atender ao mapeamento temático do Serviço Geológico do Brasil - CPRM