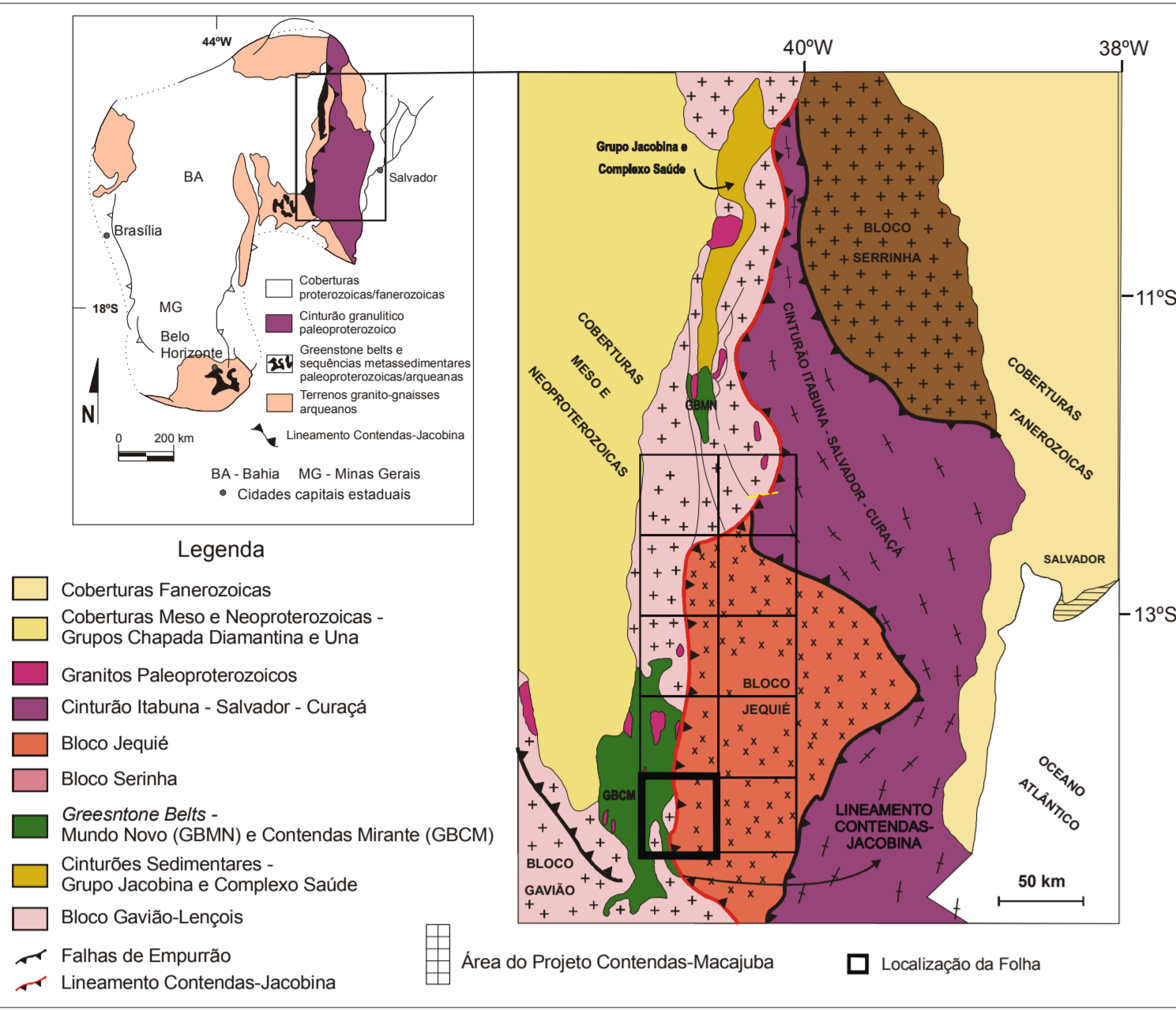


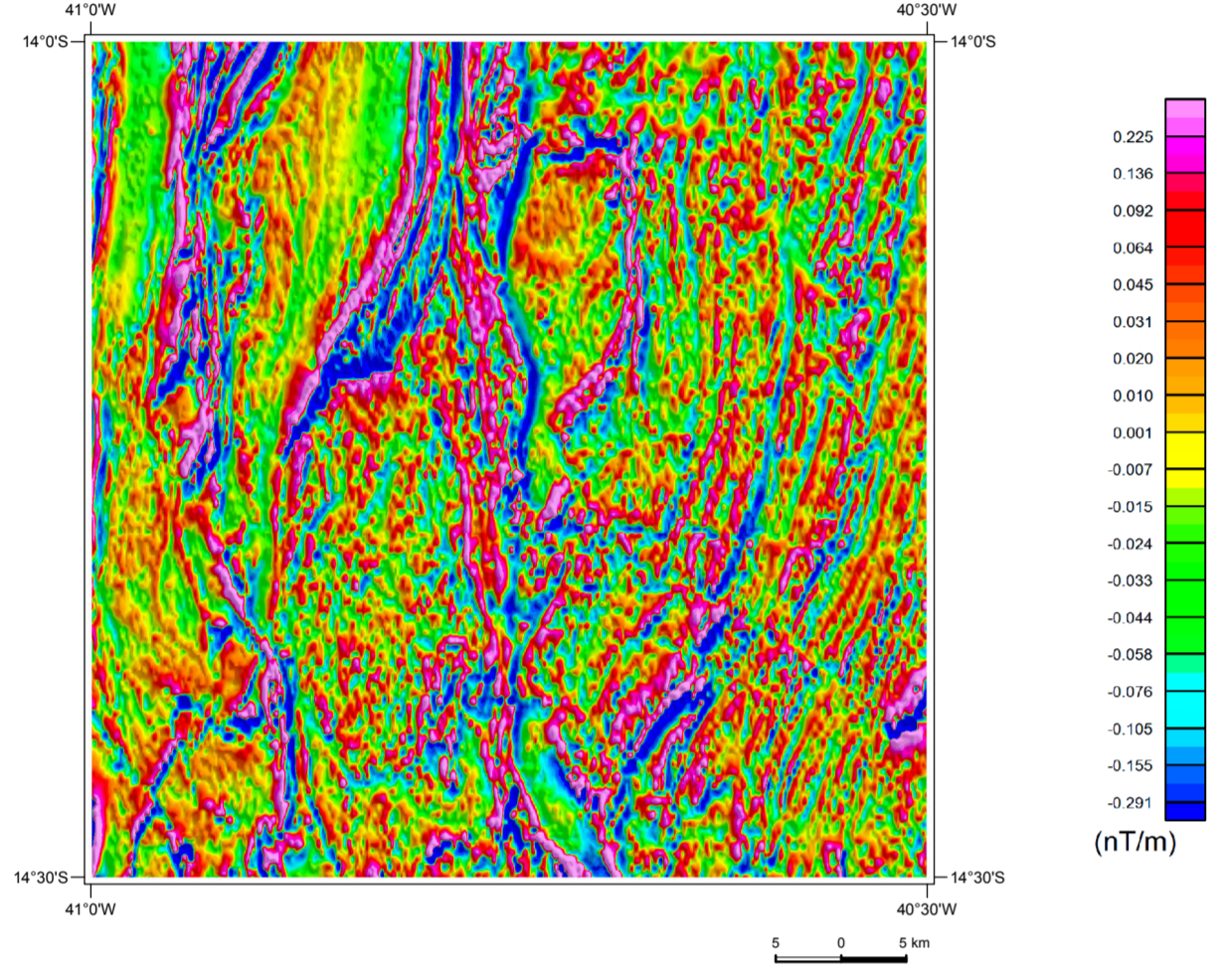
FOLHA MIRANTE (SD-24-Y-A-III)



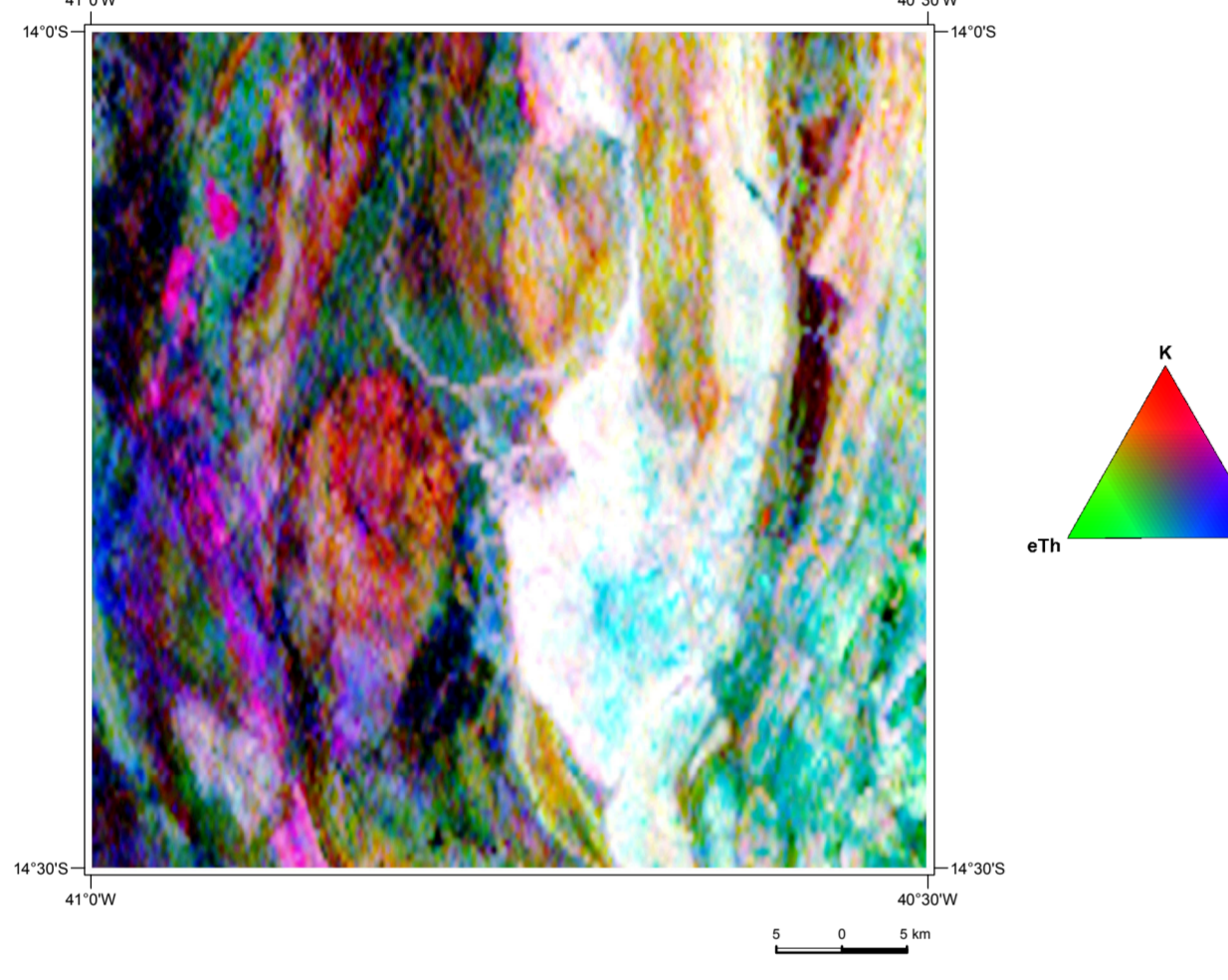
ENCARTE TECTÔNICO



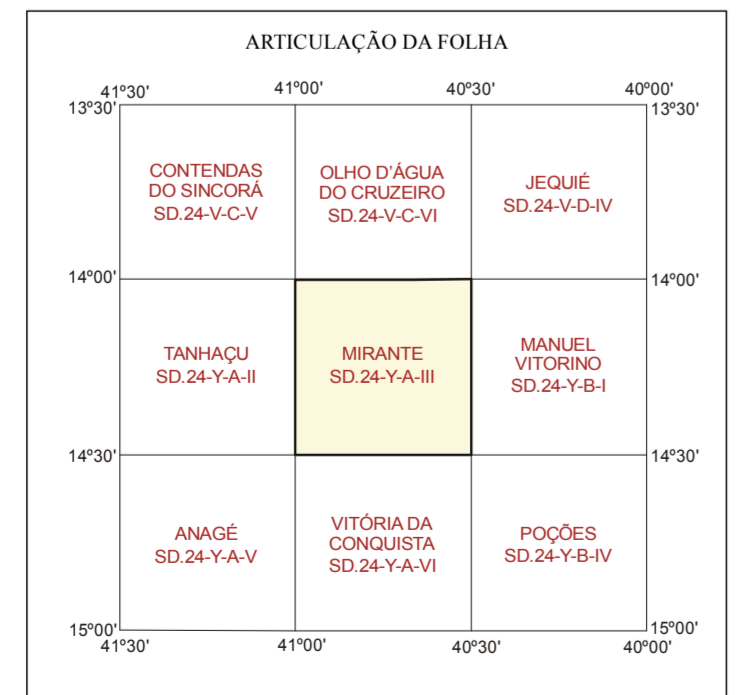
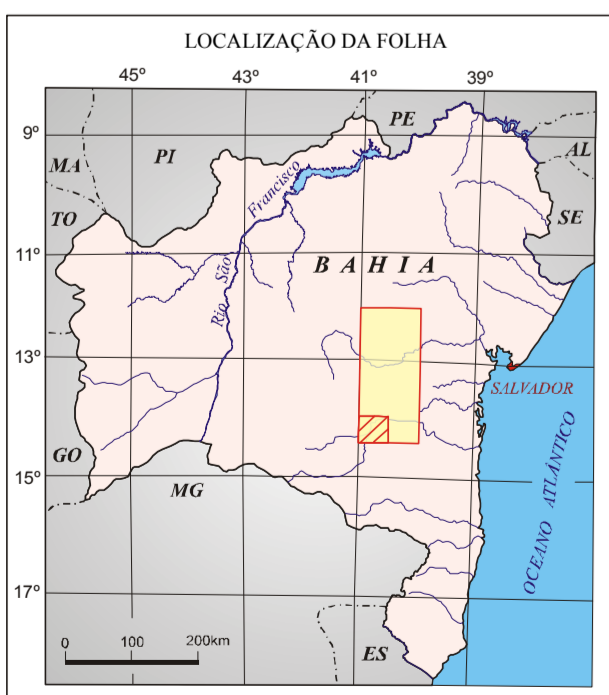
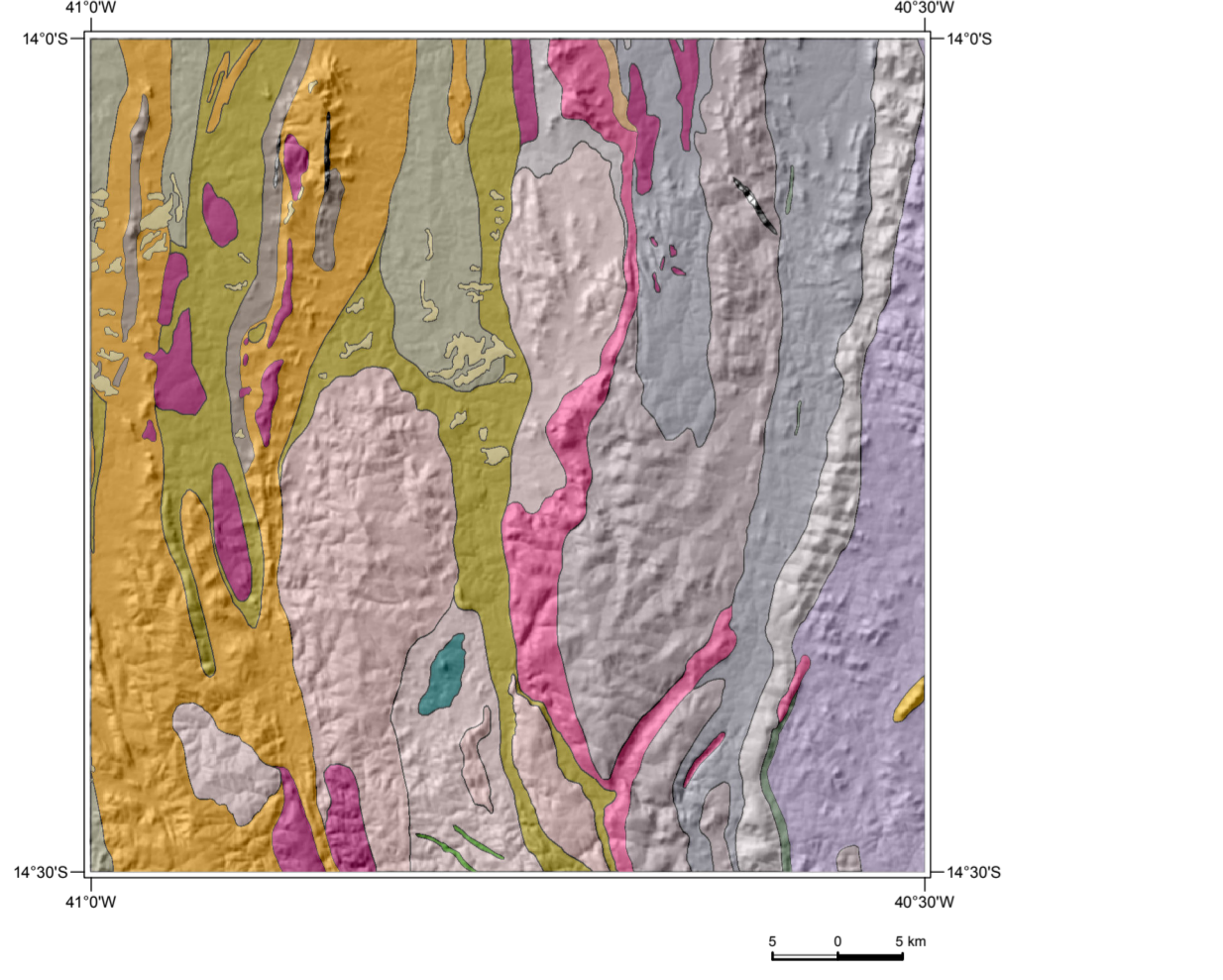
MAGNETOMETRIA (1ª DERIVADA)



GAMAESPECTROMETRIA (TERNÁRIO)



GEOLOGIA X RELEVO SOMBREADO



Aviso Legal: O conteúdo disponibilizado neste mapa ("Conteúdo") foi elaborado pela CPRM - Serviço Geológico do Brasil, com base em dados coletados através de trabalhos próprios e de informações de domínio público. A CPRM não garante: (i) que o Conteúdo atenda ou se adequa às necessidades de todos os usuários; (ii) que o Conteúdo e/ou dados de terceiros sejam isentos de falhas; (iii) a total precisão de qualquer dado ou informação contida no Conteúdo, apesar das precauções de gravação tomadas pela CPRM. Assim, a CPRM, seus representantes, dirigentes, prepostos, empregados e associados não podem ser responsabilizados por eventuais incorreções ou omissões contidas no Conteúdo. Da mesma forma, a CPRM, seus representantes, dirigentes, prepostos, empregados e associados não respondem pelo uso do Conteúdo, e registar que os usuários utilizam suas próprias experiências no tratamento das informações contidas no Conteúdo, ou delegam o acompanhamento de profissionais independentes capazes de avaliar as informações contidas no Conteúdo. O Conteúdo não constitui instrumento de investimento, financeiro, fiscal ou jurídico, tampouco prevê recomendações relativas a instrumentos de análise econômica, de investimentos ou similares similares. Por fim, qualquer trabalho, estudo ou análise que utilize o Conteúdo deve fazer a devida referência bibliográfica.

Autores: Adriano Alberto Marques Martins
Carine Diniz Moreira Lopes
Alineia Dina Pires
Revisores Técnicos: João Pereira dos Neves
Lidiane de Lacerda Macedo
Geofísicos: Rodrigo Soares Viana dos Santos
Coordenação Técnica Regional: Cinara Francisca Monteiro
Serviço de Apoio Técnico Regional: Sueli Rodrigues Soares Siqueira
Banco de Dados: Buelio Diniz da Cruz Filho
Elaboração do Mapa: João Pereira dos Neves
Chefe do Projeto: Adriano Alberto Marques Martins

Classe: MARTINS et al. (2017)

Referência: MARTINS, A.A.M.; LOPES, C.D.; PIRES, A.S. Projeto Contendas-Macajuba, Minas Gerais, Folha SD-24-Y-A-III, Carta Geológica Preliminar, Salvador, CPRM, 2017. 1 mapa color. Escala 1:100.000. Programa Gestão Estratégica da Geologia, da Mineração e da Transformação Mineral.

Legenda para a imagem GeoCover: Evidado Cavalheiro Brito
Lidiane de Lacerda Macedo
Lidiane de Lacerda Macedo
Layout do tema: Buelio Diniz da Cruz Filho
Lucas Camargo Marquês
Lidiane de Lacerda Macedo
Digitalização do tema: Adriano Alberto Marques Martins

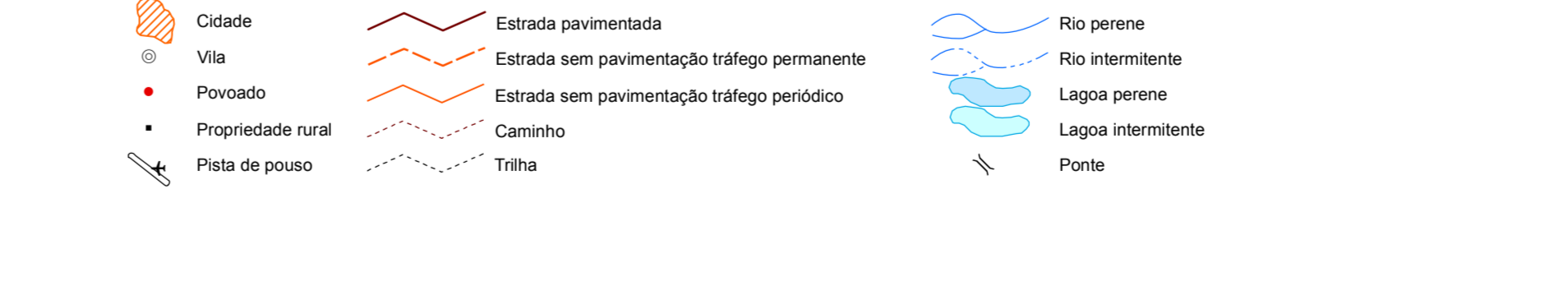
RECURSOS MINERAIS

em - amarelo: Ba - Bário; Ca - cálcio; Co - cobre; Fe - ferro; Gf - grafita; Li - lítio; Mn - manganês; ni - nióbio; Ni - níquel; Pb - chumbo; qz - quartzo; F - flúor; ve - vermiculita.

CONVENÇÕES GEOLOGICAS



CONVENÇÕES CARTOGRAFICAS



RELAÇÕES TECTONO-ESTRATIGRÁFICAS

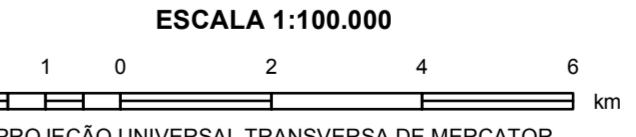
ERA	PERÍODO	IDADE (Ma)	FORMAÇÕES SUPERFICIAIS CONTINENTAIS
CENOZOICO	Neógeno	23.03	Depósitos detro-laterais
NEOPROTEROZOICO	Tonião	720	BLOCO GAVIÃOLENÇÓIS / BLOCO JEQUÊ
	Crosiano	1000	Intusiva básica (NPII)
		1800	Corpos de granitoides ítraxita e Contendas-Mirante
	Riáciano	2300	Grupo Arago (Arago, A34a)
2500		Formação Jequiê (Jeqiê), Formação Mirante (Mirante), Formação Rio Gavião (Riogavião), Formação Santana (Santana)	
PALEOPROTEROZOICO	NEOGARQUEANO	2300	Complexo Jequiê (Unidade Jequiê) (Jeqiê), Charnóctios alcalinos (Charnóctios)
		2800	Corpo de granitoides Pá de Serra de Contendas (A34a) (A34a), (A34b) (A34b), (A34c) (A34c)
PALEOARQUEANO	RESURGENTE	3000	Unidade Jequiê - granito ortoclitado-charnóctico (Jeqiê) e granitos heterogêneos (G), Litofácies Jequiê - quartzo (qz) e gabbros (g)
		3500	Bloco Gavão (A34a, A34b, A34c)

UNIDADES LITOESTRATIGRÁFICAS

UNIDADES LITOESTRATIGRÁFICAS	CENOZOICO
FORMAÇÕES SUPERFICIAIS CONTINENTAIS	NEÓGENO
	NEOPROTEROZOICO
	TONIÃO
	PALEOPROTEROZOICO
	CROSIANO
	RIACIANO
GRUPO ARAGO	FORMAÇÃO ARAGO
	Arago (A34a)
	Arago (A34b)
	Arago (A34c)
FORMAÇÃO RIO GAVÃO	FORMAÇÃO RIO GAVÃO
	Riogavião (Riogavião)
FORMAÇÃO MIRANTE	FORMAÇÃO MIRANTE
	Mirante (Mirante)
FORMAÇÃO SANTANA	FORMAÇÃO SANTANA
	Santana (Santana)
	NEOGARQUEANO
	COMPLEXO JEQUÊ
	Unidade Jequiê - charnóctios alcalinos
	Unidade Jequiê - charnóctios
	MESOGARQUEANO - NEOGARQUEANO
	Unidade Jequiê, granulitos heterogêneos
	Unidade Jequiê, granito enderbítico-charnóctico
	Litofácies Jequiê, quartzo
	Litofácies Jequiê, gabbros gabronícticos
	PALEOARQUEANO
	COMPLEXO GAVÃO
	Ortogabros granitoides tonalíticos
	Ortogabros tonalíticos
	Ortogabros caracterizados por tonalitos distintos
	Metatufagem e metamorfismo

CARTA GEOLOGICA PRELIMINAR

FOLHA MIRANTE (SD-24-Y-A-III)



ESCALA 1:100.000
PROJEÇÃO UNIVERSAL TRANSVERSA DE MERCATOR
Origem da quilômetro UTM: equador e Meridiano Central 32° W/G; ecordeas as coordenadas: 1000000 e 6000, respectivamente.
Datum horizontal: SIRGAS 2000

