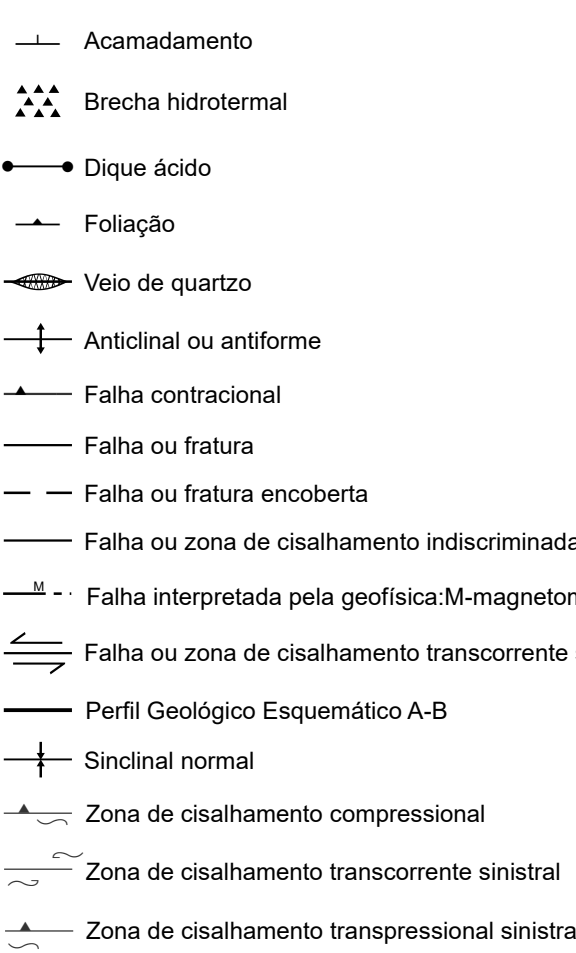
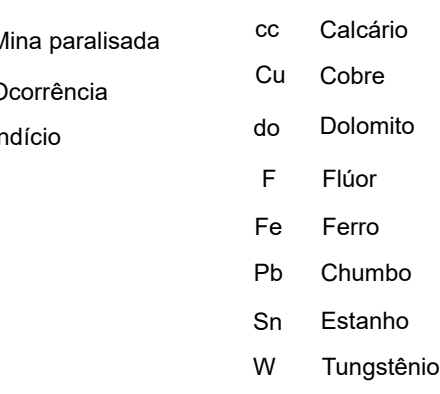


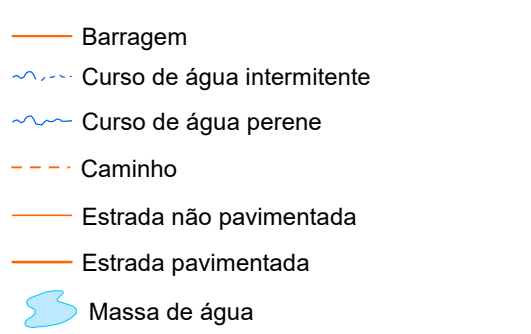
CONVENÇÕES GEOLÓGICAS



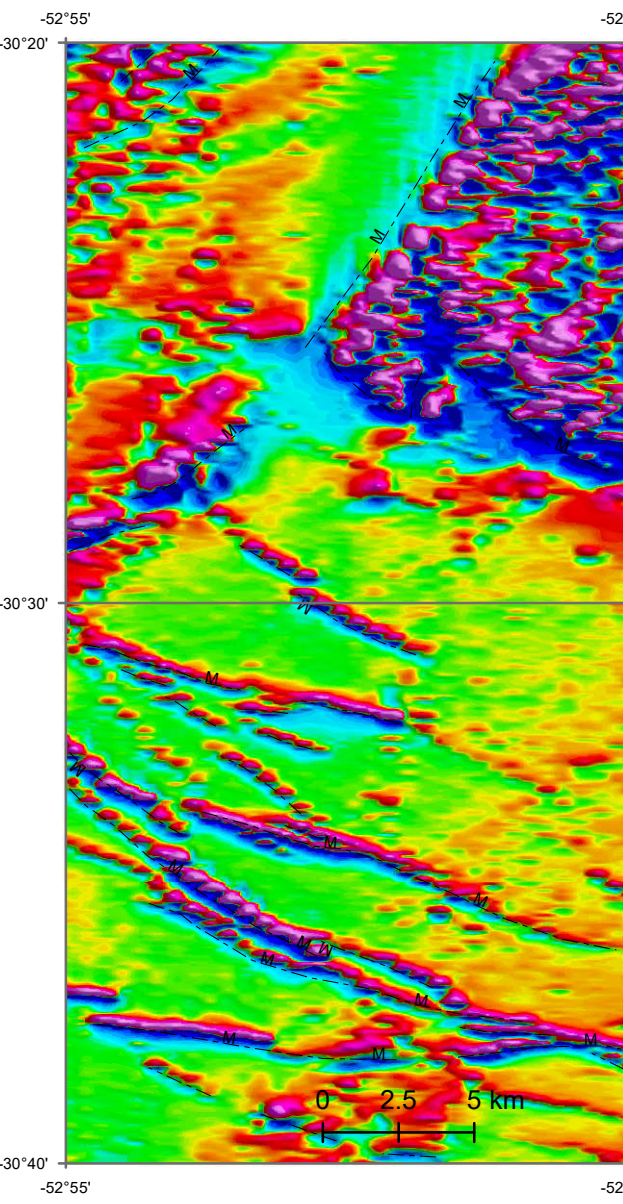
RECURSOS MINERAIS



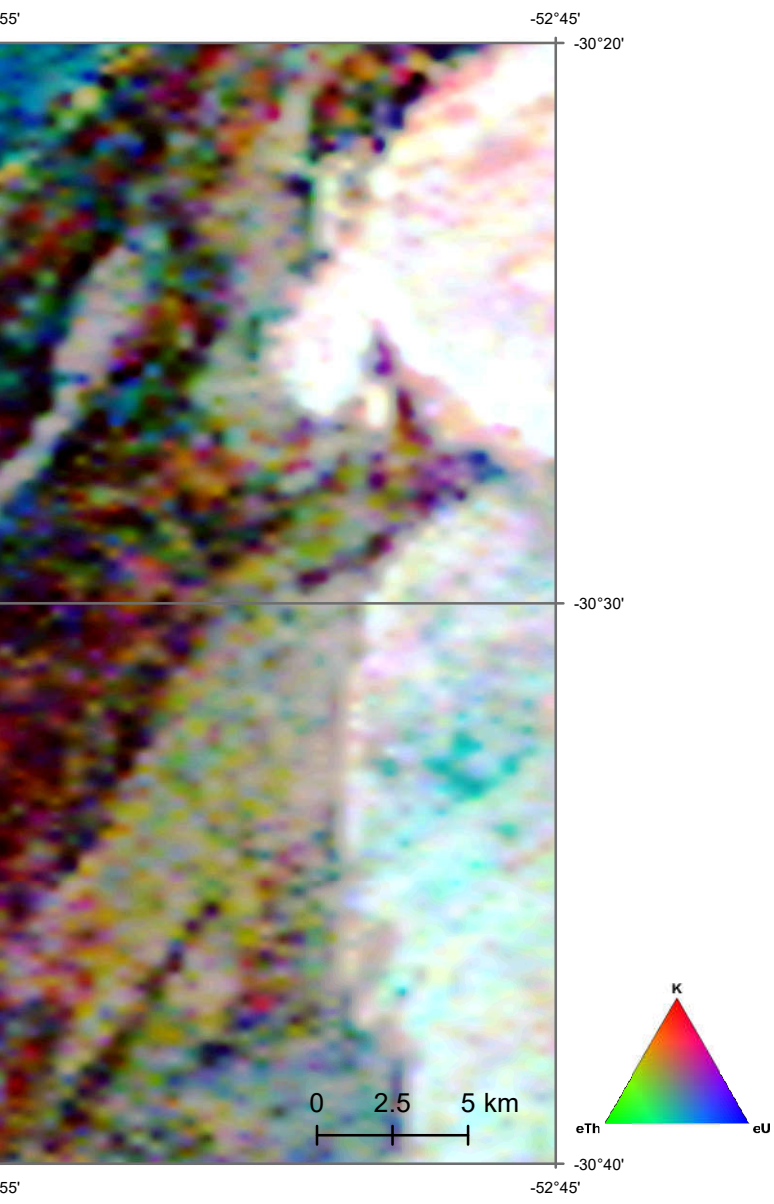
CONVENÇÕES CARTOGRÁFICAS



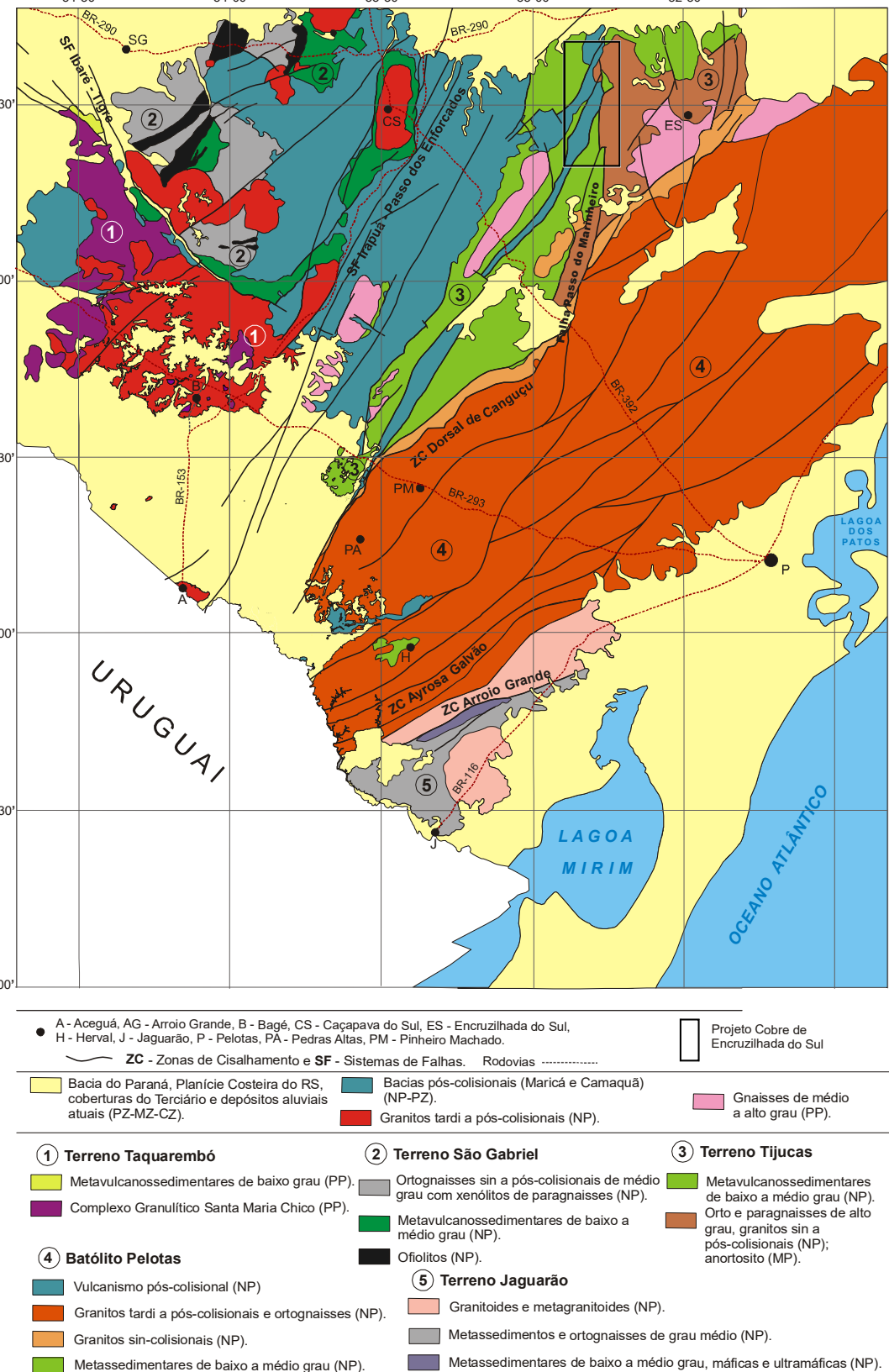
1º DERIVADA VERTICAL DO CAMPO MAGNÉTICO ANOMALO



MAPA RADIOMÉTRICO TERNÁRIO (RBG)



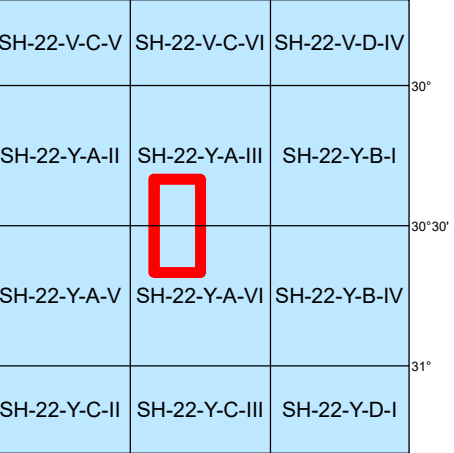
MAPA DE ASSOCIAÇÕES TECTÔNICAS



LOCALIZAÇÃO DA ÁREA



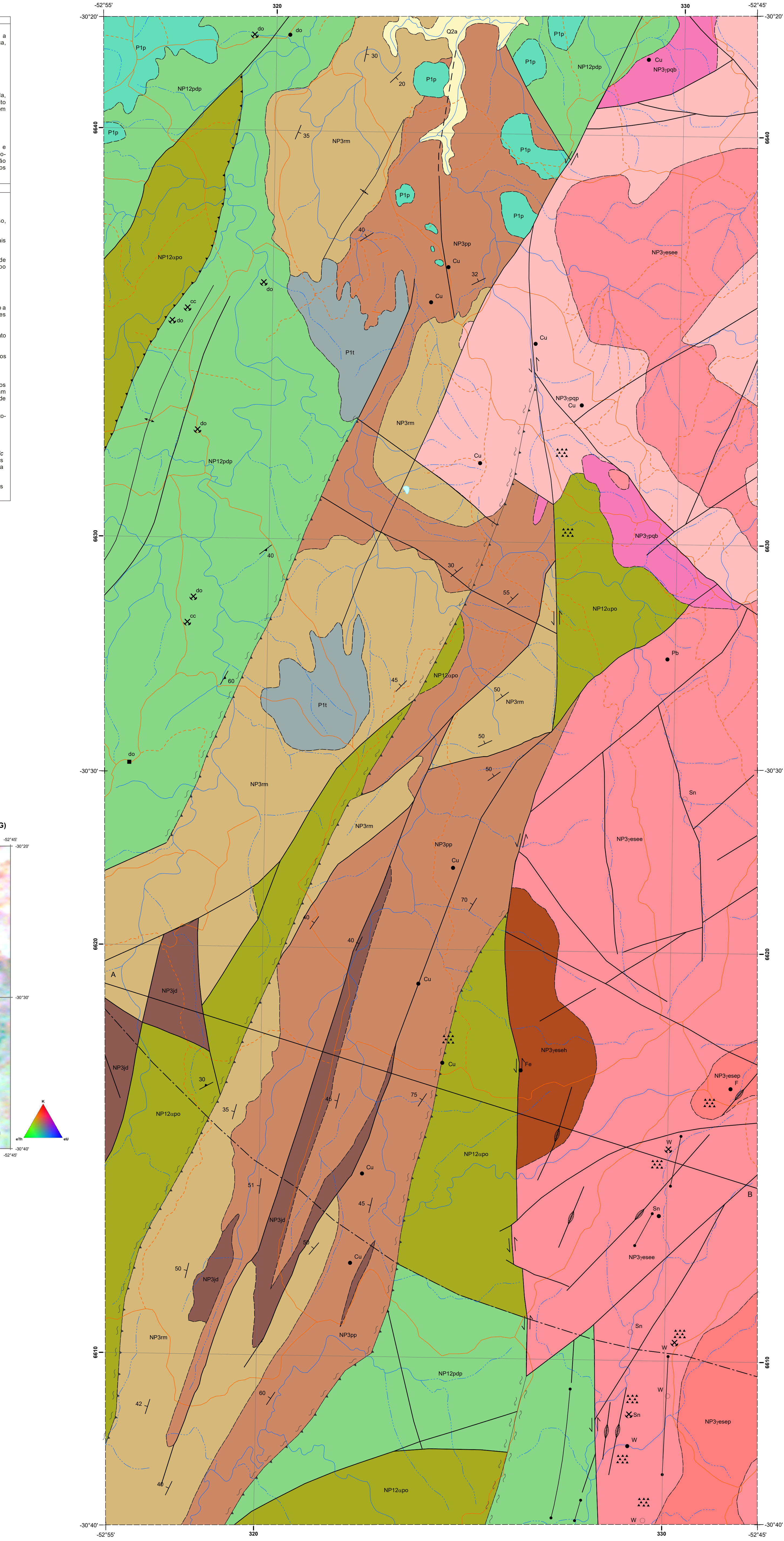
ARTICULAÇÃO DAS FOLHAS



CRÉDITO DA BASE CARTOGRÁFICA

Base planimétrica obtida a partir de Hasenak, H., Weber, E. (Orgs.) 2010. Base Cartográfica Vetorial Central do Rio Grande do Sul, escala 1:50.000. UFRGS, Centro de ecologia, Laboratório de Geoprocessamento. Ajuste sobre a imagem Geocover 2000 realizado pela divisão de Cartografia - DICART da CPRM. Mosaico Geocover 2000 ortorectificado e georeferenciado segundo o Datum WGS 84, de imagens EMT + do Landsat 7 resultante da fusão das bandas 7, 4, 2 e 8, com resolução espacial de 14,2 metros.

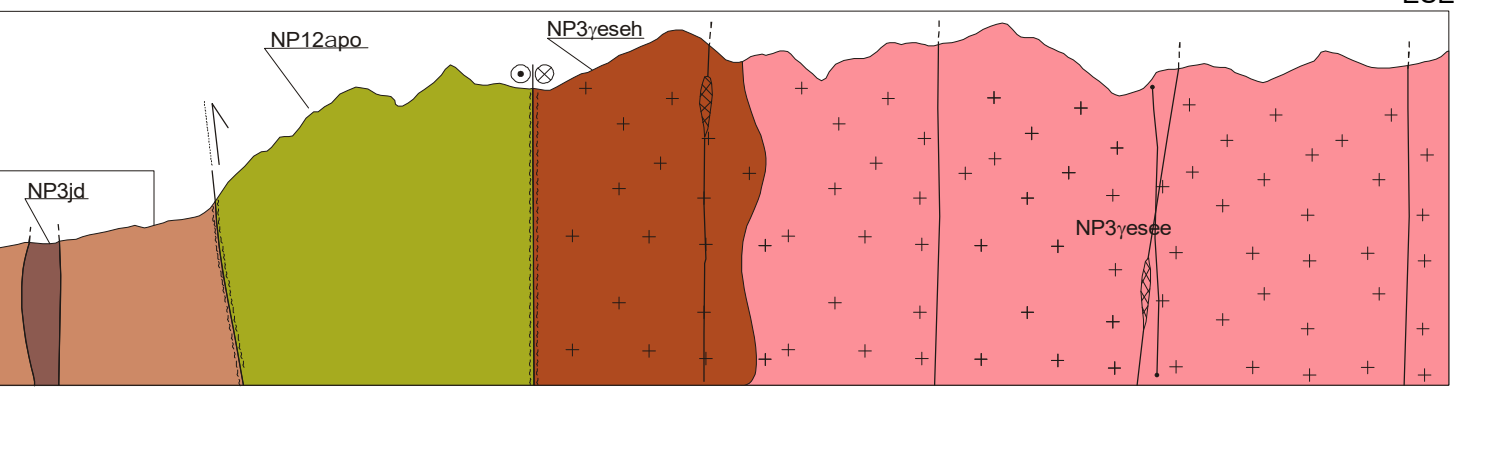
O Projeto Escudo Sul-Rio-grandense, uma ação do Programa de Levantamento Geológico e de Recursos Minerais Áreas de Relevante Interesse Mineral - ARIM, foi executado pela Comissão de Geologia e Recursos Minerais - GERMI/PA, com apoio da Comissão de Relações Institucionais e Desenvolvimento - GERIDE/PA, da Superintendência Regional de Porto Alegre - SUREGPA. A coordenação nacional do projeto coube ao Departamento de Geologia - DIGEO, com apoio técnico da Divisão de Geologia Básica - DIGEOB e da Divisão de Geoprocessamento - DIGEOP.



ESE



PERFIL GEOLÓGICO ESQUEMÁTICO



EQUIPE TÉCNICA RESPONSÁVEL

José Luciano Stropker
Carlos Augusto Silva Provenzani
Jorge Henrique Laux (Chefe do Projeto)
Lucy Takahara
Oscar Luis Bertoldo Scherer

Coordenação Técnica Nacional

José Leonardo Silva Andrioli (Diretor de Geologia e Recursos Minerais)
Lúcia Travassos da Rosa Costa (Departamento de Geologia)
Marcelo Esteves Almeida (Departamento de Recursos Minerais)
Cassiano Costa Castro (Divisão de Geoquímica)
Felipe Mattos Tavares (Divisão de Geologia Econômica)
Luiz Gustavo Rodrigues Pinto (Divisão de Sensoriamento Remoto e Geofísica)
Edilton José dos Santos (Divisão de Geologia Básica)

Apoio Técnico

William Ribeiro Lopes (Geofísico)
Cartografia Digital / Edição Gráfica
Glaucia Gruppioni Rezende (Eng. Cartógrafo)
Ricardo Duarte de Oliveira (Eng. Cartógrafo)
Jefferson kaczarski (Estagiário)

Coordenação Técnica Regional

Eduardo Camozzato (Superintendente Regional de Porto Alegre)
João Ângelo Tonello (Gerente de Recursos Minerais)
Lucy Takahara (Supervisor Gerente)
Jorge Henrique Laux (Supervisor Gerente)

INTEGRAÇÃO GEOLÓGICO-GEOFÍSICA

COBRE DE ENCRUZILHADA DO SUL

ESCALA 1:50.000

PROJEÇÃO UNIVERSAL TRANSVERSA DE MERCATOR

Origem da quilometragem UTM: Equador e Meridiano Central 51° W.G.R., acrescidas as constantes: 10.000 km e 500 km, respectivamente.

Datum horizontal: SIRGAS 2000