

CREDITOS DO PROJETO VAZANTE-PARACATU II

O Projeto Vazante-Paracatu II é integrante do Programa Geologia do Brasil - PGB, que é executado pelo Serviço Geológico do Brasil - CPRM, através de suas unidades regionais sob a coordenação do Departamento de Geologia - DEGEO. Este projeto foi executado na Superintendência Regional de Belo Horizonte SUREG-BH sob a coordenação regional do Gerente de Geologia e Recursos Minerais GEREM, geólogo MSc Márcio Antônio da Silva; Supervisores de Geologia, geólogo MSc Júlio Murilo Martino Pinho e geólogo MSc. Marcelo Marinho de Souza Marinho e Chefe do Projeto, geólogo Manoel Pedro Tuller.

CREDITOS DA BASE CARTOGRAFICA

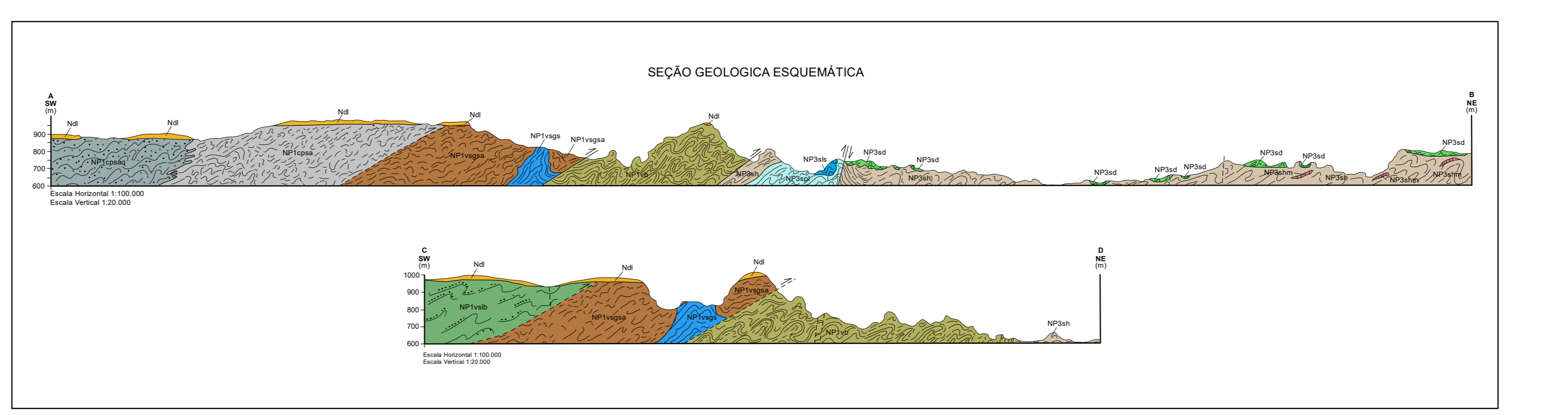
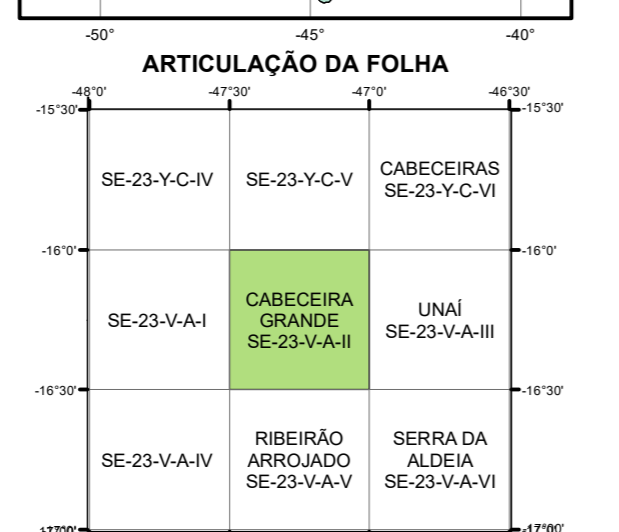
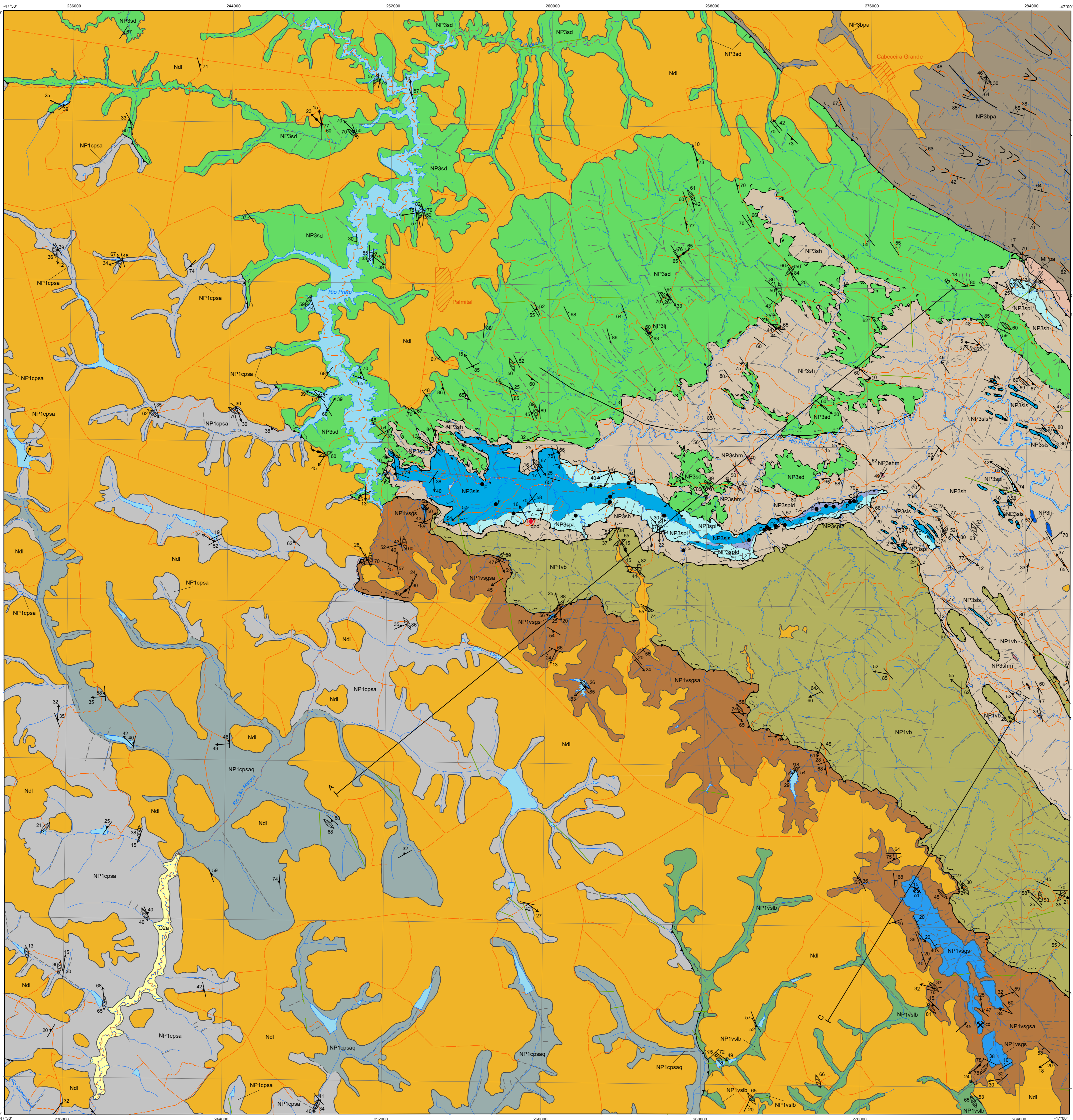
Base Planimétrica digital obtida da carta impressa Cabeceira Grande publicada em 1972 pelo MINISTÉRIO DO EXÉRCITO - DIRETORIA DO SERVIÇO GEOGRÁFICO, ajustada às imagens do Mosaico GeoCover - 2.000, ortorectificado e georeferenciado segundo o datum WGS84, de imagens ETM+ do Landsat 7 resultante da fusão das bandas 7, 4, 2 e 8, com resolução espacial de 14,25 metros. Esta base foi editada e atualizada pelo Geólogo MSc. Júlio Murilo Martino Pinho, auxiliado pela estagiária Marcela Rates de Carvalho Santiago para atender ao mapeamento temático do Serviço Geológico do Brasil - CPRM.

CREDITOS DE GEOPROCESSAMENTO

Edição cartográfica executada na GERIDE-CPRM/BH, sob a supervisão do Gerente de Relações Institucionais e Desenvolvimento, Pesquisador em Geociências Frederico André Favre, pelo Técnico em Geociências Márcio Ferreira Augusto. Tratamento dos dados temáticos em SIG sob a coordenação do geólogo MSc Márcio Antônio da Silva e do geólogo MSc Júlio Murilo Martino Pinho. Perfil geológico elaborado pelo geólogo José Heleno Ribeiro e digitalizado pela Técnica em Geociências Elizabeth de Almeida Cadete Costa.

MINISTÉRIO DE MINAS E ENERGIA
SECRETARIA DE GEOLOGIA, MINERAÇÃO E TRANSFORMAÇÃO MINERAL
CPRM - SERVIÇO GEOLÓGICO DO BRASIL

PROGRAMA GEOLOGIA DO BRASIL
CARTA GEOLÓGICA - ESCALA 1:100.000



RELAÇÕES TECTONO-ESTRATIGRÁFICAS COBERTURAS SUPERFICIAIS

ERA	PERÍODO	ÉPOCA	IDADE (Ma)	CONTINENTE
CENOZÓICO	QUATERNÁRIO	PLÓCENO	0,01Ma	Q2a
		HOLOCENO	2,88Ma	Ndl
NEÓGENO		PLÓCENO	5,33Ma	

ÉON	ERA	IDADE (Ma)	FAIXA BRASÍLIA	CRATON DO SÃO FRANCISCO
PROTEROZOICO	NEOPROTEROZOICO	541Ma	Grupo Bambuí	Grupo Bambuí
			Subgrupo Paracatu	Subgrupo Paracatu
PROTEROZOICO	PROTEROZOICO	1000Ma	Grupo Vazante	Grupo Vazante
			Subgrupo Paracatu	Subgrupo Paracatu
PROTEROZOICO	PROTEROZOICO	1000Ma	Grupo Canastra	Grupo Canastra
			Subgrupo Paracatu	Subgrupo Paracatu
PROTEROZOICO	PROTEROZOICO	1000Ma	Grupo Parará	Grupo Parará
			Subgrupo Paracatu	Subgrupo Paracatu

CENOZÓICO

Q2a Depósitos aluviais: Sedimentos inconsolidados de natureza arenosa, areno-argilosa, argilo-silícia contendo, localmente, seixos e matacões.

Ndl Coberturas eólicas detrito-lateríticas: Latossolos, sedimentos argilo-siltitos vermelho escuros com concreções ferruginosas e níveis de cascalho. Cotas entre 950 a 1300m.

NEOPROTEROZOICO

GRUPO BAMBUÍ

SUBGRUPO PARACATU

- NP3sh** Siltitos, argilitos, níveis de arenitos finos e siltitos/argilitos verdes (verdes), não individualizados em formações na escala do trabalho.
- NP3sd** Siltitos, argilitos e siltitos/argilitos verdes (verdes) e bancos de arenito fino.

FORMAÇÃO SERRA DA SAUDADE

FORMAÇÃO LAGOA DO JACARÉ

- NP3j** Calcários calcílicos cinza a cinza escuros, localmente oolíticos, com estromatólitos colunares centimétricos, esteiras microbianas, intracastos, acamadamento gradacional, estratificação cruzada tabular de pequeno porte e estólitos.

FORMAÇÃO SERRA DE SANTA HELENA

- NP3sh** Argilitos, siltitos, margas (m), raros níveis de arenito fino e ritmólitos.

FORMAÇÃO SETE LAGOS

- NP3st** Membro Lagos Santa: Calcários calcílicos e dolomíticos cinza a cinza escuros, com colútes, estromatólitos colunares centimétricos, intracastos, estratificação cruzada tabular de baixo ângulo e pequeno porte e acamadamento gradacional.
- NP3sp** Membro Pedro Leopoldo: Calcários finos bege, rosados e cinza claros com frequentes intercalações de siltito geralmente com cônica. Localmente, dolomíticos (d).

GRUPO VAZANTE

FORMAÇÃO SERRA DA LAPA

- NP1vsb** Unidade B: Lentes de arenitos/quartzitos intercaladas em siltitos cinza a esverdeados e róseos a avermelhados, bandas e/ou laminados. Subordinadas: intercalações de filitos, calcários, margas e argilitos. (1122 Ma, idade máxima de sedimentação por zircão detritico - U/Pb - ICP-MS)

FORMAÇÃO SERRA DO GARROTE

- NP1vsg** Membro Serra do Andrequiol: Siltitos cinza a esverdeados, róseos, avermelhados, amarelados e arroxeados de aspecto sedoso, com laminação plano-paralela, ripples marks, estratificação cruzada bidirecional. Ritmólitos, siltitos carbonosos, argilitos e lentes de arenito e conglomerados. (1222Ma, idade máxima de sedimentação por zircão detritico-U/Pb-ICP-MS)
- NP1vsg** Membro Sumidouro: Calcários dolomíticos, localmente calcílicos, com intracastos, bioconstruções estromatolíticas, esteiras microbianas e subordinadamente siltitos.

GRUPO VAZANTE (?) - Unidades com posicionamento incerto

- NP1vb** Unidade B: Ritmólitos com alternâncias centi- a decimétricas de arenitos finos e siltitos verdes a amarelados.

GRUPO CANASTRA

FORMAÇÃO PARACATU

- NP1cpa** Membro Serra da Anta: Sericitas filitos, cinza a cinza esverdeados, prateados, com intercalações de quartzitos, quartzitos ferruginosos e filitos carbonosos. Quartzitos cinza claros a cinza esbranquiçados, finos a médios, com grãos de quartzo arredondados e com porções ferruginosas (q).

MESOPROTEROZOICO

GRUPO PARARÁ

- MPpa** Arenitos médios, grossos e finos, localmente, conglomeráticos, com intercalações de siltitos.

- CONVENÇÕES GEOLÓGICAS**
- Lineação B (eixo de dobra)
 - Lineação de estriamento
 - Foliação
 - Acamadamento
 - Veio
 - Descolamento
 - Falha ou fratura aproximada
 - Falha transcorrente dextral
 - Falha ou zona de cisalhamento compressional aproximada
 - Lineamentos estruturais: traços de superfícies S
 - Lineamentos obtidos pela geofísica: magnetometria
 - Zona de cisalhamento transcorrente sinistral
 - Zona de cisalhamento transposicional
 - Klippe
 - Contato aproximado
 - Contato definido
 - Contato transicional
 - Mina em atividade
 - Pedreira paralisada
 - Ocorrência
 - qd (quartzo diorito com idade e posicionamento indefinido)
- CONVENÇÕES CARTOGRAFICAS**
- Limite municipal
 - Limite estadual
 - Estr. s/ pav. traf. permanente
 - Estrada pavimentada
 - Drenagem
 - Rio / Lagoa
 - Área urbana

RECURSOS MINERAIS
cd: calcário dolomítico; Cu: cobre; P: fosfato; F: fluorita

Dados parcialmente extraídos de Silva, Sérgio Lima da e Souza, Hélio Antônio de. - Projeto São Marcos, CPRM - BH, 1981.

MAPA GEOLÓGICO

Mapa geológico obtido a partir de dados de campo e interpretação de dados de aerogeofísica (gamaespectrométricos e magnetométricos) e de imagens de sensores remotos, passível de reinterpretação a partir da obtenção e análise dos dados geocronológicos, de isotópicos estáveis e petrográficos, ainda não disponíveis. Por este motivo, algumas unidades estratigráficas tem caráter informal.

ESCALA 1:100.000
2015

PROJEÇÃO UNIVERSAL TRANSVERSA DE MERCATOR
Origem da quilometragem UTM: Equador e Meridiano Central 45°WG.
acrescidas as constantes: 10.000Km e 500Km, respectivamente.
Datum horizontal: WGS84
Declinação magnética do centro da folha em 2012: 22°5'56".

AUTOR:
Geólogo: José Heleno Ribeiro