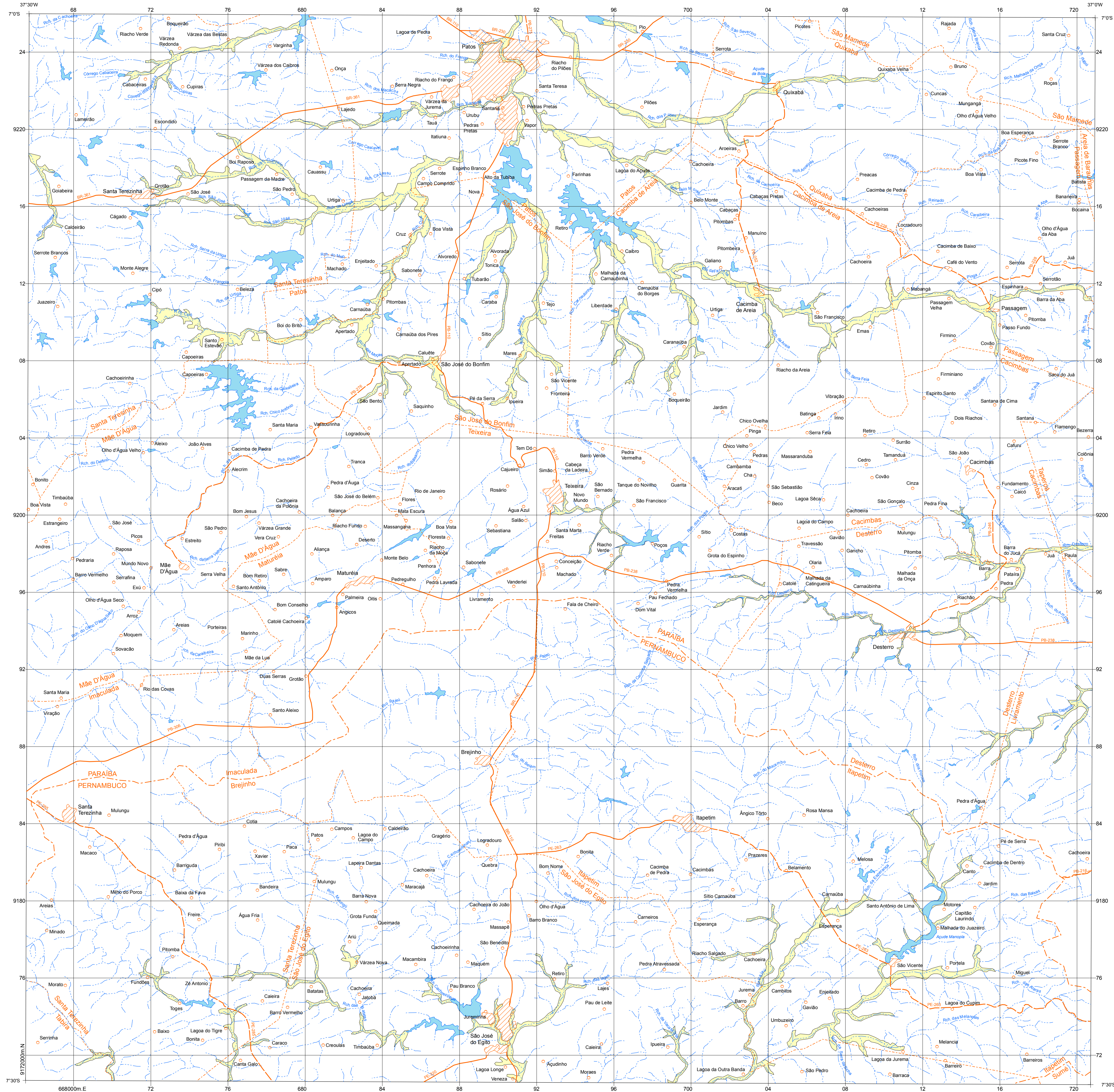


MINISTÉRIO DE MINAS E ENERGIA
SECRETARIA DE GEOLOGIA, MINERAÇÃO E TRANSFORMAÇÃO MINERAL
CPRM - SERVIÇO GEOLÓGICO DO BRASIL

Mapa das Aluviões
Folha Patos SB.24-Z-D-I
ESCALA 1:100.000 - CPRM, 2009

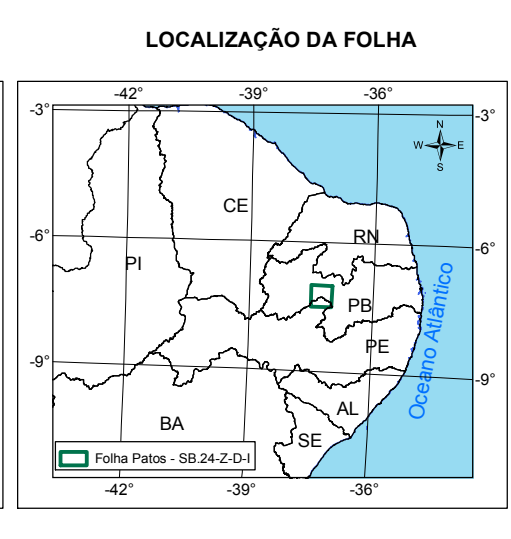
PATOS
FOLHA SB.24-Z-D-I

PROJETO PROALUV
MAPA INDICATIVO DA PRESENÇA DE ALUVIÃO - ESCALA 1:100.000



ARTICULAÇÃO DA FOLHA

FOCAL SB.24-Z-A-II	SERRA NEGRA DO NORTE SB.24-Z-B-V	JARDIM DO SERIDO SB.24-Z-D-V
PANCO SB.24-Z-C-II	PATOS SB.24-Z-D-I	JUAZERIMHO SB.24-Z-D-II
AFOGADOS DA INDAIZERA SB.24-Z-E-V	PIATA SB.24-Z-E-IV	SUMÉ SB.24-Z-D-V



O Projeto teve como objetivo principal promover uma visualização regional indicativa da ocorrência e da potencialidade dos mananciais aluvionares da região de rochas cristalinas em parte do semi-árido brasileiro. Financiada pela FINEP - Financiadora de Estudos e Projetos, foi desenvolvido através da Superintendência Regional de Recife - SUREG-RE e da Residência de Fortaleza - REFO sob a coordenação do Departamento de Hidrologia - DEHID. As ocorrências aluviais foram cartografadas a partir de imagens ETM+ do satélite Landsat 7, georreferenciadas de acordo com o datum WGS84.

EQUIPE TÉCNICA RESPONSÁVEL
Coordenação Técnica Regional: José Carlos da Silva (GEHIT-RE), José Pessoa Veiga Junior (GERDE-RE)
Coordenação Técnica Nacional: Frederico Cláudio Resinho (DEHID), Fernando A. C. Feltoas (Coordenador Executivo do DEHID)

Autor: Carlos Eugênio da Silveira Arraes

Colaboradores: João de Castro Mascarenhas, Mônica Mazzari Peres, Ricardo de Lima Bragança, Sara Maria Pinheiro Siqueira, Sérgio Moura de Sousa, Sônia Maria Guerra, Rodson de Carlo da Silva

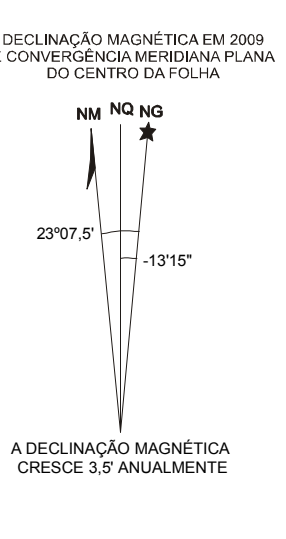
Cartografia digital: Robson de Carlo da Silva, Juliana Maria França de Araújo, Alan Dionizio de Barros, Ana Paula Rangel Jacques

Estagiário: José Maria Freire de Menezes Neto

CRÉDITO DA BASE CARTOGRÁFICA
Base Planimétrica digital obtida da carta impressa "Patos - SB.24-Z-D-I" publicada em 1982 pela SUDENE, atualizada e ajustada às imagens do Mosaic GeoCover - 2.000, georreferenciado e georreferenciado de acordo com o datum WGS84 de imagens ETM+ do satélite Landsat 7, resultante da fusão das bandas 7, 4, 2 e 8, com resolução espacial de 14,29 metros. Foram utilizados para a atualização do sistema vários os mapas do DER (2003, 2007 e 2008) e DNT (2002), Mapa Municipal - IBGE - 2005 - escala 1:500.000. Esta base foi editada e atualizada pela Gerência de Relações Institucionais e Desenvolvimento da Superintendência Regional de Recife - GERDE-RE.

LEGENDA

- Depósitos aluvionares
- Cidade, vila
- Localidade
- Estrada pavimentada
- Estrada não pavimentada
- Limite municipal
- Limite estadual
- Rio
- Espelho d'água



ESCALA 1:100.000

PROJEÇÃO UNIVERSAL TRANSVERSA DE MERCATOR
Origem da quilometragem UTM: Equador e Meridiano Central 39° W. GR. *
acrescidas as constantes: 10.000 km e 500 km, respectivamente.
Datum horizontal: WGS84

Logos: Hidro (Fundo Setorial de Recursos Hídricos), FINEP (Financiadora de Estudos e Projetos), CPRM (Serviço Geológico do Brasil), Ministério de Minas e Energia, Ministério de Ciência e Tecnologia, Ministério de MIneração e Transformação Mineral.