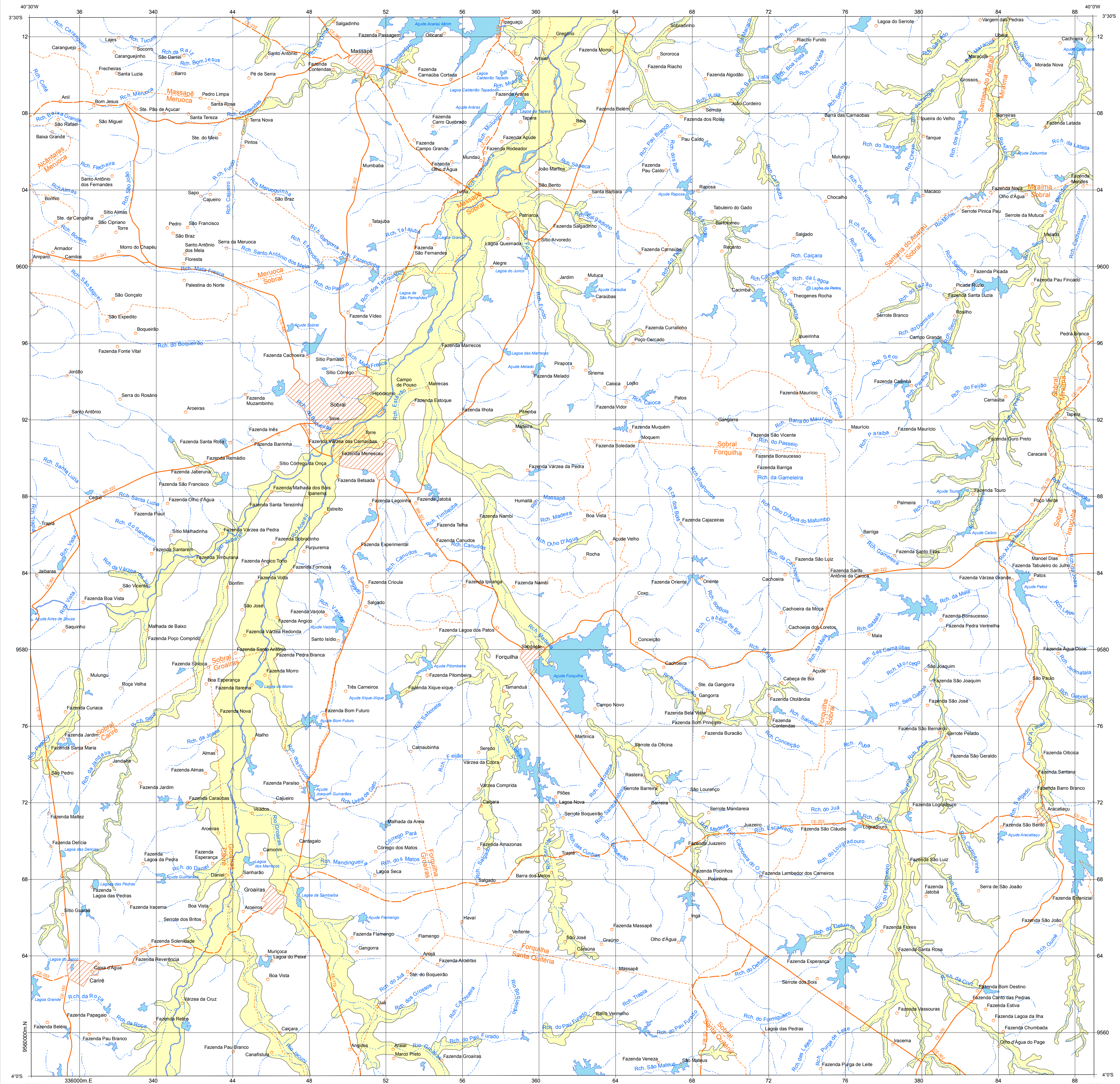


MINISTÉRIO DE MINAS E ENERGIA
SECRETARIA DE GEOLOGIA, MINERAÇÃO E TRANSFORMAÇÃO MINERAL
CPRM - SERVIÇO GEOLOGICO DO BRASIL

Mapa das Aluviões
Folha Sobral SA.24-Y-D-III
ESCALA 1:100.000 - CPRM, 2009

SOBRAL
FOLHA SA.24-Y-D-III

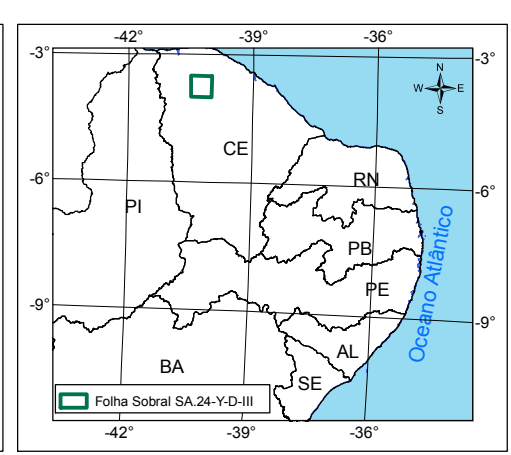
PROJETO PROALUV
MAPA INDICATIVO DA PRESEÇA DE ALUVIÃO - ESCALA 1:100.000



ARTICULAÇÃO DA FOLHA

GRANJA SA.24-V-C-III	MEIA ORELHA SA.24-Y-D-III	IMPERFECTA SA.24-Y-D-III
FRECHERRINHA SA.24-V-D-III	SOBRAL SA.24-Y-D-III	IRAJUCIMA SA.24-V-D-III
PIV SA.24-V-B-III	SANTA QUIÉNTINA SA.24-V-B-III	TAPERUBIA SA.24-V-B-III

LOCALIZAÇÃO DA FOLHA



O Projeto teve como objetivo principal promover uma visualização regional indicativa da ocorrência e da potencialidade dos mananciais aluvionares da região de rochas cristalinas em parte do semi-árido brasileiro. Financiado pela FINEP - Financiadora de Estudos e Projetos, foi desenvolvido através da Superintendência Regional de Recife - SURREG-RE e da Residência de Fortaleza - REFO sob a coordenação do Departamento de Hidrologia - DEHID. As ocorrências aluviais foram cartografadas a partir de imagens ETM+ do satélite Landsat 7, georreferenciadas de acordo com o datum WGS84.

EQUIPE TÉCNICA RESPONSÁVEL
Coordenação Técnica Regional: José Carlos da Silva (GEHIT-RE), José Pessoa Veiga Junior (GERIDE-RE)
Coordenação Técnica Nacional: Frederico Cláudio Pexinho (DEHID), Fernando A. C. Feltoas (Coordenador Executivo do DEHID)

Autor: Sara Maria P. Benvenuti
Colaboradores: João de Castro Mascarenhas, Mônica Mazzari Perotta, Ricardo de Lima Brandão, Sara Maria Pinotti Benvenuti, Sérgio Montezuma Sant'anna Guerra, Robinson de Carlo da Silva

Cartografia digital: Robinson de Carlo da Silva, Janaina Maria Fraga de Araújo, Francisco de Assis Batista de Moraes

Estagiários: Vitor de Moura Pimentel

CRÉDITO DA BASE CARTOGRÁFICA

Base Planimétrica digital obtida da carta impressa "Sobral - SA.24-Y-D-III" publicada em 1972 pela DGG, atualizada e ajustada às imagens do Mosaico GeoCover-2.000, ortorectificado e georreferenciado de acordo com o datum WGS84 de imagens ETM+ do satélite Landsat 7 - resultado da fusão das bandas 7, 4 e 8, com resolução espacial de 14,25 metros. Foram utilizados para a atualização do sistema vários os mapas do DER (2003, 2007 e 2008) e DNIT (2002). Malha Municipal - IBGE - 2005 - escala 1:500.000. Esta base foi editada e atualizada pela Gerência de Relações Institucionais e Desenvolvimento da Superintendência Regional de Recife - GERIDE-RE.

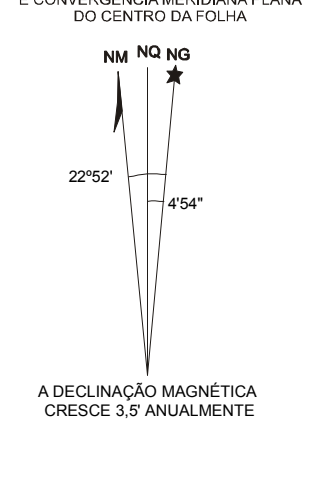
LEGENDA

- Depósitos aluvionares
- Cidade, vila
- Localidade
- Estrada pavimentada
- Estrada não pavimentada

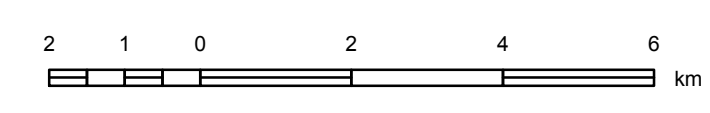
CONVENÇÕES CARTOGRÁFICAS

- Limite municipal
- Limite estadual
- Rio
- Espelho d'água

DECLINAÇÃO MAGNÉTICA EM 2009 E CONVERGÊNCIA MERIDIANA PLANA DO CENTRO DA FOLHA



ESCALA 1:100.000



PROJEÇÃO UNIVERSAL TRANSVERSA DE MERCATOR
Origem da quilometragem UTM: Equador e Meridiano Central 39° W. GR. *
acrescidas as constantes: 10.000 km e 500 km, respectivamente.
Datum horizontal: WGS84

FINEP
 CPMR
 Ministério de Minas e Energia