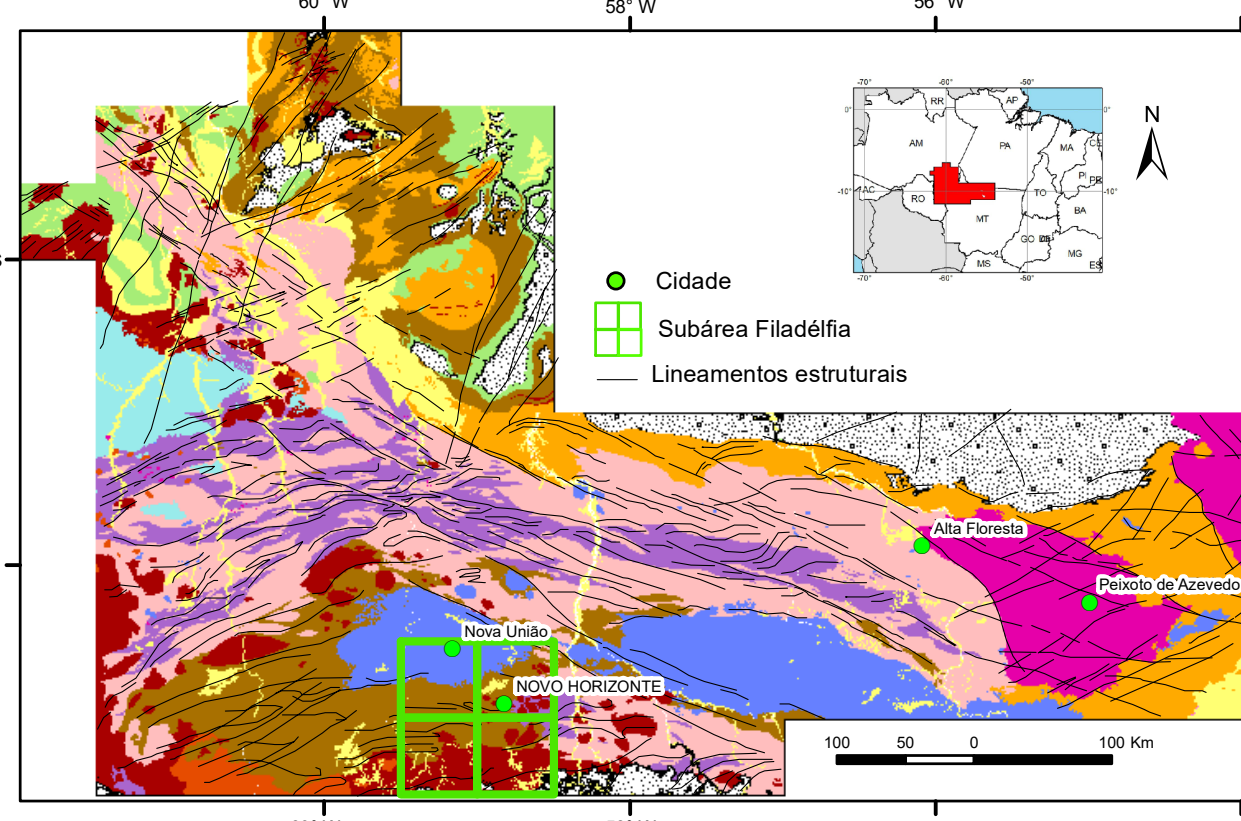
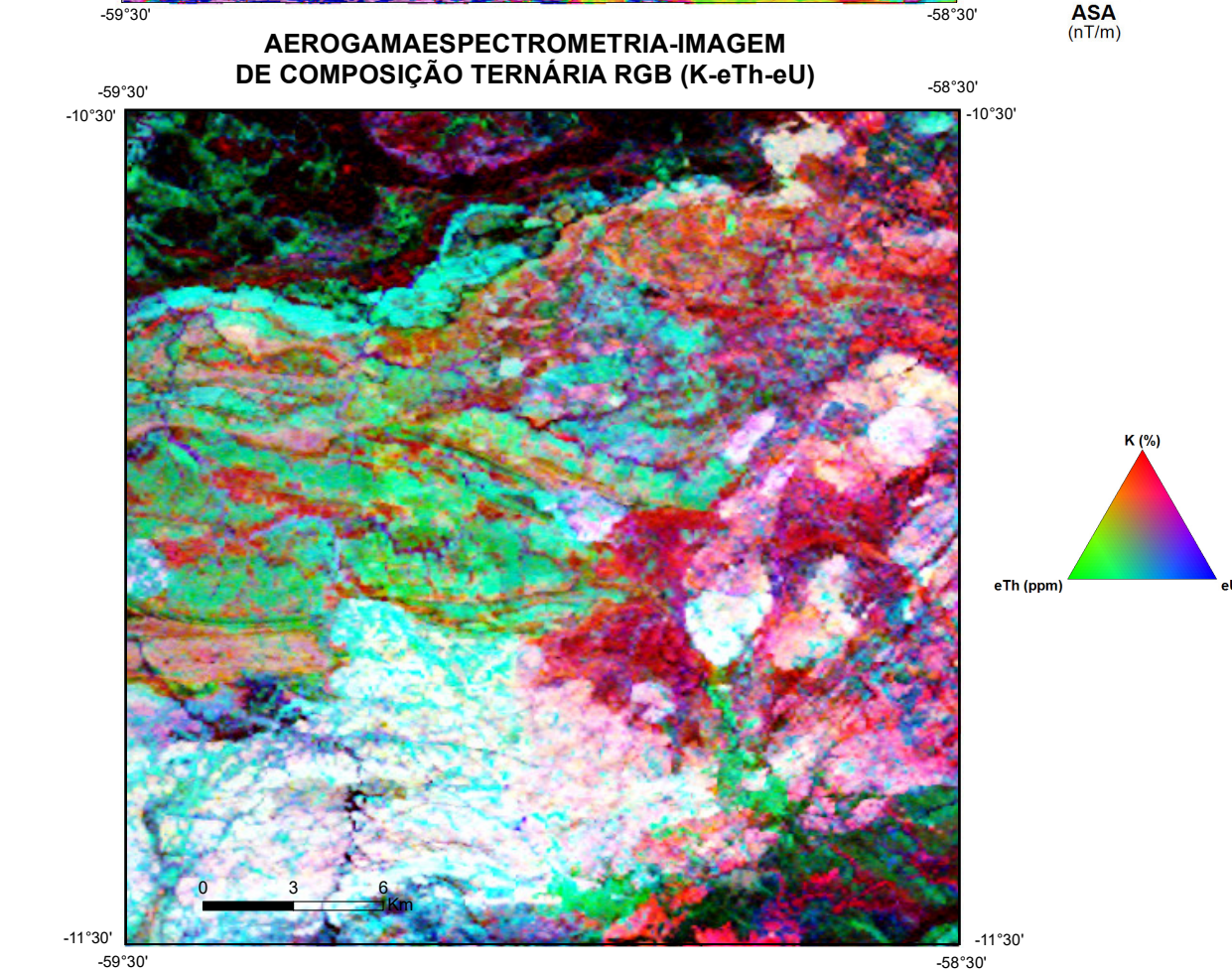
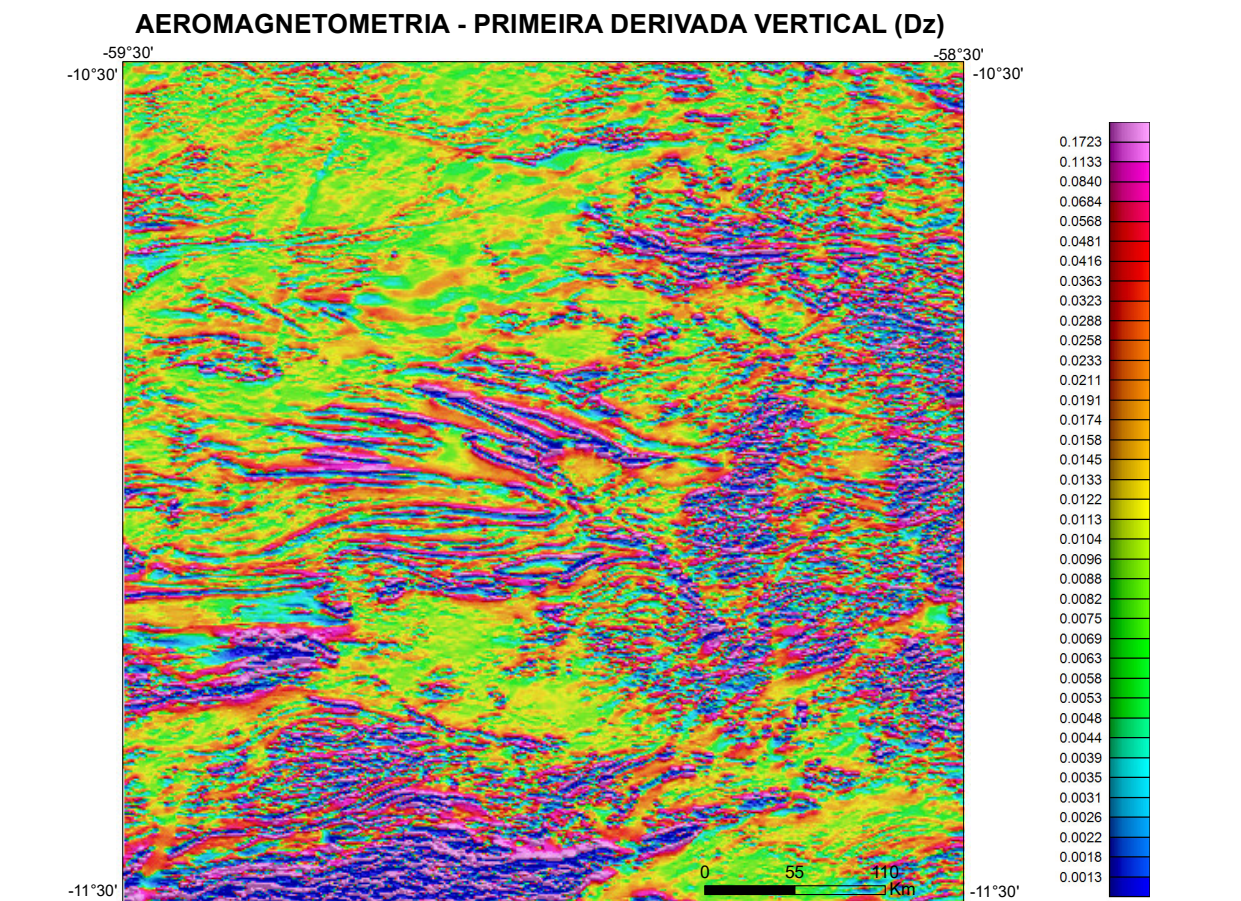


ENCARTE TECTÔNICO



Geological legend table with columns for FAZANEROZOICO, PALEOPROTEROZOICO, MESOPROTEROZOICO, and PALEOPROTEROZOICO, listing various geological units and their descriptions.



Ação Levantamentos Geológicos e Integração Geológica Regional, da Diretoria de Geologia e Recursos Minerais - DGM, do Serviço Geológico do Brasil-CPRM, consiste em um conjunto de projetos voltados para a investigação geológica, que envolvem o mapeamento geológico sistemático, os levantamentos geofísicos terrestres, o tratamento e integração de dados geológicos, geofísicos e geoquímicos, a produção e consolidação de bases de dados geológicos, e outras ações que resultem na disponibilização de produtos que reflitam o estado da arte do conhecimento geológico nas áreas trabalhadas, visando avançar no conhecimento geológico do território nacional, e assim fomentar investimentos do setor produtivo e novas descobertas minerais, orientar gestões públicas e privadas na tomada de decisões e gestão do espaço físico, além de subsidiar o desenvolvimento de pesquisas acadêmicas e o ensino em Geociências.

MINISTÉRIO DE MINAS E ENERGIA
SECRETARIA DE GEOLOGIA, MINERAÇÃO E TRANSFORMAÇÃO MINERAL
SERVIÇO GEOLÓGICO DO BRASIL - CPRM

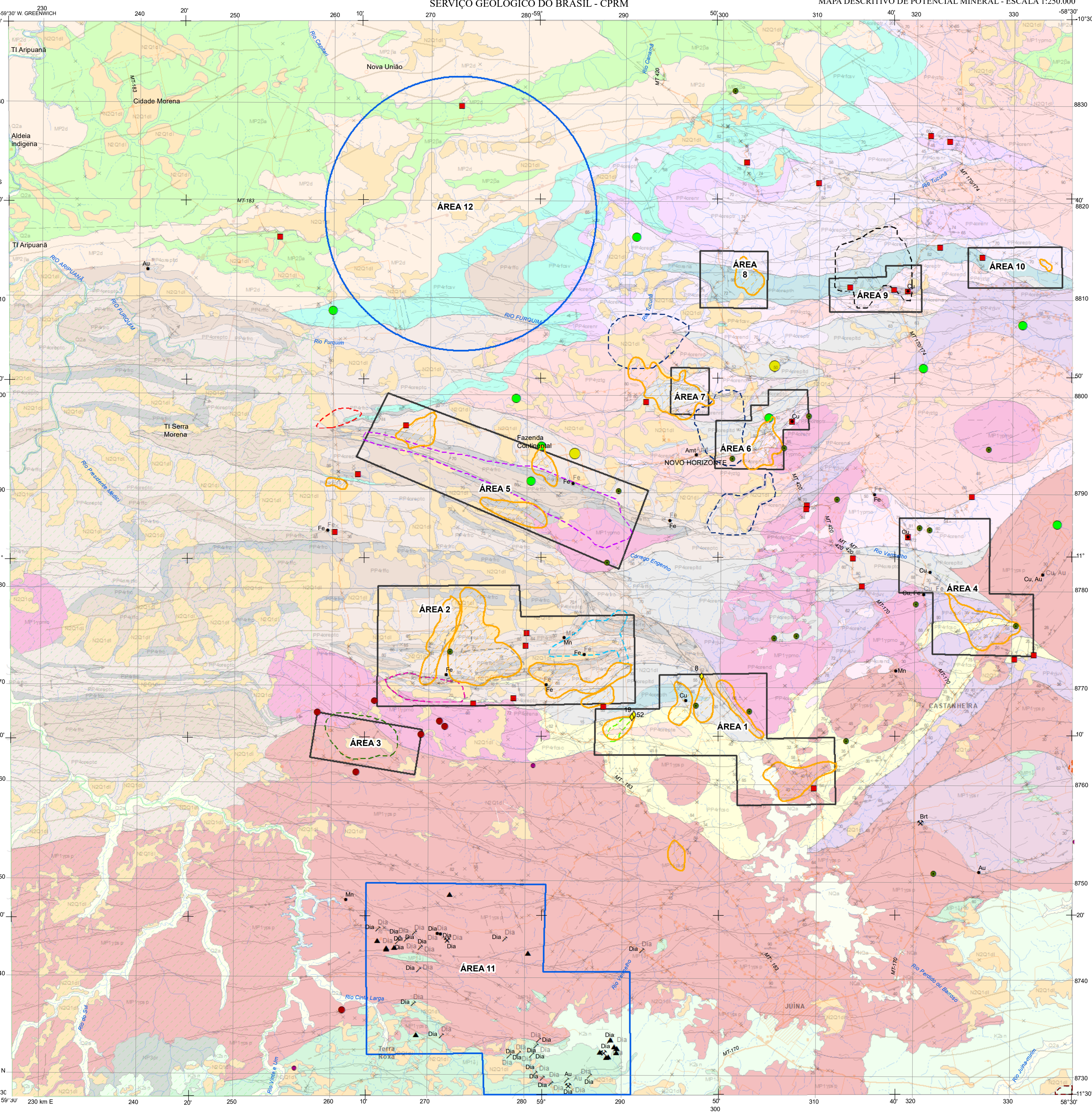
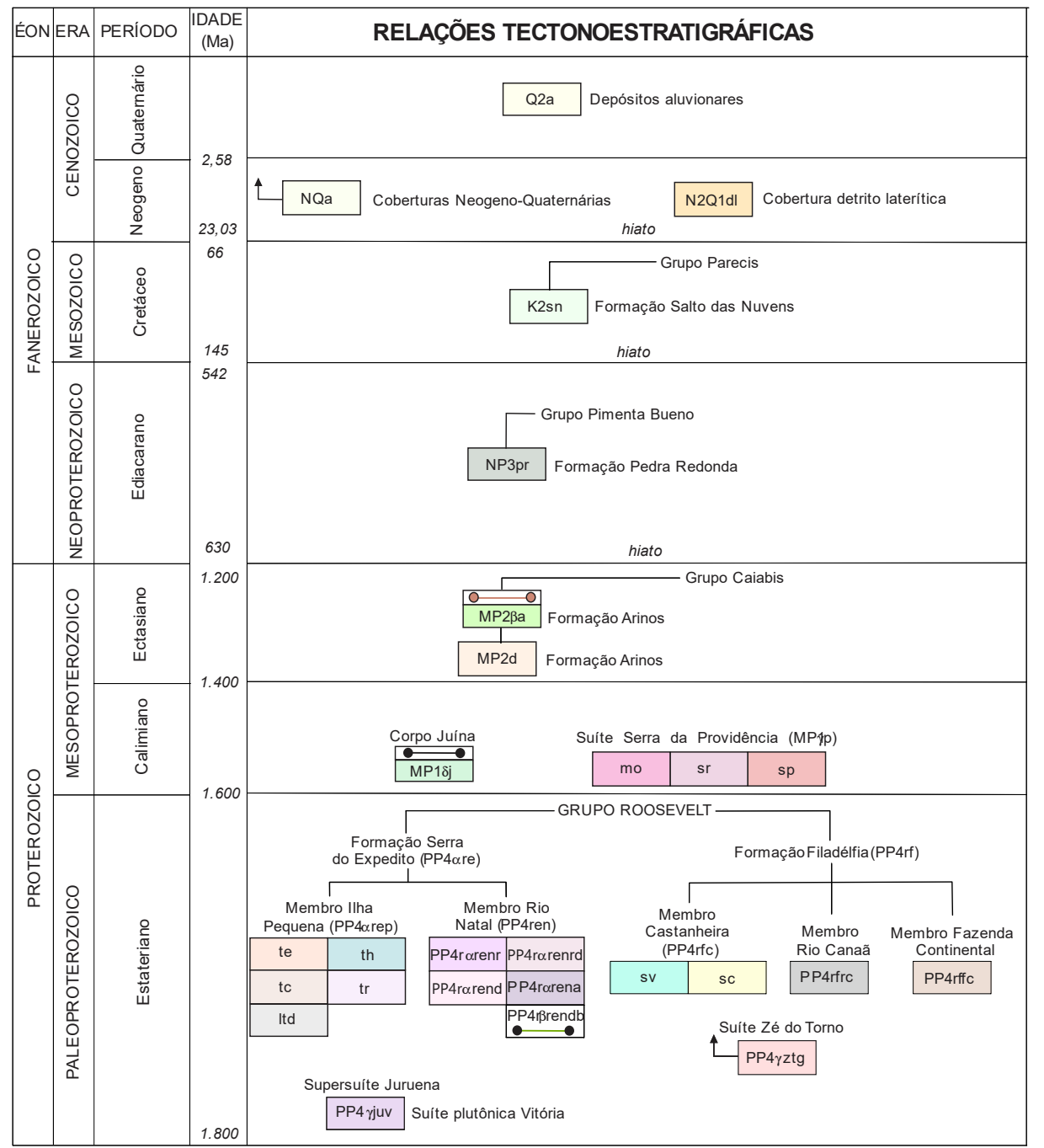


Table with 2 columns: 'Áreas de Relevante Interesse Mineral' and 'Ambientes/Controles Geológicos'. It lists 12 mineral potential areas and their associated geological environments and controls.

Legend for mineral resources (Legenda - Recursos Minerais) and cartographic conventions (Convenções Cartográficas). It includes symbols for Kimberlito, Diques, and various types of faults and folds.

Legend for geological conventions (Convenções Geológicas) and cartographic conventions (Convenções Cartográficas). It includes symbols for contact, faults, folds, and various types of deposits and structures.



UNIDADES LITOESTRATIGRÁFICAS
CENOZOICO
Q2a Depósitos aluvionares: areia, argila, e cascalho inconsolidados. Os níveis de cascalho incluem fragmentos subarredondados a angulosos, de seixos e grânulos de arenito, granito, vulcânica e quartzito.

NEOPROTEROZOICO
NP3gr Formação Pedra Redonda: arenito de granulometria grossa (filito e diamictito), matriz suportado, com clastos variando de seixos a matizes de diversas litologias (xisto, gnaiss, granito, quartzito, metabasica, arenito, folhido e calcário colúmbio), com esporádicos seixos facetados e estalidos (tipo "Toro-de-engombar").

MESOPROTEROZOICO
MP2gr Formação Dardanelos: arenito quartzoso e feldspático, médio a grosso, de cor rosa e mal selecionado. Finalmente acamado, com estratificação plano paralela, marcas de onda e estratificação cruzada do tipo acanalada e espinha de peixe, intercalações de siltito cinza, laminado, em lentilhas.

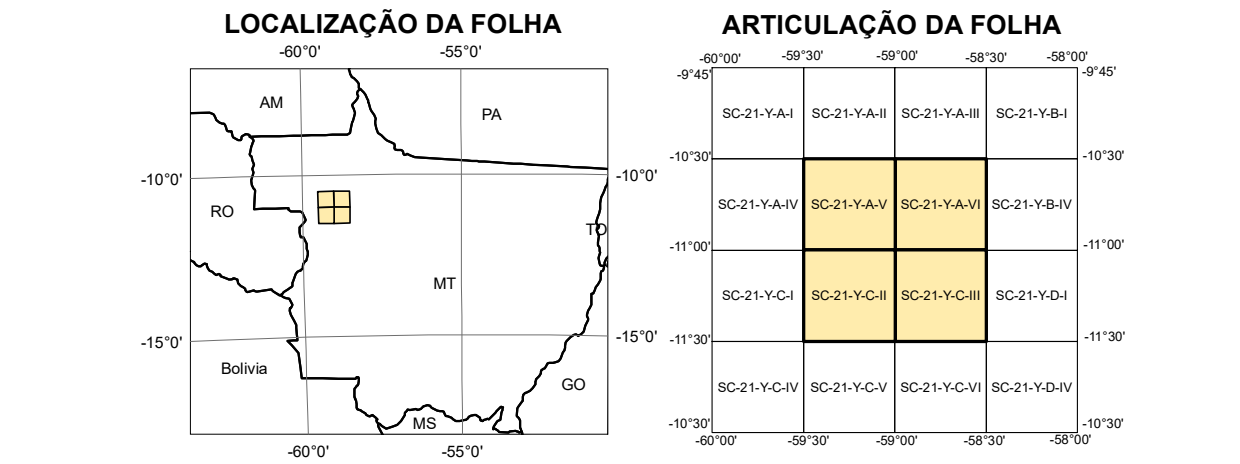
SUÍTE SERRA DA PROVIDÊNCIA
MP1grsu Fácies Sierogranito Porfírico: biotita sierogranito porfírico, textura rapakivi, cinza-rosado; hornblenda-biotita granito; monzogranito porfírico; granito rapakivi (viburno/ptilero); e biotita granito milonítico. Ocorrem também sienogranitos gnaiss que apresentam granada.

PALEOPROTEROZOICO
GRUPO ROOSEVELT
FORMAÇÃO FILADELFA
Membro Castanheira
PP4rca Litofácies metasedimentar vulcanogênica: metarenito feldspático e vulcanolítico, intercalado com metassiltito, tufo cinerítico e evento ferrogênico. Conglomerados intramassivos ocorrem subordinados e revelam intrincadamente de seixos. Sucessão vulcanogênica com estratificação cruzada acanalada e laminação plano paralela.

FORMAÇÃO SERRA DO EXPEDITO
Membro Ilha Pequena
PP4repe Fácies metatufu cinerítico: camada constituída por metatufu cinerítico acamado de coloração rosada, esverdeada e bege, com fragmentos de cristal (quartzo, feldspato e zircão); podendo ocorrer, por vezes, fragmentos líticos de tufo cinerítico.

Membro Rio Natal
PP4rene Fácies metarenito: rolito subvulcânico de coloração vermelho-rosada a verde, caracterizado por fenocristais de feldspato alcalino, quartzo e biotita, matriz afanítica felítica. O quartzo pode ser azul, fumê ou hialino. Ocorre também rolito afanítico de cor vermelha e verde, às vezes com fenocristais (U-Pb 1785 Ma).

SUPERSUÍTE JURUENA
PP4jgrv Suíte litológica biotita-hornblenda gnáissica de composição tonalítica a granodiorítica de granulometria média a grossa, cor cinza. Predomínio de texturas granotepidolíticas e porfiroclásticas, localmente megacríticas (U-Pb 1785 Ma).



MAPA DESCRITIVO DE POTENCIAL MINERAL
PROVÍNCIA RONDÔNIA - JURUENA (SUBÁREA FILADELFA)
ESCALA 1:250.000
PROJEÇÃO UNIVERSAL TRANSVERSA DE MERCATOR
Origem da quilometragem UTM: Equador e Meridiano Central 57° acidentadas as constantes: 10.000 km e 500 km, respectivamente.
Datum horizontal: SIRGAS 2000
2023