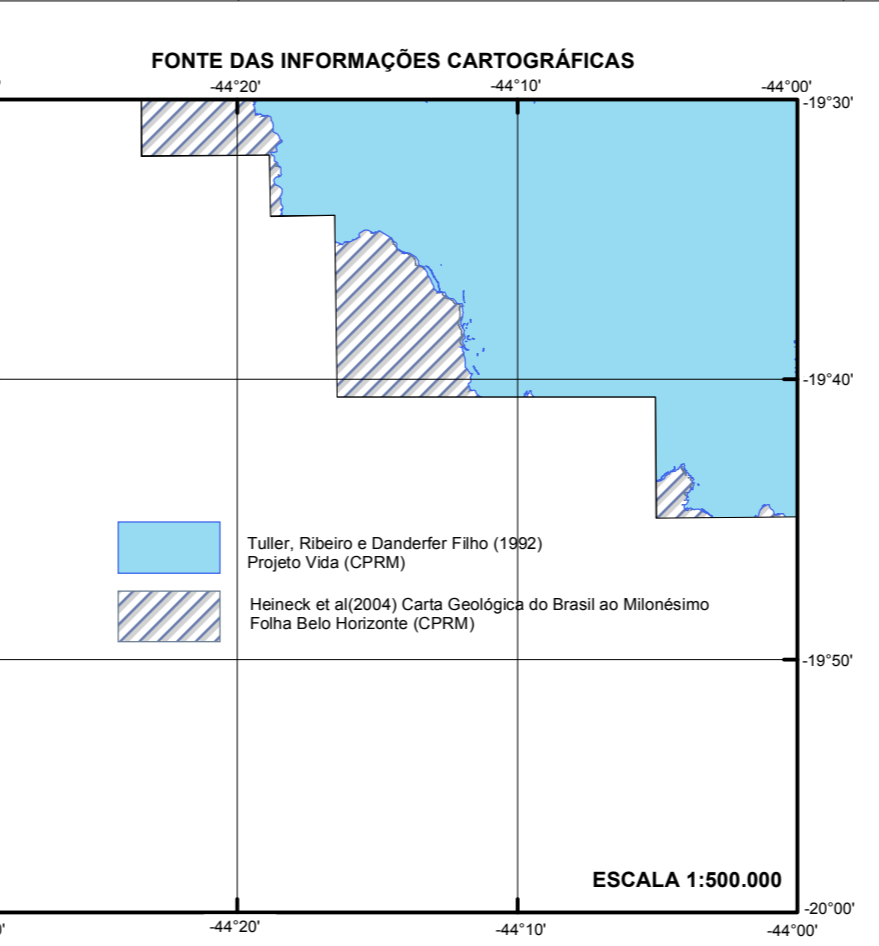
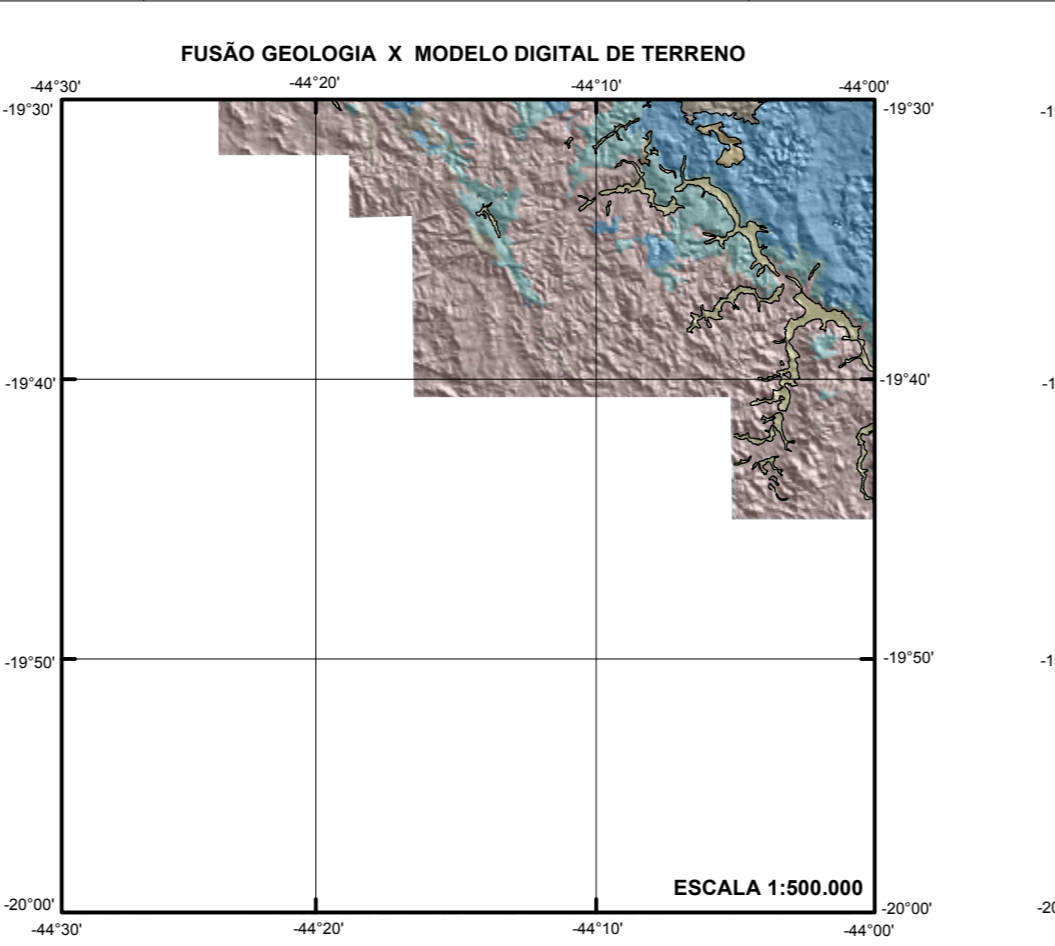
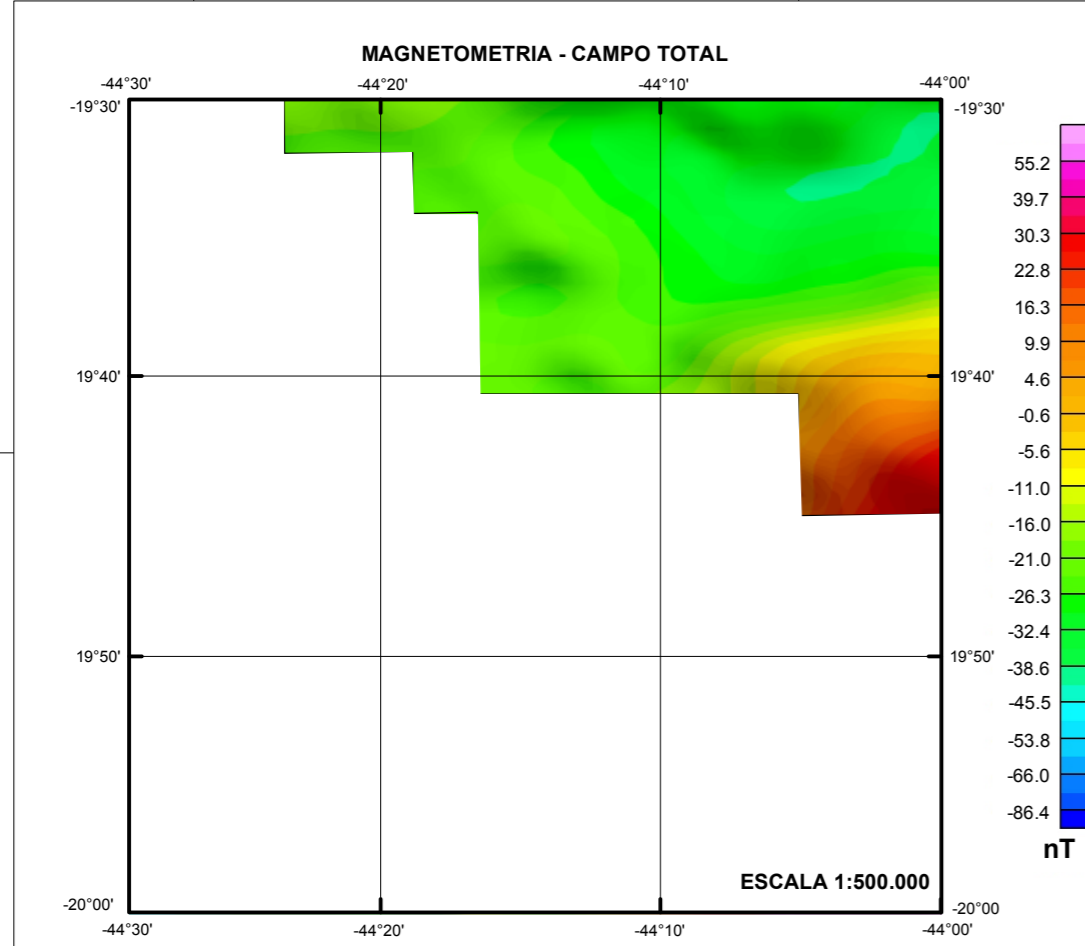
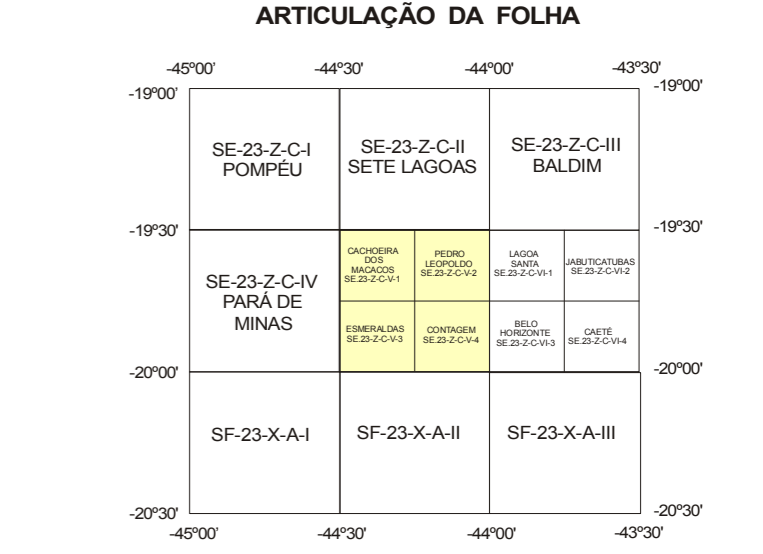
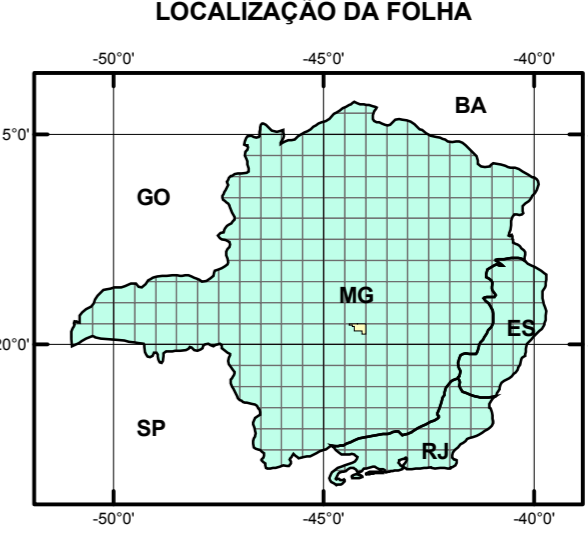
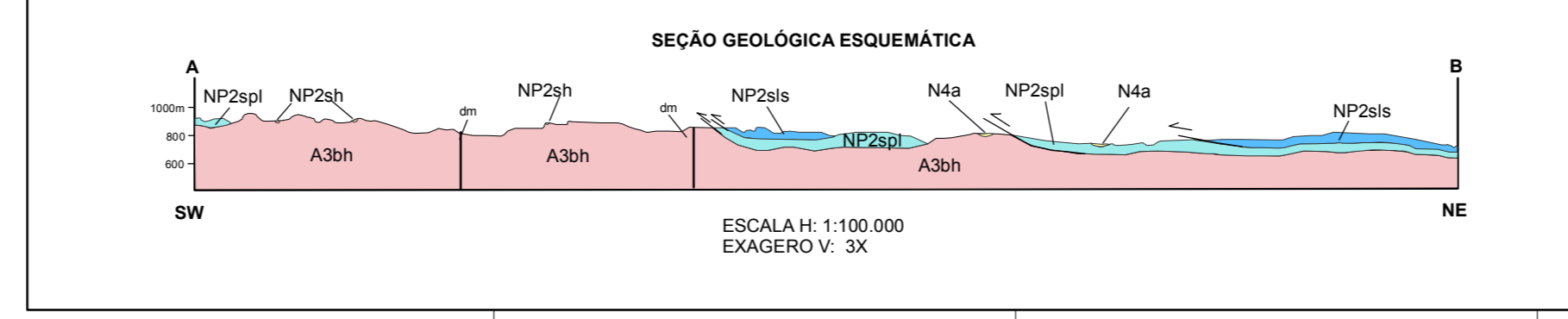
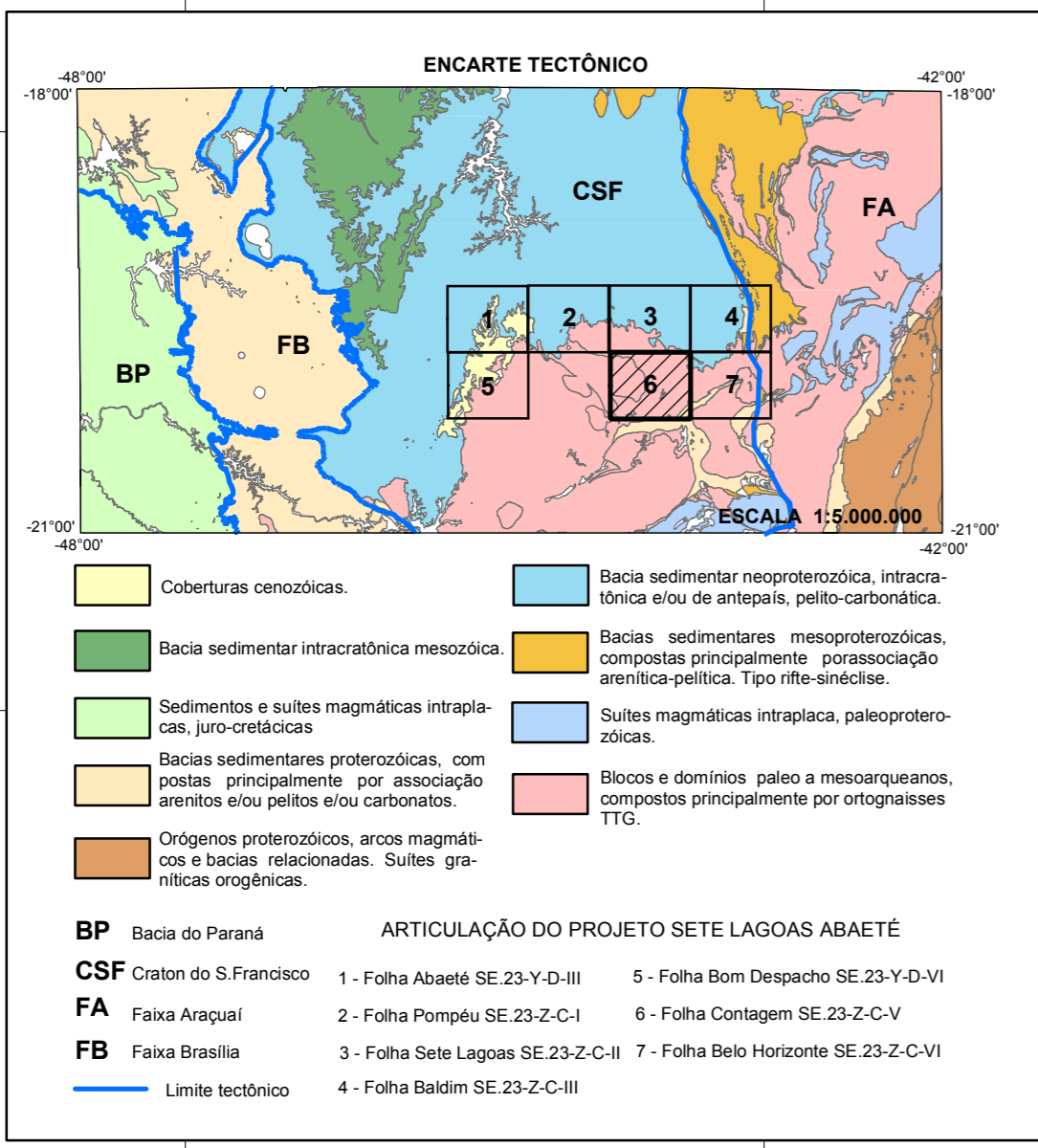


RELAÇÕES ESTRATIGRÁFICAS

ERAS	PERÍODO	CENOZÓICO	
		NEÓGENO	PLEISTOCENO
FANEROZÓICO	CENOZÓICO	65Ma	N4a Aluviões
			Coberturas Detríticas
		540Ma	Supergrupo São Francisco
			Grupo Bambuí
			Formação Santa Helena (NP2sh)
PROTEROZÓICO	NEOPROTEROZÓICO		Formação Sete Lagoas - Membro Lagoa Santa (NP2sls)
			Formação Sete Lagoas - Membro Pedro Leopoldo (NP2spl)
			Formação Carrancas - Fácies Rítmica (NP1bcr)
			Formação Carrancas - Fácies Diamictítica (NP1bcd)
ARQUEANO	2500Ma	1000Ma	Complexo Belo Horizonte
			A3bh

- CENOZÓICO**
- N4a Aluviões: Sedimentos aluviais, inconsolidados, de natureza arenosa, areno argilosa, argilo-silítica contendo localmente seixos e matacões.
 - Ndl Coberturas Detríticas: Coberturas detrito-lateríticas, latossolos, sedimentos argilo-silícios vermelho escuros com concreções ferruginosas e níveis de cascalho.
- NEOPROTEROZÓICO**
- GRUPO BAMBUI**
- NP2sh Formação Santa Helena: ardósias, metarritmitos, metasililitos.
 - NP2sls Formação Sete Lagoas, Membro Lagoa Santa: calcarenitos e calcissilitos com níveis grafíticos.
 - NP2spl Formação Sete Lagoas, Membro Pedro Leopoldo: calcissilitos intercalados com níveis metapelíticos.
 - NP1bcr Formação Carrancas: Fácies rítmica, caracterizada pela alternância rítmica de níveis milimétricos a centimétricos cinza e marrom avermelhado e níveis de argilito cinza prateado a branco.
- MESOARQUEANO**
- COMPLEXO BELO HORIZONTE**
- A3bh Ortognaisses cinza, bandados, com bandas leucocráticas graníticas e mesocráticas granodioríticas, migmatitos e granitoides leucocráticos.

- LEGENDA DE SÍMBOLOS**
- Contato definido
 - Contato aproximado
 - Descolamento / Cavalgamento
 - Falha contraccional
 - Dique
 - Acamamento com mergulho medido
 - Foliação com mergulho medido
 - Foliação aproximada
 - Foliação milonítica com mergulho medido
 - Lineação B com caimento medido
 - Lineação mineral com caimento medido
 - Lineação mineral horizontal
 - Junta
 - Veio de quartzo
 - Garimpo ativo
 - Mina ativa
- RECURSOS MINERAIS:**
A (Arelia), ag (Árgila), ca (Calcário), cm (Caulim), gn (Gnaisse), Pb (Chumbo)
- SÍMBOLOS DE LOCALIZAÇÃO**
- Perímetro urbano
 - Propriedade rural
 - Escola
 - Hospital
 - Igreja
 - Cemitério
 - Usina
 - Estrada pavimentada
 - Estrada sem pavimentação, tráfego permanente
 - Estrada sem pavimentação, tráfego periódico
 - Caminho
 - Trilha
 - Linha de transmissão de energia
 - Limite municipal
 - Aqueduto
 - Curso de água perene
 - Curso de água intermitente
 - Lagoa perene ou represa



AUTORES: Geól. Manoel Pedro Tuller
Geól. José Heleno Ribeiro

CRÉDITOS DO PROJETO SETE LAGOAS-ABATÉ

O projeto Sete Lagoas-Abaté é integrante do Programa Geologia do Brasil-PCB, que é executado pelo Serviço Geológico do Brasil - CPRM, através de suas unidades regionais sob a coordenação do Depto. de Geologia/DESD. Este projeto foi executado na Superintendência Regional de Belo Horizonte - SUREG-BH sob a coordenação regional do Gerente de Geologia e Recursos Minerais GEREM, geólogo Fernando A. Rodrigues de Oliveira, Supervisor de Geologia geólogo MSc. Carlos Alberto Heinicke e geólogo MSc. Julio Murilo Martino Pinho; Supervisor de Recursos Minerais, geólogo MSc. Vinícius J. de Castro Faria e Chefe do Projeto Geólogo Mineiro Pedro Tuller.

CRÉDITOS DA BASE CARTOGRÁFICA

Base Planimétrica digital obtida da carta impressa Abaté publicada em 1975 pelo IBGE, ajustada às imagens do Mosaico GeoCover - 2.000, ortorectificada e georreferenciada segundo o datum WGS84, de imagens ETM+ do Landsat 7 resultante da fusão das bandas 7, 4, 2 e 8, com resolução espacial de 14,25 metros. Esta base foi editada e atualizada pela Divisão de Cartografia - DICART, para atender ao mapeamento temático do Serviço Geológico do Brasil - CPRM.

CRÉDITOS DE GEOPROCESSAMENTO

Edição cartográfica executada na GERDE-CPRMBH, sob a supervisão do Gerente de Relações Institucionais e Desenvolvimento, engenheiro de Minas Marcelo Araújo Viera. Tratamento dos dados temáticos em SIG sob a coordenação e execução do Supervisor, geólogo MSc. Mirodo Antônio da Silva, e dos geólogos MSc. Julio Murilo Martino Pinho e Wilson Luis Riboll. Correções finais, edição e legenda geológica executada pelo geógrafo Maurício Alves Ferreira Santos e técnico cartográfico Márcio Ferreira Augusto.

CARTA GEOLÓGICA

ESCALA 1:100.000

PROJEÇÃO UNIVERSAL TRANSVERSA DE MERCATOR

Origem da quilometragem UTM: Equador e Meridiano Central 45° WGr. acressidas as constantes: 10.000Km e 500Km, respectivamente.

Datum horizontal: WGS84.

Declinação magnética do centro da folha 22° 39' W em 2007.

2009