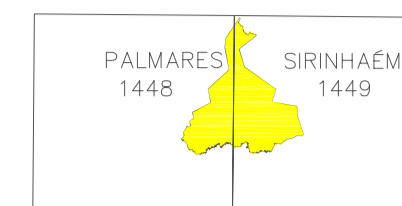


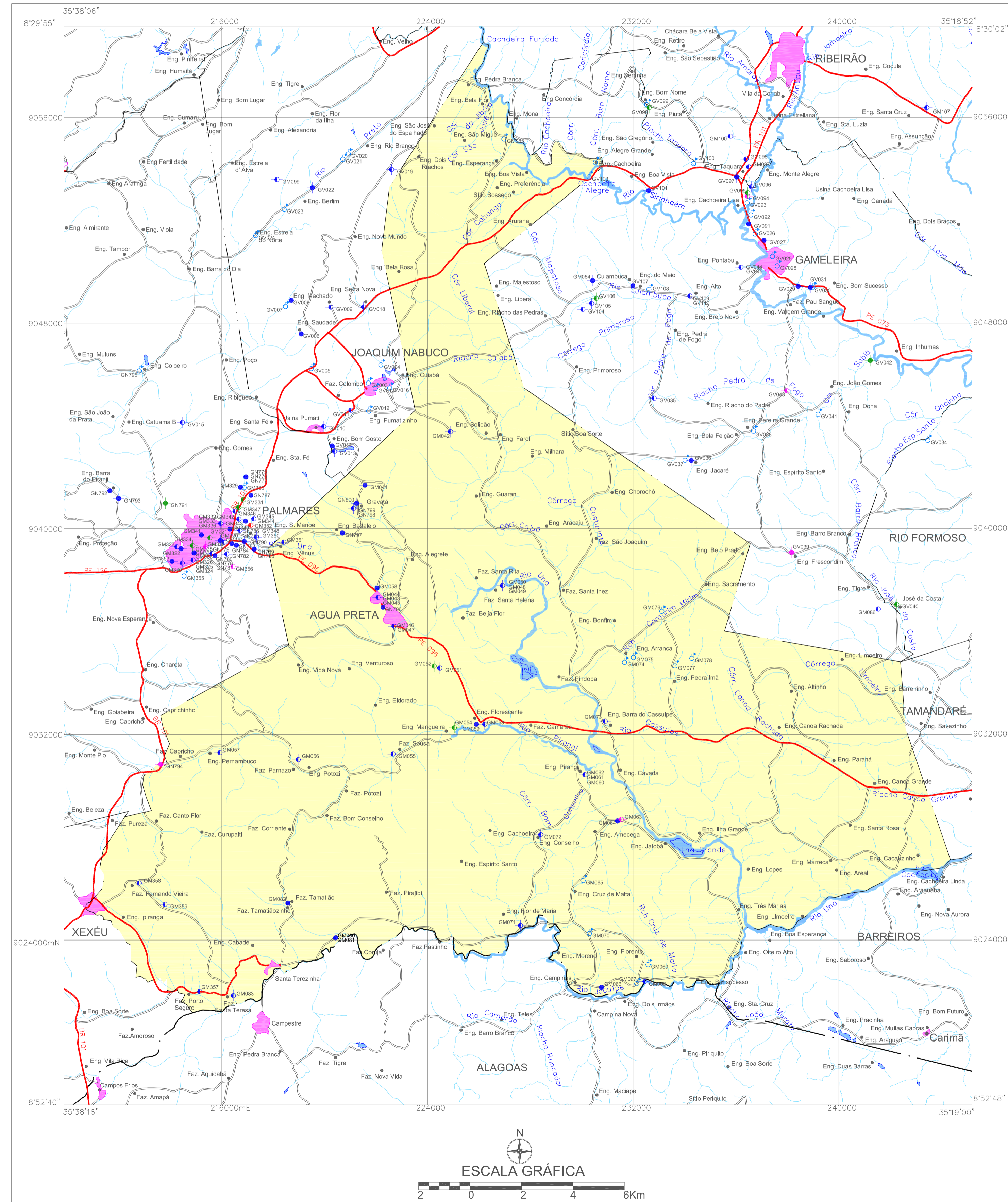
**MINISTÉRIO DE MINAS E ENERGIA**  
**SECRETARIA DE GEOLOGIA, MINERAÇÃO E TRANSFORMAÇÃO MINERAL**  
**CPRM - SERVIÇO GEOLÓGICO DO BRASIL**

ARTICULAÇÃO  
 DAS CARTAS  
 DA SUDENE



**PROJETO CADASTRO DE FONTES DE ABASTECIMENTO  
 POR ÁGUA SUBTERRÂNEA NO ESTADO DE PERNAMBUCO**

AGUA PRETA



LEGENDA

- |  |                             |
|--|-----------------------------|
| <b>POÇO TUBULAR PÚBLICO</b>  | <b>POÇO TUBULAR PRIVADO</b> |
| ◆ Em Operação  | ◆ Em Operação               |
| ◆ Paralizado   | ◆ Paralizado                |
| ◆ Não Instalado  | ◆ Não Instalado             |
| ◆ Abandonado   | ◆ Abandonado                |
| ● Poço Escavado  | ● Fonte Natural             |
| ○ N° de ordem correspondente ao identificador do ponto no banco de dados<br>Ex: C751 |                             |

CONVENÇÕES CARTOGRÁFICAS

- |                           |                                 |
|---------------------------|---------------------------------|
| --- Limite estadual       | ● Distrito                      |
| - - - Limite municipal    | ● Localidade                    |
| — Estrada pavimentada     | — Curso d' água permanente      |
| — Estrada não pavimentada | — Curso d' água intermitente    |
| ■ Sede do Município       | — Açude, barragem, lago e lagoa |

LOCALIZAÇÃO DO MUNICÍPIO DE AGUA PRETA-PE



Mapa básico gerado a partir da Base Cartográfica Digital do Estado de Pernambuco, adquirida junto ao Instituto de Tecnologia de Pernambuco - ITEP, composta por cinquenta e sete cartas topográficas na escala 1:100.000, com Projeção Cartográfica Universal Transversa de Mercator UTM, originárias da SUDENE e atualizadas através de imagens do satélite Landsat 5, ETM+ (Cenas 214/65, 214/66, 215/65, 215/66, 216/65, 216/66, 217/65, 217/66 e 218/66; com datas variando entre os anos de 1994 a 2000).

O Projeto Cadastro de Fontes de Abastecimento por Água Subterrânea no Estado de Pernambuco foi executado pela CPRM - Serviço Geológico do Brasil, através de equipes das Superintendências Regionais de Recife, Salvador, Belo Horizonte, Porto Alegre e das Residências de Fortaleza e Teresina, no período de outubro de 2003 a dezembro de 2005. Os trabalhos foram desenvolvidos sob a coordenação da Divisão de Hidrogeologia e Exploração - DIHEXP do Departamento de Hidrologia - DEHID, Rio de Janeiro.



Secretaria de Geologia,  
 Mineração e Transformação Mineral



Secretaria de Planejamento  
 e Desenvolvimento Energético



Ministério de  
 Minas e Energia



**MAPA DE PONTOS D'ÁGUA  
 2005**