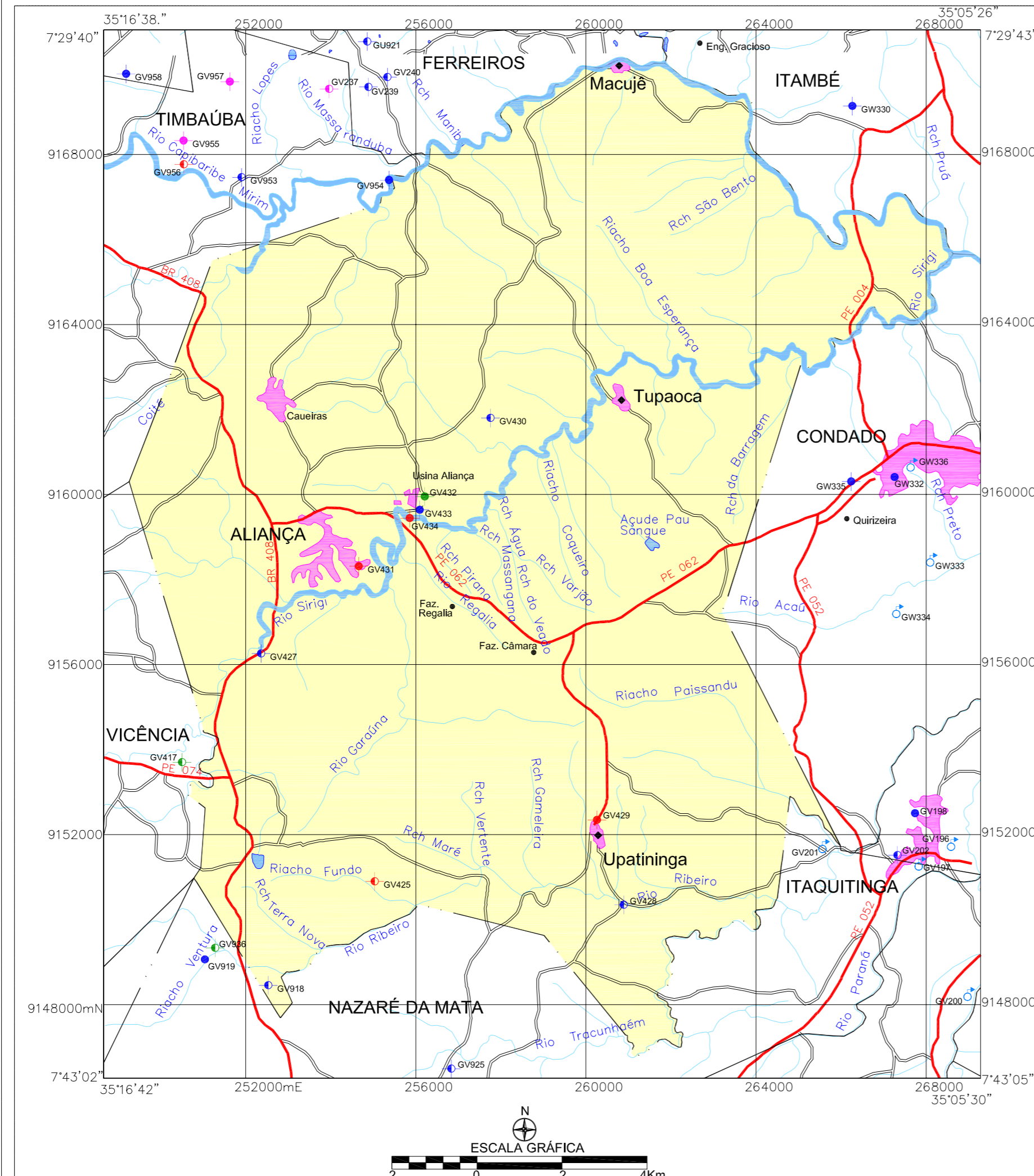
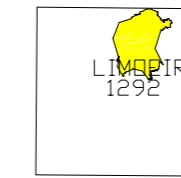


MINISTÉRIO DE MINAS E ENERGIA
SECRETARIA DE GEOLOGIA, MINERAÇÃO E TRANSFORMAÇÃO MINERAL
CPRM - SERVIÇO GEOLÓGICO DO BRASIL

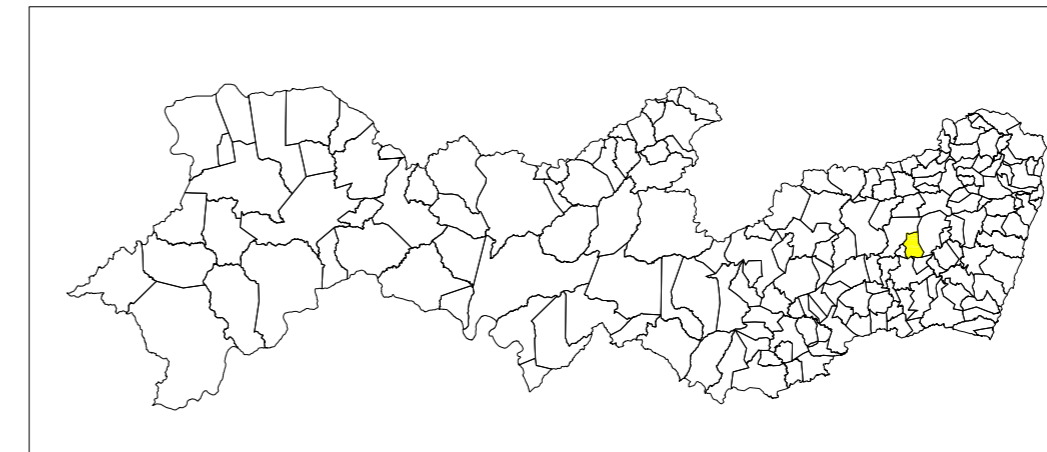
ARTICULAÇÃO
 DAS CARTAS
 DA SUDENE

ALIANÇA

PROJETO CADASTRO DE FONTES DE ABASTECIMENTO
 POR ÁGUA SUBTERRÂNEA NO ESTADO DE PERNAMBUCO

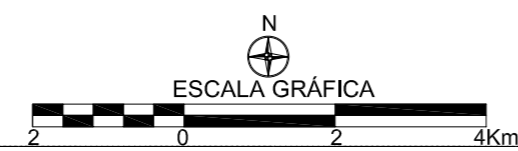


LOCALIZAÇÃO DO MUNICÍPIO DE ALIANÇA-PE



Mapa básico gerado a partir da Base Cartográfica Digital do Estado de Pernambuco, adquirida junto ao Instituto de Tecnologia de Pernambuco - ITEP, composta por cinquenta e sete cartas topográficas na escala 1:100.000, com Projeção Cartográfica Universal Transversa de Mercator UTM, originárias da SUDENE e atualizadas através de imagens do satélite Landsat 5, ETM+ (Cenas 214/65, 214/66, 215/65, 215/66, 216/65, 216/66, 217/65, 217/66 e 218/66; com datas variando entre os anos de 1994 a 2000).

O Projeto Cadastro de Fontes de Abastecimento por Água Subterrânea no Estado de Pernambuco foi executado pela CPRM - Serviço Geológico do Brasil, através de equipes das Superintendências Regionais de Recife, Salvador, Belo Horizonte, Porto Alegre e das Residências de Fortaleza e Teresina, no período de outubro de 2003 a dezembro de 2005. Os trabalhos foram desenvolvidos sob a coordenação da Divisão de Hidrogeologia e Exploração - DIHEXP do Departamento de Hidrologia - DEHID, Rio de Janeiro.



| LEGENDA | | CONVENÇÕES CARTOGRÁFICAS | |
|----------------------|----------------------|--------------------------|-------------------------------|
| POÇO TUBULAR PÚBLICO | POÇO TUBULAR PRIVADO | Limite estadual | Distrito |
| Em Operação | Em Operação | Limite municipal | Localidade |
| Paralizado | Paralizado | Estrada pavimentada | Curso d' água permanente |
| Não Instalado | Não Instalado | Estrada não pavimentada | Curso d' água intermitente |
| Abandonado | Abandonado | Sede do Município | Açude, barragem, lago e lagoa |
| Poço Escavado | Fonte Natural | | |

0⁰¹¹ N° de ordem correspondente ao identificador do ponto no banco de dados
 Ex: C751



Secretaria de Geologia,
 Mineração e Transformação Mineral



Secretaria de Planejamento
 e Desenvolvimento Energético



Ministério de
 Minas e Energia



MAPA DE PONTOS D'ÁGUA
 2005