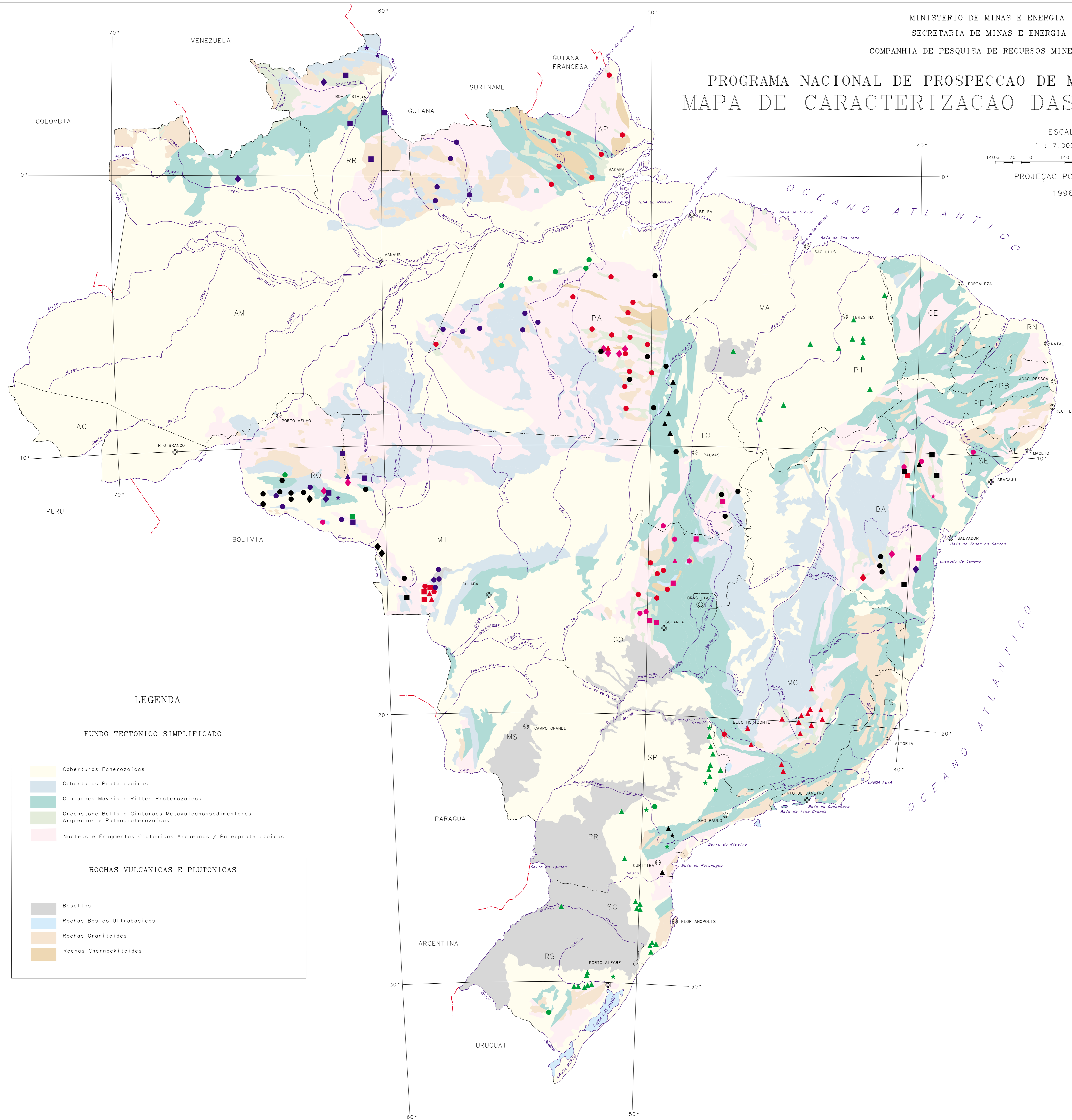


PROGRAMA NACIONAL DE PROSPECCAO DE METAIS DO GRUPO DA PLATINA
 MAPA DE CARACTERIZACAO DAS AREAS DE TRABALHO

ESCALA
 1 : 7.000.000
 140km 70 0 140 280 420km
 PROJEÇÃO POLICÔNICA
 1996



LEGENDA

FUNDO TECTONICO SIMPLIFICADO

- Coberturas Fanerozoicas
- Coberturas Proterozoicas
- Cinturões Móveis e Riftes Proterozoicos
- Greenstone Belts e Cinturões Melavulcanossedimentares Arqueanos e Paleoproterozoicos
- Núcleos e Fragmentos Cratônicos Arqueanos / Paleoproterozoicos

ROCHAS VULCANICAS E PLUTONICAS

- Basaltos
- Rochas Básico-Ultrabásicas
- Rochas Granitoides
- Rochas Charnockitoides

SIMBOLOGIA

- Áreas potenciais selecionadas, para futuros trabalhos de campo
- Áreas em fase de prospecção com resultados promissores
- Áreas em fase de prospecção com resultados a serem definidos
- Áreas com prospecção interrompida e resultados desestimulantes
- Áreas com prospecção interrompida e resultados a serem definidos
- jazida de Ni-Cu com MCP como sub-produto

- Intrusões máfico-ultramáficas, anorogénicas, acamodadas, pré-cambrianas
- Greenstone belts
- Corpos máfico-ultramáficos indiscriminados
- Intrusões máficas associadas a basaltos de plato
- Intrusões máfico-ultramáficas anorogénicas pré-cambrianas

PROGRAMA NACIONAL DE PROSPECCAO DE METAIS DO GRUPO DA PLATINA
 Programa concebido e executado pela Companhia de Pesquisa de Recursos Minerais - CPRM. Concepção Programática e Supervisão: Geólogo Mario Farina. Coordenação Nacional: Geólogo Luis Bernardo Gouveia Lemos. Execução: Adalberto A. Dias, Andrea Sander, Luiz A. Chierogalli, João B. V. Drumond, Ivan W. B. Oliveira, João C. Oliveira, Plínio M. O. Veiga, Edesio M. B. Macabira, Sergio J. Romani, Pedro S. Ribeiro, Reimundo J. Gato D'Antona e Nilo S. V. Nunes. A base tectônica simplificada, foi obtida a partir do Mapa de Depósitos Minerais Selecionados e Garimpos do Brasil de Delgado, J. de M. e Padrelira, A. J., 1985. Os serviços de digitalização e edição foram executados por Maurício Neves Nicodemos e Pablo Rodrigo Ferreira Romeiro (sob a supervisão do Geólogo Suelly Borges da Silva Gouveia) da Divisão de Geoprocessamento do Departamento de Informações Institucionais.

