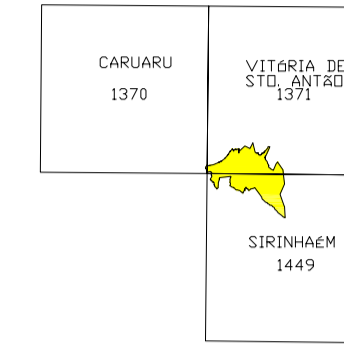


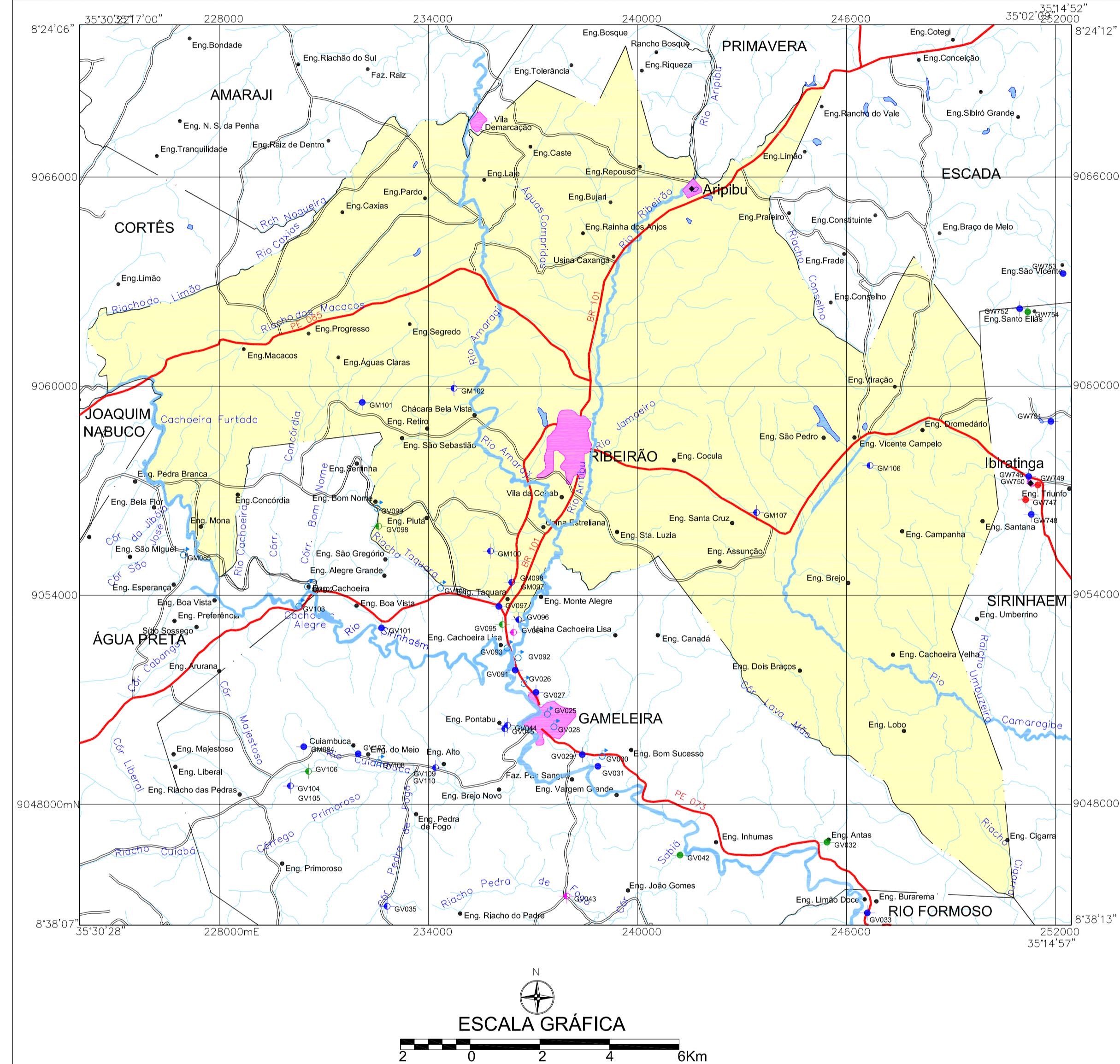
**MINISTÉRIO DE MINAS E ENERGIA**  
**SECRETARIA DE GEOLOGIA, MINERAÇÃO E TRANSFORMAÇÃO MINERAL**  
**CPRM - SERVIÇO GEOLÓGICO DO BRASIL**

ARTICULAÇÃO  
 DAS CARTAS  
 DA SUDENE

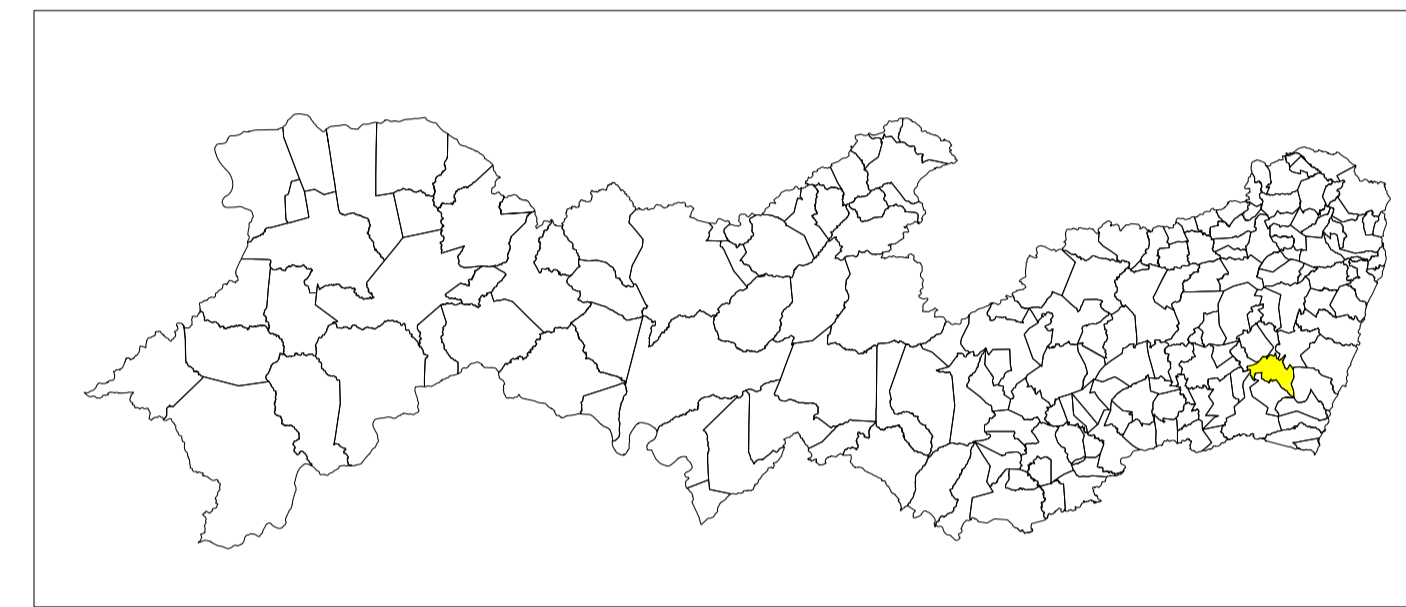


**PROJETO CADASTRO DE FONTES DE ABASTECIMENTO  
 POR ÁGUA SUBTERRÂNEA NO ESTADO DE PERNAMBUCO**

RIBEIRÃO



LOCALIZAÇÃO DO MUNICÍPIO DE RIBEIRÃO-PE



Mapa básico gerado a partir da Base Cartográfica Digital do Estado de Pernambuco, adquirida junto ao Instituto de Tecnologia de Pernambuco - ITEP, composta por cinquenta e sete cartas topográficas na escala 1:100.000, com Projeção Cartográfica Universal Transversa de Mercator UTM, originárias da SUDENE e atualizadas através de imagens do satélite Landsat 5, ETM+ (Cenas 214/65, 214/66, 215/65, 215/66, 216/65, 216/66, 217/65, 217/66 e 218/66; com datas variando entre os anos de 1994 a 2000).

O Projeto Cadastro de Fontes de Abastecimento por Água Subterrânea no Estado de Pernambuco foi executado pela CPRM - Serviço Geológico do Brasil, através de equipes das Superintendências Regionais de Recife, Salvador, Belo Horizonte, Porto Alegre e das Residências de Fortaleza e Teresina, no período de outubro de 2003 a dezembro de 2005. Os trabalhos foram desenvolvidos sob a coordenação da Divisão de Hidrogeologia e Exploração - DIHXP do Departamento de Hidrologia - DEHID, Rio de Janeiro.

LEGENDA		CONVENÇÕES CARTOGRÁFICAS	
● Em Operação	● Em Operação	— Limite estadual	● Distrito
● Paralizado	● Paralizado	— Limite municipal	● Localidade
● Não Instalado	● Não Instalado	— Estrada pavimentada	— Curso d' água permanente
● Abandonado	● Abandonado	— Estrada não pavimentada	— Curso d' água intermitente
● Poço Escavado	● Fonte Natural	● Sede do Município	— Açude, barragem, lago e lagoa
<p>○<sup>011</sup> N° de ordem correspondente ao identificador do ponto no banco de dados                      Ex: C751</p>			

 Serviço Geológico do Brasil	 O Brasil se liga, o futuro acontece	 para todos	 UM PAÍS DE TODOS GOVERNO FEDERAL
Secretaria de Geologia, Mineração e Transformação Mineral	Secretaria de Planejamento e Desenvolvimento Energético	Ministério de Minas e Energia	

**MAPA DE PONTOS D'ÁGUA  
 2005**