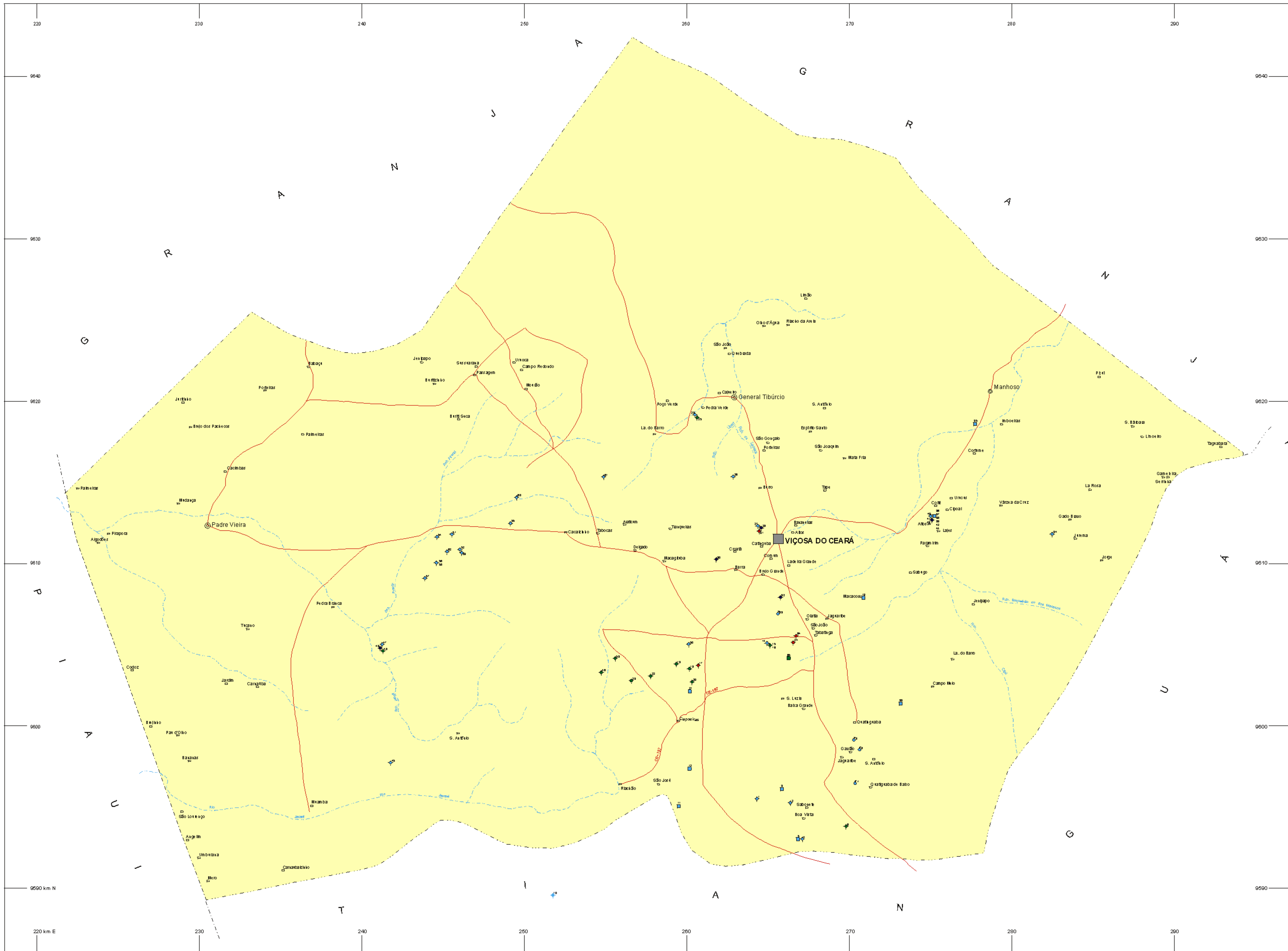


VIÇOSA DO CEARÁ

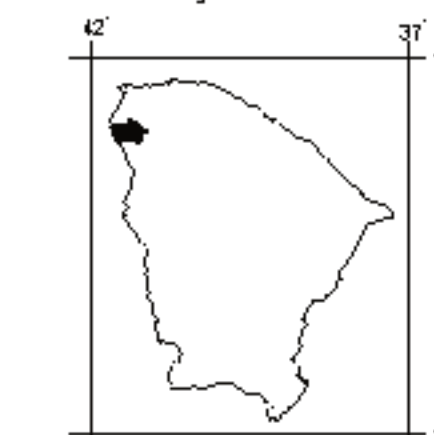


CONVENÇÕES

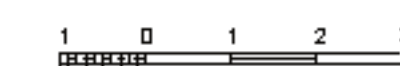
- ◆ Poço Tubular em Uso
- ◆ Poço Tubular Desativado
- ◆ Poço Tubular Não Instalado
- ◆ Poço Tubular Abandonado
- ◆ Índice numérico correspondente ao identificador do ponto no Banco de Dados Ex.: VICAE/010
- ◆ Poços cadastrados em campo como pertencentes ao município
- Poço Amazonas em Uso
- Poço Amazonas Desativado
- ◆ Fonte em Uso

- Sede do município
- Vila, sede distrital
- Núcleo, lugarejo, povoado
- - - Limite intermunicipal
- Estrada pavimentada
- Estrada carroçável
- Curso d'água intermitente
- Barragem, açude

LOCALIZAÇÃO DO MUNICÍPIO



Escala



Origem da quilometragem - Equador e MC 38° W Gr.
Acrescidas as constantes de 10.000 km e 500 km, respectivamente

Datum Horizontal: Córrego Alegre - MG
Datum Vertical: Marégrafo de Imbituba - SC



Base planimétrica obtida a partir da Carta Topográfica Municipal integrada e atualizada pelo IBGE a partir das cartas topográficas, escala 1:100.000, da SUDENE/DSO.

Levantamento e diagnóstico dos pontos d'água realizados pela equipe da CPRM/REFO no período de julho-agosto de 1996.

Desenho digital da base planimétrica, tratamento de dados e processamento digital a cargo do Centro de Informática e Geoprocessamento - CIGREFO.

O Programa de Recenseamento de Fontes de Abastecimento por Água Subterrânea no Estado do Ceará é executado pela CPRM - Serviço Geológico do Brasil, através da Residência de Fortaleza, sob a coordenação do Divisão de Hidrologia e Exploração - DHEXP do Departamento de Hidrologia - DEHIDR/L.

VIÇOSA DO CEARÁ