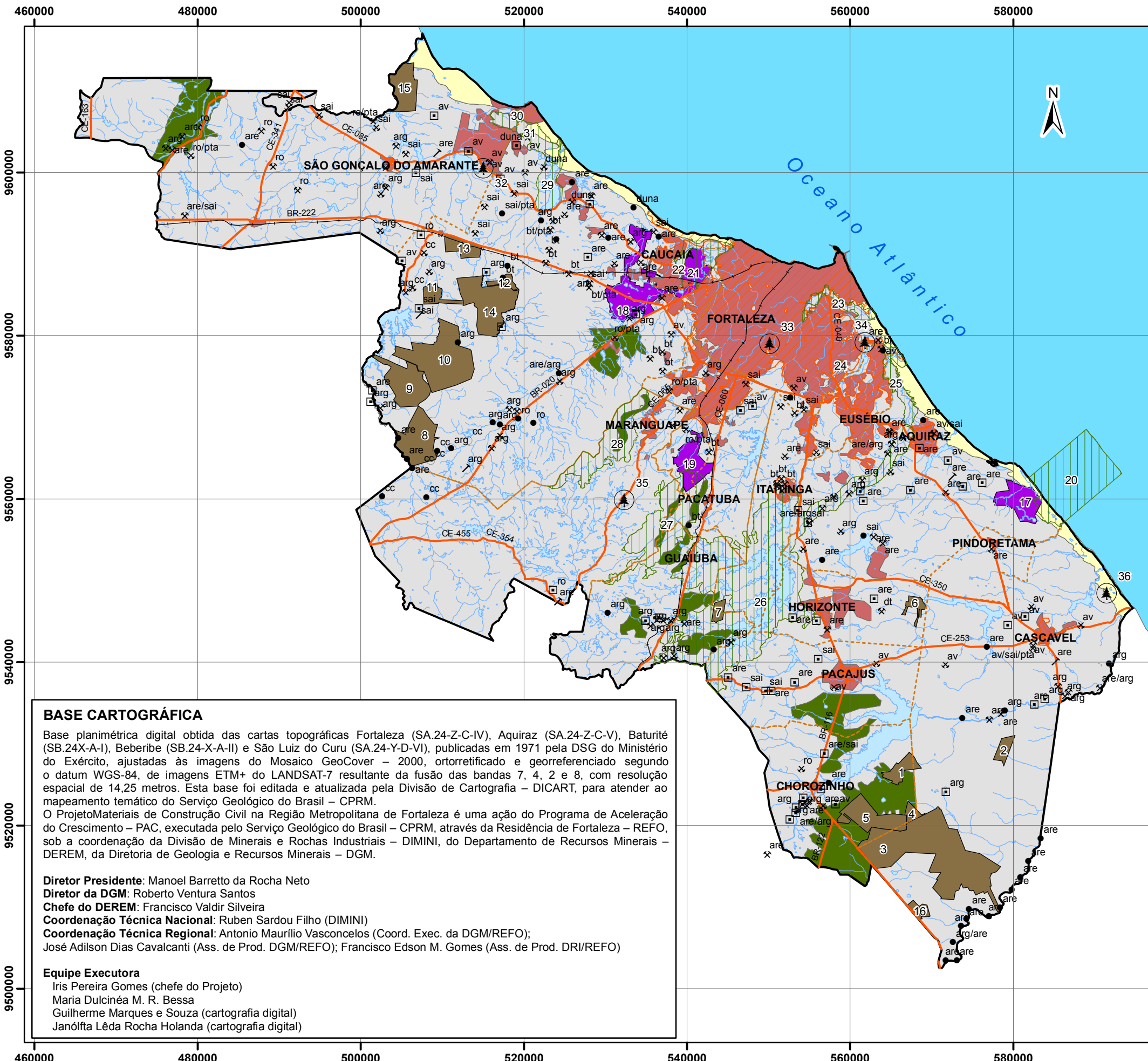


**MINISTÉRIO DE MINAS E ENERGIA
SECRETARIA DE GEOLOGIA, MINERAÇÃO E TRANSFORMAÇÃO MINERAL
CPRM - SERVIÇO GEOLÓGICO DO BRASIL**

**MAPA DE ZONEAMENTO INSTITUCIONAL E ATIVIDADE MINERAL
PROJETO MATERIAIS DE CONSTRUÇÃO CIVIL NA
REGIÃO METROPOLITANA DE FORTALEZA**



LEGENDA

Zona agrorural	Unidades de conservação municipais
Zona rural diversificada	Unidades de conservação estadual e federal
Zona de uso urbano, turismo e veraneio	Assentamentos do INCRA
Zona urbana e industrial	Áreas indígenas

ÁREAS RESTRITIVAS

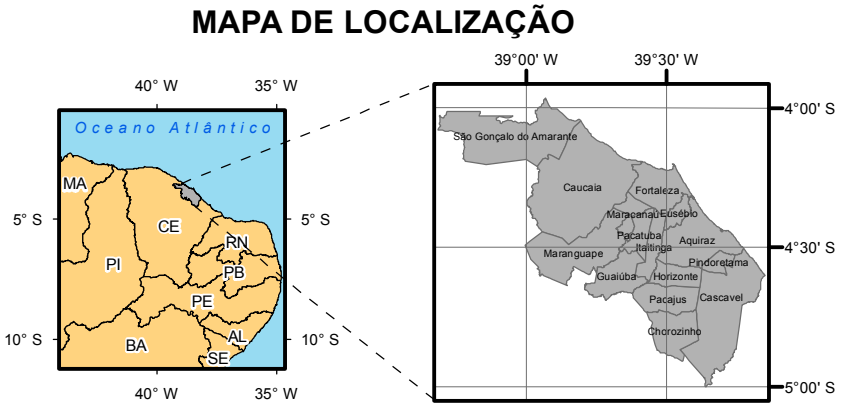
ASSENTAMENTOS DO INCRA	UNIDADES DE CONSERVAÇÃO FEDERAL
01 PA Croatá	20 Reserva Extrativista do Batoque
02 PA Umarí	UNIDADES DE CONSERVAÇÃO ESTADUAL
03 PA Menino Jesus	21 APA do Estuário do Rio Ceará
04 PA Lagoa do Cedro	22 Parque Botânico do Ceará
05 PA Zé do Lourenço / Chorozinho	23 Parque Estadual do Rio Cocó
06 PA União	24 ARIE do Sítio Curio
07 PA Santa Clara	25 APA do Rio Pacoti
08 PA Santa Luzia / Umari	26 Corredor Ecológico do Rio Pacoti
09 PA Lagoa da Serra	27 APA da Serra de Aratanha
10 PA Santa Bárbara	28 APA de Maranguape
11 PA Lenni Paz	29 APA do Lagamar do Cauípe
12 PA Mulungu / Tigre	30 APA do Pecém
13 PA Angicos	31 Estação Ecológica do Pecém
14 PA Boqueirão / Capim Grosso	UNIDADES DE CONSERVAÇÃO MUNICIPAL
15 PA Siupé	32 Jardim Botânico de São Gonçalo
16 PA São José II	33 Parque Ecológico da Lagoa da Maraponga
ÁREAS INDÍGENAS	34 APA e Parque da Sabiaguaba
17 Kanindé	35 APA de Maranguape
18 Tapeba	36 Apa do Balbino
19 Pitaguarí	

CONVENÇÕES GEOLÓGICAS

Garimpo	are - areia	bt - brita
Ocorrência	are/arg - areia/argila	cc - calcário
Mina ativa	are/sai - areia/saibro	dt - diatomita
Mina inativa	arg - argila	du - duna
Mina paralísada	av - areia vermelha	ro - rocha ornamental
Indício	av/pta - areia vermelha/pedra de talhe	ro/pta - rocha ornamental/pedra de talhe
	av/sai - areia vermelha/saibro	sai - saibro
	sai/pta - saibro/pedra de talhe	

CONVENÇÕES CARTOGRÁFICAS

Sede municipal	Corpos d'água
Limite municipal	Rio de margem dupla
Rodovia pavimentada	Curso d'água; rio/riacho
Ferrovia	



ESCALA GRÁFICA

PROJEÇÃO UNIVERSAL TRANSVERSA DE MERCATOR
Origem da quilometragem UTM: equador e meridiano central 39° W Gr. acrescidas as constantes: 10.000 km e 500 km, respectivamente.
Datum horizontal: WGS84

BASE CARTOGRÁFICA

Base planimétrica digital obtida das cartas topográficas Fortaleza (SA.24-Z-C-IV), Aquiraz (SA.24-Z-C-V), Baturité (SB.24-X-A-I), Beberibe (SB.24-X-A-II) e São Luiz do Curu (SA.24-Y-D-VI), publicadas em 1971 pela DSG do Ministério do Exército, ajustadas às imagens do Mosaico GeoCover – 2000, ortorretificado e georreferenciado segundo o datum WGS-84, de imagens ETM+ do LANDSAT-7 resultante da fusão das bandas 7, 4, 2 e 8, com resolução espacial de 14,25 metros. Esta base foi editada e atualizada pela Divisão de Cartografia – DICART, para atender ao mapeamento temático do Serviço Geológico do Brasil – CPRM.

O Projeto Materiais de Construção Civil na Região Metropolitana de Fortaleza é uma ação do Programa de Aceleração do Crescimento – PAC, executada pelo Serviço Geológico do Brasil – CPRM, através da Residência de Fortaleza – REFO, sob a coordenação da Divisão de Minerais e Rochas Industriais – DIMINI, do Departamento de Recursos Minerais – DEREM, da Diretoria de Geologia e Recursos Minerais – DGM.

Diretor Presidente: Manoel Barretto da Rocha Neto
Diretor da DGM: Roberto Ventura Santos
Chefe do DEREM: Francisco Valdir Silveira
Coordenação Técnica Nacional: Ruben Sardou Filho (DIMINI)
Coordenação Técnica Regional: Antonio Maurílio Vasconcelos (Coord. Exec. da DGM/REFO); José Adilson Dias Cavalcanti (Ass. de Prod. DGM/REFO); Francisco Edson M. Gomes (Ass. de Prod. DRI/REFO)

Equipe Executora
Iris Pereira Gomes (chefe do Projeto)
Maria Dulcinéa M. R. Bessa
Guilherme Marques e Souza (cartografia digital)
Janólfta Lêda Rocha Holanda (cartografia digital)