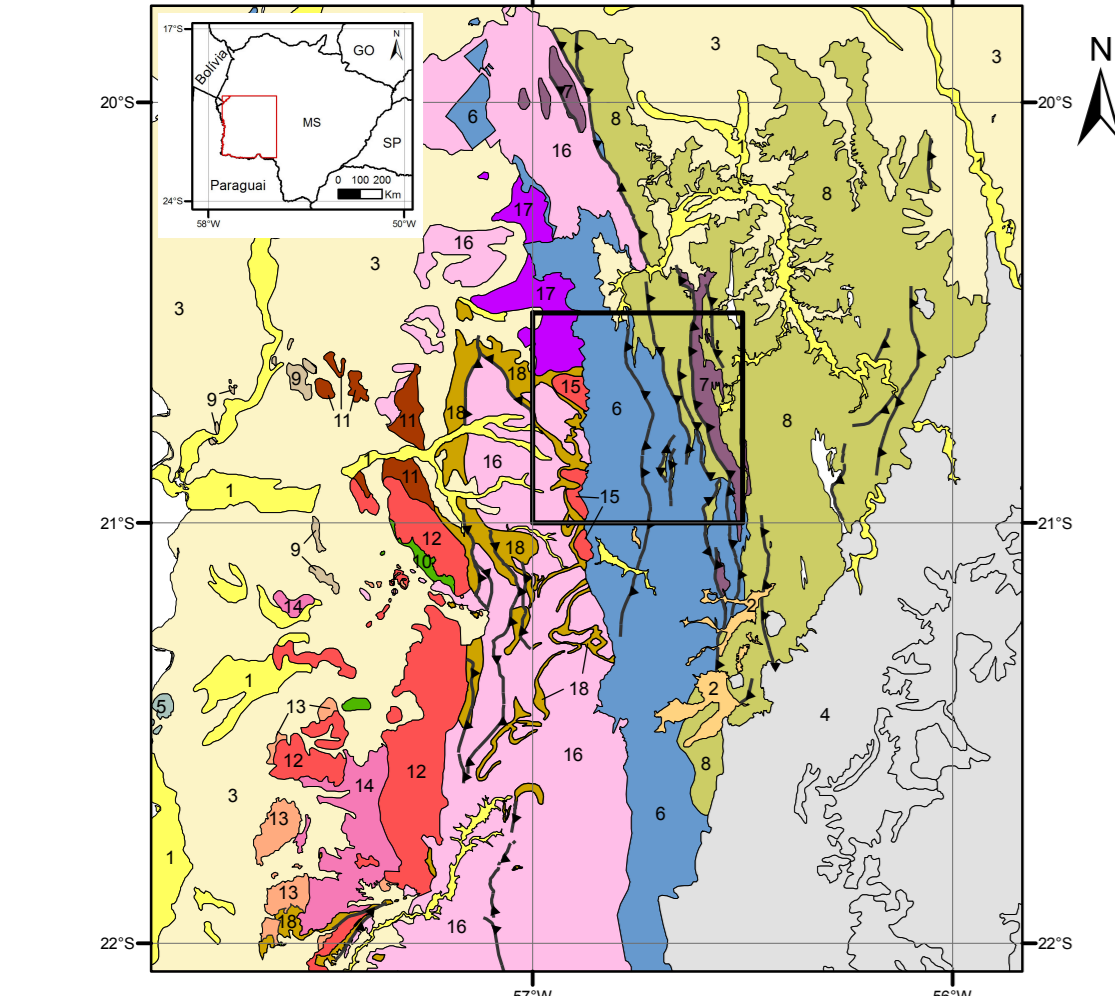
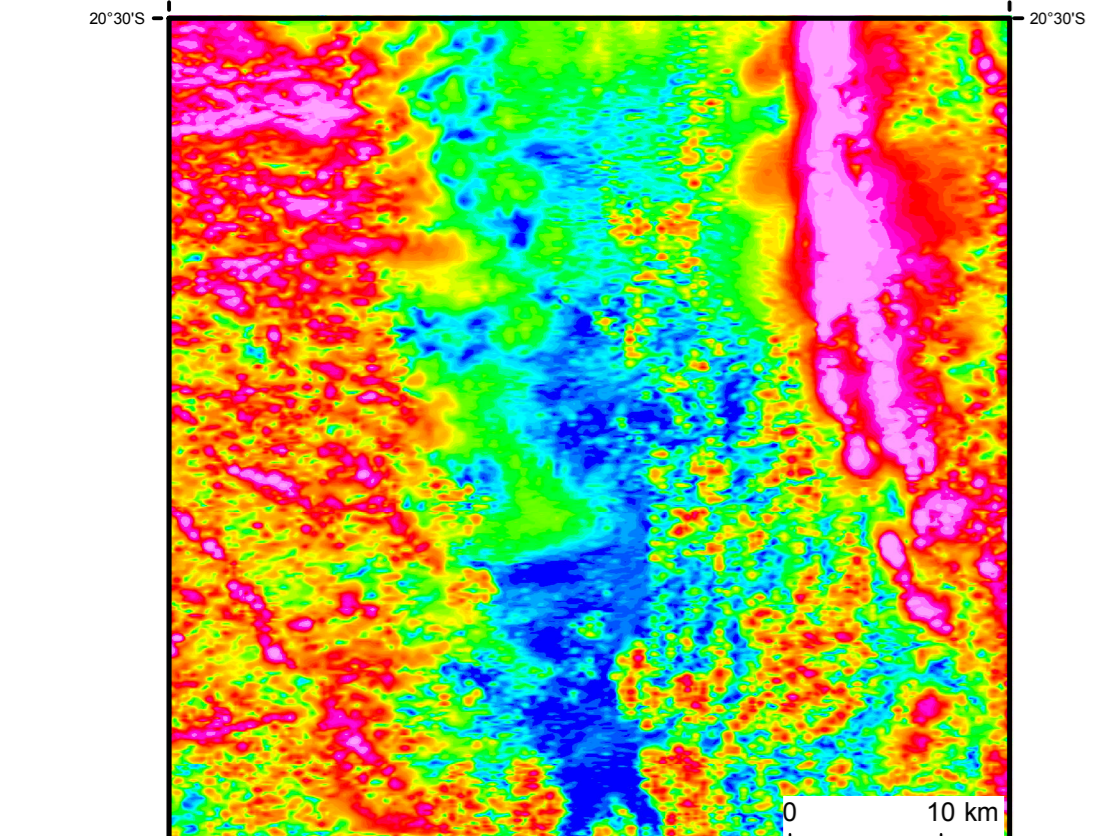


ENCARTE TECTÔNICO

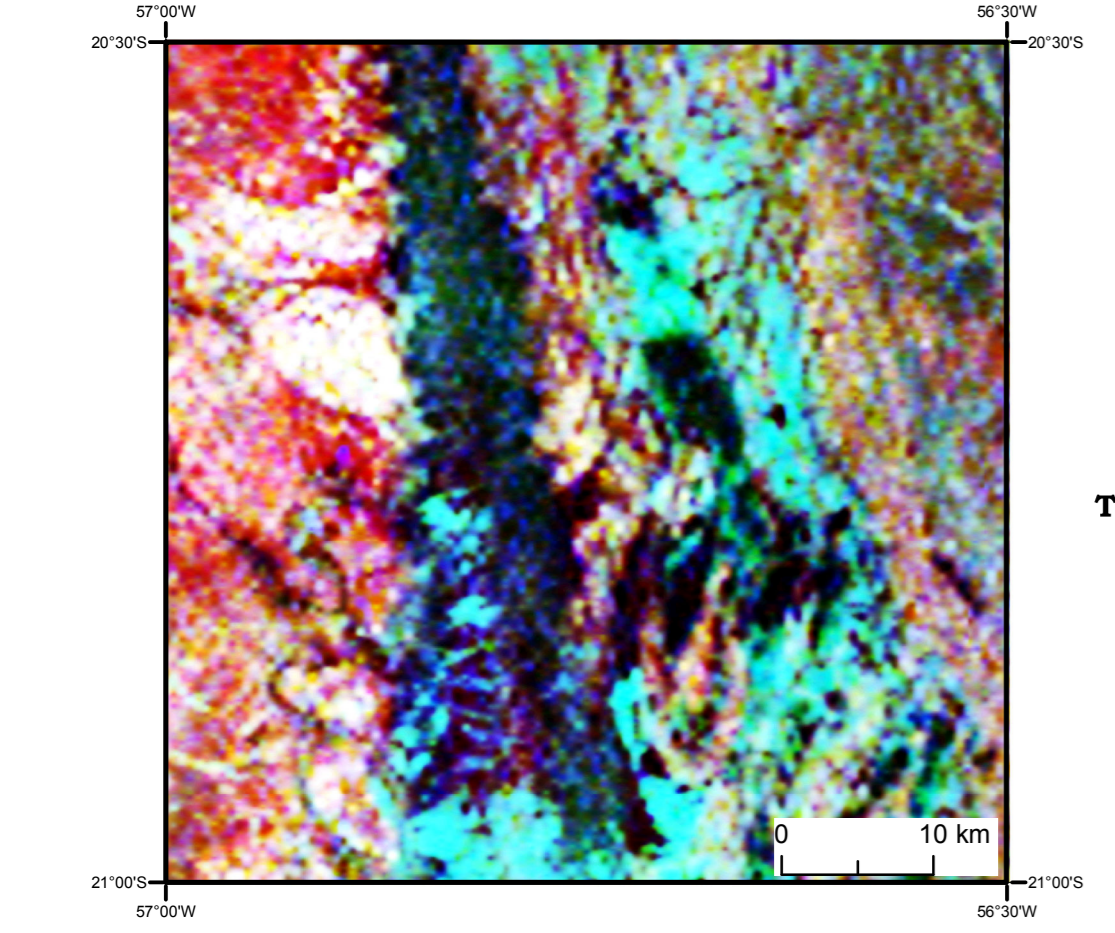


LEGENDA
COBERTURAS FANEROZOICAS
Quaternário: Depósitos aluvionares; Fm. Serra da Boduquena; Bacia do Pantanal.
Devoniano ao cretáceo: Bacia do Paraná; Suíte Faixa das Morrás.
FAIXA PARAGUAI
Neoproterozoico: Gr. Corumbá; Fm. Puga; Gr. Cuiabá.
SUPÉRTERRENO RIO APA (CRATON AMAZÔNICO)
Terenos Ocidental e Oriental: Fm. Urucum; Suíte Serra da Alegria; Fm. Rio Natália; Suíte Alumiador; Fm. Serra da Bocaina; Complexo Ponta Mutuca.
Gr. Gnaiss Caracol; Gr. Gnaiss Morraria; Fm. Alto Tererê.

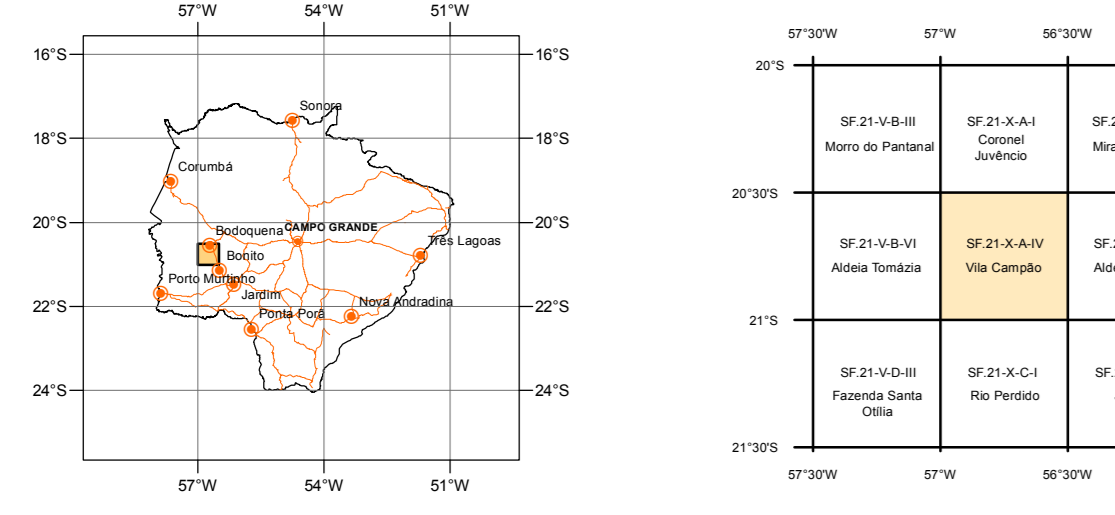
AEROMAGNETOMETRIA - PRIMEIRA DERIVADA VERTICAL (Dz)



AEROGAMAESPETROMETRIA - IMAGEM DE COMPOSIÇÃO TERNÁRIA RGB (K-(Th+U))



LOCALIZAÇÃO DA FOLHA



ARTICULAÇÃO DA FOLHA

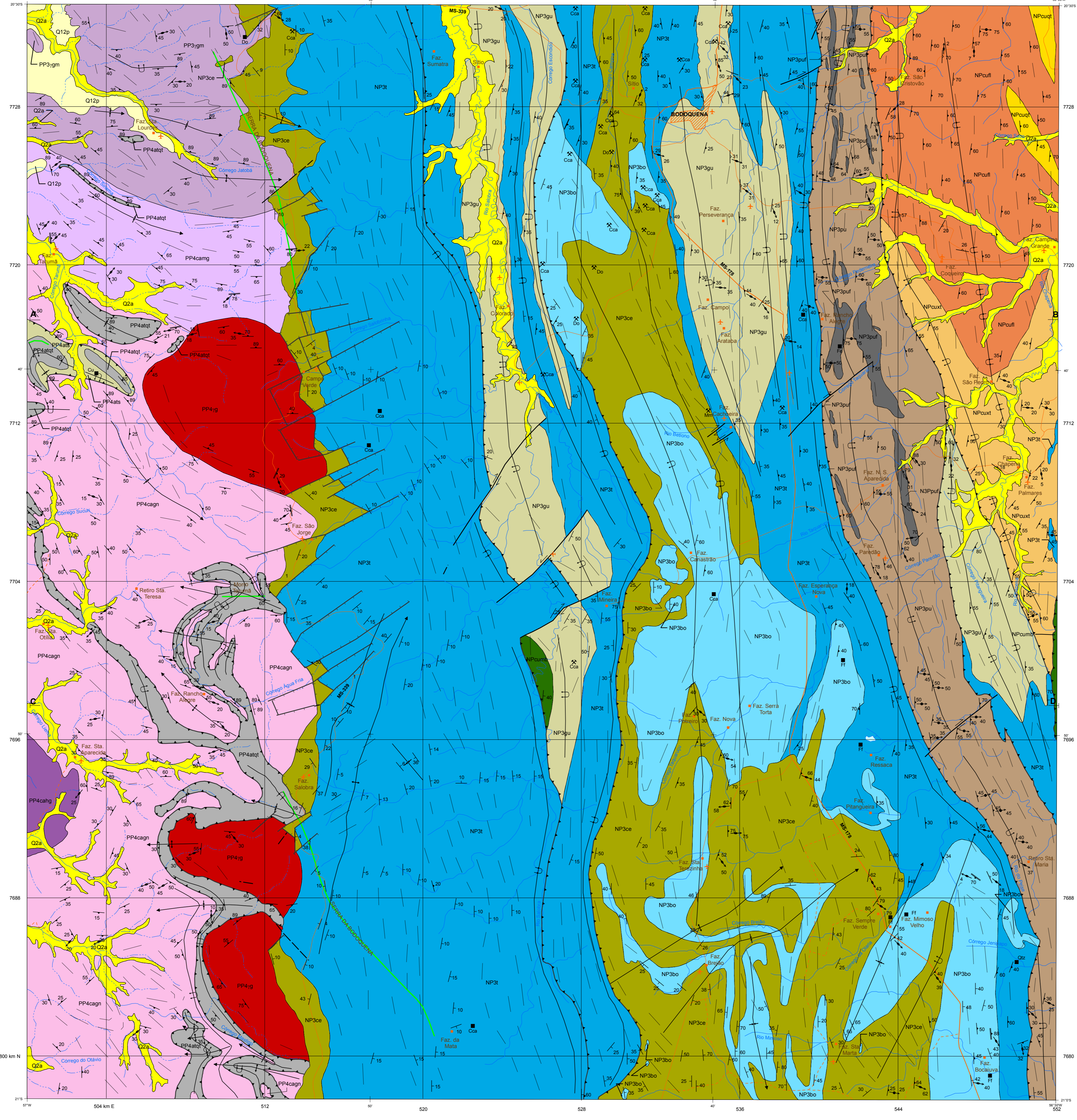
SF-21-X-A-I	SF-21-X-A-II	SF-21-X-A-III	SF-21-X-A-IV	SF-21-X-A-V
Niterói	Araruama	Araruama	Vila Campão	Araruama
SF-21-X-B-I	SF-21-X-B-II	SF-21-X-B-III	SF-21-X-B-IV	SF-21-X-B-V
Araruama	Araruama	Araruama	Araruama	Araruama

BASE CARTOGRÁFICA
Base cartográfica gerada a partir de coleta sistemática de dados em campo, integrando as informações consistidas da literatura, interpretação de produtos de sensoriamento remoto (imagens satelitais/botâgas aéreas), inclusive imagens aerofotogramétricas, e demais dados disponíveis aos adquiridos no projeto, tais como geologia, topografia e geoprocessamento.

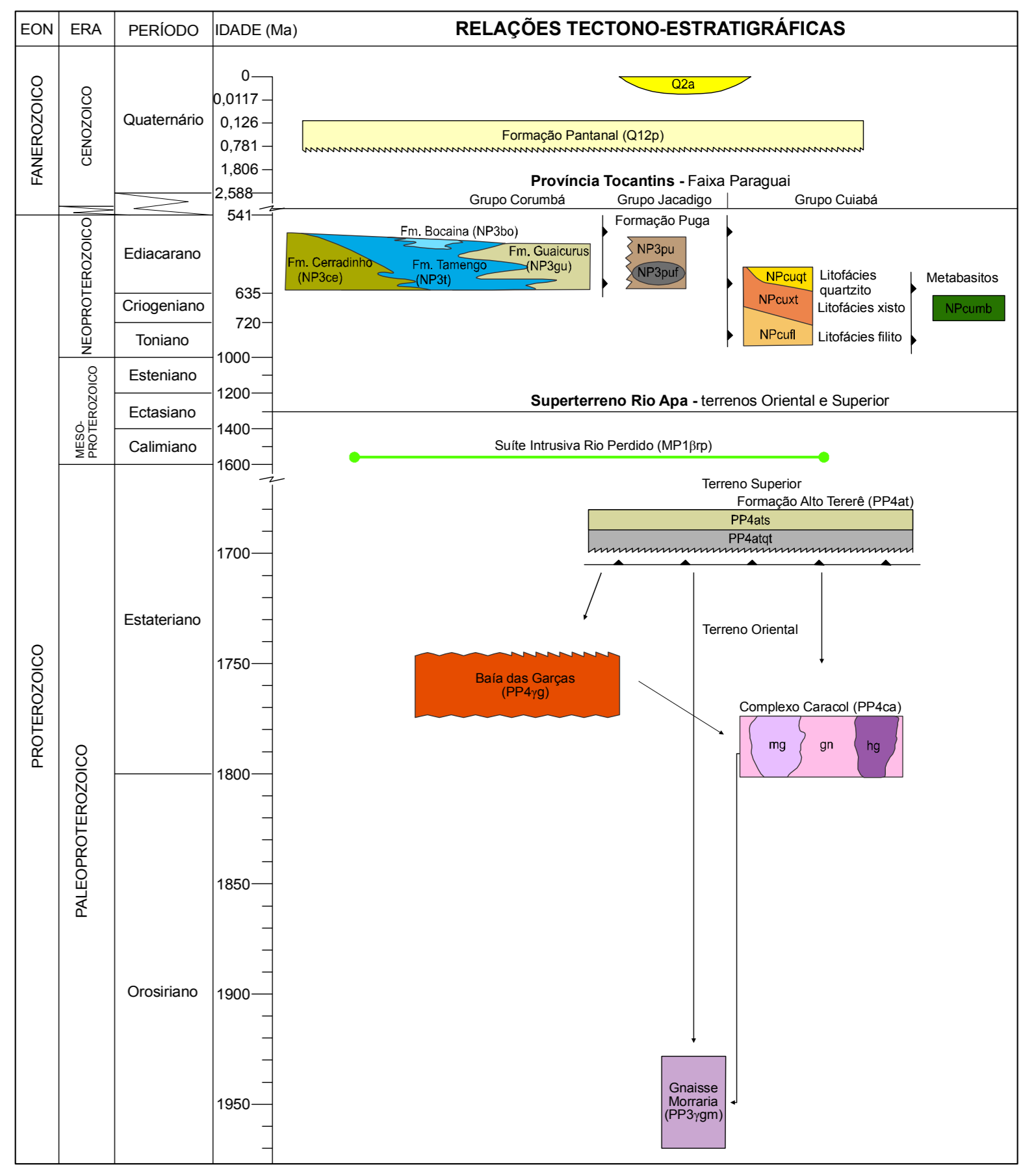
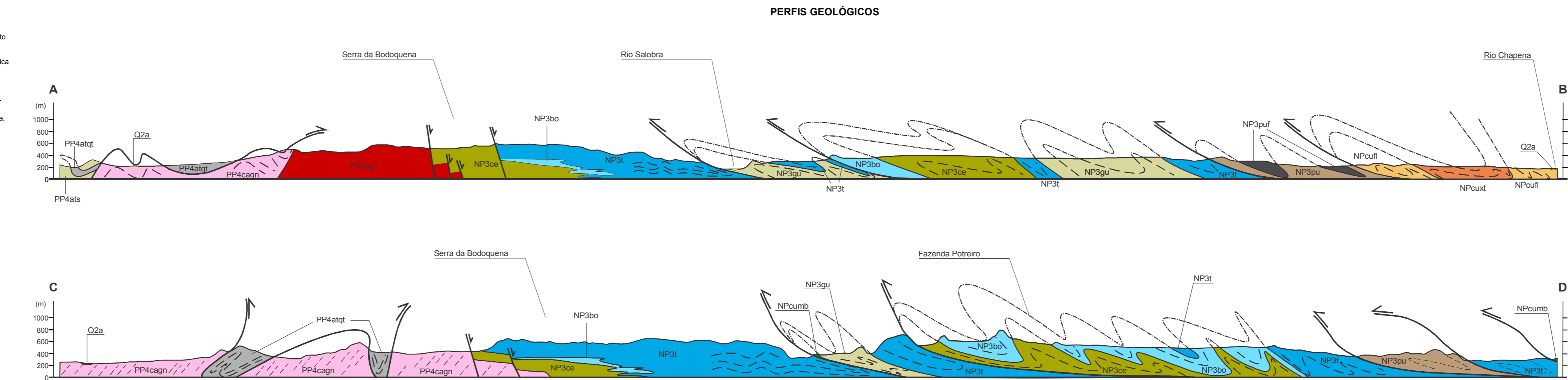
BASE GEOLÓGICA
Carta geológica gerada a partir de coleta sistemática de dados em campo, integrando as informações consistidas da literatura, interpretação de produtos de sensoriamento remoto (imagens satelitais/botâgas aéreas), inclusive imagens aerofotogramétricas, e demais dados disponíveis aos adquiridos no projeto, tais como geologia, topografia e geoprocessamento.

CRÉDITOS DE AUTORIA
Adriano Azeiteiro Aves de Oliveira - Chefe do DEIGEO; Luíz Travençolo Reis Costa - Chefe do DERM; Marcelo Esteves Almeida - Físico; Fábio Cabral - Físico; Roberto Lacerda - Físico; Luiz Gustavo Rodrigues Pinto - Geoprocessamento; Vinícius Castro Ferraz - Geoprocessamento; Fábio Piva Cabral - Geoprocessamento; Edson J. B. P. Adameiro - Geoprocessamento; Ivo Pereira Marques - Geoprocessamento.

AVISO LEGAL
Este trabalho foi elaborado com base em dados fornecidos pelo Serviço Geológico do Brasil - CPRM, com base em dados obtidos através de trabalhos próprios e de informações de terceiros. A CPRM não garante a precisão dos dados e nem se responsabiliza por danos ou prejuízos decorrentes do uso das informações aqui apresentadas. O usuário assume a responsabilidade pelo uso das informações aqui apresentadas. A CPRM não se responsabiliza por danos ou prejuízos decorrentes do uso das informações aqui apresentadas. O usuário assume a responsabilidade pelo uso das informações aqui apresentadas.



PERFIS GEOLÓGICOS



UNIDADES LITOESTRATIGRÁFICAS QUATERNÁRIO

Q2a Depósitos aluvionares: sedimentos inconsolidados incluindo areias, cascalheira, silte e argila.
Formação Pantanal (Q12p) Arenitas conglomeráticas com cimento ferruginoso e acamamento centimétrico a métrico, marrom claro a escuro, recobertos parcialmente por depósitos inconsolidados arenosos, conglomeráticos e silteosos.

NEOPROTEROZOICO

GRUPO CORUMBÁ
NP3gu: Formação Guaiçurus: pelitos, ardósias e filitos cinzas, com lentes e camadas de meta marga e metacalcário.
NP3ta: Formação Tamengo: calcários e metacalcários calcíticos cinza escuro a preto, ora laminado ora maciço, com intercalações de pelitos e ardósias bege.
NP3bo: Formação Bocaina: calcários e metacalcários dolomíticos e calcíticos brancos a cinzas claros, estratamíticos e às vezes, com níveis fosforíferos.
NP3ce: Formação Ceradinho: arenitos, arenitos arenoso-ácidos, silteitos, silteitos e dolomitos.
GRUPO JACADIGO
NP3uf: Formação Puga, unidade ferrífera: Metadiamictitos com matriz ferruginosa e formações ferríferas bandadas.
NP3pu: Formação Puga: metadiamictitos, metaconglomerados clásticos suportados com lentes e camadas de metarenitos e conglomeráticos.

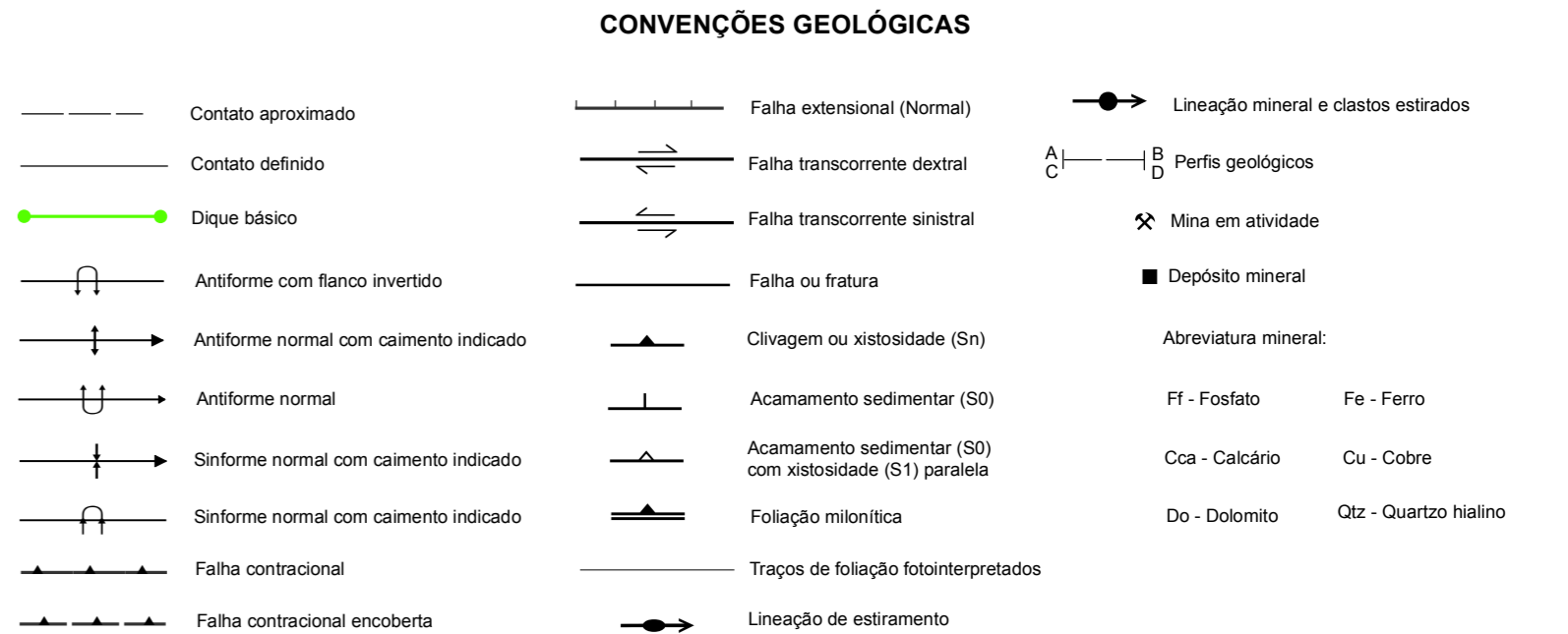
GRUPO CUIABÁ
NP4at: Litofácies quartzito: quartzitos intercalados com grânulos quartzitos.
NP4cu: Litofácies xisto: sericita quartzo xistos e xistos grafíticos intercalados com quartzo xistos e quartzitos.
NP4uf: Litofácies filito: filito cinza, sericita xistos, quartzo xistos e quartzitos subordinados, além de intercalações com metacalcário.
Unidade de Metabásicas: metabasitos.

MESOPROTEROZOICO

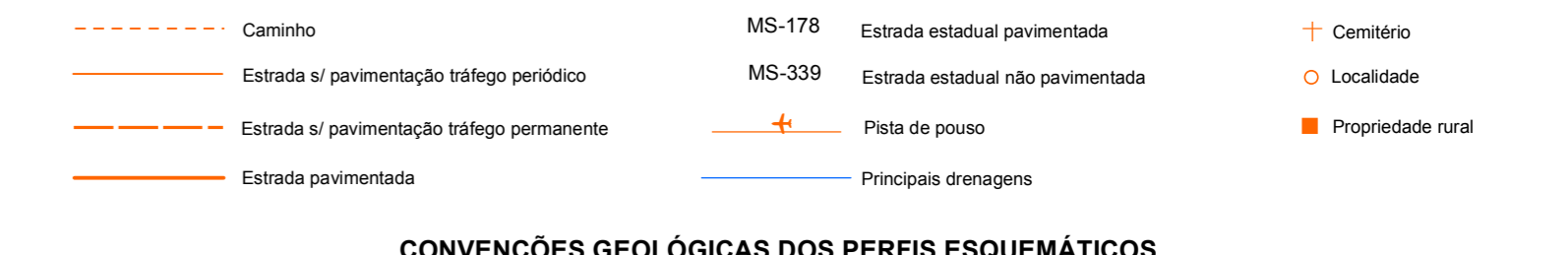
SUÍTE INTRUSIVA RIO PERDIDO (NP10p)
NP10p: Anfíbólitos e metabasitos.

PALEOPROTEROZOICO

FORMAÇÃO ALTO TERERÊ (PP4at)
PP4ats: Quartzito-muscovita xisto, muscovita xisto e granada-muscovita xisto.
PP4atq: Quartzito, muscovita-quartzito cinza claro a branco com acamamento de espessura centimétrica a milimétrica, granulação fina a grossa, comumente com grânulos, localmente com estratificação cruzada; inclui termos melanizantes e não melanizantes, intercalações de metarcaloso, metaconglomerado aligmítico, filito e micaxisto.
SUÍTE INTRUSIVA BAÍA DAS GARÇAS (PP4g)
PP4g: Rochas plutônicas ácidas incluindo granitos, microgranitos e graníolos deformados ou não.
GNAISSE MORRARIA (PP3gm)
PP3gm: Hornblenda-biotita gnaisse de composição predominantemente monozonigrânica, estrutura bandada, granulação média, com frequentes intercalações de lentes de anfibolito (1000 m, U-Pb SHRIMP em zircão).
COMPLEXO CARACOL (PP4ca)
PP4cag: Biotita gnaisse e epidoto-biotita gnaisse de composição monozonigrânica a sienogranítica, equigranular médio, protomilonítico a milonítico, cinza-rosado a rosa, localmente com bandamento composicional (1753 Ma, U-Pb SHRIMP em zircão).
PP4cag: Muscovita gnaisse e muscovita granito, comumente com granada, equigranular médio, branco, rosa ou cinza rosado, homogêneo ou com acamamento composicional de espessura milimétrica a centimétrica, com intercalações entre lâminas ricas em potássio e muscovita.
PP4cag: Biotita hornblenda gnaisse de composição monozonigrânica a sienogranítica, equigranular médio, protomilonítico a milonítico, cinza, localmente com bandamento composicional.



CONVENÇÕES CARTOGRÁFICAS



CONVENÇÕES GEOLÓGICAS DOS PERFIS ESQUEMÁTICOS



CARTA GEOLÓGICA FOLHA VILA CAMPÃO - SF-21-X-A-IV

