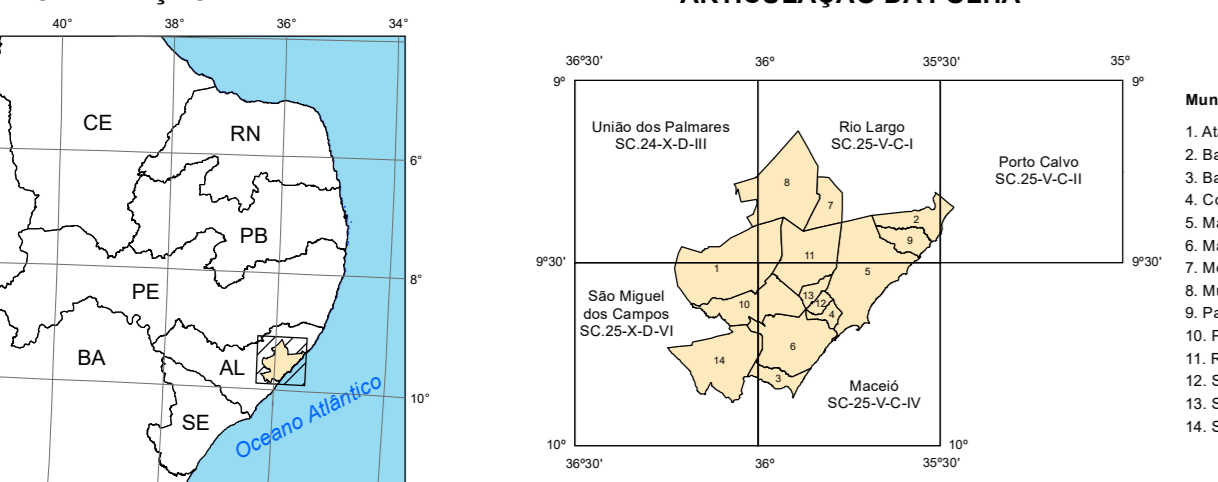
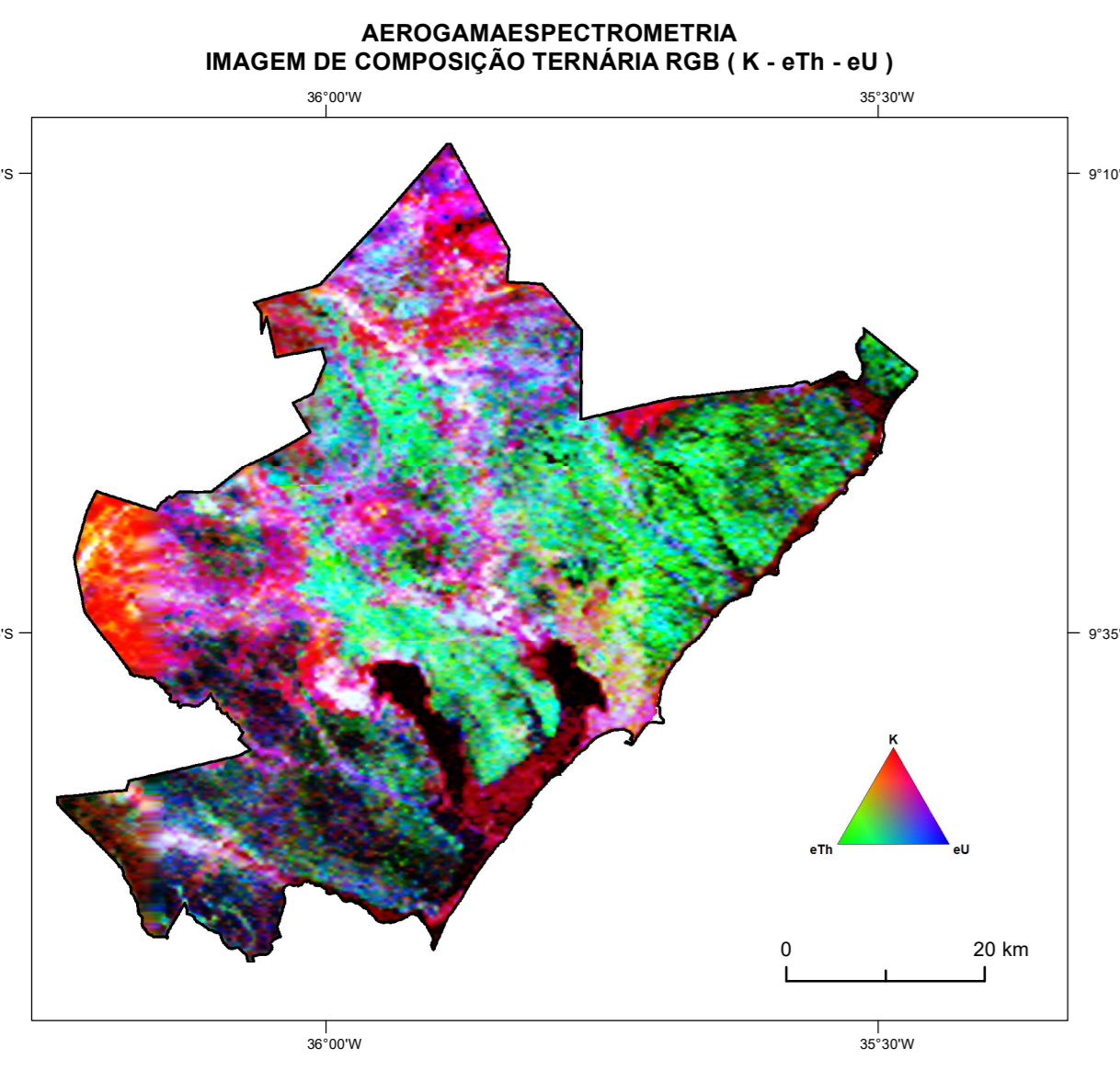
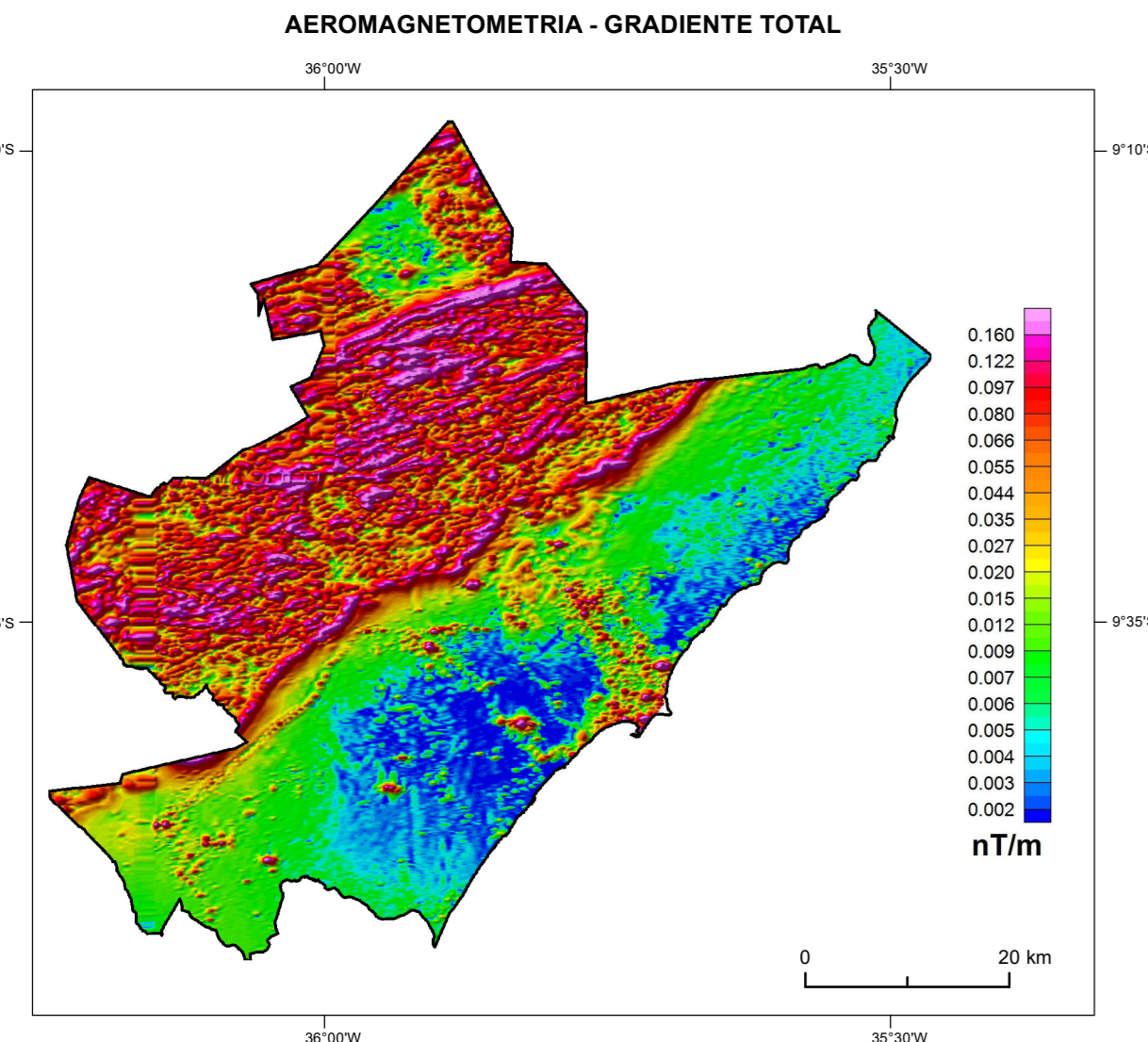
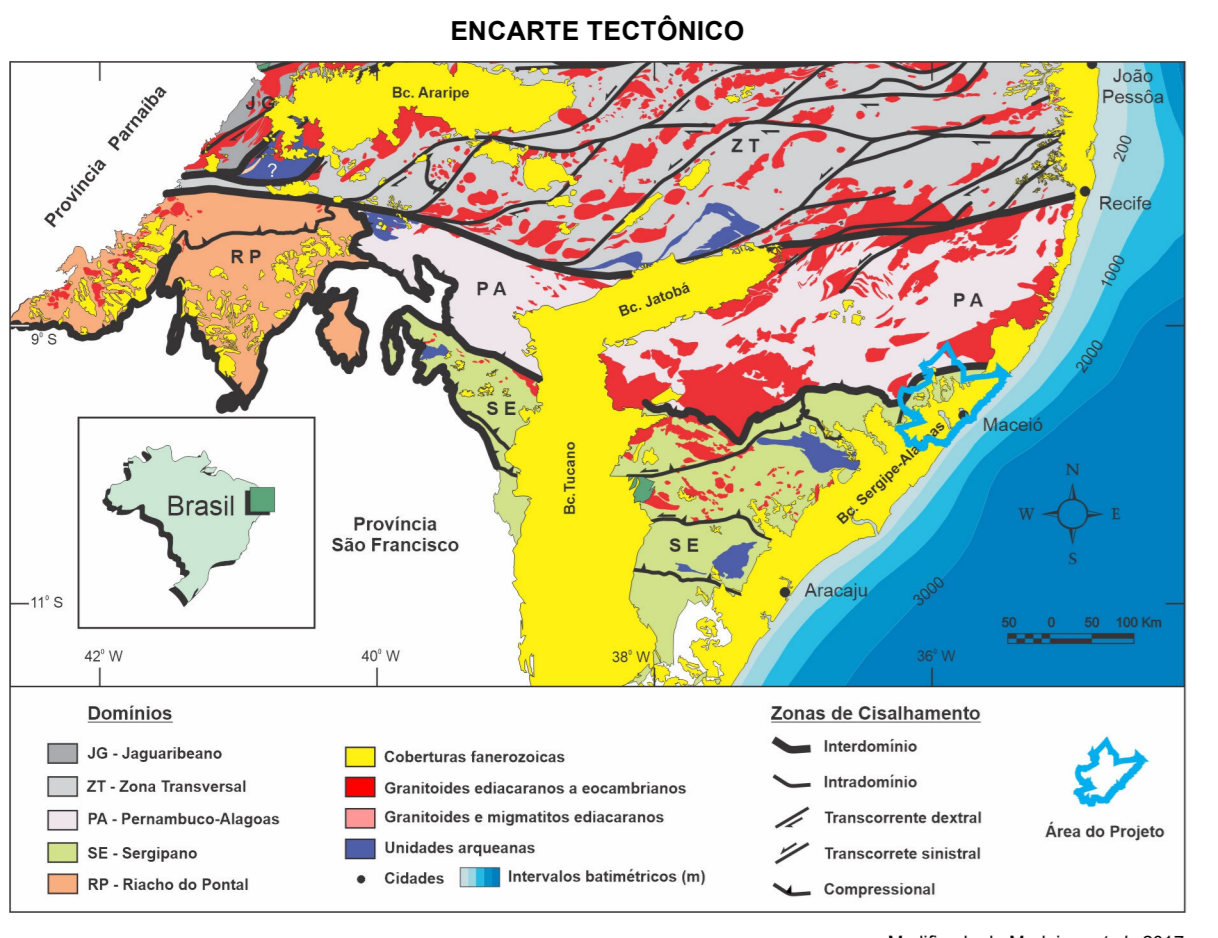
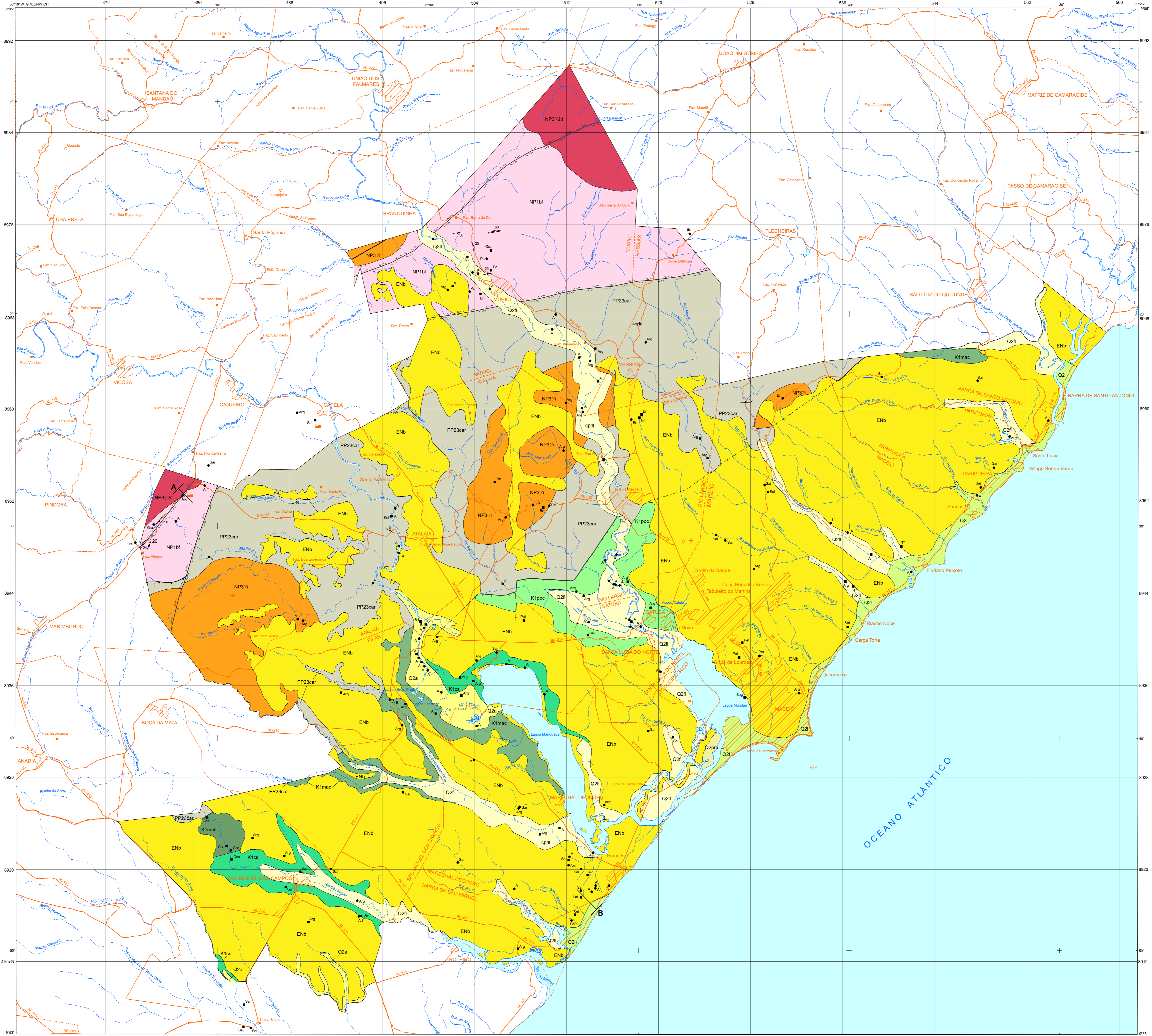


REGIÃO METROPOLITANA DE MACÉIOAL E ADJACÊNCIAS



BASE CARTOGRÁFICA: Base cartográfica: SRTM, elaborada a partir da montagem das folhas SC-25-V-C-IV Macaé, União dos Palmares SC-24-X-D-III, São Miguel dos Campos SC-25-X-D-VI e Rio Largo SC-25V-C-I, escala 1:100.000 e da Folha SC-24-X-D Arapiraca, escala 1:250.000, ajustada de imagens do mosaico Google Earth 2000, ortorectificada e georeferenciada segundo o Datum SIRGAS 2000, de imagem ETM+ Landsat 7 resultante de trabalho das bandas 7, 4 e 8, com resolução espacial de 30,25 metros. Esta base foi editada e atualizada pela Superintendência Regional de Recife, com o apoio da Gerência de Infraestrutura Geocientífica, para atender ao mapeamento temático do Serviço Geológico do Brasil.

BASE GEOLOGICA: Base Geológica de Mendes et al. (2017), executado pela Superintendência Regional de Recife, em 2017, com atualizações cartográficas e revalidação da nomenclatura nomenclatura geológica. MENDES, V. A., LIMA, M. A. B., MORAES, D. M. F., BRITO, M. F. L. Geologia e recursos minerais do estado de Alagoas, escala 1:250.000. Recife: CPRM - Serviço Geológico do Brasil, 2011. 135 p. 1:150.000, 12 meses, color. Escala 1:250.000, Programa Geologia do Brasil.

O MAPA GEOLOGICO DA REGIÃO METROPOLITANA DE MACÉIOAL E ADJACÊNCIAS 4 suportado por banco de dados geológicos e de recursos minerais disponibilizados em versão GIS. CREDITOS DE AUTORIA: Autores: Karyanna Cabral Alcantara, Maria Angélica Farias Sampaio. Apoio Técnico: Geoprocessamento: Janaina Meneses França de Araújo e Ana Paula Rangel Jacinto. Elaboração: Flávio Cristiano Saldaña Ferreira de Oliveira. Cópia Bibliográfica: Alcantara, Sampaio, 2021.

AVISO LEGAL: O conteúdo disponibilizado nesta carta (Conteúdo) foi elaborado pelo Serviço Geológico do Brasil - CPRM, com base em dados obtidos através de trabalhos próprios e de informações de domínio público. O SGB-CPRM não garante que o Conteúdo esteja isento de erros ou omissões, (ii) que o Conteúdo e o acesso a ele estejam totalmente livres de falhas, (iii) a total ausência de qualquer dano ou informações contidas no Conteúdo, apesar das precauções de prova tomadas pelo SGB-CPRM. Assim, o SGB-CPRM, seus representantes, dirigentes, empregados, fornecedores e associados não podem ser responsabilizados por eventuais incorreções ou omissões contidas no Conteúdo. Da mesma forma, o SGB-CPRM, seus representantes, dirigentes, empregados e associados não respondem pelo uso do Conteúdo, e sugere que os usuários utilizem sua própria experiência no tratamento das informações contidas no Conteúdo, e busquem conhecimento de profissionais independentemente capazes de avaliar as informações contidas no Conteúdo. O Conteúdo não constitui aconselhamento de investimento, financeiro, fiscal ou jurídico, tampouco prevê recomendações relativas a instrumentos de análise geocientífica de investimentos ou eventos públicos. Por fim, qualquer trabalho, estudo ou análise que utilize o Conteúdo deve fazer referência bibliográfica.

RELAÇÕES TECTONO-ESTRATIGRÁFICAS. Table with columns: EÓNERA, PERÍODO, IDADE (Ma), COBERTURA CONTINENTAL. Rows include Quaternário, Neógeno, Paleógeno, and Cretáceo with various geological units like Q2a, Q2b, ENb, K1mac, etc.

PROVINCIA BORBOREMA. Table with columns: EÓNERA, PERÍODO, IDADE (Ma), DOMÍNIO PERMIANO-ALAGOAS, DOMÍNIO SERFANO. Rows include Ediacarano, Cretáceo, Paleoproterozoico, Mesoproterozoico, and Paleoproterozoico with units like NP3-2i, NP3-1, NP15i, etc.

UNIDADES LITOESTRATIGRÁFICAS CENOZOICO QUATERNÁRIO (Q). Legend for Quaternary units: Q2a (Depósitos aluvionares), Q2b (Depósitos flúvio-lagunares), Q2m (Depósitos de pântanos e mangues), Q2i (Depósitos flúvio-lagunares).

PALEÓGENO-NEÓGENO (EN). Legend for Paleogene-Neogene units: ENb (Grupo Boremas).

MESOZOICO CRETÁCEO (K). Legend for Mesozoic Cretaceous units: K1mac (Formação Morro do Chaves), K1tpoc (Formação Poço), K1csa (Formação Coqueiro Seco), K1tchc (Formação Morro do Chaves).

PROTEROZOICO NEOPROTEROZOICO (NP). Legend for Neoproterozoic units: NP3-2i (Sútil Intrusiva Itapongá), NP3-1 (Complexo Indiscriminado Brasileiro), NP15i (Complexo Belém do São Francisco).

COMPLEXO BELÉM DO SÃO FRANCISCO. Legend for Belém do São Francisco complex units: NP15i (Complexo Belém do São Francisco).

COMPLEXO ABRARICA. Legend for Abrarica complex units: PP23car (Paragneissos bandados).

Convenções Geológicas. Legend for geological symbols: Contato, Contato aproximado, Falha contralateral, Falha extensional, Falha extensional encoberta, Falha indistimada, Zona de cisalhamento transcorrente sinistral, Zona de cisalhamento transcorrente sinistral encoberta.

Convenções Cartográficas. Legend for cartographic symbols: Perímetro urbano, Cidade, Propriedade rural, edificação, Localização povoado, Orla, Aeroporto Campo dos Palmares, Campo de pouso, Foz, Pântano.

MAPA GEOLOGICO REGIÃO METROPOLITANA DE MACÉIOAL E ADJACÊNCIAS



PERFIL GEOLOGICO

