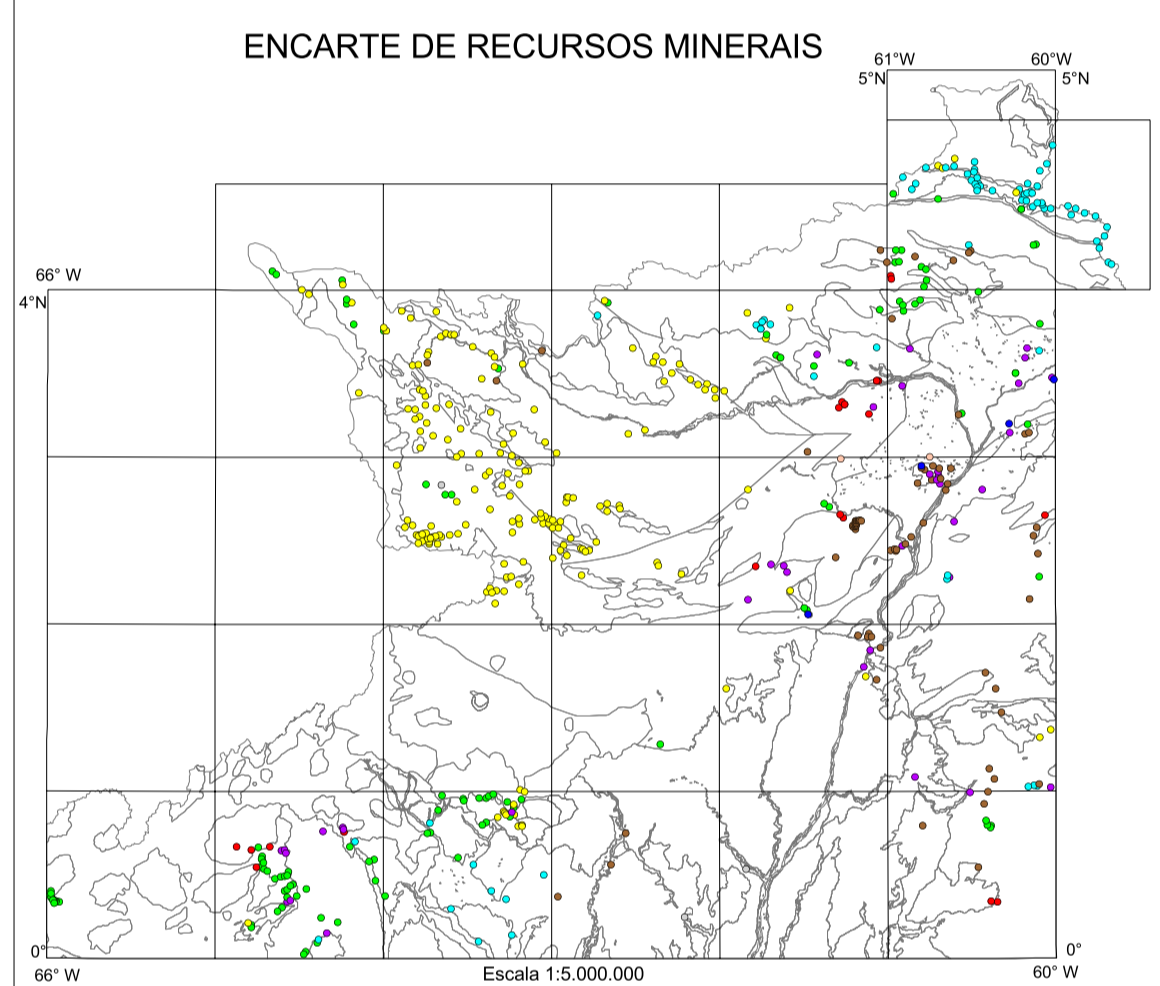


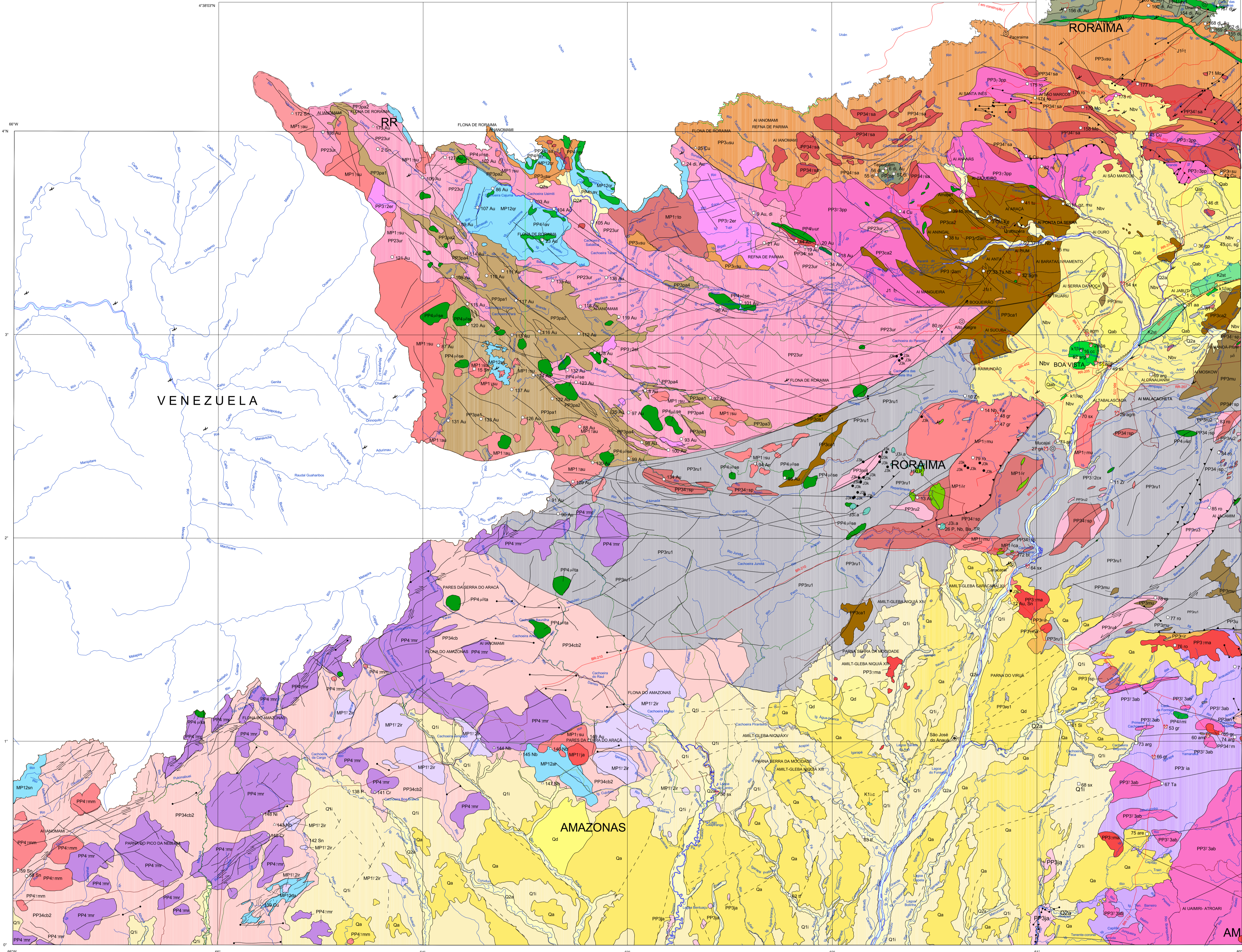
Legend for tectonic coverages and domains, including symbols for basins, orogenic belts, and tectonic zones.



Legend for mineral resource groupings, including symbols for various types of mineral deposits.

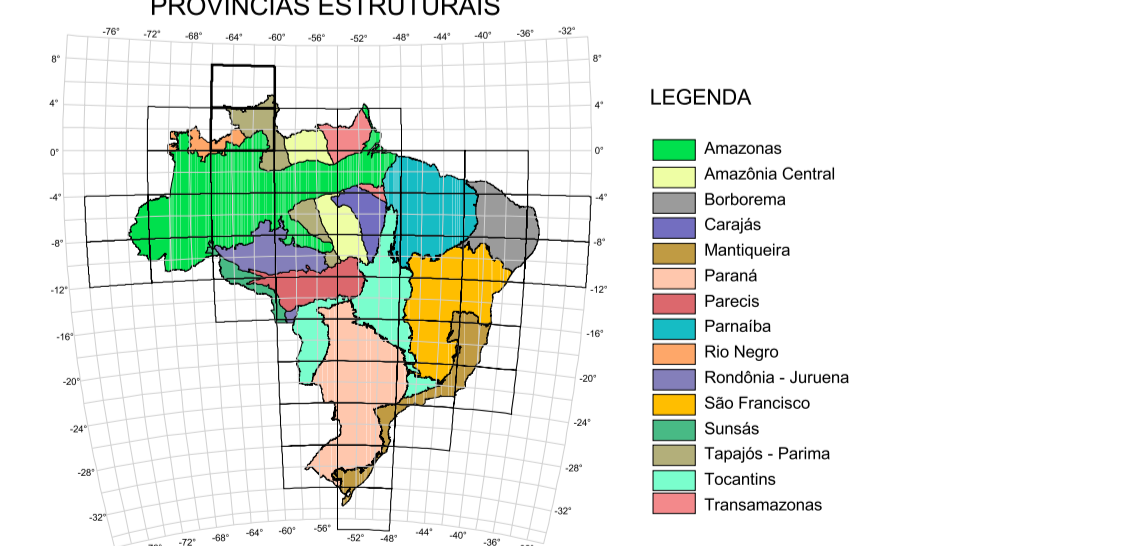
RELAÇÃO DE RECURSOS MINERAIS SELECIONADOS E REPRESENTADOS NA FOLHA BOA VISTA NA.20, RORAIMA NB.20 E PEDRA BRANCA NB.21

Table listing selected and represented mineral resources across different sheets, including names, coordinates, and status.



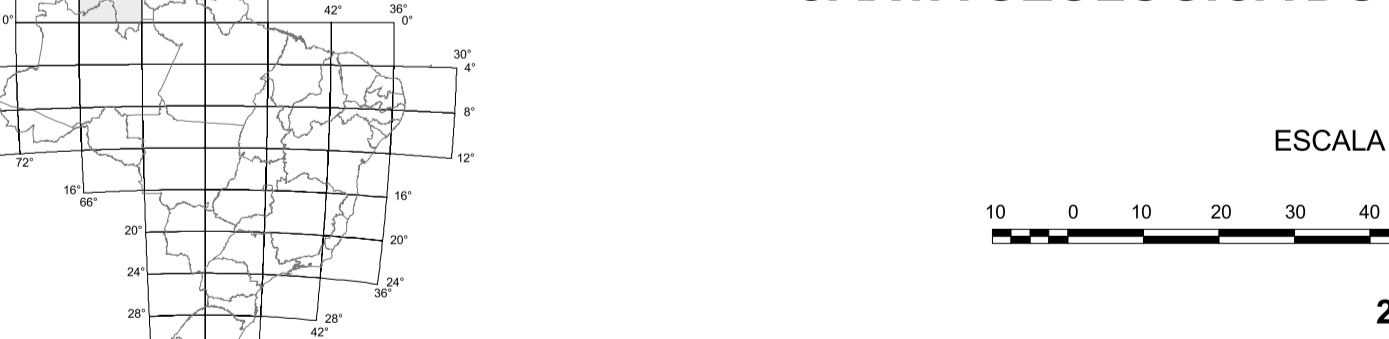
Base cartográfica digital obtida por generalização (Convênio IBGE-ANEL/CPRM), a partir das folhas da Carta Internacional do Mundo ao Milionésimo, editadas pelo IBGE, simplificação e modificadas pela CPRM (DEAMBRETTI - 2003), segundo o sistema UTM e a projeção UTM.

Projeto Cartográfico Cônica Conforme de Lambert. Sistema geodésico de Referência: South American Datum - SAD 69. Latitudes de Origem: 0° Longitudes de Origem: 53° W Paralelos Padrões: 0°40' N e 3°20' N

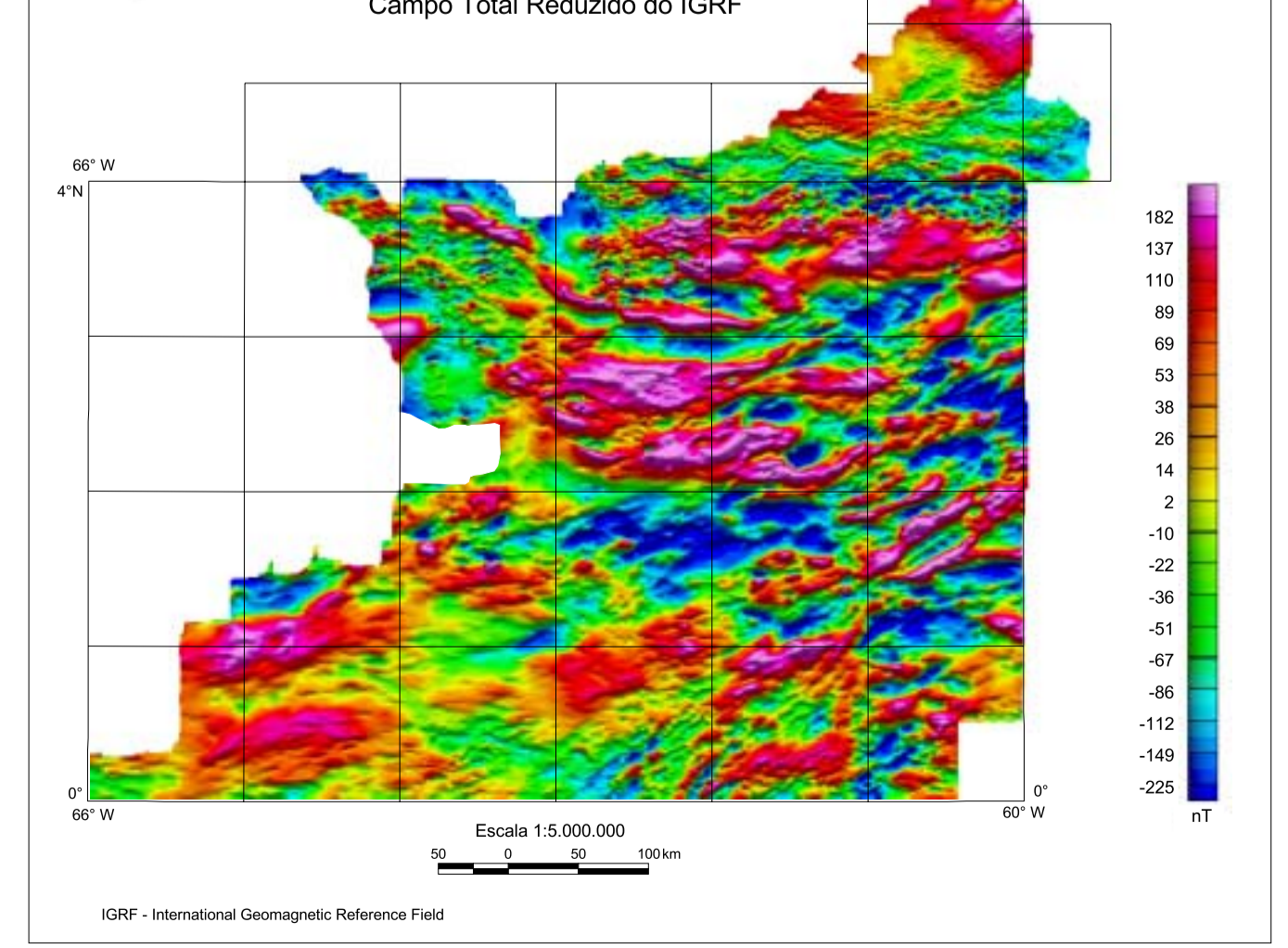


LEGENDA: Legend for geological units, including symbols for various rock types and geological features.

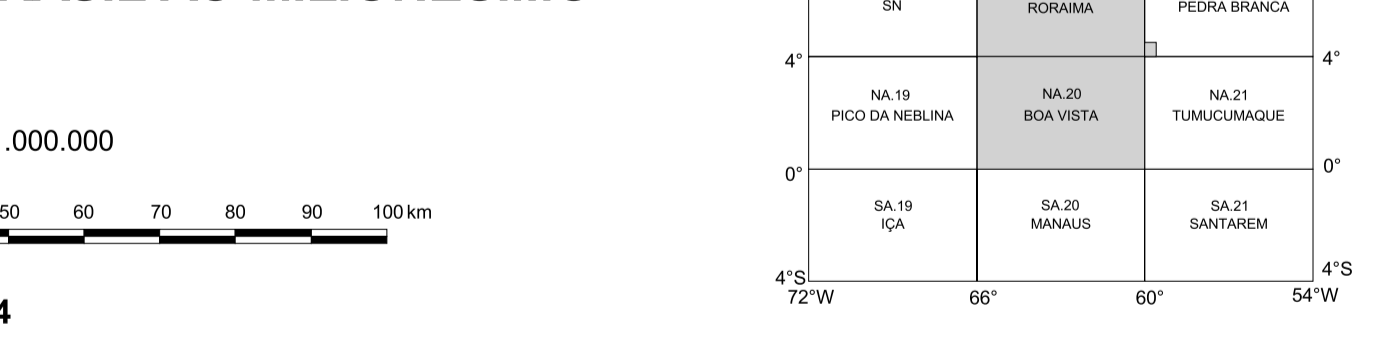
ARTICULAÇÃO DAS FOLHAS



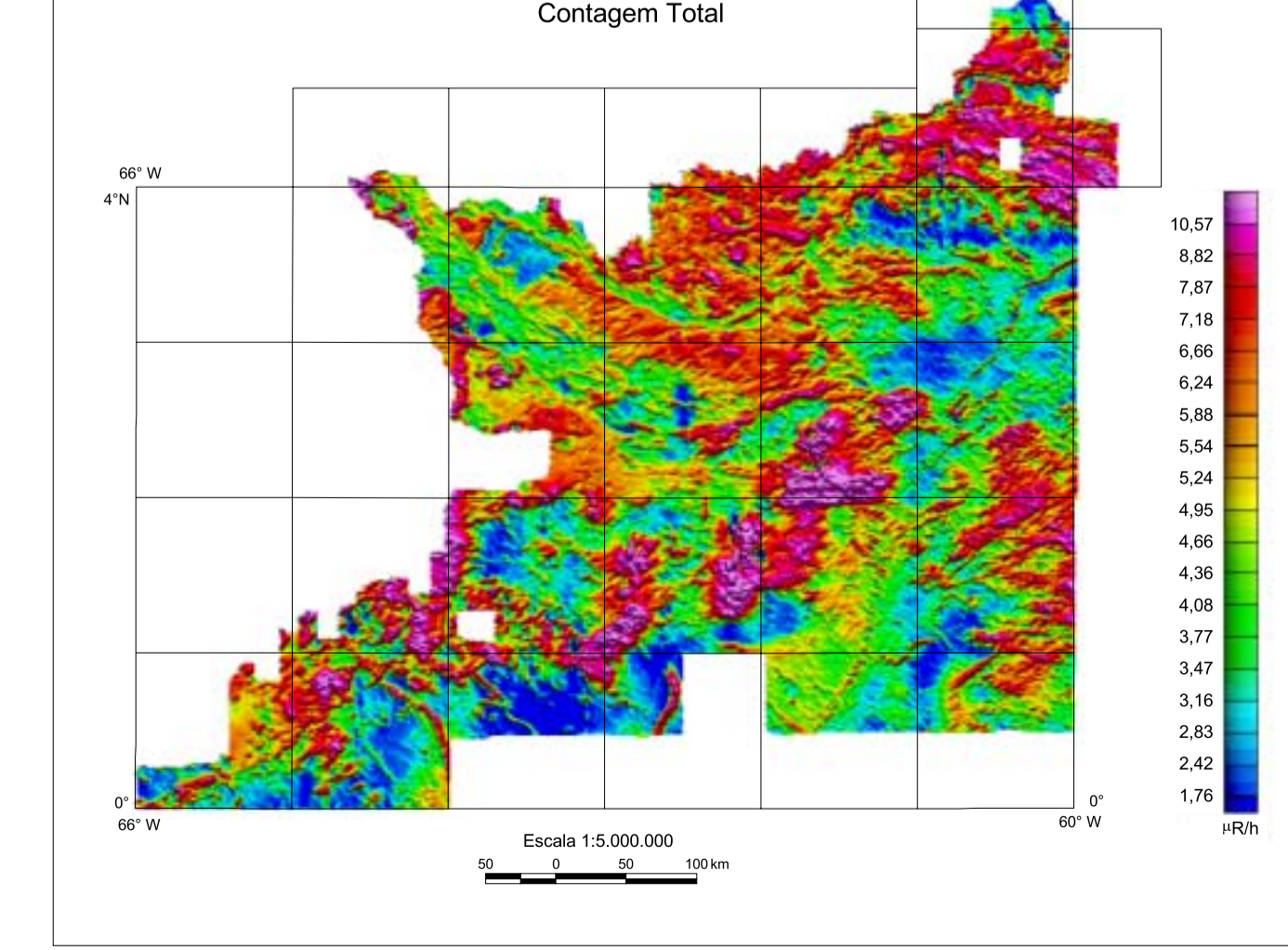
ESCALA 1:1.000.000



AEROGAMMAESPECTROMETRIA



ESCALA 1:1.000.000



Coordenadas Geográficas: UTM - Fuso 18N, Linha 18S, Datum: SAD 69, Projeção: UTM, Escala: 1:1.000.000

Coordenadas Geográficas: UTM - Fuso 18N, Linha 18S, Datum: SAD 69, Projeção: UTM, Escala: 1:1.000.000

Coordenadas Geográficas: UTM - Fuso 18N, Linha 18S, Datum: SAD 69, Projeção: UTM, Escala: 1:1.000.000

Coordenadas Geográficas: UTM - Fuso 18N, Linha 18S, Datum: SAD 69, Projeção: UTM, Escala: 1:1.000.000

PROVÍNCIAS AMAZONAS, RIO NEGRO E TAPAJÓS - PARIMA

Geological column and legend for the Amazonas, Rio Negro, and Tapajós-Parima provinces, detailing geological units, their ages, and descriptions.

NOTAS: Unidades em milhões de anos. U-P: Ubatuba-Chertico; P-P: Chertico-Chertico; A-A: Araguainhas; R-R: Rio Negro; S-S: São Francisco; T-T: Tapanui; C-C: Caramuru; M-M: Monte Alegre; B-B: Bacia do Rio Negro; D-D: Dique de Talano; G-G: Grupo de Gabbro e Diabásio; A-A: Anzótes; R-R: Rapal; M-M: Margalito; G-G: Gabbro

PRINCIPAIS FONTES UTILIZADAS: List of references used in the geological column, including scientific papers and books.

CONVENÇÕES GEOLÓGICAS: Legend for geological symbols, including symbols for faults, folds, and other geological features.