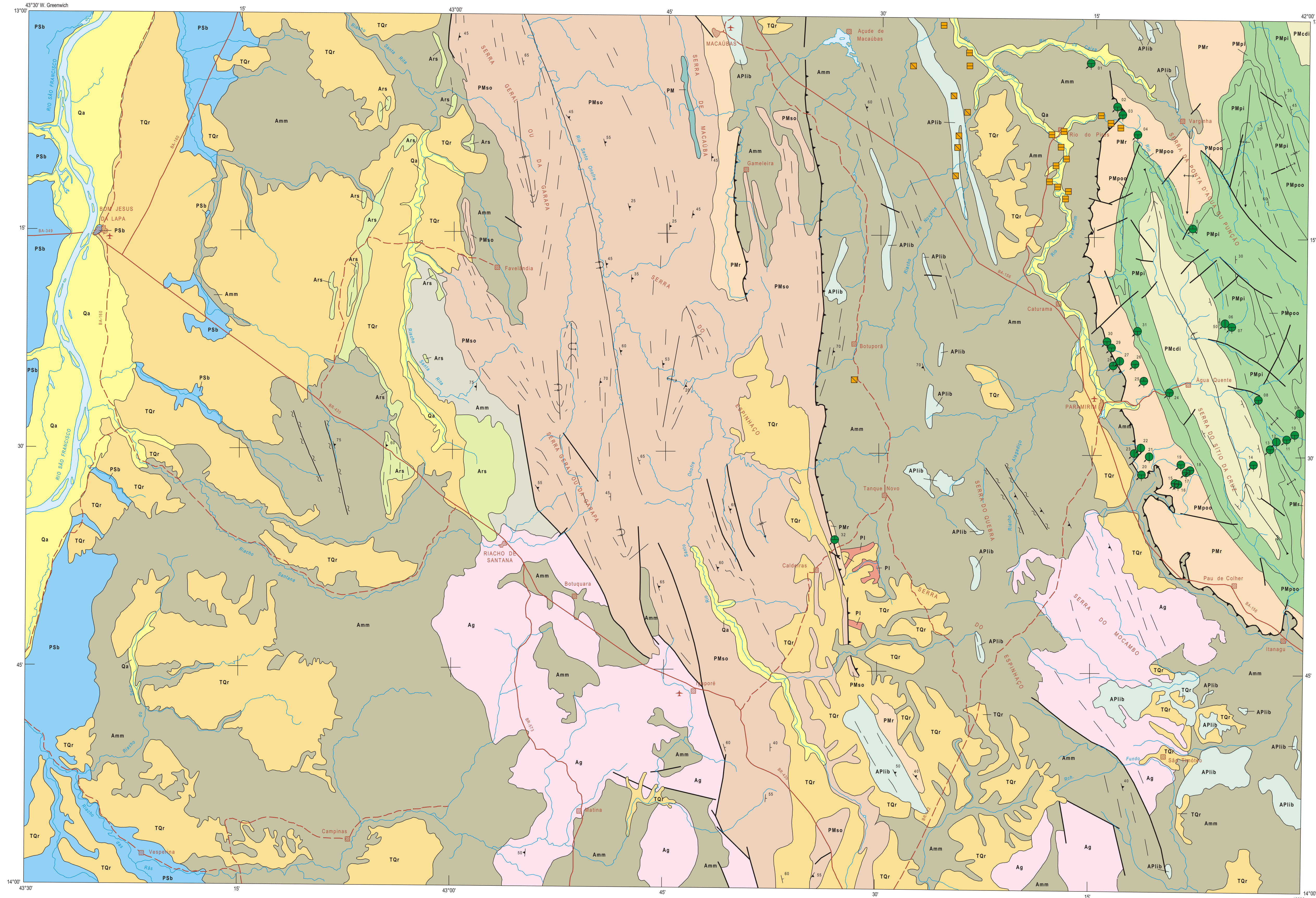


MINISTÉRIO DE MINAS E ENERGIA
COMPANHIA DE PESQUISA DE RECURSOS MINERAIS
DIRETORIA DE GEOLOGIA E RECURSOS MINERAIS

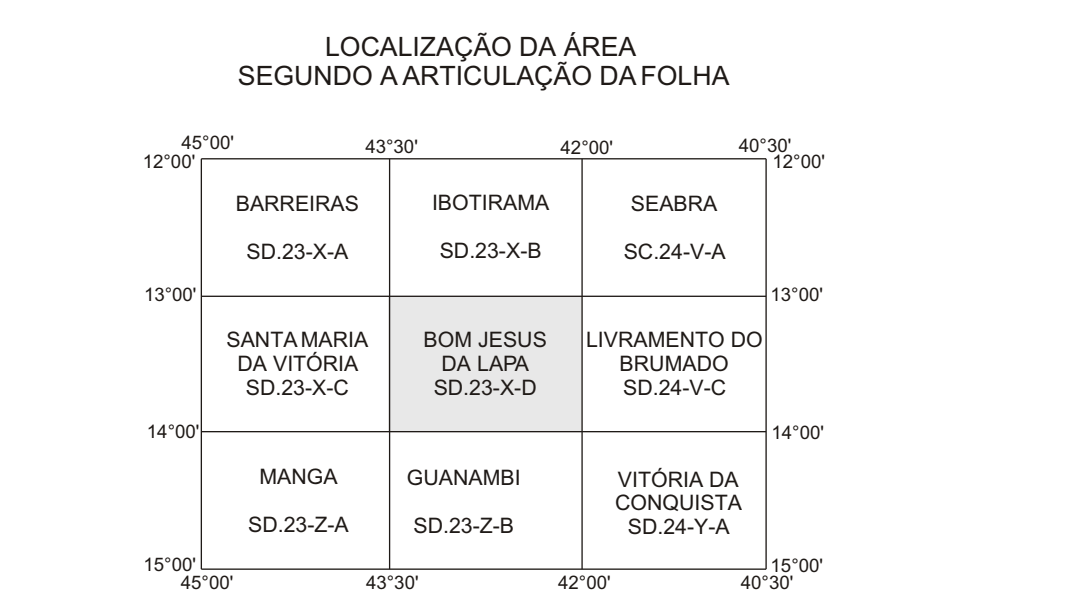
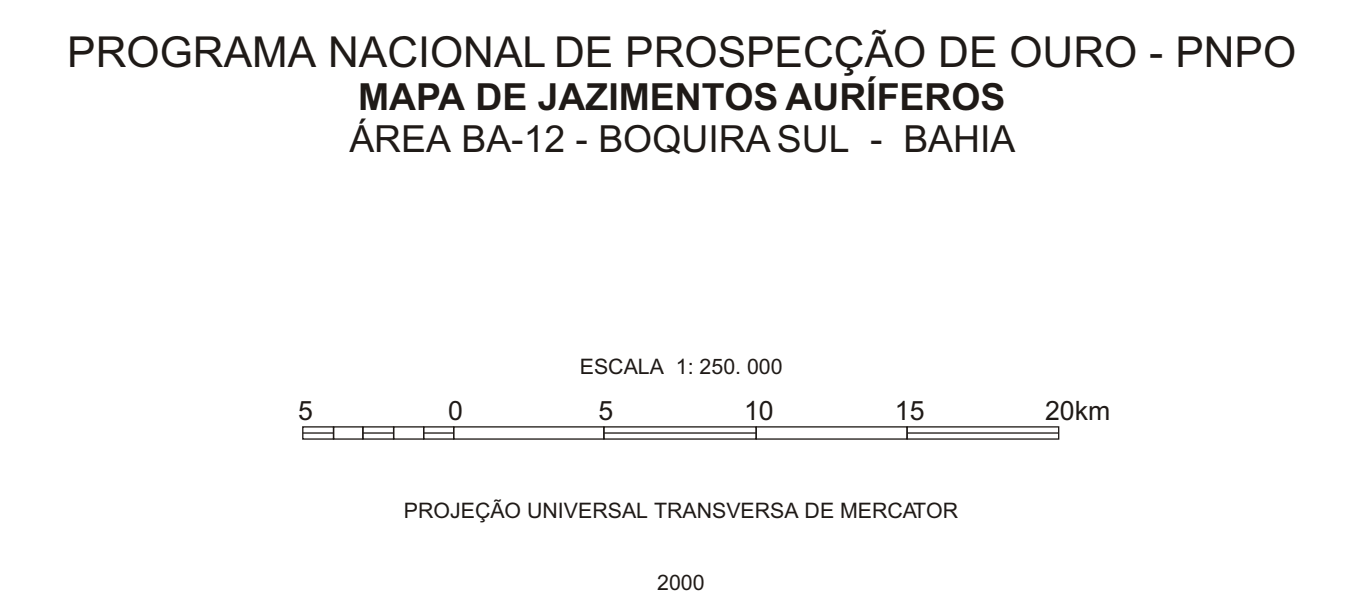
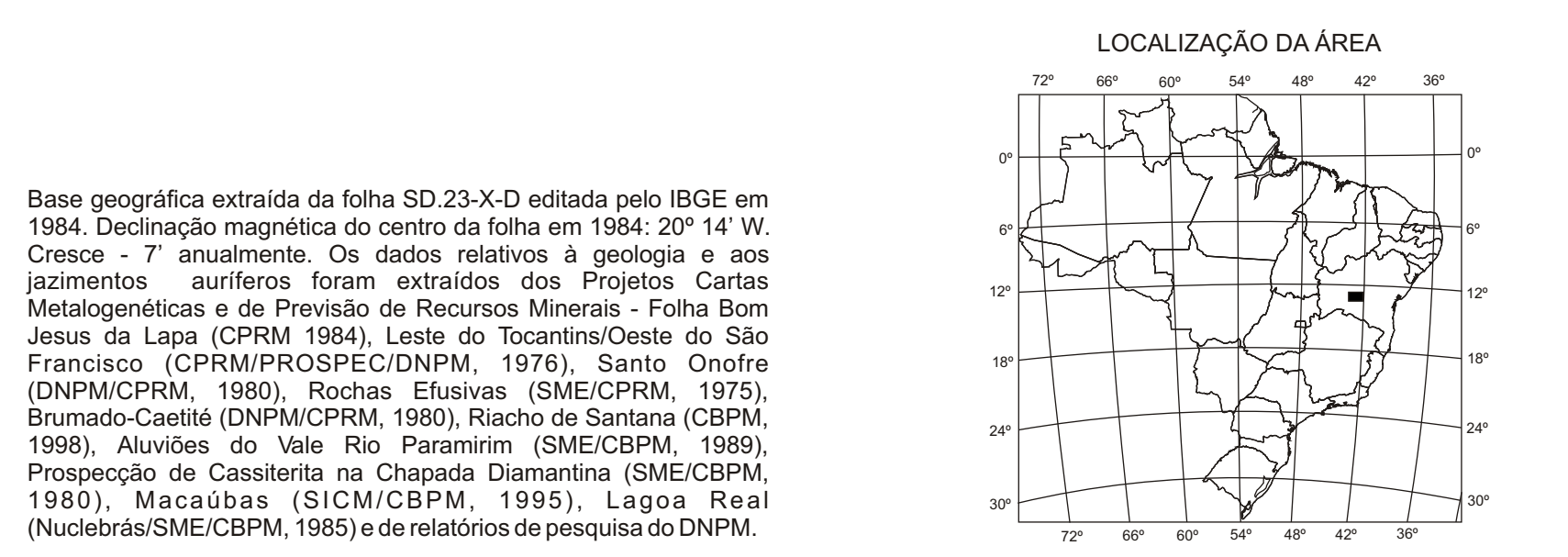
JAZIMENTOS	
OCORRÊNCIA	
01 - Rio da Caixa	
02 - Córrego do Codá	
03 - Córrego da Praia	
04 - Fazenda São Félix	
05 - Garimpo Riacho da Telha	
06 - Garimpo Morro do Fogo	
07 - Morro do Fogo I	
08 - Riacho do Cascalho	
09 - Garimpo Serra das Almas	
10 - Pau Queimado	
11 - Garimpo Riacho Violeta	
12 - Garimpo Vazante	
13 - Córrego Paramirim das Crioulas	
14 - Serra do Barreiro	
15 - Passo do Cavalo I	
16 - Garimpo Riacho das Crioulas	
17 - Riacho das Popoas I	
18 - Garimpo Riacho das Popoas	
19 - Riacho das Lavrinhas II	
20 - Marimbó / Benta	
21 - Garimpo Morro da Caturba	
22 - Garimpo Morro da Lavrinha I	
23 - Garimpo Morro da Lavrinha	
24 - Garimpo Cachoeira Grande	
25 - Garimpo Morro Tira-Chapéu I	
26 - Fazenda Bananeira	
27 - Garimpo Morro Tira-Chapéu	
28 - Morro Tira-Chapéu	
29 - Garimpo Morro do Lameiro	
30 - Riacho do Boqueiro / Bregó / Cachoeira	
31 - Garimpo Riacho Mateus (Caieira)	
32 - Sítio Barrocas	



CARACTERÍSTICAS DOS JAZIMENTOS		
STATUS		
OCORRÊNCIA	ALIVÃO	INDÍCIO
CLASSE		
PRIMÁRIA	ELUVIACOLUVIADA	SECUNDÁRIA
TAMANHO		
RESERVA + PRODUÇÃO ACUMULADA DE OURO		
INDETERMINADO		
GARIMPAGEM		
PARALISADA		

AMBIÊNCIA GEOLÓGICA E LITOESTRATIGRAFIA			
FANEROZÓICO	Quaternário	Qa	Aluviões: sedimentos areno-argilosos com níveis de cascalho
	Terciário	TQr	Cobertura residual: áreas esbranquiçadas e/ou material arenoso-argiloso e cascalhos
PROTEROZÓICO		PSb	Cobertura platiformal dobrada pelito-carbonática: calcarenitos, margilites, metarenitos, margas, metassiltitos, metarcoscos, ardósias (Grupo Bambuí)
		PMcd	Cobertura sedimentar platiformal dobrada: metassiltitos, margilites, metarenitos, quartzitos e lentes de metaconglomerados polimíticos (Grupo Chapadão-Diamantina-Indivíduo)
		PM	Intrusivas básicas: dioritos, diabásios, gabros e epidioritos
		PMp	Cobertura sedimentar platiformal dobrada: metarenitos, metassiltitos e metaconglomerados polimíticos (Grupo Paraguaçu-Indivíduo (I) ardósias, quartzitos e metaconglomerados polimíticos básicos (Grupo Paraguaçu/Formação Ouricuri do Ouro (oo))
		PMr	Seqüência metavulcano-sedimentar de baixo grau: metavulcanitos ácidos a intermediários, metarenitos, quartzitos, quartzitos e dumortierita e/ou cianita, metapelitos (Grupo Rio dos Remédios)
	PMso	Seqüência metasedimentar de baixo grau: quartzitos, quartzitos sericiticos, quartzitos conglomeráticos, quartzitos e dumortierita e/ou cianita, metapelitos (Grupo Santo Onofre)	
	PI	Intrusivas ácidas tardia e pós-tectônicas: granodioritos	
ARQUEOZÓICO		APIlb	Seqüência metavulcano-sedimentar de baixo grau: xistos, filitos, calcissilicáticas, quartzitos, metavulcanitos ácidos a intermediários, metauribabitos, anfibolitos, formações ferríferas (Complexos Ibitira-Brumado e Boquirá)
		Ars	Seqüência metavulcano-sedimentar de baixo grau: quartzitos, metabasitos, formações ferríferas, clorita xistos, mármores, xistos, filitos, calcissilicáticas, gonalitos ("Greenstone belt" Riacho de Santana)
		Ag	Seqüência granulítica: ortogneisses de composição tonalito-trondhjemito-granodiorítica, granulitos, charmodólitos, calcissilicáticas, mármores, piroxênitos, serpentínitos, dioritos e granoblastitos (Complexo Granulítico)
		Amm	Seqüência granito-gnásica-migmatítica: granitos hornblenda-biotita, granitos sienitos, monzonitos, gnáisses, migmatitos e metabasitos (Complexo Metamórfico-Migmatítico)

Contato	Anticlinal invertido sem indicação de caimento
Contato aproximado	Sinclinal invertido sem indicação de caimento
Falha	Braquissinclinal invertido
Falha compressional	Acamamento com mergulho medido e indicado
Zona de cisalhamento	Foliação com mergulho medido e indicado
Lineamentos estruturais	Cidade, distrito, povoado
Anticlinal com caimento	Drenagem
Sinclinal com caimento	Estrada pavimentada
Anticlinal sem indicação de caimento	Estrada sem pavimentação
Sinclinal sem indicação de caimento	Pista de Pouso



CPRM
Serviço Geológico do Brasil

Programa concebido e executado pela Companhia de Pesquisa de Recursos Minerais - CPRM. Concepção programática e supervisão: Geólogo Mário Faria. Coordenação nacional: Geólogo Gerson Manoel Muniz de Matos. Assistência técnica: Geólogo Ricardo Gallart de Menezes, Engenheiro Geólogo Luiz Mosyr de Carvalho e Carlos Arnanção da Silva - Superintendência Regional de Salvador. Trabalho executado com base em informações disponíveis até 1998. Revisado por: DoremDimeta - Out/2001. Digitalizado por: CONAGE Consultoria Técnica LTDA.