

LEGENDA

FANEROZÓICO

NEOZOICO

NEOGENO

GRUPO BARREIRAS

PALEOZOICO

CAMBRIANO

PLUTONISMO PÓS-COLISIONAL

SUITE INTRUSIVA AMÓREAS

GRANITOS TARDI-A PÓS-COLISIONAIS

LEUCOGRANITOS INDOCRIMINADOS

GRANITOS SINCOLISIONAIS

SUITE CARLOS CHAGAS

SUITE ATELEIA

CRIOGENIANO

COMPLEXO NOVA VENÉCIA

CONVENÇÕES GEOLÓGICAS

CONVENÇÕES CARTOGRÁFICAS

MAPA GEOLÓGICO

ESCALA 1:100.000

PROJEÇÃO UNIVERSAL TRANSVERSA DE MERICATOR

ORIGEM DA QUILÔMETRO UTM: EQUADOR E MERIDIANO CENTRAL 33° W GR.

ASCENSÕES DAS CONSTANTES: 10.000KM E 500KM, RESPECTIVAMENTE.

DATUM HORIZONTAL: WGS84

DECLINAÇÃO MAGNÉTICA DO CENTRO DA FOLHA 22°49' W, COM VARIAÇÃO ANUAL DE 3W

2007

CONTRATO - CPRM - UFGM 059/PR/2005

AUTORES

SUPERVISÃO TÉCNICA

APOIO TÉCNICO

DESENO

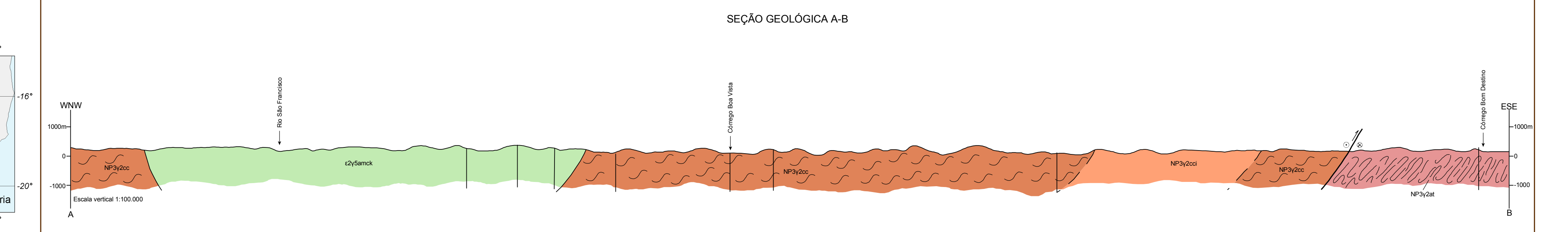
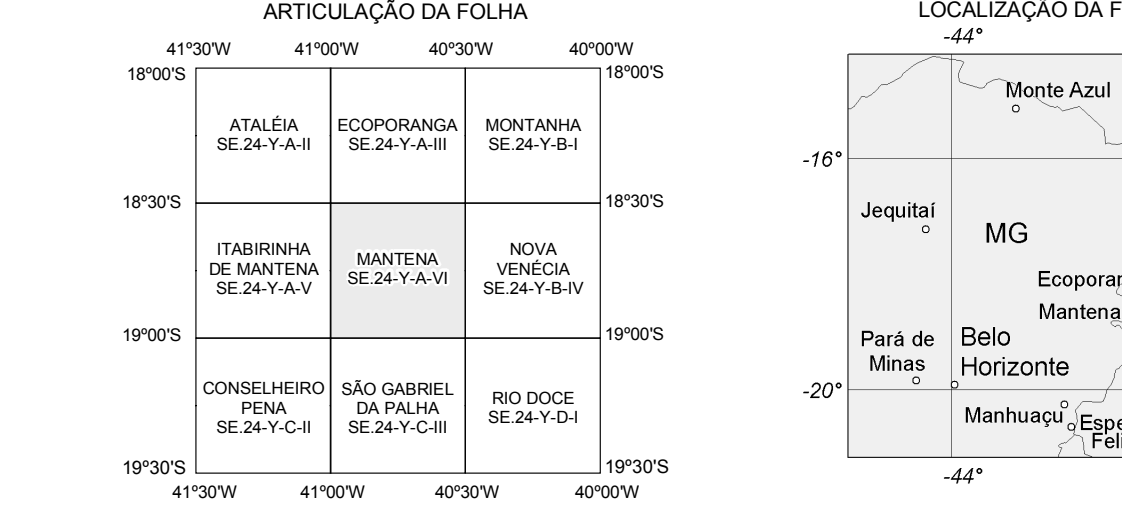
REVISÃO DA CARTOGRAFIA GEOLÓGICA

DIGITADOR

COORDENADOR GERAL

COORDENADOR GERAL

COORDENADOR GERAL



BASE CARTOGRÁFICA

Base Planimétrica digital obtida da carta impressa Mantena publicada em 1979 pelo IBGE (primeira edição), ajustada às imagens do Mosaic GeoCover - 2.000, ortorectificada e georeferenciada segundo o datum WGS84, de imagens ETM+ do Landsat 7 resultante da fusão das bandas 7, 4, 2 e 8, com resolução espacial de 14,25 metros. Esta base foi editada e atualizada pela Divisão de Cartografia - DICART, da CPRM, para atender ao mapeamento temático do Serviço Geológico do Brasil - CPRM.

UFGM

SUPERVISÃO TÉCNICA

Luiz Carlos da Silva

APOIO TÉCNICO

DESENO

Edilton José dos Santos

REVISÃO DA CARTOGRAFIA GEOLÓGICA

DIGITADOR

COORDENADOR GERAL

COORDENADOR GERAL

COORDENADOR GERAL