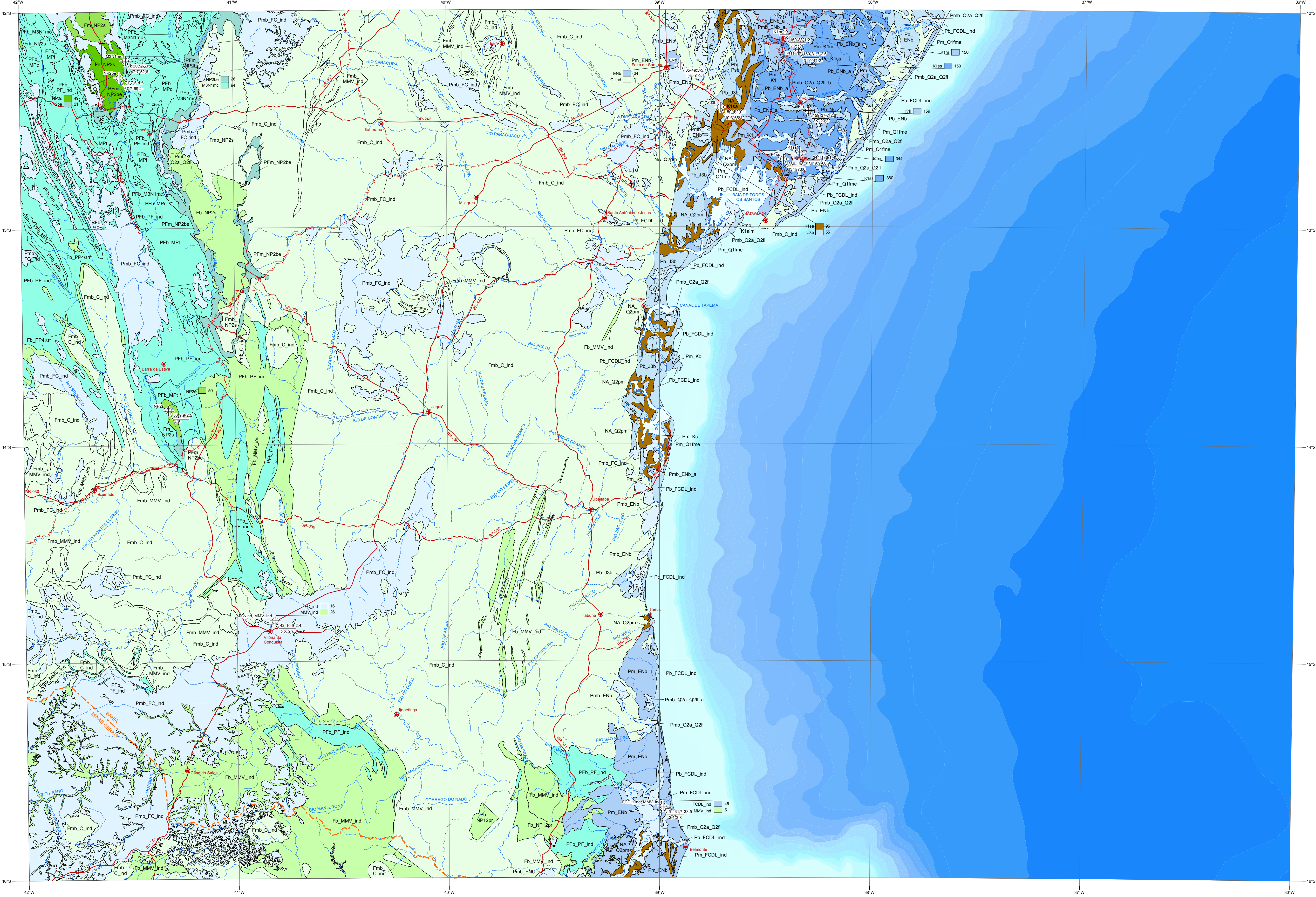


MAPA HIDROGEOLÓGICO DO BRASIL

FOLHA SALVADOR (SD.24)

MINISTÉRIO DE MINAS E ENERGIA
SECRETARIA DE GEOLOGIA, MINERAÇÃO E TRANSFORMAÇÃO MINERAL
CPRM - SERVIÇO GEOLOGICO DO BRASIL

CPRM
Serviço Geológico do Brasil
Secretaria de Geologia, Mineração e Transformação Mineral
Ministério de Minas e Energia



Legend and descriptions for aquifer types: AQUÍFEROS POROSOS (Produção: Muito Elevada, Média ou Variável, Baixa, Muito Baixa), AQUÍFEROS FISSURAIS (Produção: Muito Elevada, Média ou Variável, Baixa), and NÃO AQUÍFEROS. Includes detailed text descriptions for each type and production level.

Este cartograma digital obteve por generalização a simplificação das linhas da Carta Internacional do Mundo...



Localização da Folha

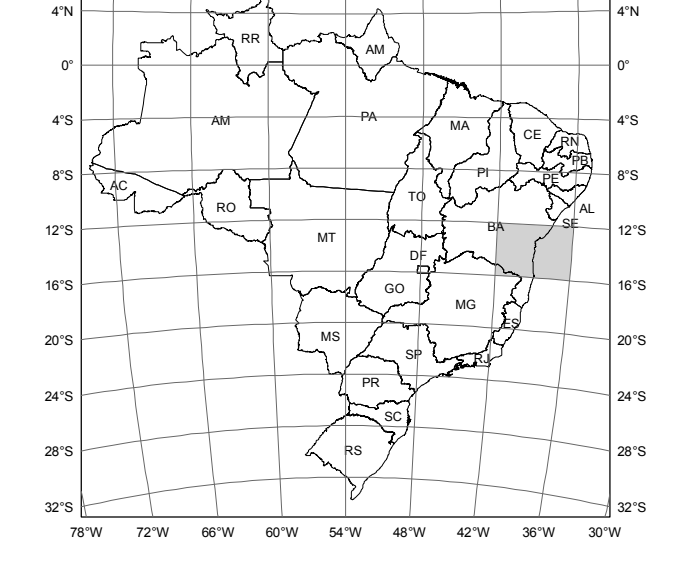
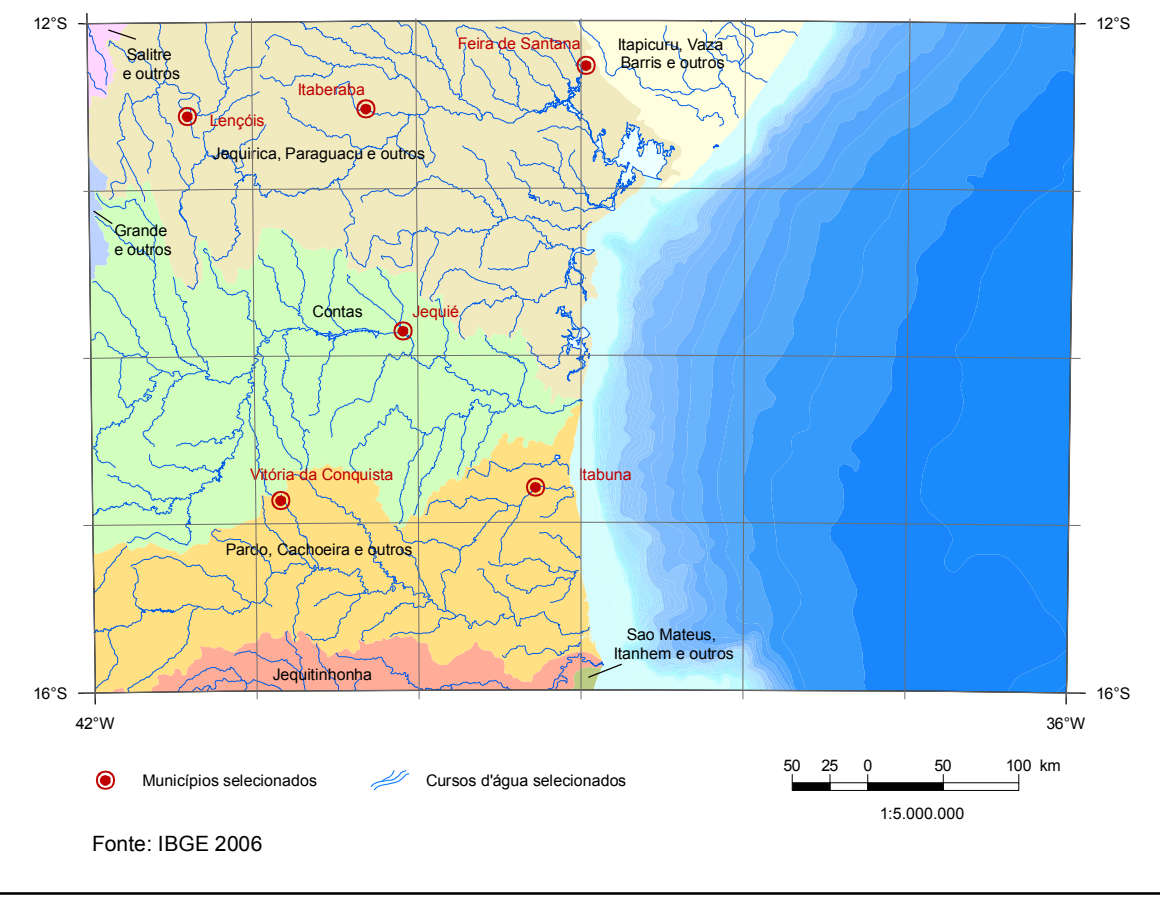
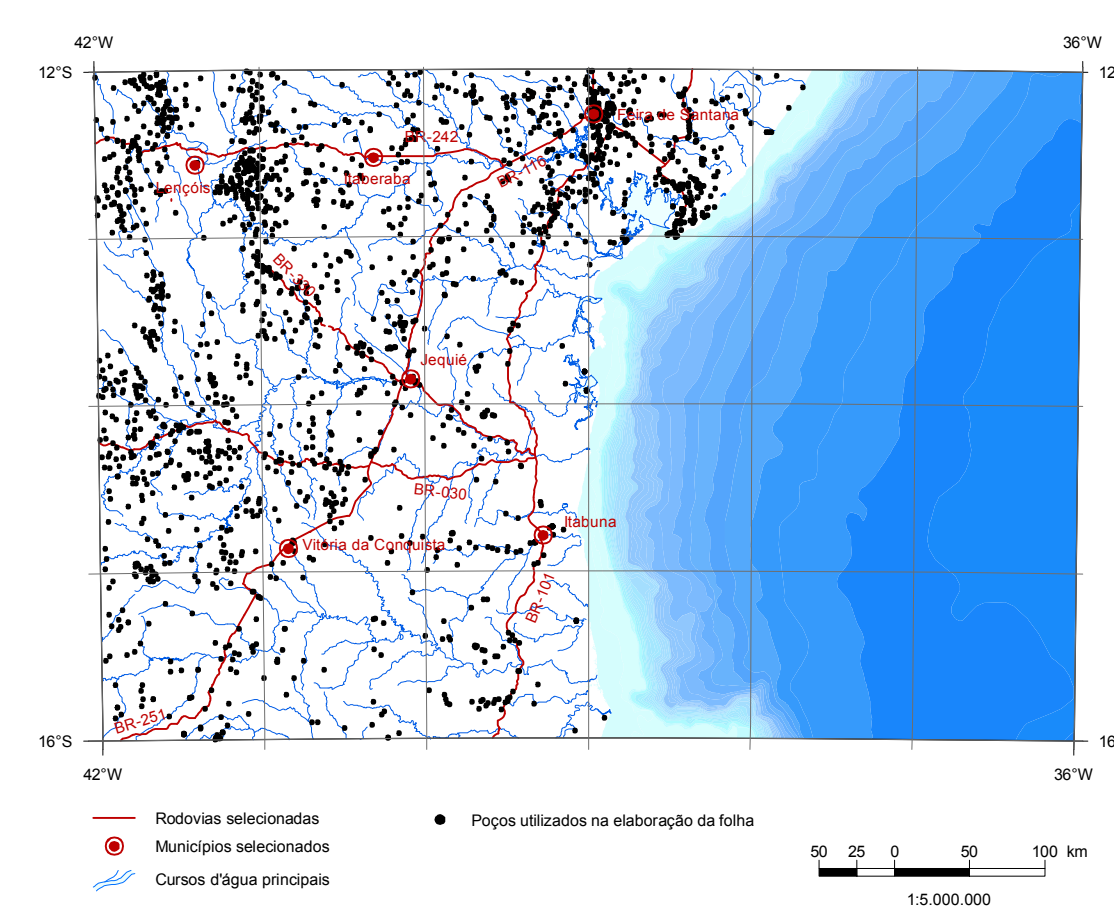


Table with two columns: CONVENÇÕES HIDROGEOLÓGICAS and CONVENÇÕES CARTOGRÁFICAS. Lists symbols for aquifer types and geographical features.

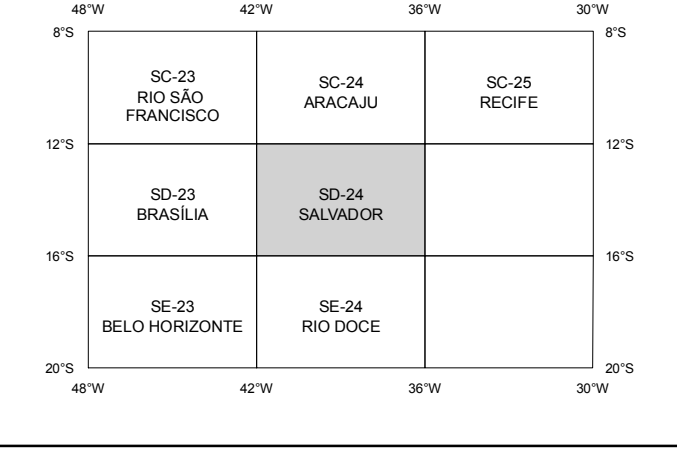
Sub Bacias Hidrográficas



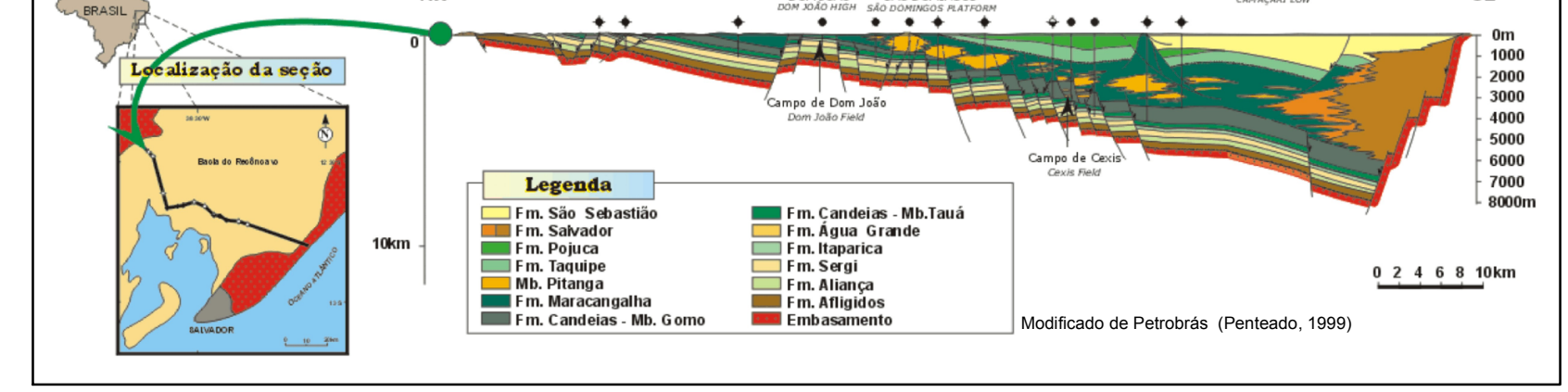
Distribuição de poços utilizados na elaboração do Mapa



Articulação da Folha



Geologia Esquemática da Baía do Recôncavo



OBSERVAÇÕES GERAIS

- 1. A execução desta folha, e parte integrante do "Projeto Mapa Hidrogeológico do Brasil em Ambiente SIG", que se propõe a gerar mapas de recursos hídricos subterrâneos na escala 1:1.000.000 (44 folhas), além de um mapa integrado de todo o país na escala 1:2.500.000.
2. Na elaboração do mapa, as cores das unidades seguem o padrão da 'Legenda Internacional para Mapas Hidrogeológicos da Lincea (1979) revisada em 1993', que atribui aquíferos porosos - tonalidades azuis, aquíferos fissurais - tonalidades verdes, não aquíferos - tonalidades marrons.
3. A coloração do mapa teve como ponto de partida o Mapa de Domínios/Subdomínios Hidrogeológicos do Brasil (CPRM, 2007), que divide o território brasileiro em 07 (sete) grandes domínios: Formações Cenozoicas / Bacias Sedimentares / Poroso Fissural / Metasedimentar-Metavolcânica/Vulcanismo / Círculo Carbonífero-Mesozoico.
4. A montagem das siglas das Unidades Hidrogeológicas, obedece aos seguintes critérios:
a) Letra-índice correspondente à classe hidrogeológica (P = Poroso elevado; Fm = Fissural médio; NA = Não Aquífero, etc);
b) Separação por "underline" ("underline");
c) Sigla da unidade geológica correspondente ou do subdomínio hidrogeológico acessado da paleogeografia diferenciada. Em casos especiais, em que a unidade hidrogeológica tem aquíferos heterogêneos hidrogeologicamente e afetação no seu flúio uma característica do afloramento. Ex: P2_Enb, Poroso Baixo Barreras, para aquífero Barreras de baixa produtividade, com aquífero relevante subjacente (como por exemplo aquífero São Sebastião).

Administrative information including: MINISTÉRIO DE MINAS E ENERGIA, SECRETARIA DE GEOLOGIA, MINERAÇÃO E TRANSFORMAÇÃO MINERAL, COORDENAÇÃO NACIONAL DO PROJETO, COORDENAÇÃO DE GEOPROCESSAMENTO, EXECUÇÃO TÉCNICA, DEPARTAMENTO DE GEOLOGIA E RECURSOS MINERAIS, DEPARTAMENTO DE GEOPROCESSAMENTO, DEPARTAMENTO DE INFORMAÇÕES INSTITUCIONAIS, and CONSULTORIA TÉCNICA.

NOTA: Esta versão do mapa da folha deve ser considerada ainda como preliminar, por haver possibilidade de algumas mudanças e ajustes, após a finalização das folhas adjacentes.