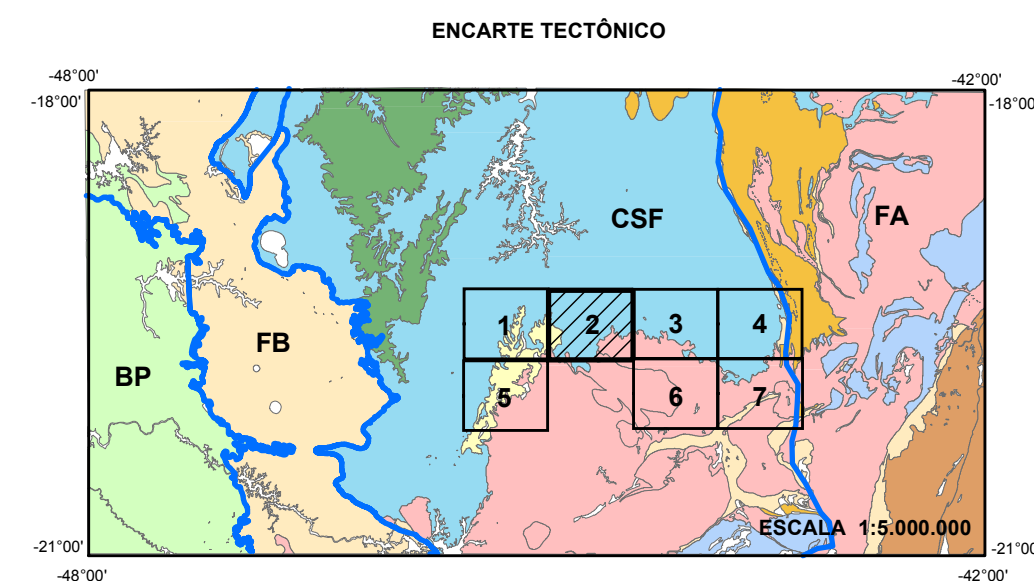
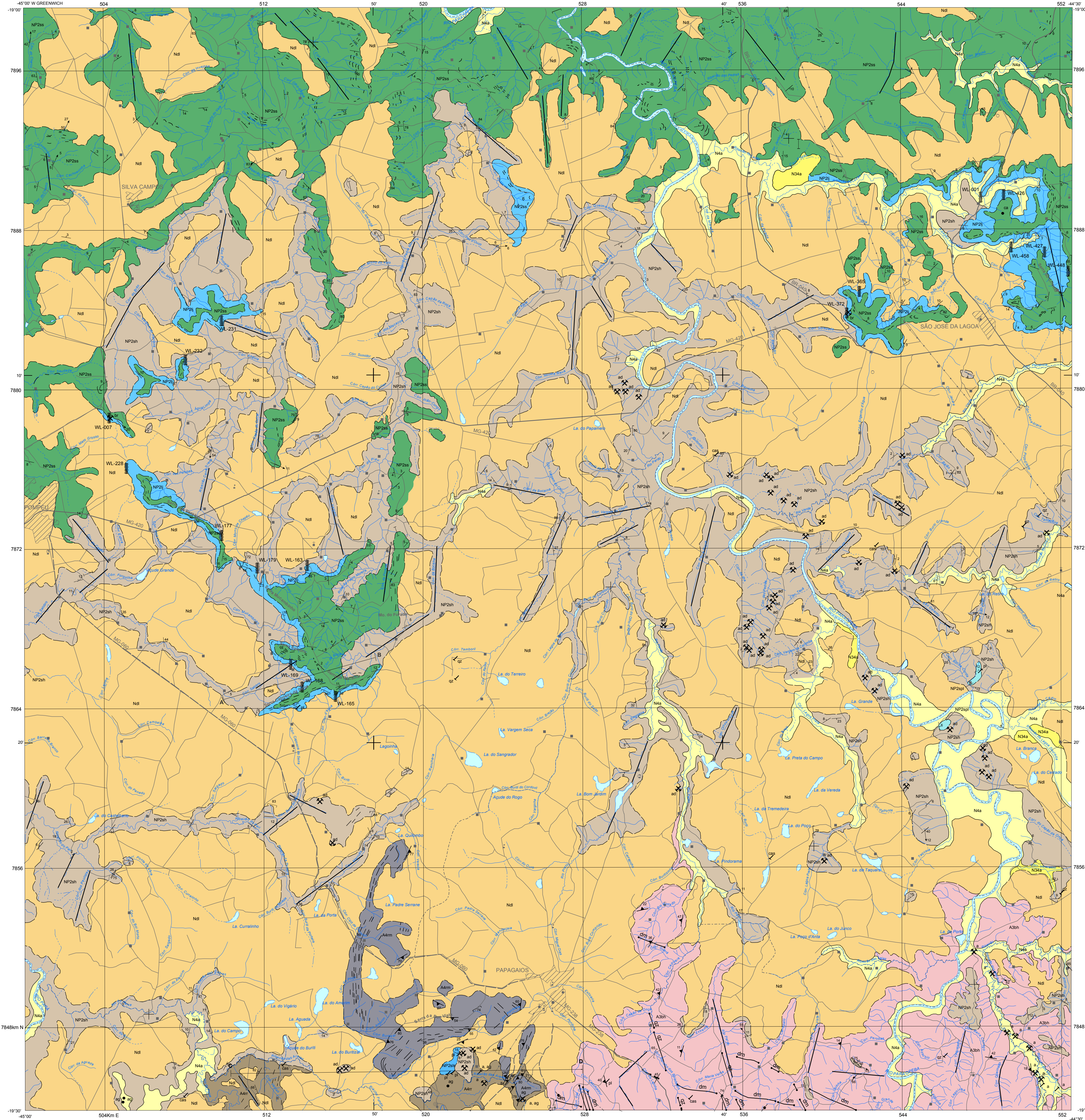
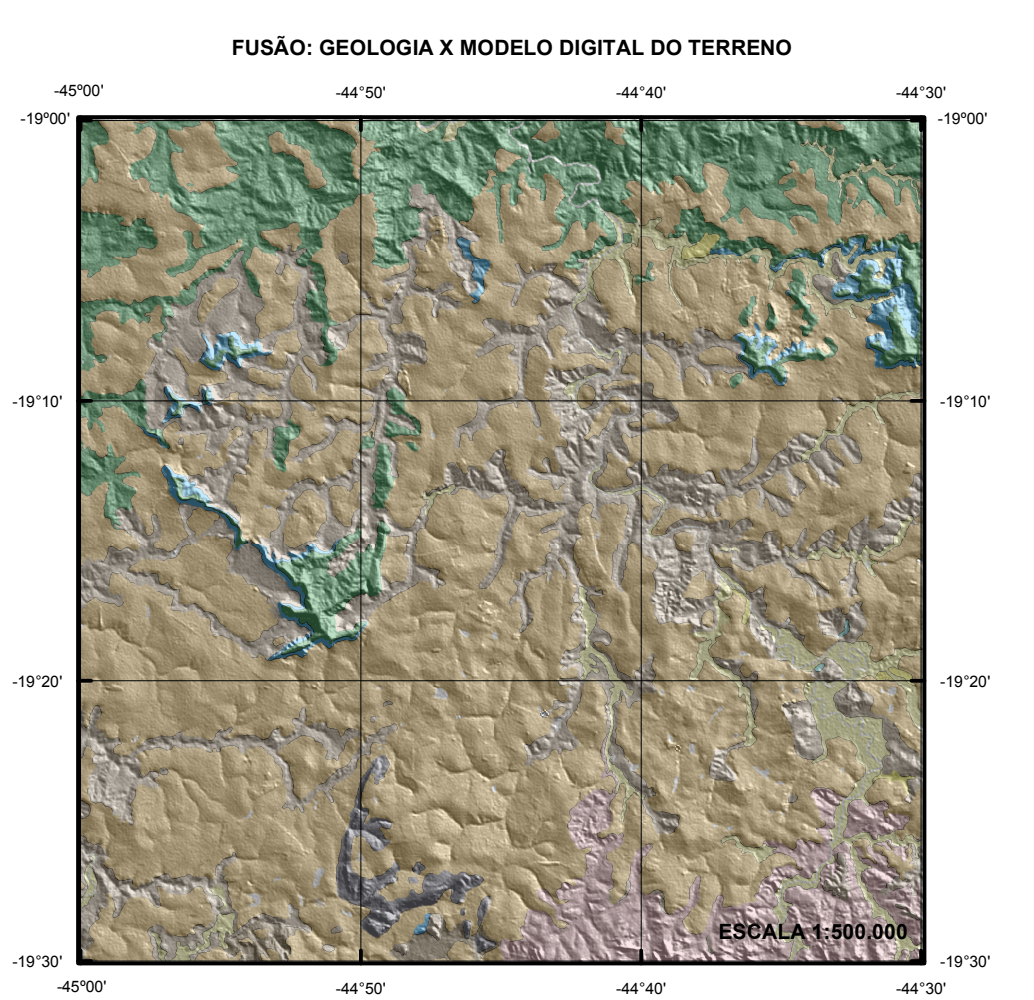
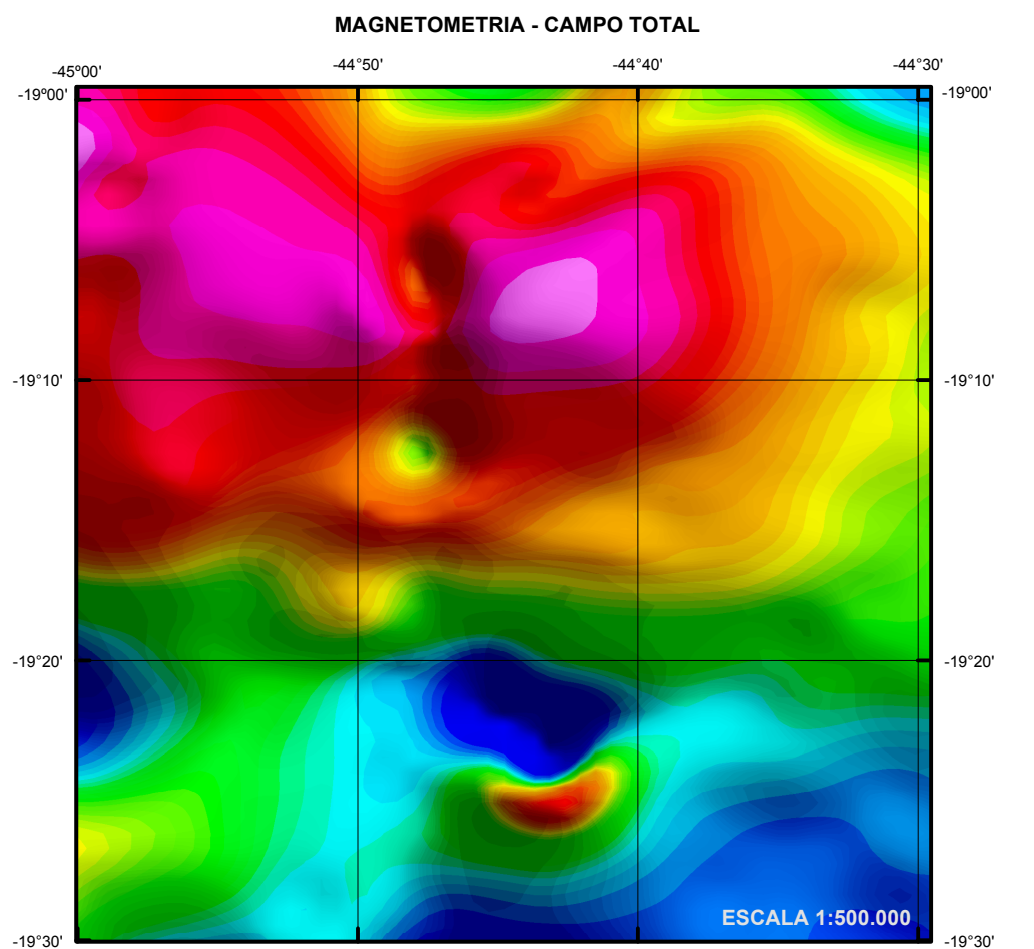


FOLHA SE-23-Z-C-I POMPEU



- Coberturas cenozóicas.
- Bacia sedimentar neoproterozóica, intracratônica e/ou de antepaís, préto-carbonática.
- Bacia sedimentar intracratônica mesozóica.
- Sedimentos e suítes magmáticas intraplaça, jurássicas.
- Bacias sedimentares mesoproterozóicas, compostas principalmente por associação arenítica-pelítica. Tipo rife-silicícia.
- Suítes magmáticas intraplaça, paleoproterozóicas.
- Bacias sedimentares proterozóicas, com postas principalmente por associação arenítica e/ou pelítica e/ou carbonáticas.
- Blocos e domínios paleo a mesocainozoicos, compostos principalmente por organelas TTG.
- Órgenos proterozóicos, arcos magmáticos e bacias relacionadas. Suítes graníticas orogênicas.

- BP** Bacia do Paraná
- CSF** Craton do S. Francisco
- FA** Faixa Araçuaí
- FB** Faixa Brasília
- ARTICULAÇÃO DO PROJETO SETE LAGOAS-ABABETE**
- Folha Ababete SE-23-Y-D-III
  - Folha Pompéu SE-23-Z-C-I
  - Folha Sete Lagoas SE-23-Z-C-II
  - Folha Baldim SE-23-Z-C-III
  - Folha Bom Despacho SE-23-Y-D-VI
  - Folha Contagem SE-23-Z-C-VI
  - Folha Belo Horizonte SE-23-Z-C-VI
  - Folha Baldim SE-23-Z-C-III



AUTOR: Geólogo Wilson Luis Féboli

**CRÉDITOS DO PROJETO SETE LAGOAS-ABABETE**  
O projeto Sete Lagoas-Ababete é integrante do Programa Geologia do Brasil-PGB, que é executado pelo Serviço Geológico do Brasil - CPRM, através de suas unidades regionais sob a coordenação do Depto. de Geologia - DEGEOL. Este projeto foi executado na Superintendência Regional de Belo Horizonte-SUREG-BH sob a coordenação regional do Gerente de Geologia e Recursos Minerais-GERGM, geólogo Fernando A. Rodrigues de Oliveira; Supervisor de Geologia geólogo MSc. Carlos Alberto Henrich e geólogo MSc. João Murilo Martins Pinho; Supervisor de Recursos Minerais, geólogo MSc. Vinícius J. de Castro Paes e Chefe do Projeto Geólogo Manoel Pedro Tuller.

**CRÉDITOS DA BASE CARTOGRÁFICA**  
Base Planimétrica digital obtida da carta impressa Ababete publicada em 1975 pelo IBGE, ajustada às imagens do Mosaico GeoCover - 2,000, ortoretilificado e geomercatorizado segundo o datum WGS84, de imagens ETM+ do Landsat 7 resultante da fusão das bandas 7, 4, 2 e 8, com resolução espacial de 14,25 metros. Esta base foi editada e atualizada pela Divisão de Cartografia - DICART, para atender ao mapeamento temático do Serviço Geológico do Brasil - CPRM.

**CRÉDITOS DE GEOPROCESSAMENTO**  
Editoração cartográfica executada na GERIDE-CPRM/BH, sob a supervisão do Gerente de Relações Institucionais e Desenvolvimento, engenheiro de minas Marcelo Araújo Vieira. Tratamento dos dados temáticos em SIG sob a coordenação e execução do Supervisor, geólogo MSc. Márcio Antônio da Silva, e dos geólogos Wilson Luis Féboli e MSc. João Murilo Martins Pinho. Correções finais, edição e legenda geológica executada pelo geógrafo Maurício Alves Ferreira Santos e técnico cartográfico Márcio Ferreira Augusto.

FANEROZÓICO		CENOZÓICO	
NEOGENO	PLIOCENO	N4a	N34a
	PLISTOCENO	Coberturas Detriticas	
PROTEROZÓICO	NEOPROTEROZÓICO	Supergrupo São Francisco	
		Grupo Bambuí	
		NP2ss	Formação Serra da Saudade
		NP2sj	Formação Lagoa do Jacaré
		NP2sh	Formação Serra de Santa Helena
ARQUEANO	ARQUEANO	Supergrupo Rio das Velhas	
		Grupo Maquiné	
		A4rm	Grupo Nova Lima
		A4rr	Complexo Belo Horizonte
		A3bh	

- CENOZÓICO**
- N4a Aluviões: Sedimentos aluviais, inconsolidados de natureza arenosa, areno-argilosa, argilo-silítica e contendo, localmente, seixos e matacões.
  - N34a Terraços Fluviais: Sedimentos areno-argilosos com grânulos de quartzo, seixos e matacões.
  - Ndl Coberturas Detriticas: Coberturas detrito-lateríticas, latossolos, sedimentos argilo-silíticos vermelho escuros com concreções ferruginosas e níveis de quartzo.

- NEOPROTEROZÓICO**
- GRUPO BAMBUI**
- NP2ss Formação Serra da Saudade: silites e arcósios cinza esverdeados indiferenciados.
  - NP2sj Formação Lagoa do Jacaré: calcarenitos finos a muito finos intercalados com níveis de calcarenitos grossos até calcirrudos cinza escuros a pretos estratificados. Calcissilites/calcilitos bege, róseos, roxos, cinza clara e pretos. Intercalações de silites/argilitos laminados cinza esverdeados.
  - NP2sh Formação Serra de Santa Helena: argilitos e silites cinza esverdeados, amarelos, vermelhos, cremes e cinza claros quando alterados. Raras lentes de calcarenitos cinza escuros a pretos.
  - NP2sls Formação Sete Lagoas - Membro Lagoa Santa: calcarenitos finos a médios, cinza escuros a pretos, com níveis dolomitizados, eventualmente com estromatólitos e intraclastos, discretamente laminado a macio.
  - NP2spl Formação Sete Lagoas - Membro Pedro Leopoldo: calcilitos e calcissilites bege, róseos, cinza claros, esverdeados, com estratificação plano-paralela, marcas de carga e estiolitos.

- ARQUEANO**
- SUPERGRUPO RIO DAS VELHAS**
- GRUPO MAQUINÉ**
- A4rm Quartzitos puros a micáceos de granulação grossa, com lentes e camadas de micaxistos.
- GRUPO NOVA LIMA**
- A4rr Rochas metasedimentares com bandamento rítmico com alto grau de alteração intempérica, tais como xistos sericiticos e carbonosos.
- COMPLEXO BELO HORIZONTE**
- A3bh Ortognaisses cinza, bandados, com bandas leucocráticas graníticas e mesocráticas granodioríticas; migmatitos e granitoides leucocráticos.

- |                    |                      |                                      |                           |                               |                                  |                         |                      |                               |                       |  |   |   |                                |                        |                              |                |                      |  |                   |              |
|--------------------|----------------------|--------------------------------------|---------------------------|-------------------------------|----------------------------------|-------------------------|----------------------|-------------------------------|-----------------------|--|---|---|--------------------------------|------------------------|------------------------------|----------------|----------------------|--|-------------------|--------------|
| — Contato definido | — Contato aproximado | — Falhas ou fraturas indiscriminadas | — Lineamentos estruturais | — Lineação B com cimentamento | — Acamamento com mergulho medido | — Acabamento horizontal | — Cíngulo de fratura | — Cíngulo de fratura vertical | — Junta vertical      | — Junta com mergulho medido                    | — Foliação com mergulho medido                | — Foliação milonítica com mergulho medido | — Diques de rochas metamáticas | — Veios de quartzo     | — Seção composta             | — Mina ativa   | — Mina inativa       | — Garimpo ativo  | — Garimpo inativo | — Ocorrência |
| — Perímetro urbano | — Vila               | — Lugarejo                           | — Edificação              | — Propriedade rural           | — Escola                         | — Igreja                | — Cemitério          | — Torre de televisão          | — Estrada Pavimentada | — Estrada sem pavimentação, tráfego permanente | — Estrada sem pavimentação, tráfego periódico | — Linha de transmissão de energia         | — Limite municipal             | — Curso de água perene | — Curso de água intermitente | — Lagoa perene | — Lagoa intermitente | RECURSOS MINERAIS:<br>a (Arenia), ad (Ardósia), ag (Argila), br (Brita), ca (Calário), cas (Cascalho), pl (Pedra de Talhe), qz (Quartzo) |                   |              |

