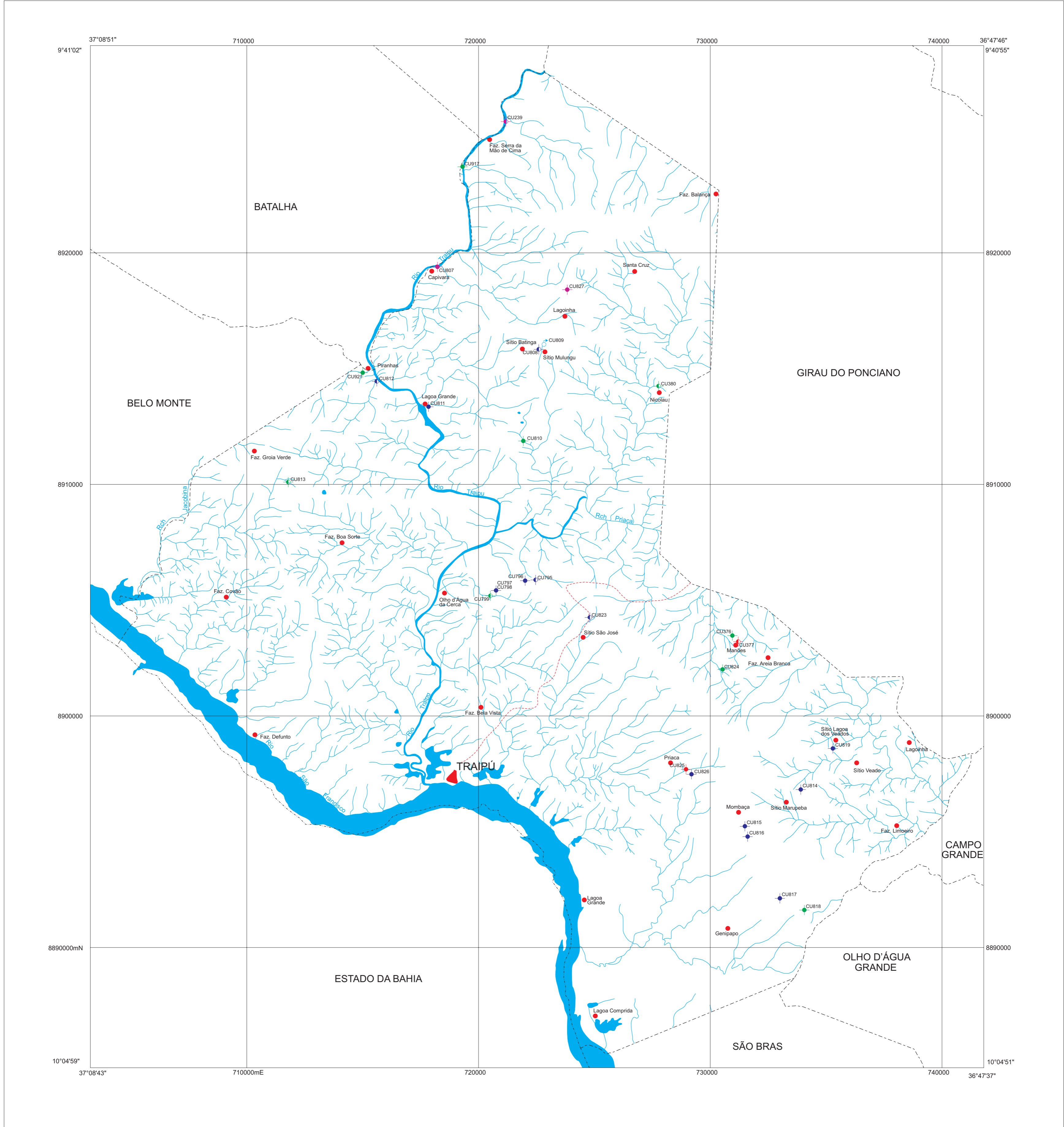


**MINISTÉRIO DE MINAS E ENERGIA
SECRETARIA GEOLOGIA, MINERAÇÃO E
TRANSFORMAÇÃO MINERAL
CPRM - SERVIÇO GEOLÓGICO DO BRASIL**

PROJETO CADASTRO DE FONTES DE ABASTECIMENTO
POR ÁGUA SUBTERRÂNEA NO ESTADO DE ALAGOAS

TRAIPIÚ



CONVENÇÕES

POÇO TUBULAR PÚBLICO

- EM OPERAÇÃO
- PARALISADO
- NÃO INSTALADO
- ABANDONADO

POÇO TUBULAR PRIVADO

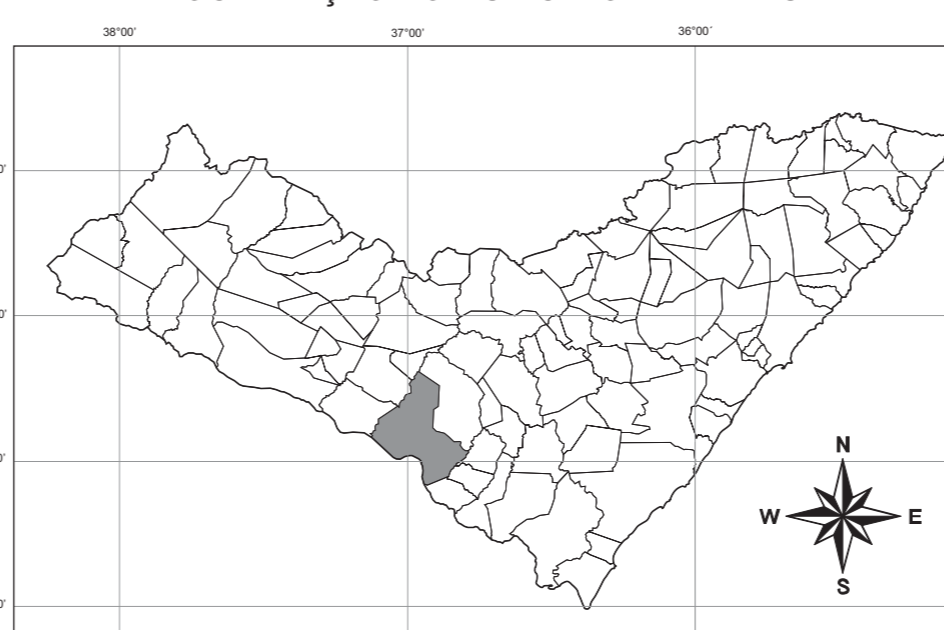
- EM OPERAÇÃO
- PARALISADO
- NÃO INSTALADO
- ABANDONADO

FONTES NATURAIS

Nº de ordem correspondente ao identificador do ponto no banco de dados.
Exemplo: DS 420

- Sede do município
- Sede distrital, vila, fazenda, sítio
- Limite interestadual
- Limite intermunicipal
- Não pavimentada
- Curso d'água permanente
- Curso d'água intermitente
- Açude, barragem, lago e lagoa

LOCALIZAÇÃO DO MUNICÍPIO DE TRAIPIÚ



Mapa básico gerado a partir da Base Cartográfica Digital do Estado de Alagoas, cedida pela Secretaria de Recursos Hídricos do Estado de Alagoas, composta pelas cartas topográficas na escala 1:100.000, com Projeção Cartográfica Universal de Mercator UTM, originárias da SUDENE e atualizadas através de imagens do Satélite Landsat 7, ETM+ e do Mapa Rodoviário do Estado de Alagoas, DNIT-MT-2002.

O Projeto Cadastro de Fontes de Abastecimento por Água Subterrânea no Estado de Alagoas foi executado pela CPRM - Serviço Geológico do Brasil, através da Superintendência Regional de Recife, em 2002. Os trabalhos foram desenvolvidos sob a coordenação da Divisão de Hidrogeologia e Exploração DIHEXP do departamento de Hidrologia DEHID, Rio de Janeiro.

**MAPA DE PONTOS D'ÁGUA
2005**