

MINISTÉRIO DE MINAS E ENERGIA  
COMPANHIA DE PESQUISA DE RECURSOS MINERAIS  
DIRETORIA DE GEOLOGIA E RECURSOS MINERAIS

**NOTA EXPLICATIVA**

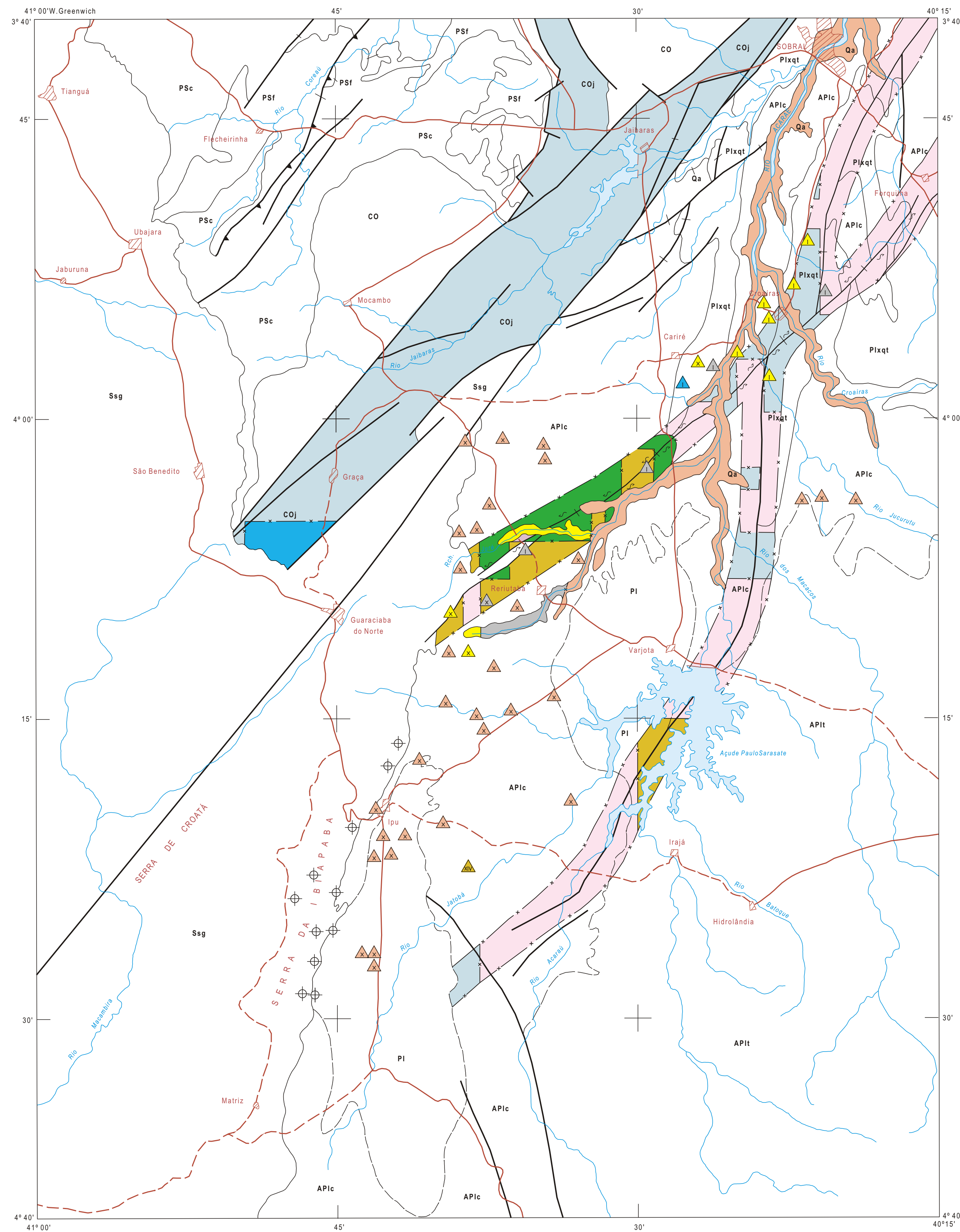
OS VALORES DO ÍNDICE DE PROSPECTIVIDADE DEMANDADA - IPD RESULTAM DA CONJUGAÇÃO DOS DIVERSOS VALORES DE ÍNDICE DE PROSPECTIVIDADE PRÉVIA - IPP E DE ÍNDICE DE GITOLOGIA QUANTITATIVA - IGO, OBTIDOS ATRAVÉS DA FÓRMULA:

$$IPD = \frac{IGO (200-IPP)}{200}$$

INDICANDO A IMPORTÂNCIA RELATIVA QUE DETERMINADA ÁREA TEM PARA SER PROSPECTADA.

**CAMPOS DE VARIAÇÃO PARA REPRESENTAÇÃO DOS VALORES DE IPD**

|            |
|------------|
| ≤ 05       |
| > 05 a 10  |
| > 10 a 15  |
| > 15 a 20  |
| > 20 a 25  |
| > 25 a 30  |
| > 30 a 35  |
| > 35 a 40  |
| > 40 a 45  |
| > 45 a 50  |
| > 50 a 55  |
| > 55 a 60  |
| > 60 a 65  |
| > 65 a 70  |
| > 70 a 75  |
| > 75 a 80  |
| > 80 a 85  |
| > 85 a 90  |
| > 90 a 95  |
| > 95 a 100 |

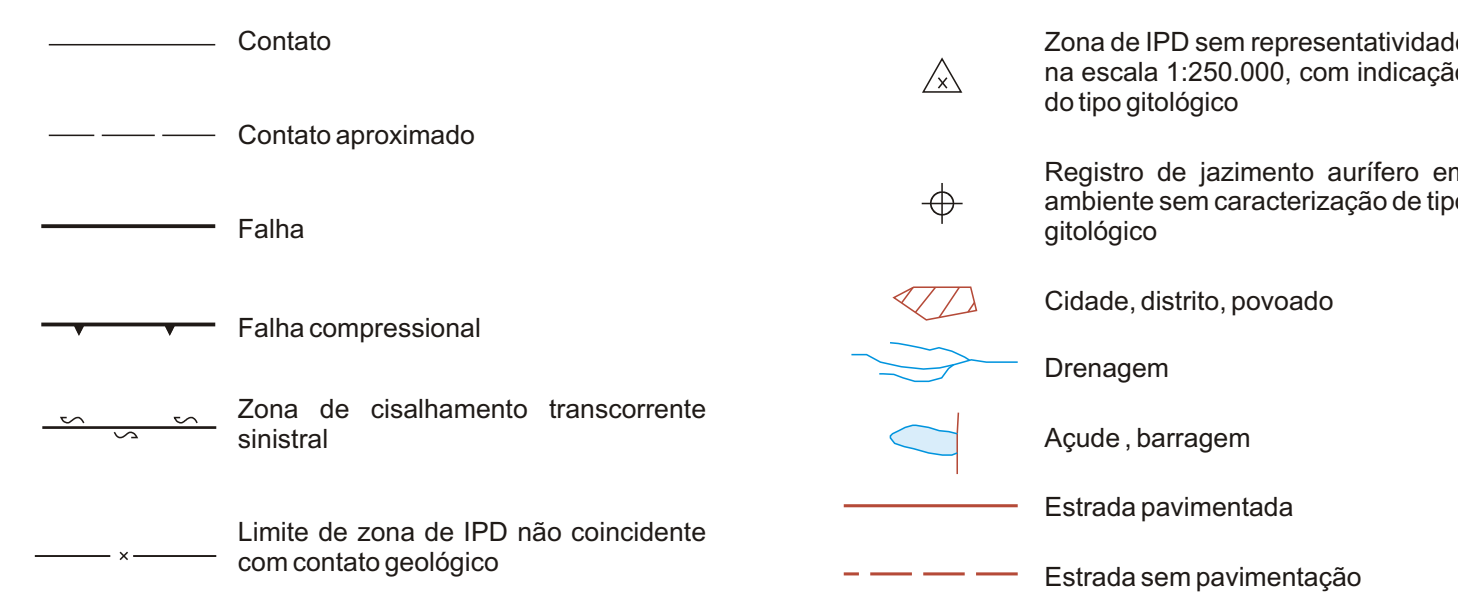


**ÍNDICE DE PROSPECTIVIDADE DEMANDADA - IPD**

| CAMPOS DE VARIAÇÃO DOS VALORES DE IPD | TIPO GITOLOGICO   |
|---------------------------------------|---|
| > 10 a 15                             | I - Residual/supergênico desenvolvido em zonas de favorabilidade geológico-econômica  |
| > 15 a 20                             |   |
| > 20 a 25                             |   |
| > 20 a 25                             | III - Vulcano-sedimentar marinho com suíte bimodal toleítica e calcálcina predominante em relação a componente sedimentar   |
| > 25 a 30                             |   |
| > 05 a 10                             | X - Pláceres recentes   |
| > 10 a 15                             |   |
| > 15 a 20                             | XIV - Fíões quartzo-auríferos relacionados a grandes lineamentos crustais (falhas e zonas de cisalhamento)  |
| > 25 a 30                             |   |
| > 30 a 35                             |   |
| > 35 a 40                             | Ambiente sem caracterização de tipo gitológico segundo o quadro da gíologia quantitativa padrão e sem registro de jazimentos auríferos, à luz do conhecimento atual |
| > 40 a 45                             |   |
| 0                                     |   |

**AMBIÊNCIA GEOLÓGICA E LITOESTRATIGRAFIA**

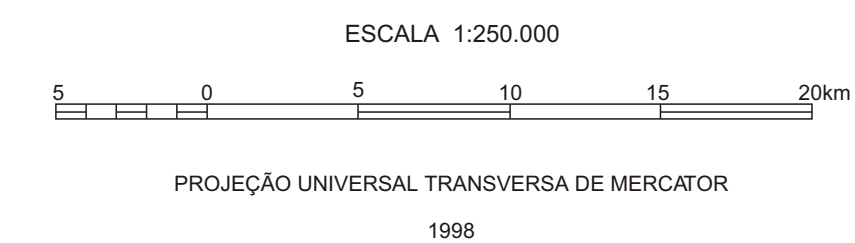
| PERÍODO      | Subperíodo  | Formação            | Descrição  |
|--------------|-------------|---------------------|--|
| FANEROZOICO  | Quaternário | Qa                  | Aluviões recentes: areias, siltes, argilas e níveis de cascalhos   |
|              |             | Ssg                 | Seqüência sedimentar: conglomerados e arenitos grosseiros, arcossenos ou caulimicos, com intercalações de siltes e folhelhos (Grupo Serra Grande)  |
|              | Paleozóico  | Cambrio-Ordoviciano | COJ  |
| CO           |             |                     | Intrusivos calcálcinos: hornblenda-biotita granitos e monzonitos   |
| PROTEROZOICO | Superior    | PS                  | Seqüência metasedimentar: metagrauvacas feldspáticas, metarenitos arcossenos, metasilites, filitos, quartzitos e metaconglomerados (c - Formações Coraui, Caicara e Trapai); metacalcários com intercalações de metargilitos e metamargas (f - Formação Flecherinha)   |
|              |             | PIxet               | Seqüência metasedimentar: quartzitos feldspáticos e à muscovita, xistos com granada, biotita e canita  |
|              | Inferior    | PI                  | Rochas granitoides: granitos a muscovita, biotita e hornblenda e migmatitos diversos   |
| ARQUEOZOICO  | Indiviso    | API                 | Embasamento gnáissico-migmatítico: ortognaisses, paragneisses, migmatitos metabásicos e, subordinadamente, anfíbólicos, quartzitos, metabásicos, metacalcários e calcissilicatos (c - Complexo Calcó); ortognaisses granodioríticos e tonalíticos, migmatitos metabásicos e diatexíticos, granitos anatólicos e, em menor escala, quartzitos, anfíbólicos e calcissilicatos (t - Complexo Tamboril/Santa Quitéria) |



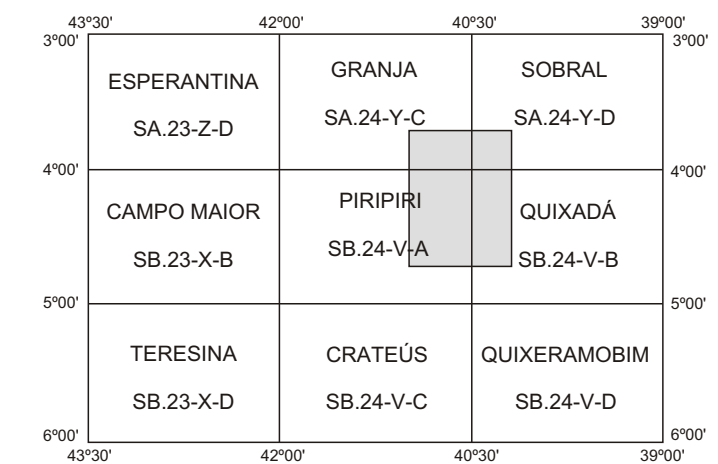
Base geográfica extraída das folhas SA.24-Y-C, SA.24-Y-D, SB.24-V-B e SB.24-V-A, editadas em 1979, 1980, 1980 e 1982, respectivamente, pela Diretoria do Serviço Geográfico do Exército. Declinação magnética do centro de cada folha em 1982 e variação anual: SA.24-Y-C (20°08'W/-3") SA.24-Y-D (20°24'W/-2"); SB.24-V-B (20°35'W/-2,6") e SB.24-V-A (20°19'W/-4). Os dados referentes a geologia e aos jazimentos auríferos foram extraídos do Projeto Jaibaras (DNPM/CPRM, 1973), dos Projetos Cratéis e Fertiliza (DNPM/CPRM, 1977) e de relatórios de pesquisa do DNPM.



**PROGRAMA NACIONAL DE PROSPECÇÃO DE OURO - PNPO  
MAPA DE ÍNDICE DE PROSPECTIVIDADE DEMANDADA  
ÁREA CE-01 - RERIUTABA / IPU - CEARÁ**



**LOCALIZAÇÃO DA ÁREA  
SEGUNDO A ARTICULAÇÃO DA FOLHA**



Programa concebido e executado pela Companhia de Pesquisa de Recursos Minerais - CPMR. Concepção programática e supervisão: geólogo Mário Farina. Coordenação nacional: geólogo Gerson Manoel Muniz de Mattos. Assistência técnica: geólogo Ricardo Gallart de Meneses. Execução: geólogo Antônio José Barcos - Superintendência Regional de Recife. Trabalho executado com base em informações disponíveis até 1997. Revisado por: DEREM/DIMETA - Out/2001. Digitalizado por: CONAGE Consultoria Técnica Ltda.