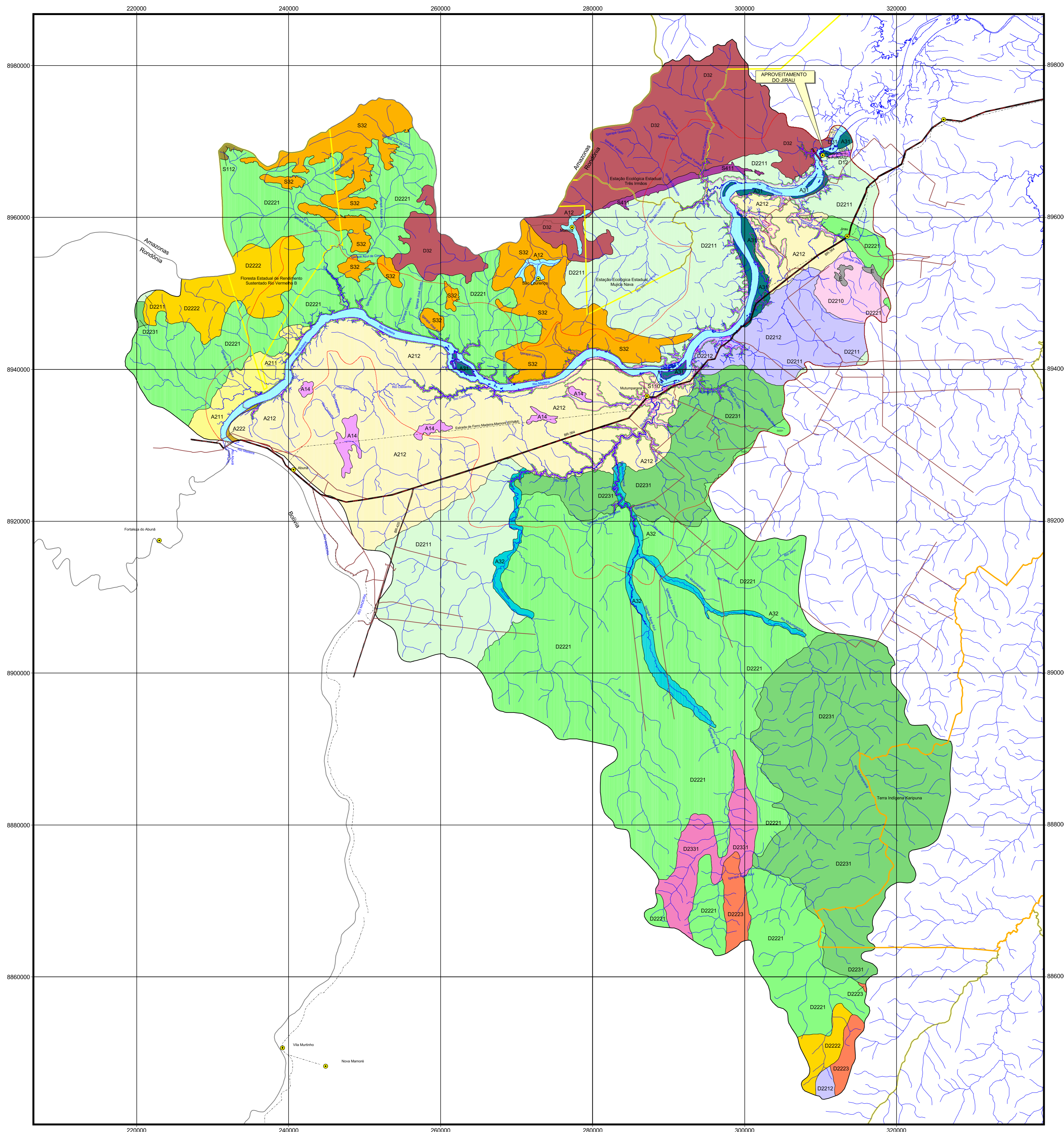


MAPA GEOMORFOLÓGICO DA ÁREA DE INFLUÊNCIA INDIRETA DO JIRAU



UNIDADES GEOMORFOLÓGICAS

A - PLANÍCIES ALUVIAIS E DEPRESSÕES

1. Depressões, Lagos

- A12 - Lagos
- A14 - Áreas Alagadas

2. Terraços Fluviais

- A211 - Terraços Fluviais Altos Não Dissecados
- A212 - Terraços Fluviais Altos com Dissecação Baixa
- A222 - Terraços Baixos com Presença de Leitos Abandonados e Pantanos

3. Planícies Aluviais

- A31 - Planícies Aluviais de Rios Principais
- A32 - Planícies Aluviais de Rios Secundários

D - UNIDADES DENUDACIONAIS

1. Foot slopes

- D12 - Footslopes com Dissecação Média

2. Superfícies de Aplanamento

- D2210 - Superfície de Aplanamento Nivel II: Relevo Plano e Evidências de Superfícies ou Couraças Ferruginosas
- D2211 - Superfície de Aplanamento Nivel II: Dissecação Baixa e Nenhum ou Esporádicos Inselbergs e Tors
- D2212 - Superfície de Aplanamento Nivel II: Dissecação Baixa e Muitos Tors
- D2221 - Superfície de Aplanamento Nivel II: Dissecação Média e Nenhum ou Esporádicos Inselbergs e Tors
- D2222 - Superfície de Aplanamento Nivel II: Dissecação Média e Muitos Tors
- D2223 - Superfície de Aplanamento Nivel II: Dissecação Média e Grande Quantidade de Inselbergs
- D2311 - Superfície de Aplanamento Nivel II: Dissecação Alta ou Nenhum ou Esporádicos Inselbergs e Tors
- D2331 - Superfície de Aplanamento Nivel III: Dissecação Alta e Nenhum ou Esporádicos Inselbergs e Tors

3. Agrupamentos de Morros e Colinas

- D31 - Agrupamentos Abertos de Morros e Colinas com Colinas e Inselbergs Baixos e Médios
- D32 - Agrupamentos Densos com Colinas e Inselbergs Médios e Altos

E - UNIDADES EM AREIAIS BRANCOS E ESCOAMENTO IMPEDIDO

- E - Unidades em Areiais Brancos e escoamento impedido

S - UNIDADES ESTRUTURAIS/DENUDACIONAIS

1. Superfícies Tabulares

- S110 - Superfícies Tabulares Planas com Ferricrete "Cap Rock" em Rochas Sedimentares
- S112 - Superfícies Tabulares com Baixa e Média Dissecação

3. Agrupamentos de Morros e Colinas com Controle Estrutural

- S32 - Agrupamentos Densos de Morros e Colinas com Controle Estrutural

4. Cuestas

- S411 - Cuestas com Dissecação Baixa



CONVENÇÕES CARTOGRÁFICAS

- Limite da Área de Influência Indireta do Jirau
- Limite da Área de Influência Direta do Jirau
- Área do Entorno do Jirau
- Cota de 90 Metros - Reservatório do Jirau
- Limite Estadual
- Áreas Protegidas
- Terra Indígena
- Canteiro do Jirau
- Rodovia pavimentada
- Estrada ou Ramal
- Ferrovia
- Piadas Abertas
- Drainagem
- Eixo da Barragem do Jirau
- Localidade

Base cartográfica única definida para os Estudos de Impacto Ambiental dos Aproveitamentos Hidrelétricos de Jirau e Santo Antônio, ambos localizados no rio Madeira, Município de Porto Velho, em Rondônia, disponibilizada à CPRM por FURNAS e pela CNO/Leve Engenharia em formato digital. Os dados que integram a base cartográfica única são oriundos da base cartográfica fornecida pelo Governo do Estado de Rondônia, através da Secretaria de Estado do Desenvolvimento Ambiental-SEDAM, escala de 1:100.000, acrescida de dados específicos dos empreendimentos, nas escalas de 1:100.000 e 1:10.000, originários de FURNAS, FURNAS/CNO/LEVE, PCE/FURNAS, PCE/LEVE e CNO/LEVE.

Projeção Universal Transversa de Mercator - UTM
 Estímulo: South American, 1969
 Datum horizontal: SAD 69, fuso: 20 S

**PROJETO RIO MADEIRA
 CONVÊNIO FURNAS/CPRM**

5 0 5 10 15 20 25 km

Escala 1:250.000
 2005

Mapa geomorfológico preliminar elaborado pelo Serviço Geológico do Brasil (CPRM) de acordo com o Convênio nº 15.002, firmado com FURNAS CENTRAIS ELÉTRICAS S.A., visando o levantamento de informações geomorfológicas para subsidiar o Estudo de Viabilidade do Aproveitamento Hidrelétrico de Jirau, no Rio Madeira.

Este produto resulta de um conjunto de informações geomorfológicas coletadas pela CPRM desde os anos 70 e por outras instituições onde se destaca o ZSEE-RO/Governo do Estado de Rondônia, as quais foram agregadas novas informações obtidas em levantamentos geomorfológicos, na escala de 1:100.000, realizados ao longo do Rio Madeira e em vias de acesso nas Áreas de Influência Direta e Indireta do Jirau, durante o período de setembro e outubro de 2004. Os procedimentos metodológicos adotados pelo Mapa Geomorfológico do ZSEE - RO / Governo do Estado de Rondônia foram mantidos pelo presente mapeamento.

Coordenação Técnica:
 Geomorfologia: Amílcar Adamy
 Geoprocessamento: Marcos Luiz do Espírito Santo Quadros

Responsável Técnico: Marcelo Eduardo Dantas

Equipe Executora:
 Geomorfologia: Marcelo Eduardo Dantas e Amílcar Adamy
 Cartografia Digital: Mario Sérgio dos Santos e Antoniete Barros Gaudaneo Lelo

AHE JIRAU - ESTUDOS DE VIABILIDADE

FURNAS **CNO/LEVE**
 Construtora Norberto Odebrecht S.A.

CPRM
 Serviço Geológico do Brasil

PROJ.	APROVADO POR:	MAPA GEOMORFOLÓGICO ÁREA DE INFLUÊNCIA INDIRETA
DES.	ÁREA Nº:	
VER.	BATA:	ESCALA 1:250.000
No. DO DESENHO	REV.	
ANEXO II, 2		No. DO CLIENTE