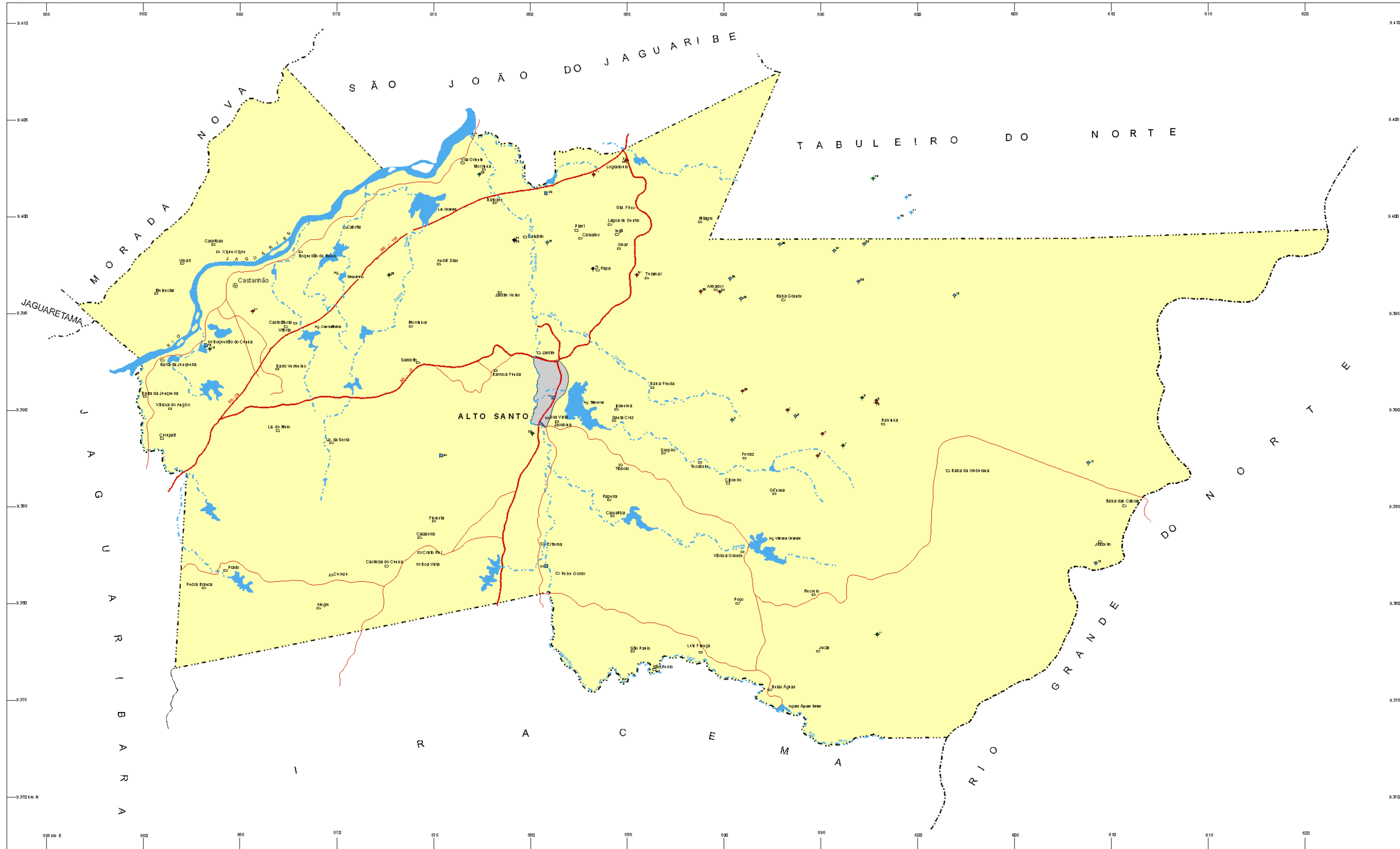


MINISTÉRIO DE MINAS E ENERGIA  
SECRETARIA DE MINAS E METALURGIA  
CPRM - SERVIÇO GEOLÓGICO DO BRASIL  
RESIDÊNCIA DE FORTALEZA - REFO

PROGRAMA DE RECENSEAMENTO DE FONTES DE ABASTECIMENTO  
POR ÁGUA SUBTERRÂNEA NO ESTADO DO CEARÁ

ALTO SANTO

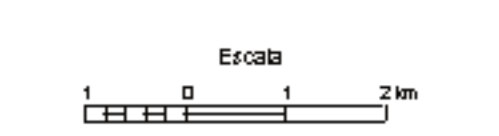
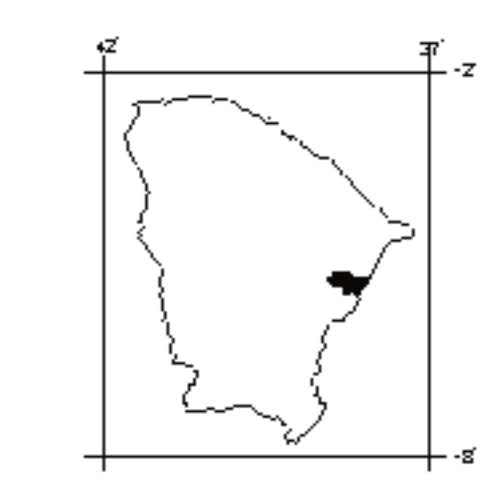
CONVENÇÕES



- ◆ Poço Tubular em Uso
- ◆ Poço Tubular Desativado
- ◆ Poço Tubular Não Instalado
- ◆ Poço Tubular Abandonado
- ◆ Índice numérico correspondente ao identificador do ponto no Banco de Dados  
Ex: ALS/CE/010
- ◆ Poços cadastrados em campo como pertencentes ao município

- Sede do município
- Vila, sede distrital
- Núcleo, lugarejo, povoado
- Limite interestadual
- - - Limite intermunicipal
- Estrada pavimentada
- Estrada carroçável
- Ferrovia
- Curso d'água perenizado
- Curso d'água intermitente
- Barragem, açude

LOCALIZAÇÃO DO MUNICÍPIO



Origem da quilometragem - Equador e MC 30° W Gc  
Acosoidas: as constantes de 10.000 km e 500 km, respectivamente

Datum Horizontal: Córrego Alegre - M0  
Datum Vertical: Marégrafo de Imbituba - SC



Base planimétrica obtida a partir da Carta Topográfica Municipal Integrada e atualizada pelo IBGE a partir das cartas topográficas, escala 1:100.000, da SUDENEDESQ.  
Levantamento e diagnóstico dos pontos d'água realizados pela equipe da CPRM/REFO no período de julho-agosto de 1998.  
Desenho digital da base planimétrica, tratamento de dados e processamento digital a cargo do Centro de Informática e Geoprocessamento - CIG/REFO.

O Programa de Recenseamento de Fontes de Abastecimento por Água Subterrânea no Estado do Ceará é executado pela CPRM - Serviço Geológico do Brasil, através da Residência de Fortaleza, sob a coordenação da Divisão de Hidrologia e Exploração - DHEXP do Departamento de Hidrologia - DEH/ENR.

ALTO SANTO



MAPA DE PONTOS D'ÁGUA