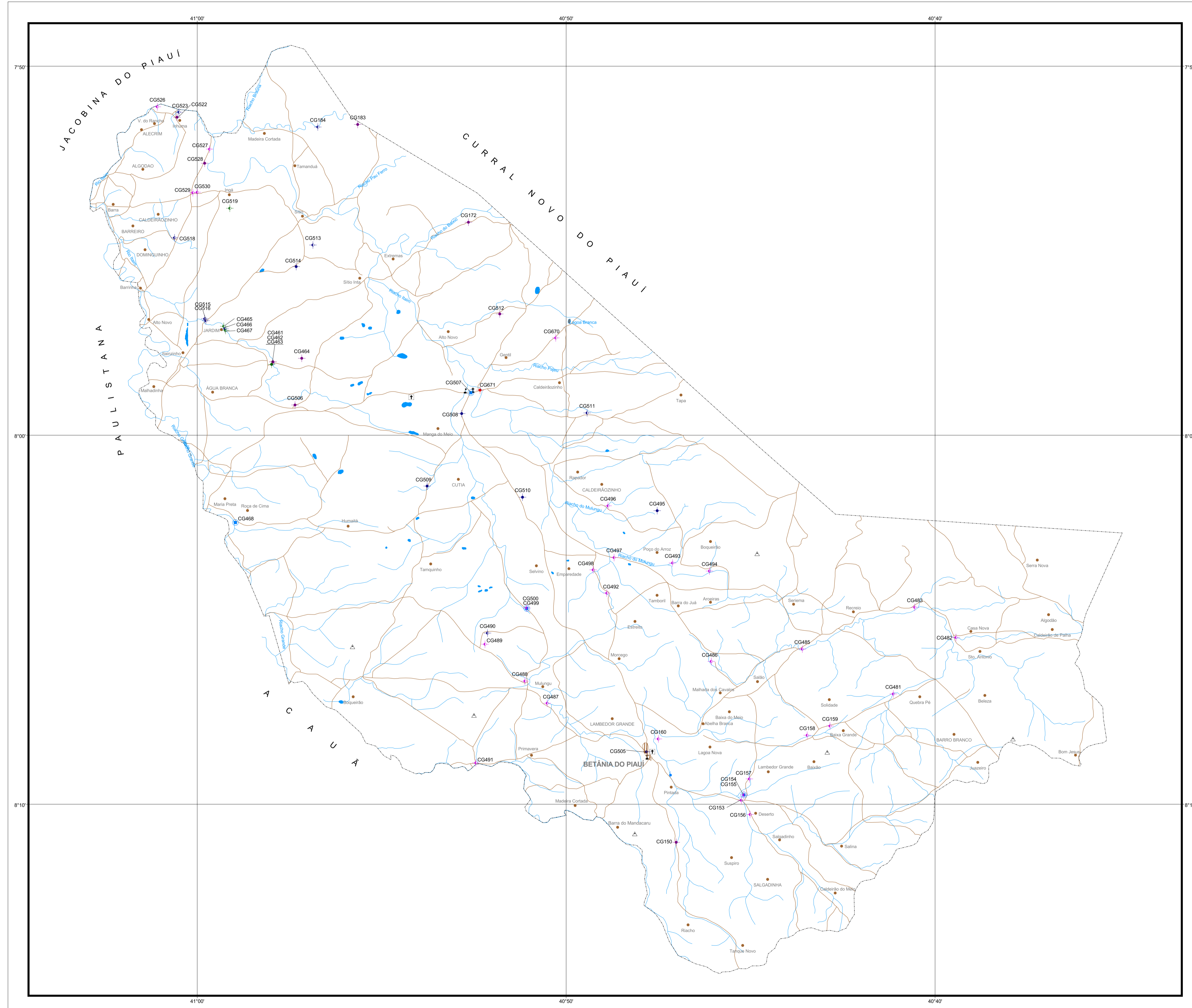


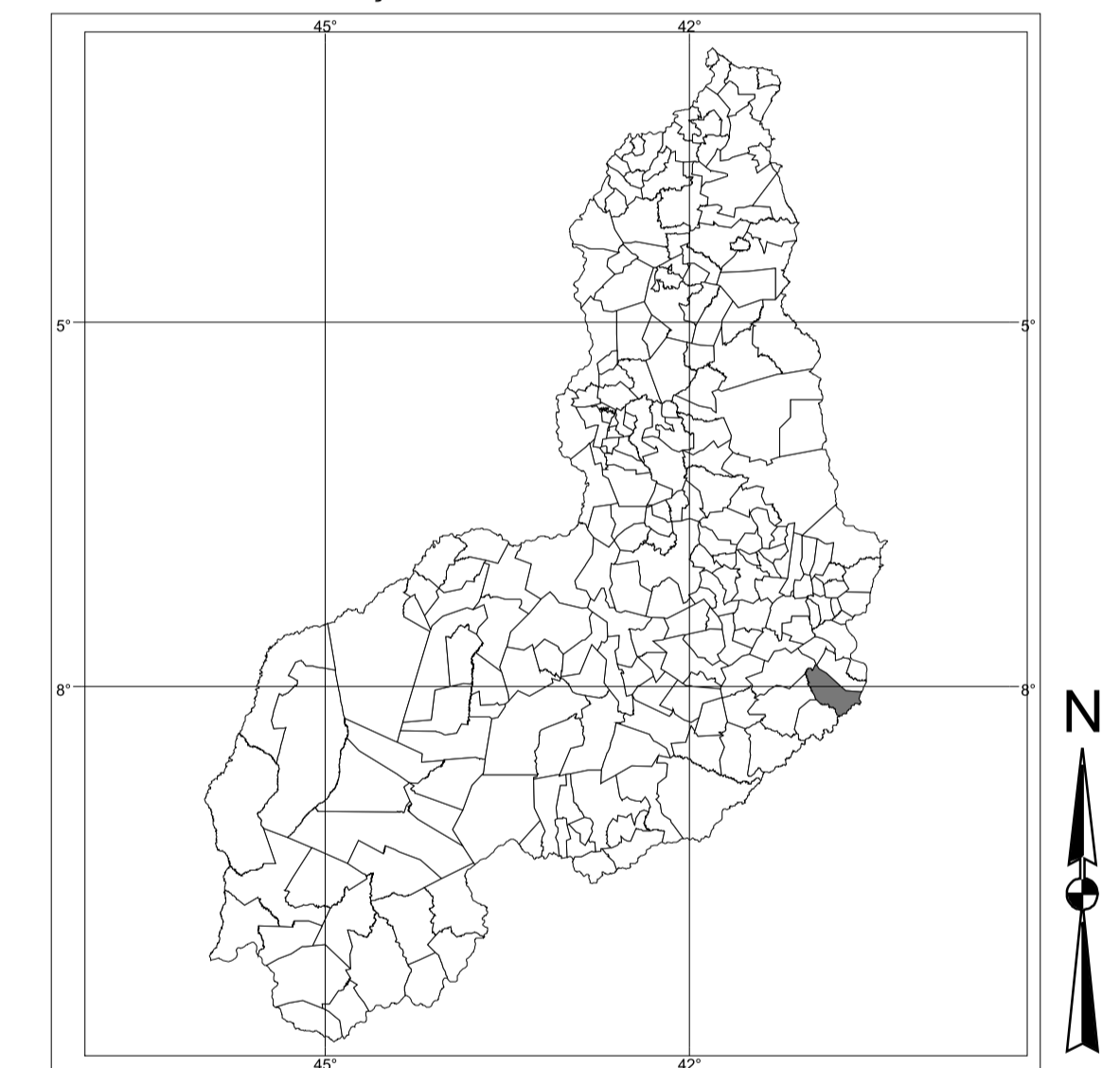
BETÂNIA DO PIAUÍ



CONVENÇÕES

- | | |
|---|---|
| <p>POÇO TUBULAR PÚBLICO</p> <ul style="list-style-type: none"> EM OPERAÇÃO PARALISADO NÃO INSTALADO ABANDONADO POÇO ESCAVADO | <p>POÇO TUBULAR PRIVADO</p> <ul style="list-style-type: none"> EM OPERAÇÃO PARALISADO NÃO INSTALADO ABANDONADO FORTE NATURAL |
|---|---|
- 011 N° de ordem correspondente ao identificador do ponto no banco de dados
 Ex.: CE813
- | | |
|--|--|
| <ul style="list-style-type: none"> Sede do município Sede distrital, vila, fazenda, sítio Escola, Igreja, Cemitério RN, Farol, Aeroporto, Campo de Pouso AT Linha transmissora de energia Limite estadual Limite intermunicipal Rodovia pavimentada | <ul style="list-style-type: none"> Rodovia não pavimentada Ferrovia Curso d'água permanente Curso d'água intermitente Açude, barragem, lago, lagoa Terreno sujeito a inundação |
|--|--|

LOCALIZAÇÃO DO MUNICÍPIO NO ESTADO



Sistema de Coordenadas Geográficas, Datum Planimétrico SAD 69. Mapa gerado em ambiente de Sistema de Informações Geográficas (SIG) a partir do georreferenciamento e vetorização dos mapas municipais distribuídos pelo IBGE em formato PDF. Fonte: folhas do Mapeamento Sistemático Brasileiro, produzidas pela DSG e pelo IBGE, utilizando o Sistema de Projeção UTM, Datum SAD 69. Cartografia digital, banco de dados e geoprocessamento a cargo do Núcleo de Geoprocessamento e Informática da Residência de Fortaleza - CPRM.

Levantamento e diagnóstico dos pontos de água realizados pela equipe da CPRM através das unidades operacionais: SUREG-SA, SUREG-RE, REFO, e RESTE, no período de julho a outubro 2003.

O Projeto Cadastro de Fontes de Abastecimento por Água Subterrânea, no estado do Piauí é executado pela CPRM - Serviço Geológico do Brasil, sob a coordenação da Divisão de Hidrogeologia e Exploração - DIHEXP do Departamento de Hidrologia - DEHID/RJ.

BETÂNIA DO PIAUÍ

MAPA DE PONTOS D'ÁGUA
2003

