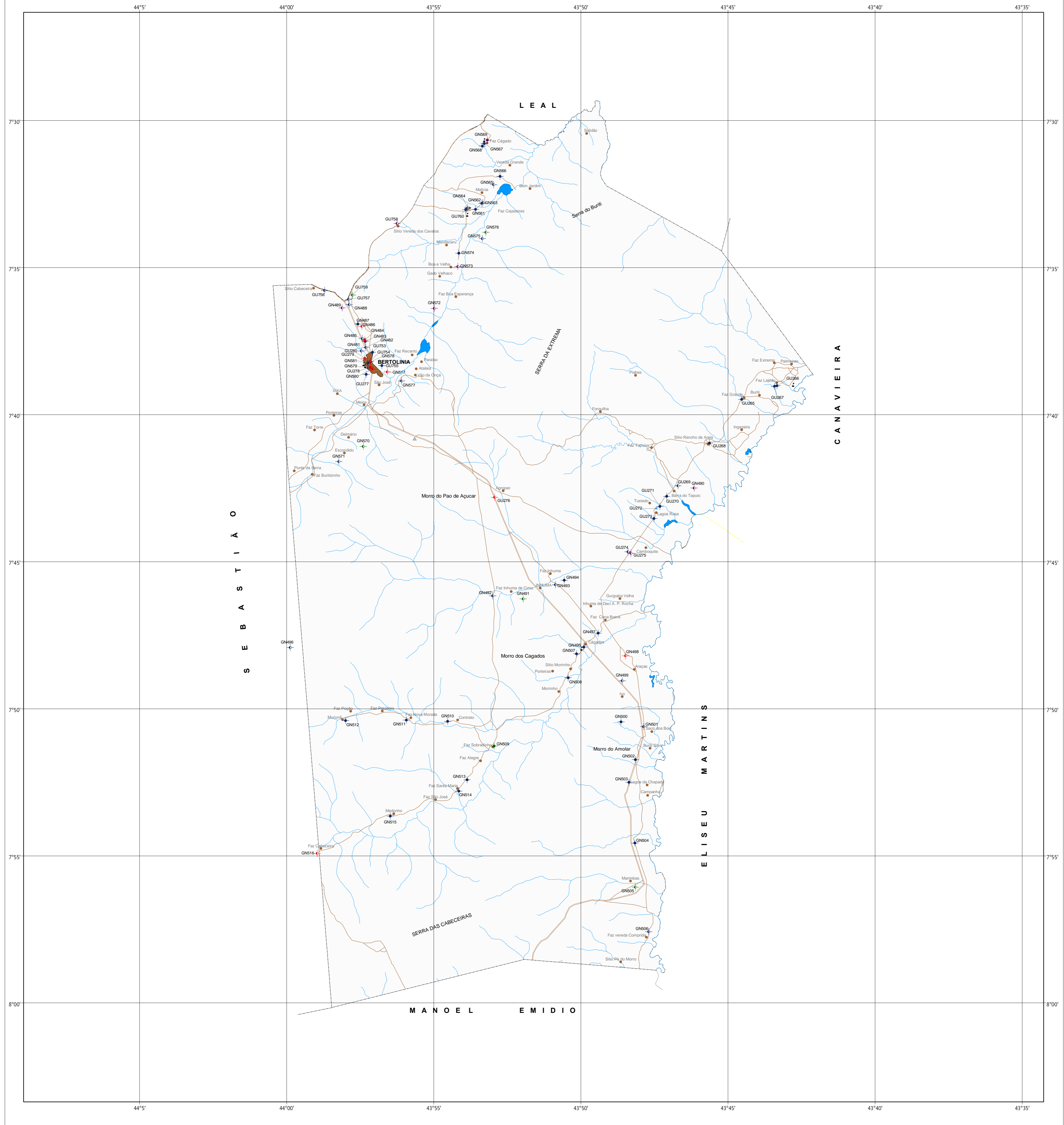
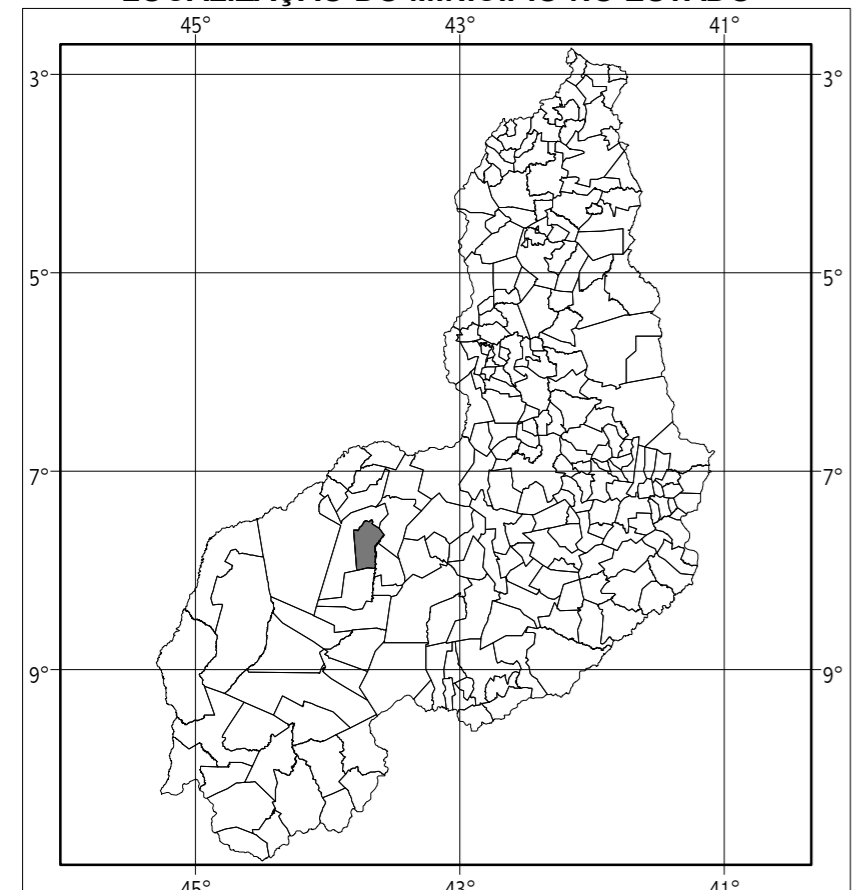


BERTOLÍNIA



LOCALIZAÇÃO DO MUNICÍPIO NO ESTADO



BERTOLÍNIA



MAPA DE PONTOS D'ÁGUA

2003
CONVENÇÕES

Sede do município	Rodovia não pavimentada	POÇO TUBULAR PÚBLICO	POÇO TUBULAR PRIVADO
Sede distrital, vila, fazenda, sítio	Ferrovia	EM OPERAÇÃO	EM OPERAÇÃO
Escola, Igreja, Cemitério	Curso d'água permanente	PARALISADO	PARALISADO
RN, Farol, Aeroporto, Campo de Pousar	Curso d'água intermitente	NÃO INSTALADO	NÃO INSTALADO
Linha transmissora de energia	Açudes, barragem, lago, lagoa	ABANDONADO	ABANDONADO
Limite estadual	Terreno sujeito a inundação	POÇO ESCAVADO	FONTE NATURAL
Limite municipal		Nº de ordem correspondente ao identificador do ponto no banco de dados Ex.: GU276	
Rodovia pavimentada			

Sistema de Coordenadas Geográficas, Datum Planimétrico SAD 69.
Mapa gerado em ambiente de Sistema de Informações Geográficas (SIG) a partir do georreferenciamento e vetorização dos mapas municipais distribuídos pelo IBGE em formato PDF. Fonte: folhas do Mapeamento Sistemático Brasileiro, produzidas pela DSG e pelo IBGE, utilizando o Sistema de Projeção UTM, Datum SAD 69. Cartografia digital, banco de dados e geoprocessamento a cargo do Núcleo de Geoprocessamento e Informática da Residência de Fortaleza - CPRM.
Levantamento e diagnóstico dos pontos de água realizados pela equipe da CPRM através das unidades operacionais: SUREG-SA, SUREG-RE, REFO e RESTE, no período de julho a outubro 2003.

O Projeto Cadastro de Fontes de Abastecimento por Água Subterrânea, no estado do Piauí é executado pela CPRM - Serviço Geológico do Brasil, sob a coordenação da Divisão de Hidrogeologia e Exploração - DIHEXP do Departamento de Hidrologia - DEHID/RJ.