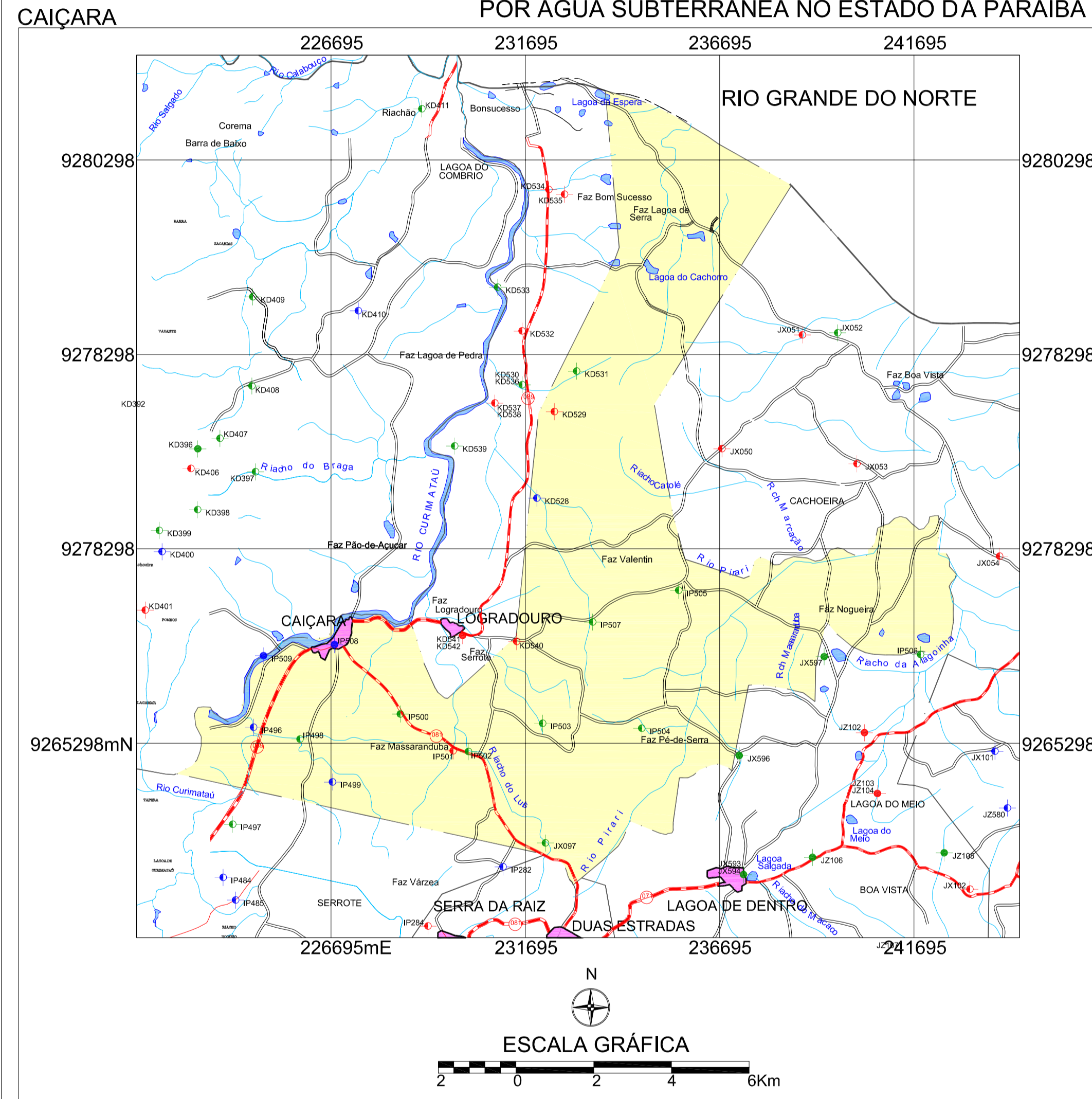


MINISTÉRIO DE MINAS E ENERGIA
SECRETARIA DE GEOLOGIA, MINERAÇÃO E TRANSFORMAÇÃO MINERAL
CPRM - SERVIÇO GEOLÓGICO DO BRASIL

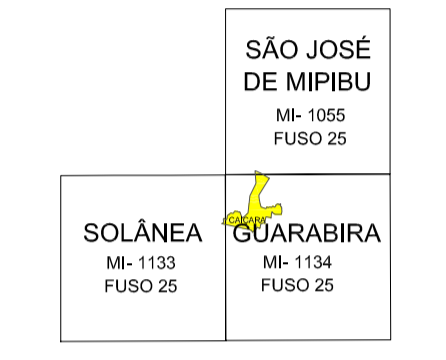
PROJETO CADASTRO DE FONTES DE ABASTECIMENTO
POR ÁGUA SUBTERRÂNEA NO ESTADO DA PARAÍBA



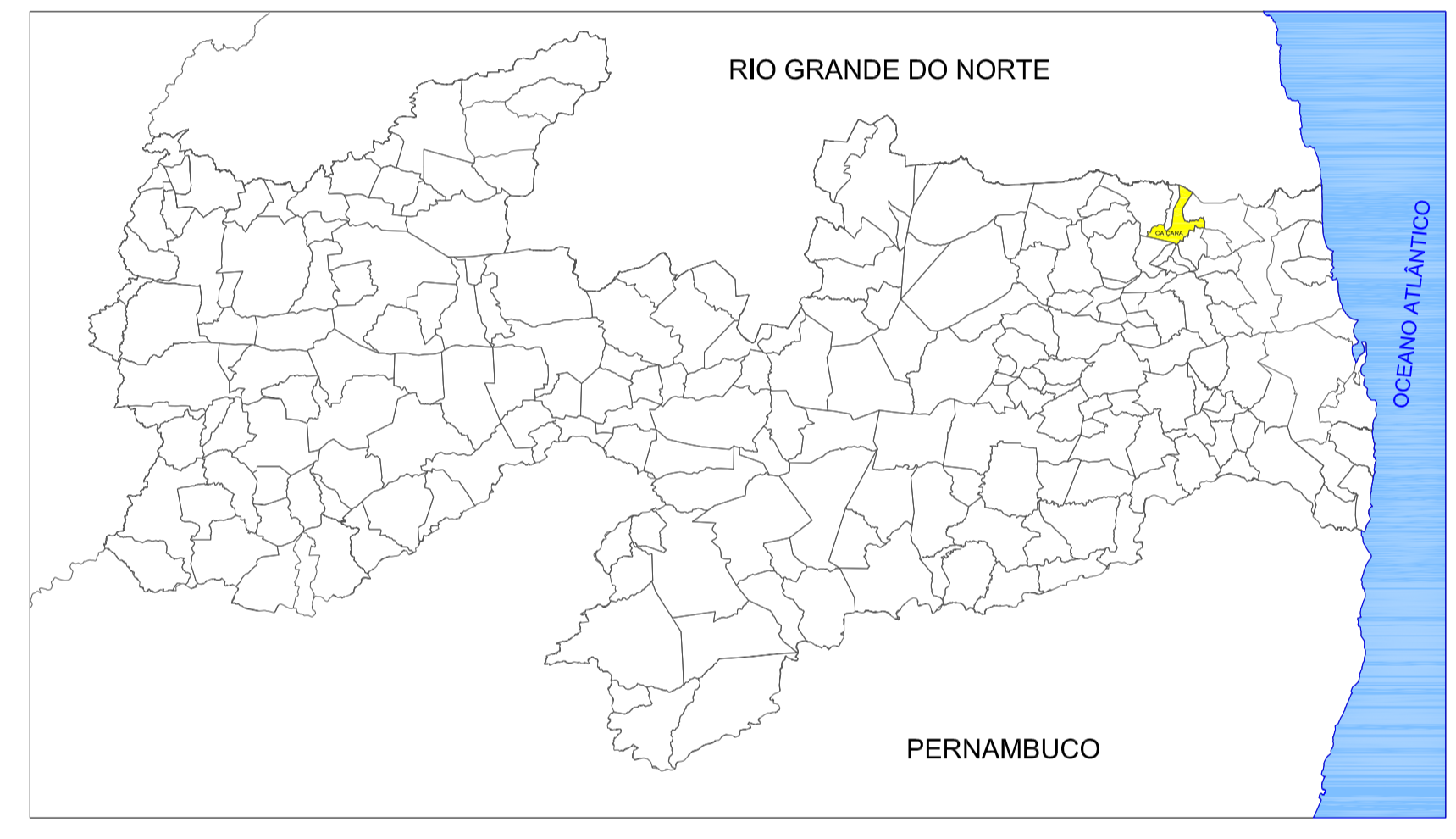
LEGENDA		CONVENÇÕES CARTOGRÁFICAS	
◆ Em Operação	◆ Em Operação	— Limite estadual	🏠 Sede do Município
● Paralisado	● Paralisado	— Limite municipal	🌊 Curso d' água permanente
● Não Instalado	● Não Instalado	— Estrada pavimentada	🌊 Curso d' água intermitente
● Abandonado	● Abandonado	— Estrada não pavimentada	🌊 Açude, barragem, lago e lagoa
● Poço Escavado	♂ Fonte Natural		

Nº de ordem correspondente ao identificador do ponto no banco de dados
 Ex: C751

ARTICULAÇÃO
DAS CARTAS
DA SUDENE



LOCALIZAÇÃO DO MUNICÍPIO DE CAIÇARA - PB



Mapa básico gerado a partir da Base Cartográfica Digital do Estado da Paraíba, cedida pela Secretaria de Estado da Ciência e Tecnologia e do Meio Ambiente - SECTMA, composta cartas topográficas na escala 1:100.000, com Projeção Cartográfica Universal Transversa de Mercator UTM, originárias da SUDENE.

O Projeto Cadastro de Fontes de Abastecimento por Água Subterrânea no Estado da Paraíba foi executado pela CPRM - Serviço Geológico do Brasil, através de equipes das Superintendências Regionais de Recife, Salvador, Belo Horizonte, Porto Alegre, Belém, Manaus e das Residências de Fortaleza e Teresina, no período de outubro de 2003 a dezembro de 2005. Os trabalhos foram desenvolvidos sob a coordenação da Divisão de Hidrogeologia e Exploração - DIHEXP do Departamento de Hidrologia - DEHID, Rio de Janeiro.

 Serviço Geológico do Brasil	 O Brasil se liga, o futuro acontece	 Programa LUZ para todos
Secretaria de Geologia, Mineração e Transformação Mineral	Secretaria de Planejamento e Desenvolvimento Energético	Ministério de Minas e Energia

MAPA DE PONTOS D'ÁGUA
2005