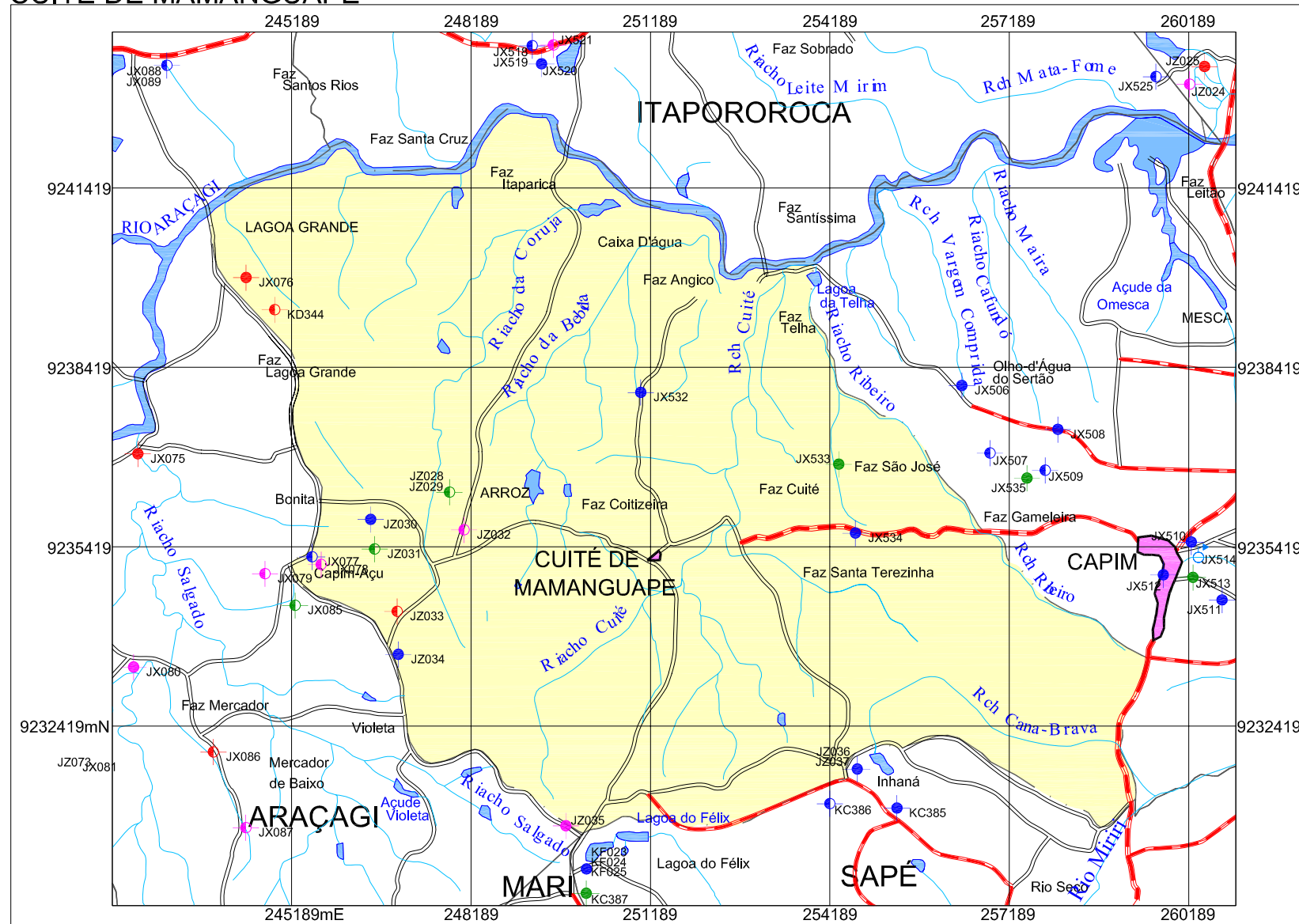


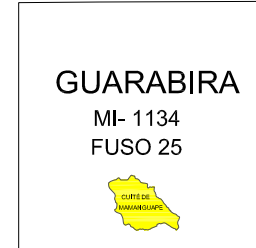
**MINISTÉRIO DE MINAS E ENERGIA**  
**SECRETARIA DE GEOLOGIA, MINERAÇÃO E TRANSFORMAÇÃO MINERAL**  
**CPRM - SERVIÇO GEOLÓGICO DO BRASIL**

**PROJETO CADASTRO DE FONTES DE ABASTECIMENTO  
 POR ÁGUA SUBTERRÂNEA NO ESTADO DA PARAÍBA**

**CUITÉ DE MAMANGUAPE**



**ARTICULAÇÃO  
 DAS CARTAS  
 DA SUDENE**



**LOCALIZAÇÃO DO MUNICÍPIO DE CUITÉ DE MAMANGUAPE - PB**



Mapa básico gerado a partir da Base Cartográfica Digital do Estado da Paraíba, cedida pela Secretaria de Estado da Ciência e Tecnologia e do Meio Ambiente - SECTMA, composta cartas topográficas na escala 1:100.000, com Projeção Cartográfica Universal Transversa de Mercator UTM, originárias da SUDENE.

O Projeto Cadastramento de Fontes de Abastecimento por Água Subterrânea no Estado da Paraíba foi executado pela CPRM - Serviço Geológico do Brasil, através de equipes das Superintendências Regionais de Recife, Salvador, Belo Horizonte, Porto Alegre, Belém, Manaus e das Residências de Fortaleza e Teresina, no período de outubro de 2003 a dezembro de 2005. Os trabalhos foram desenvolvidos sob a coordenação da Divisão de Hidrogeologia e Exploração - DIHEXP do Departamento de Hidrologia - DEHID, Rio de Janeiro.

LEGENDA		CONVENÇÕES CARTOGRÁFICAS	
● POÇO TUBULAR PÚBLICO	● POÇO TUBULAR PRIVADO	— Limite estadual	● Sede do Município
● Em Operação	● Em Operação	--- Limite municipal	— Curso d' água permanente
● Paralisado	● Paralisado	— Estrada pavimentada	— Curso d' água intermitente
● Não Instalado	● Não Instalado	— Estrada não pavimentada	● Açude, barragem, lago e lagoa
● Abandonado	● Abandonado		
● Poço Escavado	● Fonte Natural		

011 N° de ordem correspondente ao identificador do ponto no banco de dados  
 Ex: C751