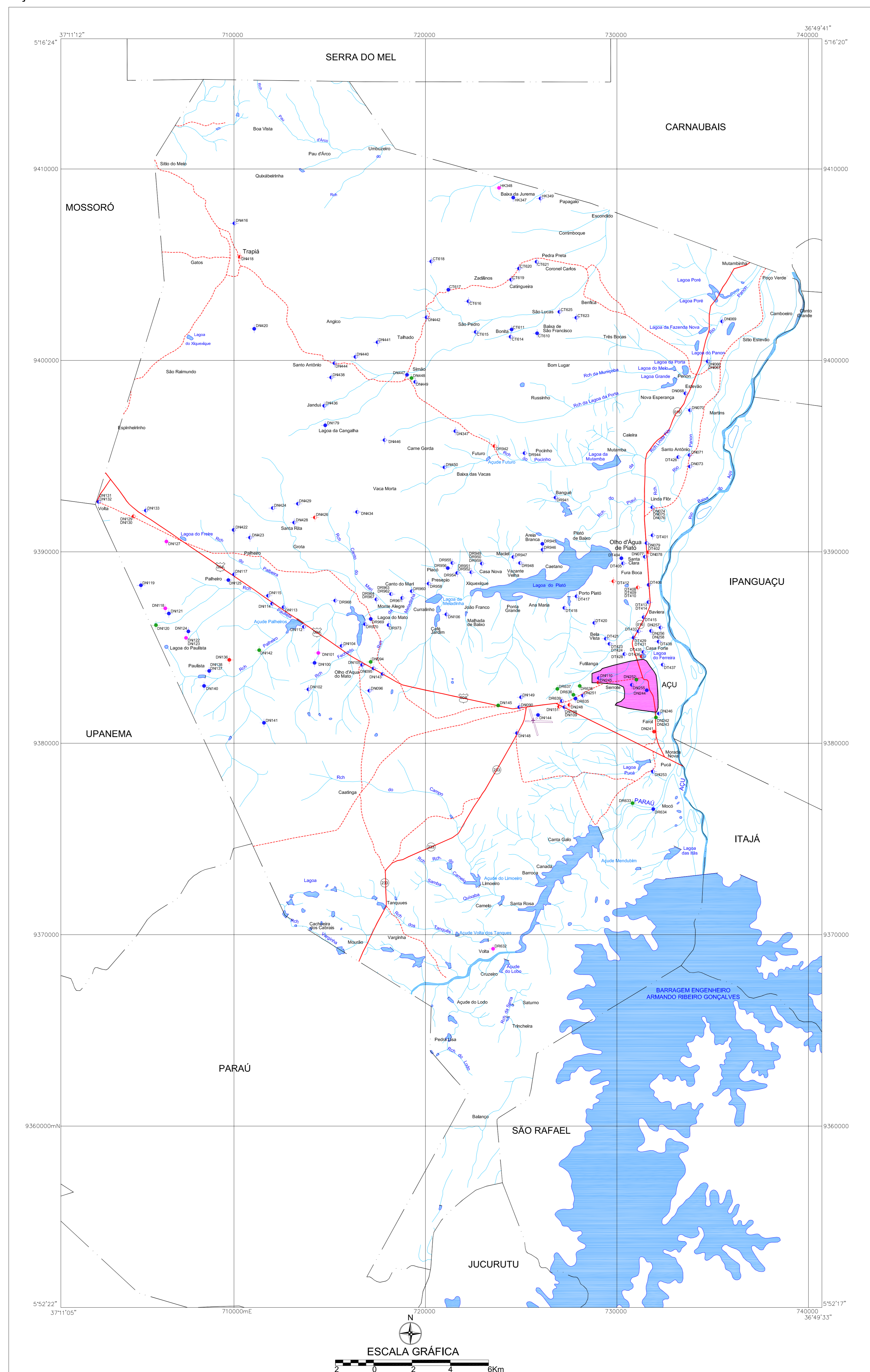


**MINISTÉRIO DE MINAS E ENERGIA  
SECRETARIA DE GEOLOGIA, MINERAÇÃO E TRANSFORMAÇÃO MINERAL  
CPRM - SERVIÇO GEOLÓGICO DO BRASIL**

**PROJETO CADASTRO DE FONTES DE ABASTECIMENTO  
POR ÁGUA SUBTERRÂNEA NO ESTADO DO RIO GRANDE DO NORTE**

AÇU



**LEGENDA**

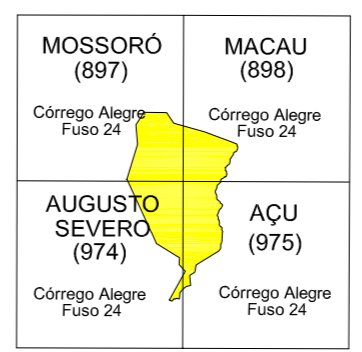
<b>POÇO TUBULAR PÚBLICO</b>	<b>POÇO TUBULAR PRIVADO</b>
● Em Operação	● Em Operação
● Paralisado	● Paralisado
● Não Instalado	● Não Instalado
● Abandonado	● Abandonado
● Poço Escavado	● Fonte Natural

011 N° de ordem correspondente ao identificador do ponto no banco de dados  
Ex: C751

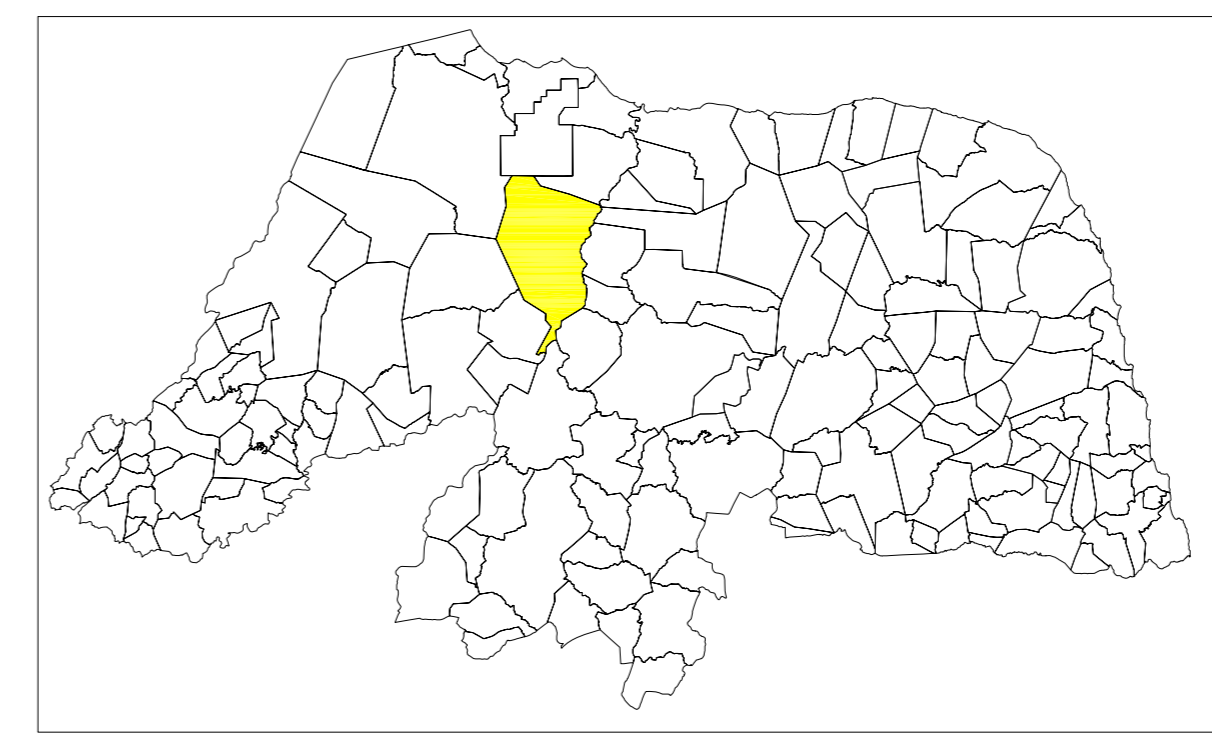
**CONVENÇÕES CARTOGRÁFICAS**

— Limite estadual	— Limite municipal	— Sede do Município
— Estrada pavimentada	— Estrada não pavimentada	— Curso d' água permanente
		— Curso d' água intermitente
		— Açude, barragem, lago e lagoa

**ARTICULAÇÃO DAS CARTAS DA SUDENE**



**LOCALIZAÇÃO DO MUNICÍPIO DE AÇU - RN**



Mapa básico gerado a partir da Base Cartográfica Digital do Estado do Rio Grande do Norte, cedida pela Secretaria de Estado dos Recursos Hídricos - SERHID/RN, composta por vinte e nove cartas topográficas na escala 1:100.000, com Projeção Cartográfica Universal Transversa de Mercator UTM, originárias da SUDENE e atualizadas através de imagens do satélite Landsat 7, ETM+ (Cenas 215/064 de 11.06.2002, 215/065 de 11.06.2002, 216/063 de 01.07.2001 e 216/064 de 20.07.2002), Inventário dos Espelhos d'Água Superficiais do RN, IDEC-1994 e Mapa Rodoviário do RN, DNIT-MT-2002.

O Projeto Cadastro de Fontes de Abastecimento por Água Subterrânea no Estado do Rio Grande do Norte foi executado pela CPRM - Serviço Geológico do Brasil, através de equipes das Superintendências Regionais de Recife e Salvador e das Residências de Fortaleza e Teresina, no período de julho de 2003 a dezembro de 2004. Os trabalhos foram desenvolvidos sob a coordenação da Divisão de Hidrogeologia e Exploração - DIHEXP do Departamento de Hidrologia - DEHID, Rio de Janeiro.

Secretaria de Geologia, Mineração e Transformação Mineral | Secretaria de Planejamento e Desenvolvimento Energético | Ministério de Minas e Energia