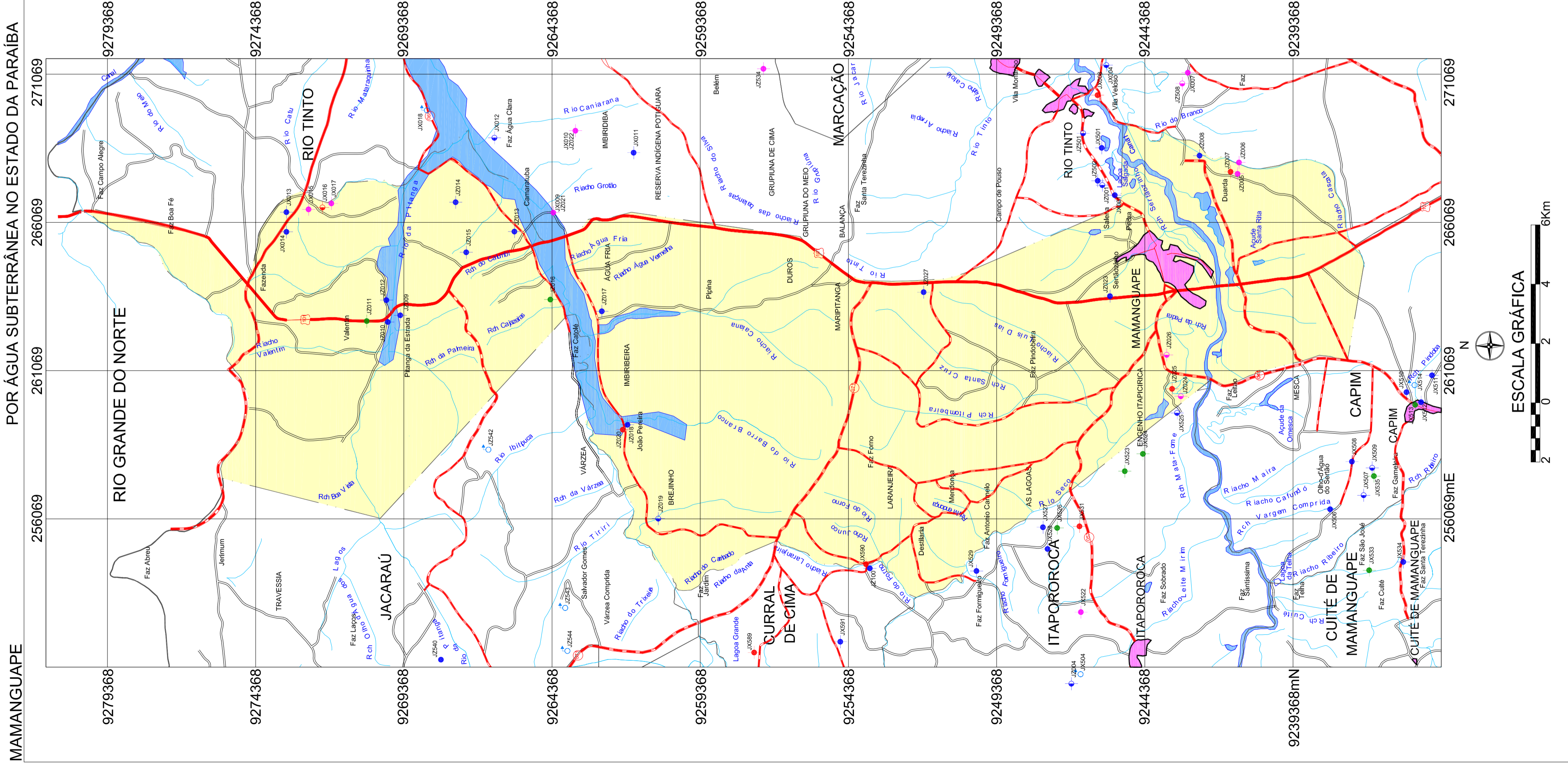


MINISTÉRIO DE MINAS E ENERGIA
SECRETARIA DE GEOLOGIA, MINERAÇÃO E TRANSFORMAÇÃO MINERAL
CPRM - SERVIÇO GEOLÓGICO DO BRASIL

PROJETO CADASTRO DE FONTES DE ABASTECIMENTO
POR ÁGUA SUBTERRÂNEA NO ESTADO DA PARAIBA



LEGENDA

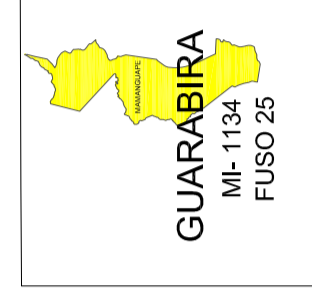
POÇO TUBULAR PÚBLICO POÇO TUBULAR PRIVADO

- Em Operação
- Paralisado
- Não Instalado
- Abandonado
- Poço Escavado
- ♂ Fonte Natural
- ♂ N° de ordem correspondente ao identificador do ponto no banco de dados
Ex: C751

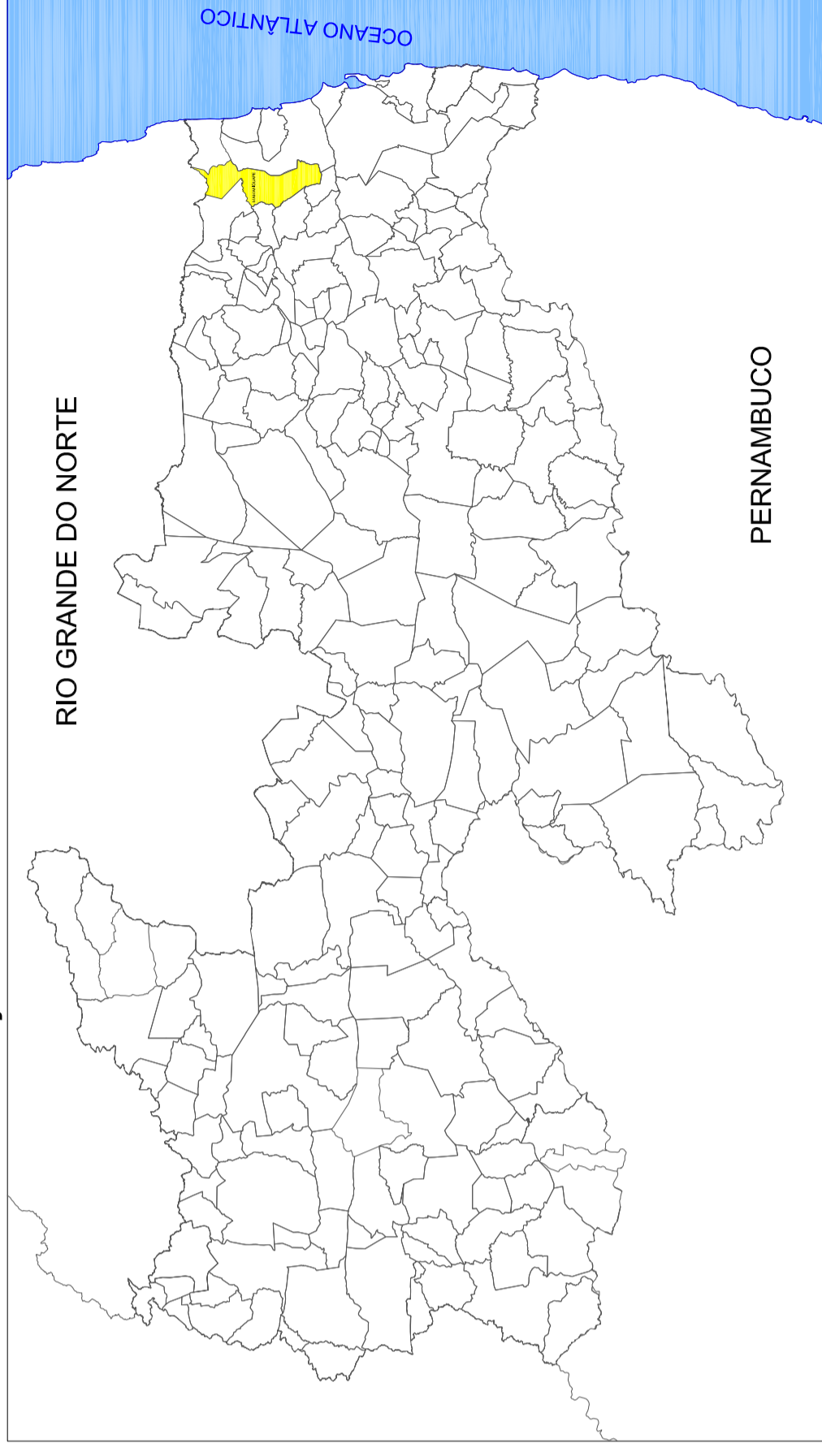
CONVENÇÕES CARTOGRÁFICAS

- Limite estadual
- Limite municipal
- Estrada pavimentada
- Estrada não pavimentada
- ♣ Sede do Município
- Curso d' água permanente
- Curso d' água intermitente
- Açude, barragem, lago e lagoa

ARTICULAÇÃO DAS CARTAS DA SUDENE



LOCALIZAÇÃO DO MUNICÍPIO DE MAMANGUAPE - PB



Mapa básico gerado a partir da Base Cartográfica Digital do Estado da Paraíba, cedida pela Secretaria de Estado da Ciência e Tecnologia e do Meio Ambiente - SECTMA, composta cartas topográficas na escala 1:100.000, com Projeção Cartográfica Universal Transversa de Mercator UTM, originárias da SUDENE.

O Projeto Cadastro de Fontes de Abastecimento por Água Subterrânea no Estado da Paraíba foi executado pela CPRM - Serviço Geológico do Brasil, através de equipes das Superintendências Regionais de Recife, Salvador, Belo Horizonte, Porto Alegre, Belém, Manaus e das Residências de Fortaleza e Teresina, no período de outubro de 2003 a dezembro de 2005. Os trabalhos foram desenvolvidos sob a coordenação da Divisão de Hidrogeologia e Exploração - DIHEXP do Departamento de Hidrologia - DEHID, Rio de Janeiro.



Secretaria de Geologia,
Mineração e Transformação Mineral



Secretaria de Planejamento
e Desenvolvimento Energético



MAPA DE PONTOS D'ÁGUA
2005