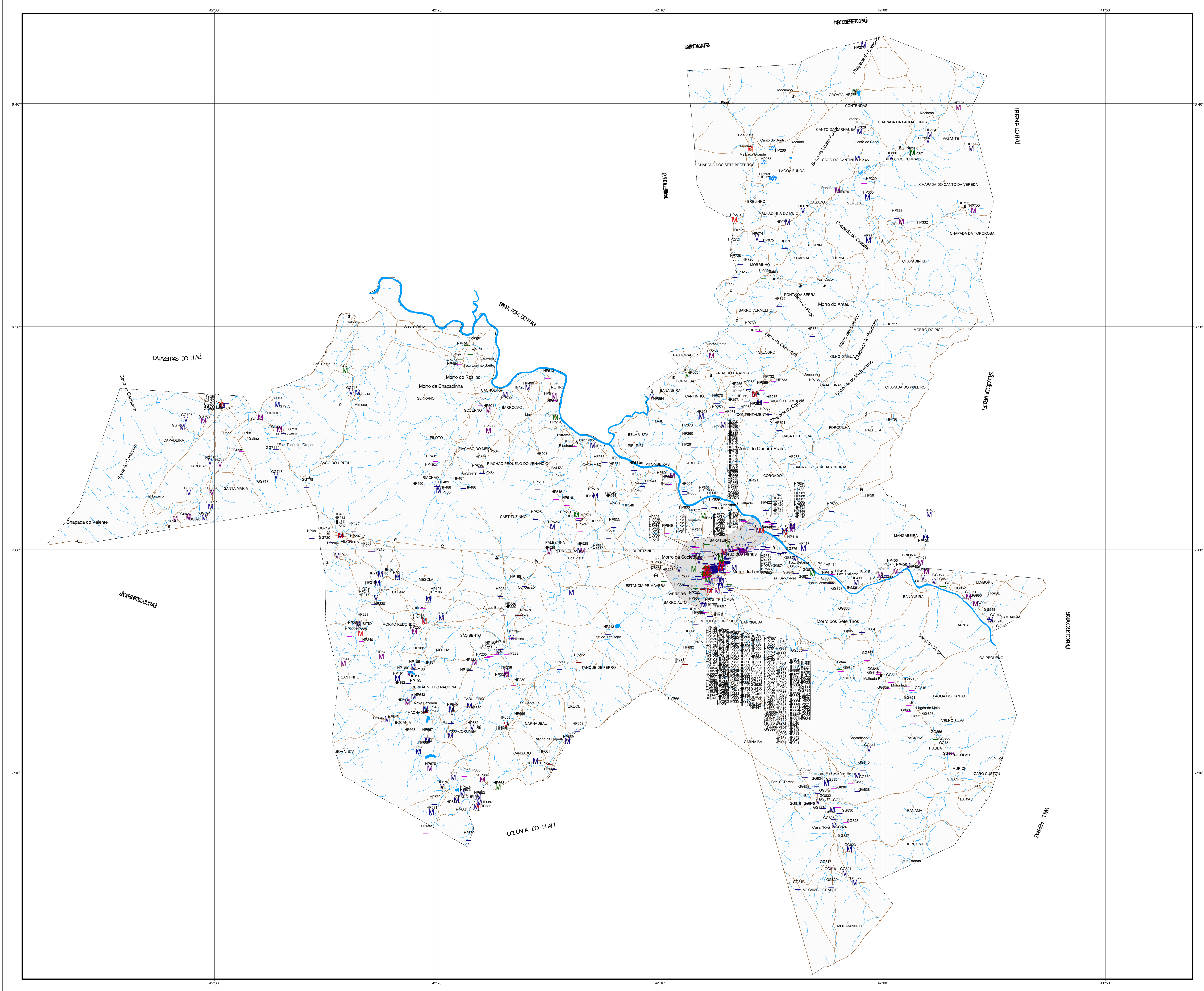


OEIRAS



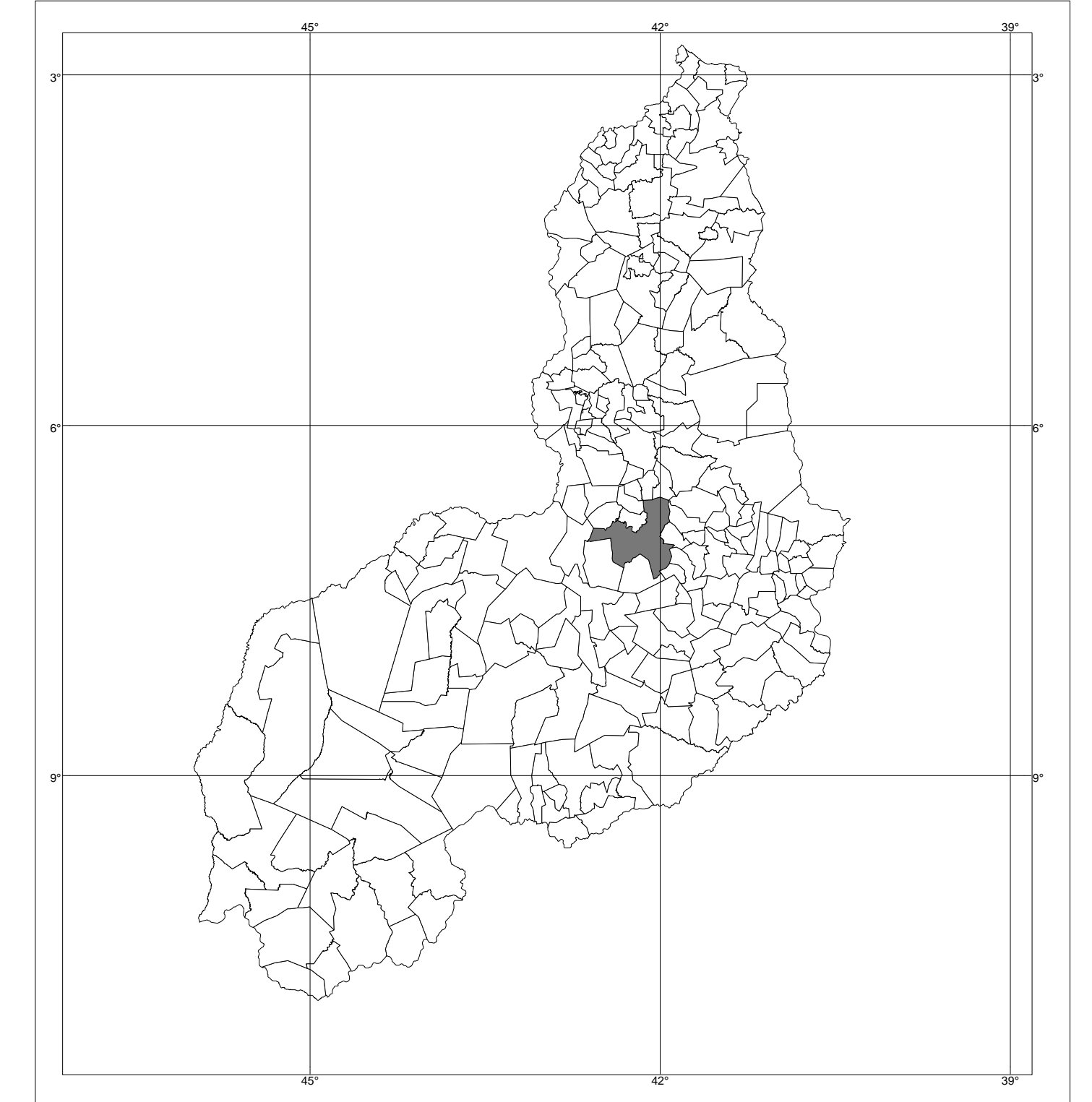
CONVENÇÕES

POÇO TUBULAR PÚBLICO	POÇO TUBULAR PRIVADO
M EM OPERAÇÃO	EM OPERAÇÃO
M PARALISADO	PARALISADO
M NÃO INSTALADO	NÃO INSTALADO
M ABANDONADO	ABANDONADO
Z POÇO ESCAVADO	FONTES NATURAIS

2º11 N° de ordem correspondente ao identificador do ponto no banco de dados
Ex.: CE613

Y Sede do município	Rodovia não pavimentada
Sede distrital, vila, fazenda, sítio	Ferrovias
á ã Y Escola, Igreja, Cemitério	Curso d'água permanente
ê Û ? I RN, Farol, Aeroporto, Campo de Pousio	Curso d'água intermitente
AT Linha transmissora de energia	Apúde, barragem, lago, lagoa
--- Limite estadual	Terreno sujeito a inundação
--- Limite intermunicipal	
--- Rodovia pavimentada	

LOCALIZAÇÃO DO MUNICÍPIO NO ESTADO



Sistema de Coordenadas Geográficas, Datum Planimétrico SAD 69.
Mapa gerado em ambiente de Sistema de Informações Geográficas (SIG) a partir do georreferenciamento e vetorização dos mapas municipais distribuídos pelo IBGE em formato PDF. Fonte: folhas do Mapeamento Sistemático Brasileiro, produzidas pela DSG e pelo IBGE, utilizando o Sistema de Projeção UTM, Datum SAD 69.
Cartografia digital, banco de dados e geoprocessamento a cargo do Núcleo de Geoprocessamento e Informática da Residência de Fortaleza - CPRM.
Levantamento e diagnóstico dos pontos de água realizados pela equipe da CPRM através das unidades operacionais: SUREG-SA, SUREG-RE, REFO, e RESTE, no período de julho a outubro 2003.

O Projeto Cadastro de Fontes de Abastecimento por Água Subterrânea, no estado do Piauí é executado pela CPRM - Serviço Geológico do Brasil, sob a coordenação da Divisão de Hidrogeologia e Exploração - DIHEXP do Departamento de Hidrologia - DEHID/RJ.

OEIRAS

MAPA DE PONTOS D'ÁGUA
2003

