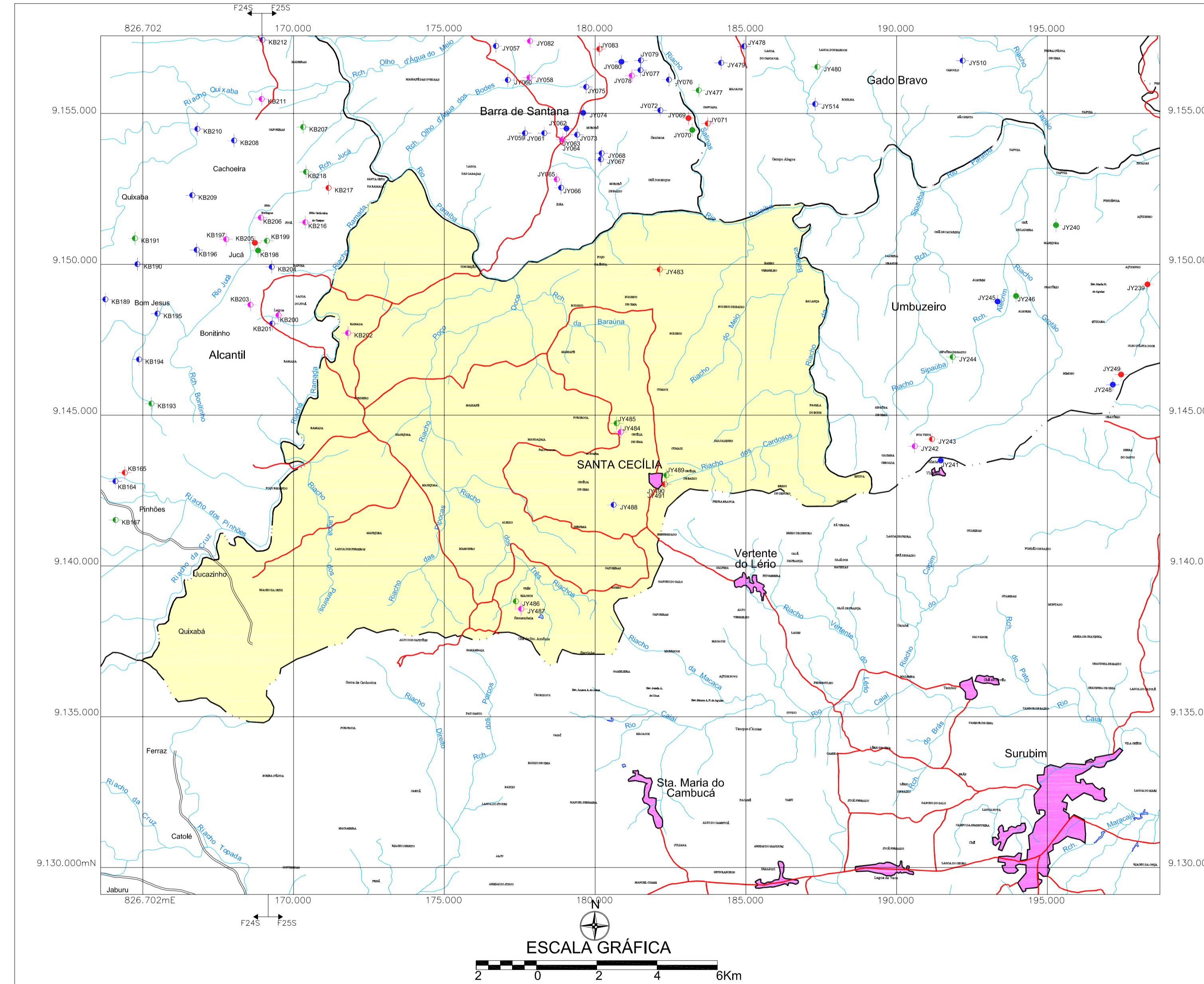


MINISTÉRIO DE MINAS E ENERGIA
SECRETARIA DE GEOLOGIA, MINERAÇÃO E TRANSFORMAÇÃO MINERAL
CPRM - SERVIÇO GEOLÓGICO DO BRASIL

**PROJETO CADASTRO DE FONTES DE ABASTECIMENTO
 POR ÁGUA SUBTERRÂNEA NO ESTADO DA PARAÍBA**

SANTA CECÍLIA

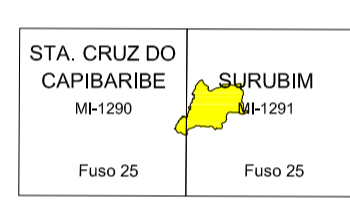


- LEGENDA**
- | | |
|-----------------------------|-----------------------------|
| POÇO TUBULAR PÚBLICO | POÇO TUBULAR PRIVADO |
| ◆ Em Operação | ◆ Em Operação |
| ◆ Paralisado | ◆ Paralisado |
| ◆ Não Instalado | ◆ Não Instalado |
| ◆ Abandonado | ◆ Abandonado |
| ● Poço Escavado | ○ Fonte Natural |

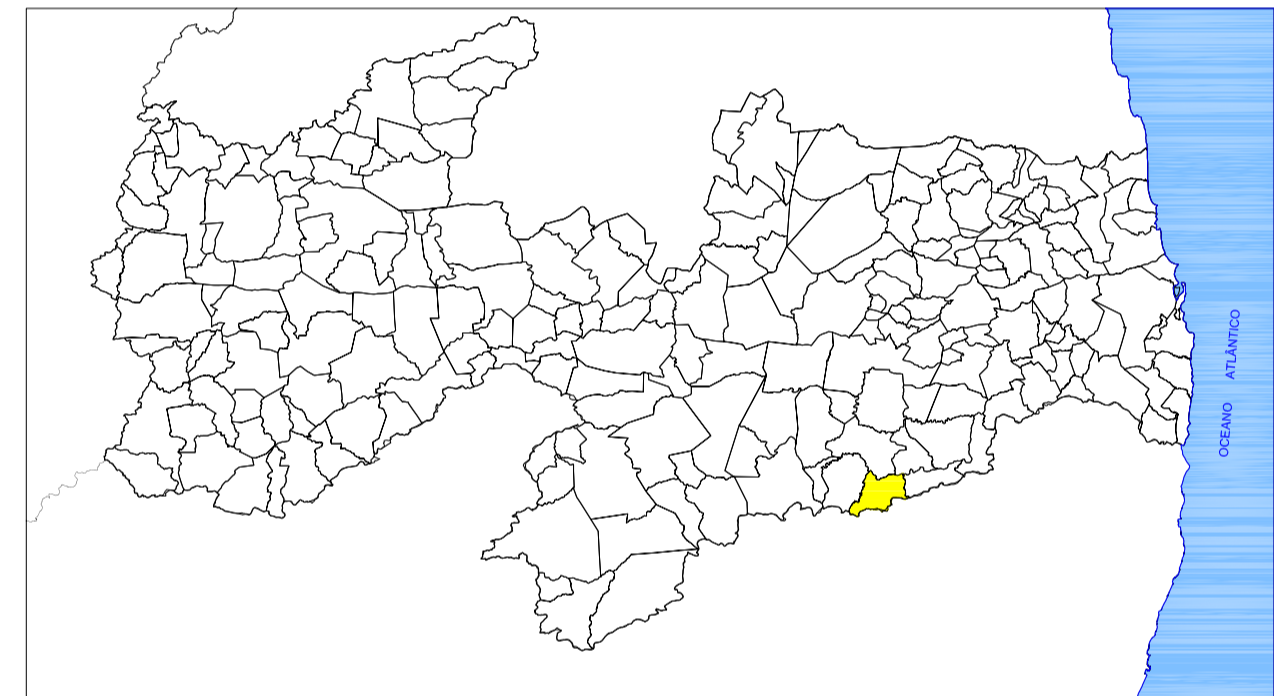
011 N° de ordem correspondente ao identificador do ponto no banco de dados
 Ex: C751

- CONVENÇÕES CARTOGRÁFICAS**
- | | |
|---------------------------|---------------------------------|
| — Limite estadual | ◆ Sede do Município |
| — Limite municipal | — Curso d' água permanente |
| — Estrada pavimentada | — Curso d' água intermitente |
| — Estrada não pavimentada | — Açude, barragem, lago e lagoa |

ARTICULAÇÃO DAS CARTAS DA SUDENE



LOCALIZAÇÃO DO MUNICÍPIO DE SANTA CECÍLIA - PB



Mapa básico gerado a partir da Base Cartográfica Digital do Estado da Paraíba, cedida pela Secretaria de Estado da Ciência e Tecnologia e do Meio Ambiente - SECTMA, composta cartas topográficas na escala 1:100.000, com Projeção Cartográfica Universal Transversa de Mercator UTM, originárias da SUDENE.

O Projeto Cadastro de Fontes de Abastecimento por Água Subterrânea no Estado da Paraíba foi executado pela CPRM - Serviço Geológico do Brasil, através de equipes das Superintendências Regionais de Recife, Salvador, Belo Horizonte, Porto Alegre, Belém, Manaus e das Residências de Fortaleza e Teresina, no período de outubro de 2003 a dezembro de 2005. Os trabalhos foram desenvolvidos sob a coordenação da Divisão de Hidrogeologia e Exploração - DIHEXP do Departamento de Hidrologia - DEHID, Rio de Janeiro.

 CPRM Serviço Geológico do Brasil	 PRODEEM O Brasil se liga, o futuro acontece	 Programa LUZ para todos
Secretaria de Geologia, Mineração e Transformação Mineral	Secretaria de Planejamento e Desenvolvimento Energético	Ministério de Minas e Energia

**MAPA DE PONTOS D'ÁGUA
 2005**